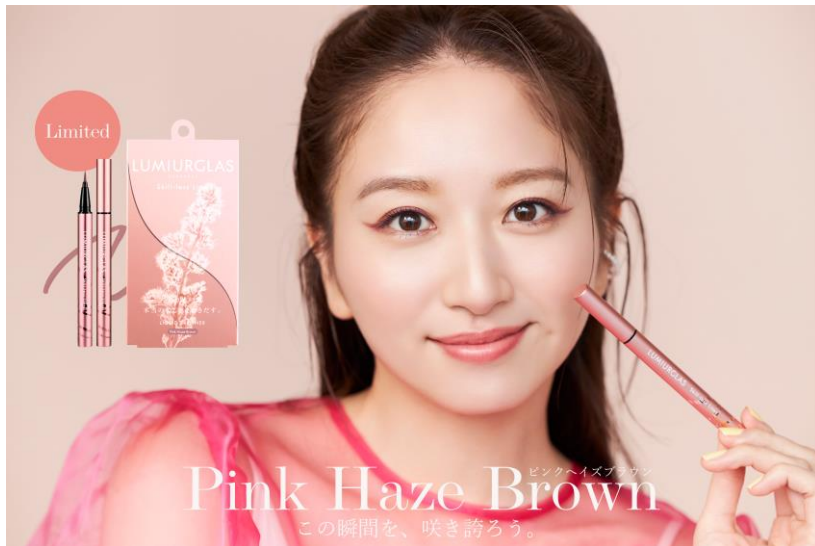


## コスメブランド ルミアグラスより

### 春の新色【ピンクヘイズブラウン】を数量限定で発売開始

2023年2月15日(水) より公式オンラインストアにて先行予約受付開始。2023年3月1日(水)より店頭販売開始



特設ページ : <https://lumiurglas.jp/pages/ls10>

株式会社カティグレイス（本社：東京都台東区、代表取締役 服部 勝高）が展開するコスメブランドLUMIURGLAS（ルミアグラス）は、春の新色「ピンクヘイズブラウン」を、2023年2月15日（水）よりルミアグラス公式オンラインストアにて先行予約受付開始。2023年 3月1日（水）から一部バラエティショップ・マツモトキヨシ・ココカラファイン・オンラインストアにて店頭発売を開始いたします。

※発売日はメーカー出荷日です。購入可能日は各地域・各店舗により異なります。

※一部取扱いのない店舗もございます。

“この瞬間を、咲き誇ろう” ピンクヘイズブラウン新登場。

目元に自然な温もりを与える  
スモーキーなピンクブラウン



数量限定



ブラウンをベースに、かすみのようにくすませた淡いピンクブラウン。ふんわりとしたヌーディーカラーで、儂げなアンニュイな空気感をまとわせて。

【商品名】ルミアグラス スキルレスライナー  
10.ピンクヘイズブラウン

【メーカー希望小売価格】1,650円（税込）



### ～辿りついたのは、ありのままでいられるピンクブラウン～

パール調のやさしいピンクに、マイルドなブラウンベージュが溶けていく。少しだけくすませたヌーディーカラーは、肌に馴染みすぎる事なく、その人が持つ目の魅力を引き立てます。どんな表情も気分も受け入れてくれる、可愛いだけじゃないピンクブラウンがデビュー。

## 商品特徴



### 01. 理想の描き心地

独自の『空気圧制御機構』により、空気圧を最適に制御し、インクを筆先にスムーズに供給。目尻までかすれずに、みずみずしく描け、液漏れもしっかり防止します。



### 02. ライン崩れを防ぐ

アイライン崩れを引き起こす5つの原因、①水 ②涙 ③汗 ④皮脂 ⑤摩擦 から守る独自処方『EX5ブロックインク®』を開発。すぐに乾いて密着し、落ちずに長時間キープ。(当社調べ)そして、こすらなくても、お湯で簡単にすると落とせるため、目もとへの負担が軽減されます。



### 03. メイクをしながら贅沢ケア

14種類\*の美容液成分配合。天然由来フラワーセラムをはじめ、目もとに潤いを与え、まつ毛をケアする美容液エッセンスを贅沢に配合しました。メイクをしている時も、メイクをしていない時も美しく。毎日のアイライナーが、未来の肌まで優しくケアします。

(\*8種の天然由来フラワーセラム、リピジュア®(※1)、ヒアルロン酸Na、サクシノイルアテロコラーゲン、パンテノール他) ※全て保湿成分

(※1) リピジュア® (ポリクオタニウム-51)は日油株式会社の登録商標です。



### 04. 濃密高発色で美しい

アイシャドウやファンデーションを塗った上からでも鮮やかに発色。時間が経っても薄くならず、描いた瞬間の美しいアイラインが持続します。細かく描いてもハッキリ発色するので、ポイントメイクやニュアンス的に使いたい時にもオススメです。



ルミアグラス スキルレスライナー  
01~10 (全10色)  
メーカー希望小売価格：各色¥1,650 (税込)

LUMIURGLAS  
Skill-less Liner

【各種商品名】 ※上段写真左から

### ルミアグラス スキルレスライナー 01.パーフェクトブラック

まなざしを引き立て、クリアな印象に。艶やかな発色と、吸いこまれるような深みを両立させた理想のブラック。

### ルミアグラス スキルレスライナー 02.ローストブラウン

焙煎されたコーヒー豆のようなビター感あふれるブラウン。ブラックに近くほどよいダークブラウンで、温もりと凛々しさを。

### ルミアグラス スキルレスライナー 03. チェスナットブラウン

マロンのように、優しくまろやかなブラウン。肌に溶け込むような、ナチュラルで抜け感のある雰囲気。

### ルミアグラス スキルレスライナー 04. テラコッタブラウン

肌の色になじみながら、さりげなく主張する赤みの強いブラウンで、目元にハイセンスな遊び心をプラス。

### ルミアグラス スキルレスライナー 05. サンドブラウン

目を明るくする、バイタリティー溢れたイエローブラウン。上品でありながら、どこか親しみやすく聡明な印象に。

### ルミアグラス スキルレスライナー 06. ルージュバーガンディ ※数量限定

華やかさと血色感を目元にもたらし、まるでルージュのようなバーガンディ。気品あふれるセンシュアルなまなざしへ。

### ルミアグラス スキルレスライナー 07. スモアグレージュ

透明感のあるグレーに、マシュマロとチョコレートが溶け合うような柔らかなグレージュ。さりげない立体感をつくりながら、軽やかに生える瞳を演出。

### ルミアグラス スキルレスライナー 08. ヘーゼルカーキ ※数量限定

ブラウンとカーキが重なり合った、繊細なトーンのヘーゼルカラー。瞳にクリアな輝きをプラスし、洗練されたノブールなイメージへ。

### ルミアグラス スキルレスライナー 09. トワイライトパープル ※数量限定

夜が明けていく空のように、コントラストが美しいパープル。肌を明るくみせ、優雅で自信に満ちていくオーラを。

### ルミアグラス スキルレスライナー 10. ピンクヘイズブラウン ※数量限定

ブラウンをベースに、かすみのようにくすませた淡いピンクブラウン。ふんわりとしたヌーディーカラーで、儂げなアンニュイな空気感をまとうせて。

NEW

LUMIURGLAS (ルミアグラス) とは

# LUMIURGLAS

~Absolute beauty その上質を、すべてのひとの常識に。~

「誰か」ではなく、他ならぬあなた自身が、鏡に映った自分を「キレイだ」と思えること。

その自信こそが、内面から溢れ出る美しさとなって、あなたを輝かせつづけるから。

めざしたのは、他人や流行にながされないあなただけの美の絶対軸を描くにふさわしいクオリティ。

【LUMIURGLAS (ルミアグラス)】が上質を、すべてのひとの常識に変えていきます。

報道関係の方からの  
お問合せ先

株式会社カティグレイス  
広報担当：村上  
TEL 03-6240-9595 FAX 03-6240-9593  
[info@kathigrace.com](mailto:info@kathigrace.com)

お客様からの  
お問合せ先

東京都台東区三筋2-20-10  
<https://lumiurglas.jp/>  
カティグレイス お客様相談室  
0120(55)1322 (平日10:00~17:00)