

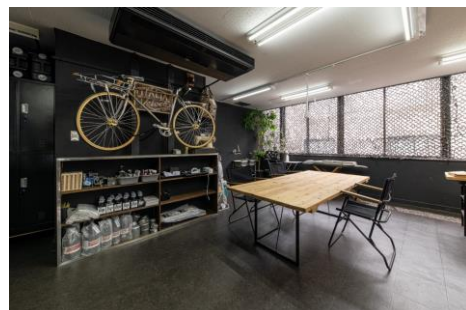
湘南エリアのカフェ「GROS MICHEL」と「SHOP」が融合したシェアスペース「bunch」
コロナ禍における新しい価値の創出を、ジャンルを超えた“ブランディングスペース”で共に

海がある街の空気感を大切にした自由な空間『bunch』

7月1日（火）よりコワーキングシェアスペースの新規枠を開放！

～ 新規枠予約受付：6月4日（金）より開始 ～

株式会社TOPBANANA（本社：神奈川県藤沢市、代表取締役：柿沼孝一）は、藤沢本町のカフェ「GROS MICHEL」と「SHOP」が融合したシェアスペース『bunch』のコワーキングスペースを、新たに6名分開放。6月4日（金）より予約受付を開始いたします。



シェアスペースbunchは、湘南エリアで人気の藤沢市のカフェ「GROS MICHEL」内に、アロマ・ファッション・グリーン・フードなど、ジャンルを超えた湘南エリアのクリエイターが集まり共に手がけている「ブランディング・スペース」です。この度、bunchの新たなエリアとして、カフェ「GROS MICHEL」の2階にあるTOPBANANA本社内のコワーキングスペースを6席開放します。この度開放する新規枠は、6月4日（金）より受付を開始し、先着順での契約とさせていただきます。

コロナ禍で在宅ワーカーになってしまい、集中できる場所やディスカッションできる仲間を失ってしまった方。フリーランスとして活動しているものの、コロナ禍の情勢で新しいコンテンツ開発をしにくくなってしまっている方。都心を離れたものの、コミュニティがなくご自身の思いの丈を存分に出し切れていない方。ぜひその思いを、bunchの新たなコワーキングスペースでカタチにしませんか？

同スペースには、クリエイティブ・PR・映像・写真・WEB・インタラクティブ・飲食を、ストラテジックに創出するTOPBANANAのメンバーも集っています。ご自身の仕事に集中いただくことはもちろん、コロナ禍で重要なテレビ会議の実施、異業種同士のディスカッションにより生まれる新たなコンテンツの創出など、一緒に湘南から新しいブランド・価値を発信していきましょう

シェアスペース『bunch』について

【bunch 概要】

- 住所： 神奈川県藤沢市本町3-17-16 清田ビル2階
- メール： bunch@topbanana.jp
- 新規座席数： 6席（※先着順となります）
- 予約開始： 6月4日（金）9時00分～
- 開放時間： 9時00分～21時00分（※年中無休）
- 契約料金： 25,000円（税込：27,500円）／1ヶ月
- 付帯設備： 個人ロッカー、34インチモニター、会議スペース、セミナールーム、トイレ、冷暖房、マルチ出力機、電子レンジ、冷蔵庫、冷凍庫 etc
- wi-fi： フリーwi-fiを完備しています

※お電話でのお問い合わせは受け付けていません。eメールでのお問合せをお願いします。

【新規会員様限定の5大特別権利】

- ◎ 消費税2,500円をカフェ「GROS MICHEL」で使える金券として毎月初めにキャッシュバック
- ◎ GROS MICHELでの飲食利用料金が常時20%オフ
- ◎ 讃岐うどん「こがね製麺所 湘南店」で、うどん1品につき天ぷら1品無料（会員期間中いつでも）
- ◎ セミナー・プレゼンルームの使用が無償で可能（※事前要予約）
- ◎ 電子レンジ、冷蔵庫、冷凍庫の使用可能



オフィスは日当たりもよく開放的



出会った者同士での会議も可能



34インチのモニターも使用可能



ロッカーも完備



マルチ複合機も完備



GROS MICHELをお得に利用可

株式会社TOPBANANAについて

株式会社TOPBANANAは、『You are the man!』を合言葉に、クリエイティブ、商品開発、ブランディング、プロモーション、そして飲食店運営まで行う、ジャンルを超えた自由なカタリスト企業。

【会社概要】

社名：株式会社TOPBANANA

住所：神奈川県藤沢市本町3-17-16

代表：柿沼孝一

事業：サービス業（広告・PR・プロモーション・クリエイティブ制作・映像制作・商品開発）、
シェアスペース「bunch」の運営、カフェ「GROS MICHEL」の運営、
讃岐うどん「こがね製麺所 湘南店」の運営、うさぎ専用ラン「Rabbit Park FUJISAWA」の運営



GROS MICHEL

（藤沢本町）



こがね製麺所 湘南店

（辻堂海岸）



Lifestyle brand 877

（GROSMICHEL内・HPにて販売）