

もっと、あなたに響くこと。

# J:COM

## J:COM TV フレックス

News Release

2020年11月17日  
株式会社ジュピターテレコム

## J:COM TV が新たなステージへ Netflix と専門チャンネルがセットの新サービスプラン 「J:COM TV フレックス」12月2日から提供開始

株式会社ジュピターテレコム(J:COM、本社:東京都千代田区、代表取締役社長:石川 雄三)は、2020年12月2日(水)から「J:COM TV」の新サービスプランとして、Netflix と専門チャンネル 27 チャンネル以上がセットになった「J:COM TV フレックス」を月額 5,160 円(税抜)で提供開始します。

Netflix と専門チャンネルがセットになったサービスプランは国内初<sup>\*</sup>の提供となります。<sup>\*</sup>2020年10月時点 当社調べ

# J:COM TV フレックス

## J:COM × NETFLIX

J:COM は、1995 年の設立からお客さま・社会のニーズをいち早く反映し、TV サービスを進化させてまいりました。2019 年 12 月には次世代のテレビ視聴体験が可能な新 STB「J:COM LINK」を投入し、4K 放送をはじめとする多彩な放送チャンネルに加え、Netflix、DAZN、TVer、AbemaTV などの動画配信サービスを 1 台の STB で楽しみいただける、放送と通信の垣根を超えたシームレスな視聴体験を提供しています。

「J:COM TV フレックス」は、クオリティの高いオリジナルコンテンツをジャンル豊かに独占配信する Netflix と、幅広いジャンルと専門性を強みとする専門チャンネルをセットにした、お客さまのニーズとライフステージに合わせてコンテンツが選択できる今までにない画期的なサービスプランです。

専門チャンネルは、「スポーツ・音楽・総合エンタメ」をグループとした【A】と「映画・ドラマ・アニメ・ドキュメンタリー」をグループとした【B】2つのグループに分け、Netflix と合わせて視聴することで、【A】は幅広いジャンルのコンテンツを視聴されたい方に、【B】はジャンルをより深めたい方にと、お客さまのニーズに合わせていずれかのパックを選択いただけます。

また、各パックの専門チャンネルは、お客さまのライフステージやニーズの変化にもフレキシブルに対応できるよう、月単位で変更いただける点も特徴の一つです。

「J:COM TV フレックス」を通じて、お客さまの視聴ニーズに応えることで、お客さまのライフスタイルを豊かにする視聴体験を提供します。

J:COM はこれからも、お客さまの心に響く価値を創造し、お客さまの体験価値向上に努めてまいります。

<「J:COM TV フレックス」サービスプラン概要 >

		【A】 スポーツ・音楽・総合エンタメ	【B】 映画・ドラマ・アニメ・ドキュメンタリー
特徴		Netflix+専門チャンネルでジャンルをより幅広く視聴	Netflix+専門チャンネルで特定ジャンルをより探求
おすすめのお客さま		ファミリー層や幅広いジャンルが好きな方	海外ドラマや映画など特定ジャンルをとことん見たい方
ジャンル	Netflix	映画・ドラマ・アニメ・ドキュメンタリーなど	映画・ドラマ・アニメ・ドキュメンタリーなど
	専門チャンネル	スポーツ・音楽・総合エンタメなど	映画・ドラマ・アニメ・ドキュメンタリーなど
視聴可能専門チャンネル数		27チャンネル (地デジ・BSデジタル放送を含め58以上)	27チャンネル (地デジ・BSデジタル放送を含め58以上)
月額(税抜)		5,160円 Netflixベーシックプラン月額800円(税抜)が含まれています	5,160円 Netflixベーシックプラン月額800円(税抜)が含まれています

「J:COM TV フレックス」特設サイト:<https://www.jcom.co.jp/promo/adlp/flex/>

**Netflixで話題のドラマシリーズも「J:COM TVフレックス」で簡単に視聴が可能！**



Netflix オリジナルシリーズ「愛の不時着」  
(配信中)



Netflix オリジナルシリーズ「今際の国のアリス」  
(2020年12月10日独占配信開始)

**ジュピターテレコムについて [www.jcom.co.jp](http://www.jcom.co.jp)**

株式会社ジュピターテレコム(本社:東京都千代田区)は、1995年に設立された国内最大手のケーブルテレビ事業・番組供給事業統括運営会社です。ケーブルテレビ事業は、札幌、仙台、関東、関西、九州・山口エリアの11社70局を通じて約555万世帯のお客さまにケーブルテレビ、高速インターネット接続、電話、モバイル、電力、ホームIoT等のサービスを提供しています。ホームパス世帯(敷設工事が済み、いつでも加入いただける世帯)は約2,178万世帯です。番組供給事業においては、16の専門チャンネルに出資及び運営を行い、ケーブルテレビ、衛星放送、IPマルチキャスト放送等への番組供給を中心としたコンテンツ事業を統括しています。

※世帯数は2020年9月末現在の数字です。

別紙

専門チャンネルラインナップ

**[A]スポーツ・総合エンタメ・音楽 専門チャンネル 27 チャンネル**

1	スカイA
2	GAORA SPORTS HD
3	ゴルフネットワーク
4	日テレジータス HD
5	J SPORTS 1 HD
6	J SPORTS 2 HD
7	J SPORTS 3 HD
8	スポーツライブ+
9	日テレNEWS24 HD
10	TBSチャンネル1 最新ドラマ・音楽・映画
11	TBSチャンネル2 名作ドラマ・スポーツ・アニメ
12	フジテレビONE スポーツ・バラエティ
13	フジテレビTWO ドラマ・アニメ
14	テレ朝チャンネル1 ドラマ・バラエティ・アニメ
15	テレ朝チャンネル2 ニュース・情報・スポーツ
16	日テレプラス ドラマ・アニメ・音楽ライブ
17	V☆パラダイス
18	MONDO TV HD
19	音楽・ライブ! スペースシャワーTV HD
20	MUSIC ON! TV(エムオン!) HD
21	MTV HD
22	歌謡ポップスチャンネル
23	囲碁・将棋チャンネル
24	釣りビジョンHD
25	TBS NEWS
26	CNNj
27	日経CNBC



**J SPORTS 1**  
「ジャパンラグビー トップリーグ 2021」  
写真：松尾/アフロスポーツ



**MONDO TV**  
「カリスマチューニング ～ボルシェ～」  
TM & © 2020 Turner Japan.



**SPACE SHOWER TV**  
「TOKYO SKA JAM 9+ ～ライブハウス編～」

**[B]映画・ドラマ・アニメ・ドキュメンタリー 専門チャンネル 27 チャンネル**

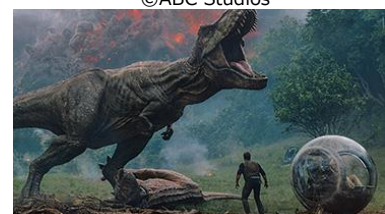
1	ムービープラス
2	シネフィルWOWOW(12月1日より、「WOWOWプラス 映画・ドラマ・スポーツ・音楽」に名称変更)
3	ザ・シネマHD
4	映画・チャンネルNECO-HD
5	日本映画専門チャンネルHD
6	時代劇専門チャンネルHD
7	スーパー! ドラマTV
8	FOX HD
9	アジアドラマチックTV(アジドラ)
10	チャンネル銀河 歴史ドラマ・サスペンス・日本のうた
11	ホームドラマチャンネルHD 韓流・時代劇・国内ドラマ
12	女性チャンネル♪LaLa TV
13	ファミリー劇場HD
14	AXN HD 海外ドラマ
15	AXNミステリーHD
16	KBS World HD
17	アニマックスHD
18	キッズステーション HD
19	海外アニメ! カートゥーン ネットワーク HD
20	ディズニー・チャンネルHD
21	ディズニージュニア
22	歴史チャンネル 日本・世界の歴史&エンタメ
23	ナショナル ジオグラフィック
24	ディスカバリーチャンネル
25	アニマルプラネット
26	TBS NEWS
27	CNNj



**女性チャンネル♪LaLa TV**  
「偉大なショー～恋も公約も守ります!～」  
© STUDIO DRAGON CORPORATION



**スーパー! ドラマ TV**  
「クリミナル・マインド」  
©ABC Studios



**ザ・シネマ**  
「ジュラシック・ワールド/炎の王国」