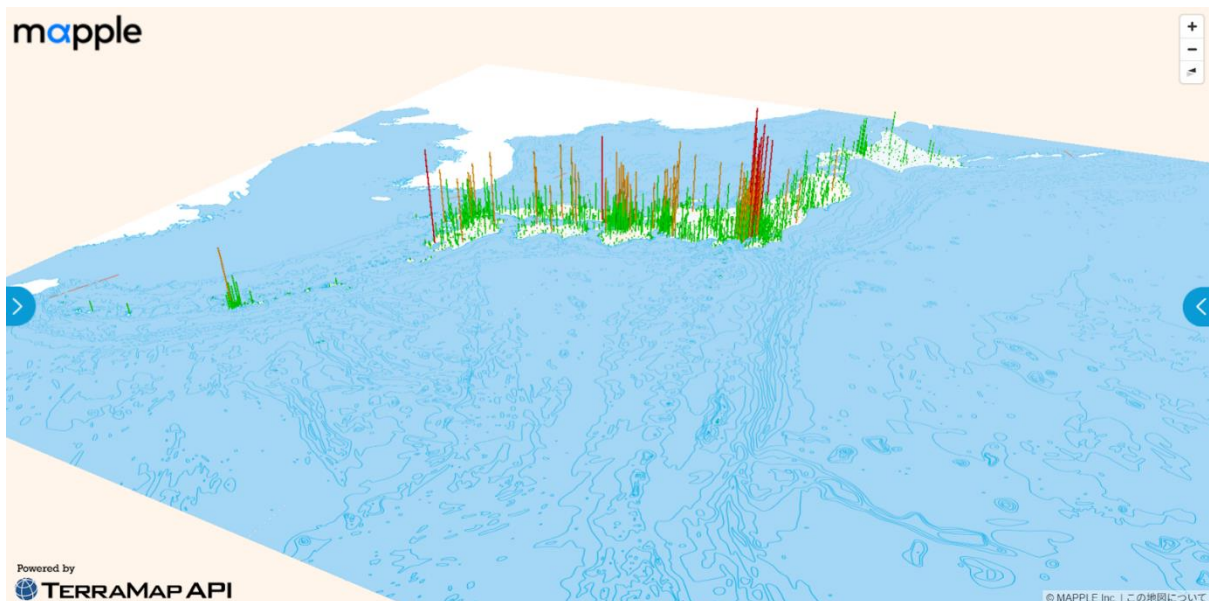


## エリアマーケティングシステムを直感的に体験できる 「TerraMap API を使ってみた」をマップラボで12月8日に公開。

株式会社昭文社ホールディングス（本社：東京都千代田区、代表取締役社長 黒田茂夫、東証コード：9475）の子会社である株式会社マップル（本社同上、代表取締役社長 大日方祐樹 以下「マップル」）は、マップマーケティング株式会社（本社：東京都渋谷区、代表取締役 CEO：新田正則 以下「マップマーケティング」）の協力のもと、2022年12月8日よりマップラボ「TerraMap API を使ってみた」（以下、本サービス）を公開します。マップマーケティングが提供するWEB配信サービス「TerraMap API」で配信される国勢調査や事業所情報などの各種統計情報を地図上に展開することで、エリアマーケティングシステムを直感的に体験することが可能になっています。本サービスをマーケティングや分析業務に関わる幅広い方に活用いただき、GIS（地理情報システム）や統計情報の持つ価値と有用性を体験いただきたいと思います。

◆マップラボ「TerraMap API を使ってみた」はこちらからご覧ください。

<https://labs.mapple.com/maxmm/index.html>



< 「TerraMap API を使ってみた」での国勢調査 2015 その1（市区町村）人口総数 15 の表示例 >

### 【本取り組みの経緯と内容】

近年は新型コロナウイルスの流行で人流に大きな変化があり、ビジネス展開において商圈分析などのエリアマーケティングの重要性はますます高まっています。エリアマーケティングを行う上で、地域ごとの人口や世帯数、事業所数などの統計情報の活用は必要不可欠ですが、さらに地図情報と組み合わせることで、地域間の相関性や特長などが瞬時に可視化され、より有効に活用することが出来ます。マップルでもこれまで、このような統計情報と地図を組み合わせる様々な企業のエリアマーケティングを支援して参りましたが、これまでに分析業務に携わったことの無い方からは「実際に見てみないと地図と組み合わせた際のイメージがつかみにくい」という声も多くいただいております。

そこで、これまでにエリアマーケティングの経験が無い方にも、広く地図と統計情報を組み合わせた際の有用性をご理解いただけるように、エリアマーケティング大手で、以前からマップルとも協業関係（※）にあるマップマーケティングの協力のもと、両社の共同取組として、マップルの価値体験サイト「マップラボ」にて「TerraMap API を使ってみた」を公開する運びとなりました。

「TerraMap API を使ってみた」では、マップマーケティングの「TerraMap API」とマップルの「ベクトルタイル地図」を使い、都道府県や市区町村別の性別・年齢別人口や昼間人口、飲食や小売事業所数など、表示させたい統計情報を選択するだけで棒グラフや立体マップとして地図上に重ねて表示することが出来ますので、これまでにエリアマーケティングの経験が無い方にも、地域ごとの特性や分布など商圏分析の手法を直感的に体験いただけるようになっています。

マップルは、今後もマップマーケティングの協力のもと、それぞれが持つ地図と統計情報を最大限活用し、GISの利用環境を整えることで、商圏分析等の課題をお持ちのお客様に対して立地分析や販促エリア分析を誰でも簡単に行える効果的なソリューションを提供してまいりたいと考えています。

※エリアマーケティング・商圏分析ソフトウェア「テラマップ（TerraMap）シリーズ」に、マップルの地図と業務を連携する開発キット「Mapple G - SDK」を活用いただいています。Mapple G-SDKについては、こちらからご確認ください。<https://mapple.com/products/system-sdk/>

#### <マップラボ>

マップルでは、様々な社会課題の解決に向けた独自の+αの価値を追求し研究開発を行っています。コーポレートサイト内に設置された「マップラボ」では、当社のサービスやソリューションの提供価値を体験していただけるよう、当社ならではのソリューションを展示しています。マップルは、今後もマップラボを通じてデジタル地図の新たな可能性を追求してまいります。

マップラボ <https://mapple.com/labs/>

#### <TerraMap API>

エリアマーケティングデータ（統計データ、ポリゴン、住所）を自社で用意せずに自社システムに組み込みたい方向けの地図システム開発支援 Web API です。常に更新・整備されたエリアマーケティングデータを提供できます。

TerraMap API 製品ページ <https://www.mapmarketing.co.jp/terramap-api>

#### 【会社概要】

社名 : 株式会社マップル

所在地 : 東京都千代田区麴町3丁目1番地

代表者 : 代表取締役社長 大日方 祐樹

URL : <https://mapple.com/>

事業内容 : 地図・ガイド情報等を基にしたデジタルデータベースの企画・制作・販売・使用許諾およびそれらを活用したサービスの提供

社名 : マップマーケティング株式会社

所在地 : 東京都渋谷区笹塚 1 丁目 64-8 Daiwa 笹塚ビル 7 階

代表者 : 代表取締役 CEO 新田正則

URL : <https://www.mapmarketing.co.jp/>

事業内容 : エリアマーケティング GIS ソフトの「TerraMap シリーズ」の開発および販売、またそれに付随する各種独自推計マーケティングデータを提供する国内有数のエリアマーケティング GIS 専門メーカー。

【製品・サービスに関するお問い合わせ】

本取り組みの内容、製品・サービスに関するお問い合わせは、下記までお願いいたします。

株式会社マップル お問い合わせフォーム

<https://biz.mapple.com/inquiry/>