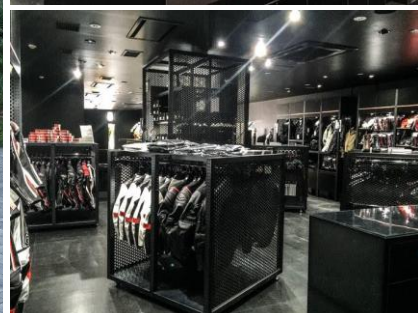
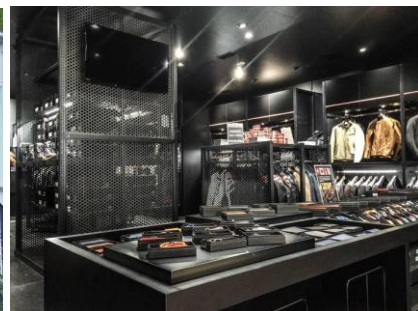


海と緑をシームレスに繋ぐオープンモールMARINE & WALK YOKOHAMAに
老舗バイクウェアブランドKUSHITANI、
関東初となる「KUSHITANI PERFORMANCE STORE」が
2018年11月2日(金)にオープン！

～本格的なレザーアイテムからタウンユースまで豊富なラインナップを展開～

2018年11月2日(金)、横浜湾に面したオープンモール・MARINE & WALK YOKOHAMA（所在地：神奈川県横浜市）に、老舗バイクウェアブランドKUSHITANIから関東初出店となる「KUSHITANI PERFORMANCE STORE」がオープンいたします。



KUSHITANIは70年の歴史を持つバイクウェアブランドです。浜松での創業当初は町の小さな革製品の店としてスタートしましたが、浜松でバイク産業が急速な発展を遂げたことをきっかけに、日本初となるバイク用の革ツナギの製造を始めました。それ以来、本物にこだわって作り上げられた、良質で安全性の高いKUSHITANIのバイクウェアは、ライダーの絶大な支持を得ています。70年の歴史の中で、品質向上や技術革新はもちろん、KUSHITANIは常に新たなチャレンジを続けてきました。より優れた製品をお客様に届けたいというKUSHITANIの職人氣質は変わらず、街でもスタイリッシュに着こなすことができるバイクウェアや、バイクのマフラーに使われるチタン素材を利用して作られたマグカップなど、現在も進化と挑戦を続けています。

今回の出店は、“本物にこだわったものづくり”というKUSHITANIの想いと、本物志向を大切にするMARINE & WALK YOKOHAMAのコンセプトが合致したことにより実現いたしました。さらに、MARINE & WALK YOKOHAMAのある横浜は、海沿いの通りがライダーにも人気のエリアです。本格的なレザーアイテムから横浜の街にも自然に馴染むタウンユースまで豊富なラインナップをご用意して皆様のお越しをお待ちしております。

KUSHITANI PERFORMANCE STORE 店舗概要

- 施設名称 : KUSHITANI PERFORMANCE STORE (クシタニ パフォーマンス ストア)
MARINE & WALK YOKOHAMA店
- オープン日時 : 2018年11月2日 (金) 11:00
- 営業時間 : 11:00～20:00
- 公式サイト : <http://www.kushitani.co.jp/>



MARINE & WALK

YOKOHAMA

◆KUSHITANIを象徴する本格的なつなぎから、 街でもカジュアルに着こなせるスタイリッシュなウェアまで幅広く展開!

「KUSHITANI PERFORMANCE STORE MARINE & WALK YOKOHAMA店」では、本格的なバイクウェアはもちろん、バイクを降りてそのまま街の雰囲気にも馴染むようなカジュアル且つ、スタイリッシュなウェアを展開します。さらに、「SHINICHIRO ARAKAWA」の創業者でファッションデザイナーである荒川眞一郎氏とコラボレーションしたアイテムも販売予定となっています。

また、バイク用に開発された革で造った革小物や、バイクのマフラーに使われるチタン素材を利用して作られたマグカップなど、バイクに乗る人もそうでない人も、思わず手を伸ばしたくなるような雑貨も充実しています。



◆「クシタニレザー」クシタニスピリットに触れられるショップ

クシタニといえばプロ向けレザースーツのイメージが強いですが、ツーリング向けや普段使いできるジャケットやパンツ、スモールレザーグッズなど豊富なラインナップを展開しています。その多くがクシタニ代表自身が年間2万km近くをバイクで走り、「ライダー目線」で生み出したものばかり。「エクスプローラーズ」と呼ばれるレザージーンズもその1つで、高い撥水性と汗の吸い込みを防ぐ快適性など、唯一無二の高機能性で評価されています。こうしたクシタニレザーを扱う職人の真髄は目に映らない裏側の縫製にも表れ、ライダーが本当に喜ぶ機能を付けた製品を作り続けています。

この度OPENする「KUSHITANI PERFORMANCE STORE MARINE & WALK YOKOHAMA店」も「より良いものを作りお客様の喜ぶ顔が見たい」という一徹な思いで、製品開発を行ってきたクシタニのスピリットが感じられる店舗となっています。



「KUSHITANI PERFORMANCE STORE MARINE & WALK YOKOHAMA店」 オープン記念キャンペーン&バイオーダー受注会実施

キャンペーン① KUSHITANIオリジナルステッカー&限定キーホルダープレゼント!

11月2日(金)から11月30日(金)までの期間限定で、ご購入いただいたお客様にKUSHITANIオリジナルステッカーをプレゼントいたします。さらに1万円以上ご購入いただいた方には限定キーホルダーも合わせてプレゼント! ※なくなり次第終了となります

キャンペーン② 「シンイチロウアラカワ」ブランドのバイオーダー受注会実施!

11月10日(土)、11月11日(日)店内オーダーサロンにてファッションデザイナー荒川眞一郎氏とコラボレーションした「シンイチロウアラカワ」ブランドのバイオーダー受注会を実施いたします。

MARINE & WALK

YOKOHAMA

【MARINE & WALK YOKOHAMAについて】

SHOPPING & RESTAURANT

セレクトアイテムやインポートブランドを扱う個性的なショップ、ベイフロントの景観を生かしたテラス席が自慢のレストランやカフェ、全フロア完全貸切型の結婚式場など、全25店舗からなるオープンモールです。横浜を象徴する赤レンガ倉庫に隣接する海と緑に囲まれた空間はまるで一つの街。街歩きを楽しむショッピングや、海を眺めながらの食事など、洗練された上質な時間とリラックスできる空間をお楽しみいただけます。



ART SPOT !

<Angel Wings >

愛と平和の象徴である「天使の羽（エンジェルウィングス）」の壁画で世界をハッピーにするアートプロジェクト「Global Angel Wings Project」。

この「天使の羽」の前で撮影した写真をInstagramなどのSNSに投稿することが若者を中心にブームとなっています。



<WRDSMTH×Angel Wings>

日本初上陸のワードスミスの壁画



■施設概要

- (1) 施設名称：MARINE & WALK YOKOHAMA（マリン アンド ウォーク ヨコハマ）
- (2) 所在地：〒231-0001 神奈川県横浜市中区新港1丁目3番1号
- (3) 交通：みなとみらい線 馬車道駅6番出口より徒歩9分 / JR・市営地下鉄 桜木町駅より徒歩15分
- (4) 駐車場：駐車場 89台 / 駐輪場 63台 / バイク置場 3台
- (5) 営業時間：物販 11:00～20:00 / 飲食 11:00～23:00 ※一部営業時間が異なります。
駐車場入出庫可能時間 6:00～24:00
- (6) 所有者：日本リテールファンド投資法人（資産運用会社：三菱商事・ユービーエス・リアルティ株式会社）
- (7) 運営会社：三菱商事都市開発株式会社(所在地：東京都千代田区)
- (8) 公式サイト：<http://www.marineandwalk.jp/>

