

2022年8月

株式会社 ザ・デイ・スパ

日本らしさが目を覚ます。 伝統の文化を取り入れ、ホリスティックにアプローチする 日本発スパ化粧品ブランドが誕生！

スパのプロフェッショナルが作り出す、ご祈祷、四季の美しさ、発酵などの
日本文化にフォーカスしたプロダクトとエクスペリエンスが
ボディ・マインド・スピリットを満たします。



本件のポイント

- 日本の素晴らしい文化を体感することが出来る今までにないスパ化粧品
- 古くから受け継ぐ美肌の知恵「発酵成分」と水へのこだわり
- 京都清水五条坂に鎮座する若宮八幡宮にてご祈祷されたプロダクト

数々のスパを全国の高級リゾートで運営する株式会社ザ・デイ・スパ（本社：大阪市中央区、代表取締役：河崎 多恵）は、2022年9月15日に、日本の文化や伝統の知恵を体感できる本格的なスパ化粧品「chi to sé true」を発売します。

日本人の私達だからこそ伝えたい本物の日本文化を取り入れ、スパエクスペリエンスを通じて日本文化に触れてもらうことができるスパ用スキンケアブランドを立ち上げました。日本古来から親しまれてきた発酵成分や自然美が映し出された伝統色からインスピレーションを受けた和漢ハーブ成分を取り入れた製品は、日本の美しさである「ありのままの美しさ」を引き出します。由緒ある京都清水五条坂に鎮座する若宮八幡宮にてお客様が美しく幸せで健康でありますようにと願いを込めてご祈祷をしている製品を通しボディ・マインド・スピリットにまで届くブランドとなっています。

当社オンラインショップ (<https://thedayspa.shop-pro.jp/>) や当社運営店舗から販売を開始します。

本件に関するお問い合わせ

株式会社ザ・デイ・スパ

大阪市中央区平野町1-8-14 北浜TDSビルディング TEL：06-6227-8086

廣田 光 hhirota@thedayspa.jp | 今野 友貴 ykonno@thedayspa.jp

URL： <https://www.thedayspa.jp/category/pressrelese/>

2022年8月

株式会社 ザ・デイ・スパ

本件の背景

日本のスパへ訪れたのに、トリートメントでは、フランス、イギリス、アメリカなどの海外コスメばかり…日本でスパを体験するのであれば、日本を感じれる空間で、日本ならではのエクスペリエンスを受けたいもの。本物の美しく誇らしい日本文化をスパエクスペリエンスを通じて日本文化に触れてもらいたい。そんな思いから日本発スパ用スキンケアブランドを約3年もの年月をかけて考案・開発しました。

日本の美しさとは何か。日本多様に移り変わる自然の表情に目をとめ、美しさを見出した「伝統色」。四季に恵まれた日本だからこそ生まれた、豊かな色彩感覚を通して日本らしいありのままの美しさを伝えることができるのではないかと考えました。更には、先人からの知恵である「発酵」と肌に優しい「水」の美容成分、ご祈祷やハレとケという素晴らしい「日本文化」を合わせて、スパの先駆者であるザ・デイ・スパだからこそお届けできるボディ・マインド・スピリットヘアプローチするホリスティックなブランドが誕生しました。

海外のお客様にはもちろん、日本のお客様だからこそ、スキンケアという日常のアイテムを通して日本の伝統・文化の美しさに気づき、魅力を知ってもらい、ボディ・マインド・スピリットが満たされることを願っています。

ロゴマークは、日本の家紋からのインスピレーションを受けています。chi to sé true の家紋（ロゴ）は日本文化の伝統色にいきづく梅と「鶴は千年、亀は万年」の言い伝えにちなんだ縁起のよい言葉から千年の心得の鶴。春の訪れを知らせる縁起の良い梅、長寿の願いがこめられた鶴。本来、人々が持つ内面の美しさの開花への願いも込められています。

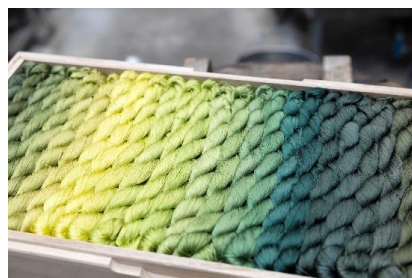


ブランドのこだわり：日本の文化に触れるスパ化粧品

日本の美しさとは何か。本物の日本を魅力とは。

chi to sé true は日本の美しさの原点を探し求めて、和の文化が花開き、千年（千歳・チトセ）を超える、奥深くて上質な歴史や心得に培われている古都、「京都」からインスピレーションを受けています。京都に広がる四季折々の素敵な風景。日本には千年以上も前から多様に移り変わる自然の表情に目をとめ、美しさを見出した「伝統色」があります。どの色も、名前をきくだけで、不思議とイメージが浮かんでくる。それらの名前には、その色をあらわすために、身近にある「草木」「染料」「生物」などの名が使われています。美しさの微妙な違いを、的確にとらえ楽しむ、日本人の繊細な感覚を、それらの名前から知ることができるのです。

日本の美しさと日本の古くからの習慣であるご祈祷、ハレとケという考え方、知恵である発酵などたくさんの日本ならではの詰め込んだスパ用スキンケアで、唯一無二のブランドとなっています。



本件に関するお問い合わせ

株式会社ザ・デイ・スパ

大阪市中央区平野町1-8-14 北浜TDSビルディング TEL：06-6227-8086

廣田光 hhirota@thedayspa.jp | 今野友貴 ykonno@thedayspa.jp

URL：https://www.thedayspa.jp/category/pressrelese/

2022年8月

株式会社 ザ・デイ・スパ

ブランドのこだわり：古くからの知恵「発酵」

日本人が古来より大切にしてきた発酵技術。発酵することで、もともとある美肌成分がさらに増えて、美しい肌へ導くパワーで溢れます。発酵米ぬかの酵素は、ピーリングとして働き、きめ細かいしっとり肌を促します。さらには、20種類のアミノ酸と美容ビタミンが健康でうるおいのある肌を保ってくれます。chi to sé trueでは、すべてのプロダクトに発酵コメヌカもしくは発酵米ぬかエキスを配合しています。

とくに、chi to sé true を代表するプロダクト「フェイッシュウォッシュペースト クチハ（洗顔）」は、毎日手作業で6か月間、1日も休まず育てた手作り発酵米ぬかをそのまま使用しています。生きている発酵米ぬかそのもののパワーを実感できるプロダクトとなっています。

肌に栄養を与えてじっくり育てていくように長く続けていく事で、肌本来の力を蘇生してくれるような発酵コスメを作り出しています。



ブランドのこだわり：水も肌への美肌成分となる

海外の水に比べ日本の水は、軟水で肌へも美肌成分となります。中でも肌への親和性が高い海洋深層水と温泉水を使用してchi to sé trueは作られています。海洋深層水と温泉水を使用することで、全ての成分が美容成分となるプロダクトになっています。

海洋深層水：水深200mよりも深い所からくみ出した海水のことを指し、2000年という長い年月をかけ熟成され、多種の微量なミネラルが溶け込んだ海水は、カルシウムやマグネシウムなどのミネラルが非常にバランス良く、人体中へのミネラルバランスとも似ているため、「美容や健康に良い」と称され、健やかな肌へ導いてくれます。

温泉水：人体中とミネラルバランスが近く肌にずっと馴染むため、肌のキメを整えたり保湿したりする効果もあり、温泉水を使うことでみずみずしい肌へ導いてくれます。



ブランドのこだわり：ご祈祷によるスピリットまでのアプローチ

日本は古来から神様への祈りと感謝を込めて折々に捧げ物を奉っています。自然界から抽出した彩りもまた、神様への敬虔なる供物のひとつ。chi to sé trueに込めた彩りの喜びである製品は京都清水五条坂に鎮座する若宮八幡宮*にお納めし御祈祷いただいています。製品を手取るみなさまが健康で美しくと想いを込めて。

*若宮八幡宮

京都・五条の若宮八幡宮は、平安時代(1053年)に鎮座する。御祭神の神宮皇后は大変美しい神様とされ、「身も心も美しく」を信条に、古来より美を追求する人々が参拝することで知られている場所。



本件に関するお問い合わせ

株式会社ザ・デイ・スパ

大阪市中央区平野町1-8-14 北浜TDSビルディング TEL：06-6227-8086

廣田光 hhirota@thedayspa.jp | 今野友貴 ykonno@thedayspa.jp

URL：https://www.thedayspa.jp/category/pressrelese/

2022年8月

株式会社 ザ・デイ・スパ



chi to sé true® 製品ラインナップ



フェイスウォッシュペースト クチハ

100g ¥9,600 (税込¥10,560)

KUCHIHA (朽葉/クチハ) は、緑色の葉から、赤・黄色に紅葉した木の葉や落ち葉の色。地面が色とりどりの葉で染まる南禅寺(京都)に想いを馳せます。美しく重なり合った落ち葉が大地に栄養を蓄えるように、肌に必要な栄養はしっかり残り、余分な汚れは落とせる洗い心地を体感いただけます。

<美容成分>

72%の自然由来保湿成分が肌に潤いを与え乾燥を防ぐ洗顔。美容成分豊富な発酵米ぬかを配合し、潤いとハリツヤのある健やかな肌へと整えます。ハチミツやロイヤルゼリーがきめ細かなしっとりとした肌に導きます。

<使用方法>

適量(2cmほど)手のひらに取り、少量の水又はぬるま湯を加え、泡立てないように混ぜ、お顔全体にパックするように延ばします。30秒か~1分経ってから洗い流します。



ローション ウスアオ

150ml ¥7,800 (税込¥8,580)

USUAO (淡青/ウスアオ) は、大地に芽吹いてまもない緑のように、青みがかった淡い緑色。豊かな自然に恵まれた山間の大原(京都)に想いを馳せます。山間で健やかに育つみずみずしい新緑のように肌を潤わせ、肌本来の美しくなろうとする力を目覚めさせます。

<美容成分>

高保湿成分のヒアルロン酸などを配合し、日本ならではの美容成分お米由来のイノシトールやグルコシルセラミド、コメヌカエキスが肌を整え、発酵パワーをもつコメヌカ発酵エキスやオリーブ発酵エキスや、豆乳発酵液がツヤのある肌へと導きます。

敏感なお肌のための6つのフリー

パラベン・シリコン・鉱物油・合成香料・合成着色料・紫外線吸収剤 無配合

<使用方法>

洗顔後、500円玉大を手に取り顔から首にかけてなじませ、その後美容液やクリームで整えます。



セラム コウバイ

40ml ¥8,000 (税込¥8,800)

KOUBAI (紅梅/コウバイ) は、早春に咲く梅の花のようなやや紫みのある淡い紅色。梅の花で包まれる京都・北野天満宮に想いを馳せます。梅の花のような彩りが肌に浸透※していく感覚をお楽しみいただけます。※角質層に浸透

<美容成分>

日本らしいコメヌカ発酵エキスを配合し、優れた保湿力を体感できるセラム(美容液)。美人の湯として知られる希少な自然噴出の湯、湯原温泉水が潤いを保ち、ナイアシナミドと天然植物由来の培養液のW配合で弾力のある肌へ整えます。華やかなフローラルの香りに包まれます。

<使用方法>

化粧水で肌を整えた後、1~2プッシュを顔から首にかけてなじませ、その後クリームで整えます

本件に関するお問い合わせ

株式会社ザ・デイ・スパ

大阪市中央区平野町1-8-14 北浜TDSビルディング TEL: 06-6227-8086

廣田光 hhirota@thedayspa.jp | 今野友貴 ykonno@thedayspa.jp

URL: <https://www.thedayspa.jp/category/pressrelese/>

2022年8月

株式会社 ザ・デイ・スパ


chi to sé true® 製品ラインナップ
ナイトクリーム シロ

50ml ¥8,500 (税込¥9,350)

SHIRO (白/シロ) は、眩い太陽や新雪などの、光のすべてを反射する神聖な色。比叡山(京都)が白化粧した姿に想いを馳せます。古くから崇敬される比叡山の山頂が、白色に包まれる静寂のひと時をじっくり肌で深呼吸。1日をリセットする特別なリラックスタイムを堪能します。

<美容成分>

日本らしいコメヌカ発酵エキス、コメヌカ油を配合し、優れた保湿力を体感できるクリーム。美人の湯として知られる希少な自然噴出の湯、湯原温泉水が潤いを保ち、ナイアシンアミドが弾力と肌をなめらかに整え保護します。華やかなフローラルの香りに包まれます。

<使用方法>

化粧水や美容液で肌を整えた後、パール粒大を顔から首になじませます。乾燥が気になる時は、デイクリームとしてもご使用頂けます。


四季を感じる伝統色とかさね色

chi to sé trueのスキンケアは、一つひとつに「日本の伝統色」の色名を付け、2つの製品を選ぶと2色の伝統色によって生じる「かさね色」に触られます。古来の人々が自然を敬い、その美しさを追い求めて作り出された伝統色。日本特有の季節の表す配色のかさね色は、豊かな感性を育み、内面の美しさに問いかけます。かさね色からは、日本の四季を感じ、プロダクトを集める楽しさへも繋がります。

柳のかさね

◇NIGHT CREAM SHIRO (ナイトクリーム)

◇LOTION USUAO (化粧水)

_SHIRO(白)は、陽の光の色、USUAO(淡青)は、柳の枝葉の色を表し、2色によって生じるかさね色は、柳の枝葉が風にゆられ、光を反射する様子を表します。京都では鴨川。柳のしなやかな枝葉は美しい形容に使われることが多く、まさに美しさの象徴です。

菖蒲のかさね

◇LOTION USUAO (化粧水)

◇SERUM KOUBAI (美容液)

_USUAO(淡青)は、花がつく前の若い菖蒲の葉の色、KOUBAI(紅梅)は、紅色の菖蒲の花の色を表し、2色によって生じるかさね色は、まだ花がついたばかりの、水々しい菖蒲を表します。京都では平安神宮。まっすぐに育つ菖蒲は、健やかな美しさを育みます。

楓もみじのかさね

◇LOTION USUAO (化粧水)

◇FACE WASH PASTE KUCHIHA (美容液)

_USUAO(淡青)は、緑の楓もみじの色、KUCHIHA(朽葉)は、赤い楓もみじを表し、2色によって生じるかさね色は、緑の楓紅葉が徐々に赤く染まる様子を表します。京都では南禅寺。寒くなるに連れて移行行く様々な木野は表情のように心を彩りましょう。

雪の下のかさね

◇NIGHT CREAM SHIRO (ナイトクリーム)

◇SERUM KOUBAI (美容液)

_SHIRO(白)は、雪の色、KOUBAI(紅梅)は、梅の花の色を表し、2色によって生じるかさね色は、梅の花の上に由紀が降り積もる様子を表します。京都では北野天満宮。雪の下で温かさを待つ梅は美しさと凛とした強さの二面性を秘めています。

本件に関するお問い合わせ

株式会社ザ・デイ・スパ

大阪市中央区平野町1-8-14 北浜TDSビルディング TEL: 06-6227-8086

廣田光 hhirota@thedayspa.jp | 今野友貴 ykonno@thedayspa.jp

URL: <https://www.thedayspa.jp/category/pressrelese/>

ブランド概要

発売日

2022年 9月 15日 (木)

販売
チャネル

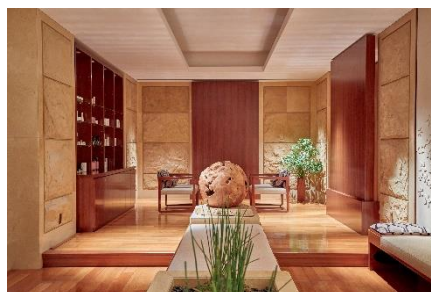
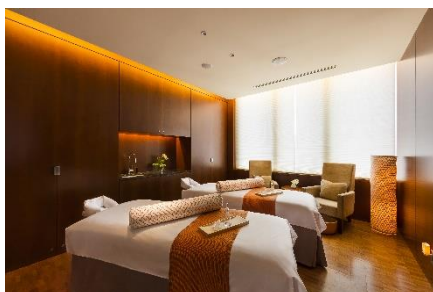
- ・ ザ・デイ・スパ オンラインショップ「The Day Spa HOME」
<https://thedayspa.shop-pro.jp/>
- ・ SPA+WELLNESS Joule
スパ&ウェルネス「ジュール」
東京都新宿区西新宿2-7-2
ハイアットリージェンシー 東京 27階
03-3348-1234 (ホテル代表)
- ・ MEGURI SPA & WELLNESS
メグリスパ&ウェルネス
大阪市北区大深町3-60
インターコンチネンタルホテル 大阪 4階
06-6374-3503 (直通)
- ・ CAAZE Organic SPA
カーゼオーガニックスパ
兵庫県神戸市北区有馬町1304-1
有馬グランドホテル アクアテラス&スパ
078-904-0181 (ホテル代表)

本物の日本文化に触れるスパエクスペリエンス

chi to sé true のトリートメントは、日本を感じるようなリチュアルやトリートメント技術、プロダクトの日本古来の美容成分が本物の日本文化に触れるスパエクスペリエンスをお届けします。多様な発酵エキスが肌を浄化し、本来持っている潤いを取り戻し、ボディ・マインド・スピリットが満たされる、本当の自身と向き合うエクスペリエンスをご用意しています。

下記店舗にてご用意しております。

- ・東京 ハイアットリージェンシー 東京内 SPA+WELLNESS Joule
- ・大阪 インターコンチネンタルホテル 大阪内 MEGURI SPA & WELLNESS
- ・兵庫 有馬グランドホテル アクアテラス&スパ内 CAAZE Organic SPA



本件に関するお問い合わせ

株式会社ザ・デイ・スパ

大阪市中央区平野町1-8-14 北浜TDSビルディング TEL : 06-6227-8086

廣田光 hhirota@thedayspa.jp | 今野友貴 ykonno@thedayspa.jp

URL : <https://www.thedayspa.jp/category/pressrelese/>