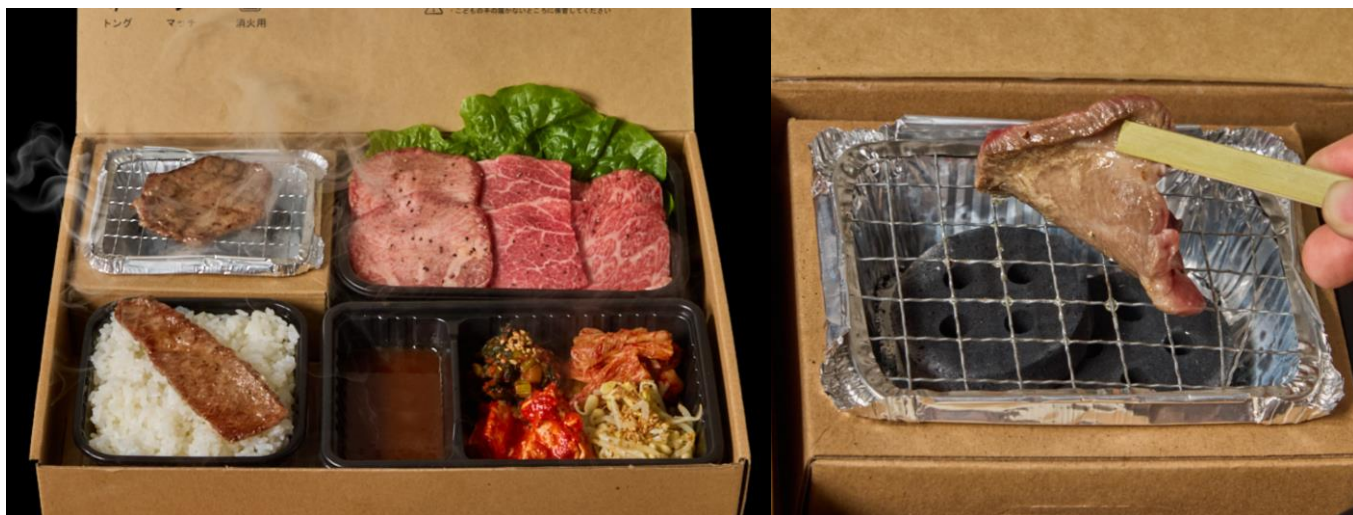




## Press Release

# 日本初上陸！“肉が焼ける”アツアツの炭火焼肉弁当 焼肉 KINTAN の「焼肉 BENTO BOX™」が 期間限定 500 食 独占販売

株式会社カルネヴァーレ(本社:東京都目黒区・代表取締役社長 鳴坂竜一)は、現在 Instagram で話題沸騰、世界中で大人気の、自分で“肉が焼ける”「焼肉 BENTO BOX™」を使用した KINTAN 焼肉弁当 5 種類を 6 月 28 日(金)から 7 月 3 日(水)の 6 日間、焼肉 KINTAN BENTO BOX POPUP ストア(恵比寿ガーデンプレイス特設イベント会場 FOODIES' PICNIC TERRACE)にて日本独占販売をいたします。  
当イベントは一般販売前の 6 月 27 日(木)に同会場でメディア関係者様への先行販売、取材を受け付けます。



BENTO BOX は、弁当箱の中で炭火焼肉を楽しむ画期的な弁当箱です。炭火のため、家屋の多くにテラスがあるアメリカ国内やベランダが付いているマンションの多い香港やアジア諸国で、スマートにバーベキューが楽しめる商品として大好評を得ています。この度、焼肉文化の発祥の地である日本仕様に製品の改良を行い、焼ける焼肉弁当、“焼肉 BENTO BOX™”として焼肉 KINTAN が期間限定で独占販売することになりました。発売する焼肉弁当は全部で 5 種類。テラスやベランダ、公園で、焼肉 KINTAN の店舗での体験と同じ様に熟成 KINTAN やハラミ、上カルビ、フィレなどの希少部位を自分で、炭火で焼いて楽しめる、本当にリアルな肉を焼く、焼肉弁当です。



=====【取材・掲載に関するお問い合わせ】=====



## ■「焼肉 BENTO BOX™」での新しい焼肉体験



①付属の炭を袋から取り出し、アルミ皿に8の字に置き KINTAN のマッチ等で着火します。炭の隙間にマッチを入れると火が付きやすくなります



②着火後、焼き網を乗せ、火力が安定するまで1分待ちます。火のつきが悪いときは再度マッチで着火します



③付属の焼肉のタレをタレ皿に入れます



④付属の竹トングで焼き網に肉を乗せてじっくりと焼きます



⑤肉を裏返し、しっかりと火を通します。こまめに返しながらかくと煙が少なくなります



⑥焼き上がったお肉をタレにつけます



⑦ごはんやキムチと一緒に焼肉をお楽しみください



⑧食後は付属の容器にたっぷりと水を入れて炭を消火します



## ■「焼肉 BENTO BOX™」販売メニューラインナップ



### ●KINTAN ゴージャス焼肉弁当 5,000 円

KINTAN 名物の 30 日間熟成タンと柔らかい黒毛和牛のフィレ、キメ細やかな霜降りのザブトンの 3 種の焼肉が楽しめる贅沢なお弁当です。

＜内容＞お肉の総量 120g

- ・30 日熟成 KINTAN 2 枚 ・黒毛和牛フィレ 2 枚・黒毛和牛ザブトン 2 枚
- ・ごはん 300g ・キムチ&ナムル 4 種  
(白菜キムチ/ニラキムチ/クリームチーズキムチ/もやしナムル)



### ●トリプル焼肉弁当 3,980 円

KINTAN の名物 30 日間熟成タンとプライムハラミ、黒毛和牛上カルビの 3 種を焼いて楽しめるお弁当です。

＜内容＞お肉の総量 130g

- ・30 日熟成 KINTAN 2 枚 ・プライムハラミ 2 枚・黒毛和牛 上カルビ 2 枚
- ・ごはん 300g ・キムチ&ナムル 4 種  
(白菜キムチ/ニラキムチ/クリームチーズキムチ/もやしナムル)



### ●牛タン食べ比べ焼肉弁当 3,480 円

30 日間熟成タンと、熟成をしていないフレッシュな牛タンの味の違いを楽しめる牛タンをたっぷり味わうお弁当です。

＜内容＞お肉の総量 120g

- ・30 日間熟成 KINTAN 3 枚・牛タン 3 枚
- ・ごはん 300g ・キムチ&ナムル 4 種  
(白菜キムチ/ニラキムチ/クリームチーズキムチ/もやしナムル)



### ●ジューシー焼肉弁当 2,980 円

ごはんが進む、ジューシーな味わいの 2 種の部位をご用意いたしました。

＜内容＞お肉の総量 100g

- ・黒毛和牛ザブトン 2 枚・黒毛和牛上カルビ 3 枚
- ・ごはん 300g ・キムチ&ナムル 4 種  
(白菜キムチ/ニラキムチ/クリームチーズキムチ/もやしナムル)



### ●赤身焼肉弁当 2,480 円

さっぱりとした黒毛和牛とうがらしと、噛めば噛むほどに旨味が出る内もものツウ好みな 2 種の焼肉をお楽しみいただけます。

＜内容＞お肉の総量 100g

- ・黒毛和牛とうがらし 2 枚・黒毛和牛内もも 3 枚
- ・ごはん 300g ・キムチ&ナムル 4 種  
(白菜キムチ/ニラキムチ/クリームチーズキムチ/もやしナムル)



## ■「焼肉 BENTO BOX™」スペック

### ●外箱（ダンボール製）

・箱サイズ 縦×横×高(mm): 247×347×59

### ●内容物

- ・ごはん容器（プラスチック製 電子レンジ対応）
- ・惣菜&タレ容器（プラスチック製 電子レンジ対応）
- ・焼肉容器（プラスチック製）
- ・使い捨て焼肉コンロ

- ・木炭 2 個
- ・マッチ 1 箱
- ・おしぼり 1 本
- ・ビニル手袋 1 個
- ・竹製トング 1 本
- ・消火用水 1 パック
- ・割り箸 1 膳
- ・焼肉のタレ 50 ml

### ●燃焼時間

着火後、約 50～60 分



## ■「焼肉 BENTO BOX™」を使用時の注意事項

当商品は、炭を使用いたします。取り扱いを誤ると負傷または物的損害が発生する可能性があります。下記の注意事項を十分に守ってご利用ください。

### ①使用環境

炭が燃える際に一酸化炭素が発生します。**必ず、屋外またはそれに準ずる場所で着火してください。屋内では使用しないでください。**

炭が燃える際、火花が散る可能性があります。衣類などへの飛び散りや、お子様同席でのご使用は十分にご注意ください。

### ②着火方法

火傷の恐れがございますので、必ず**付属のマッチまたは着火用ライターで炭の上面に着火**してください。

③お子様の手の届く所には置かないでください。

④焼肉グリルは使い捨てです。繰り返しの使用はできません。

### ⑤廃棄方法

消火後、完全に冷めた炭は【可燃ごみ】に分類され、指定袋に入れて捨てることができます。その他、容器類はお住まいの自治体の分別ルールに従って、分別廃棄・回収・リサイクルにご協力をお願いします。

## ■「焼肉 BENTO BOX™」の購入希望・お問い合わせ



株式会社カルネヴァーレ

電話番号: 03-6890-2929

メールアドレス: [info@carnevale.jp](mailto:info@carnevale.jp)

※メールにてお問い合わせください。順次返信いたします