

# 東京工業大学『超スマート社会卓越教育院』 教育研究フィールド紹介動画を公開

文部科学省卓越大学院プログラム「東京工業大学 超スマート社会卓越教育院」は、本プログラムの教育研究フィールドである『量子コンピューティング』『量子センサ』『スマートロボティクス（スカイ、アクア、ランド、マニュファクチャリング）』『スマートモビリティ』を紹介する計7本の動画を公式サイト（[https://www.wise-sss.titech.ac.jp/RE\\_fields/](https://www.wise-sss.titech.ac.jp/RE_fields/)）にて公開いたしました。

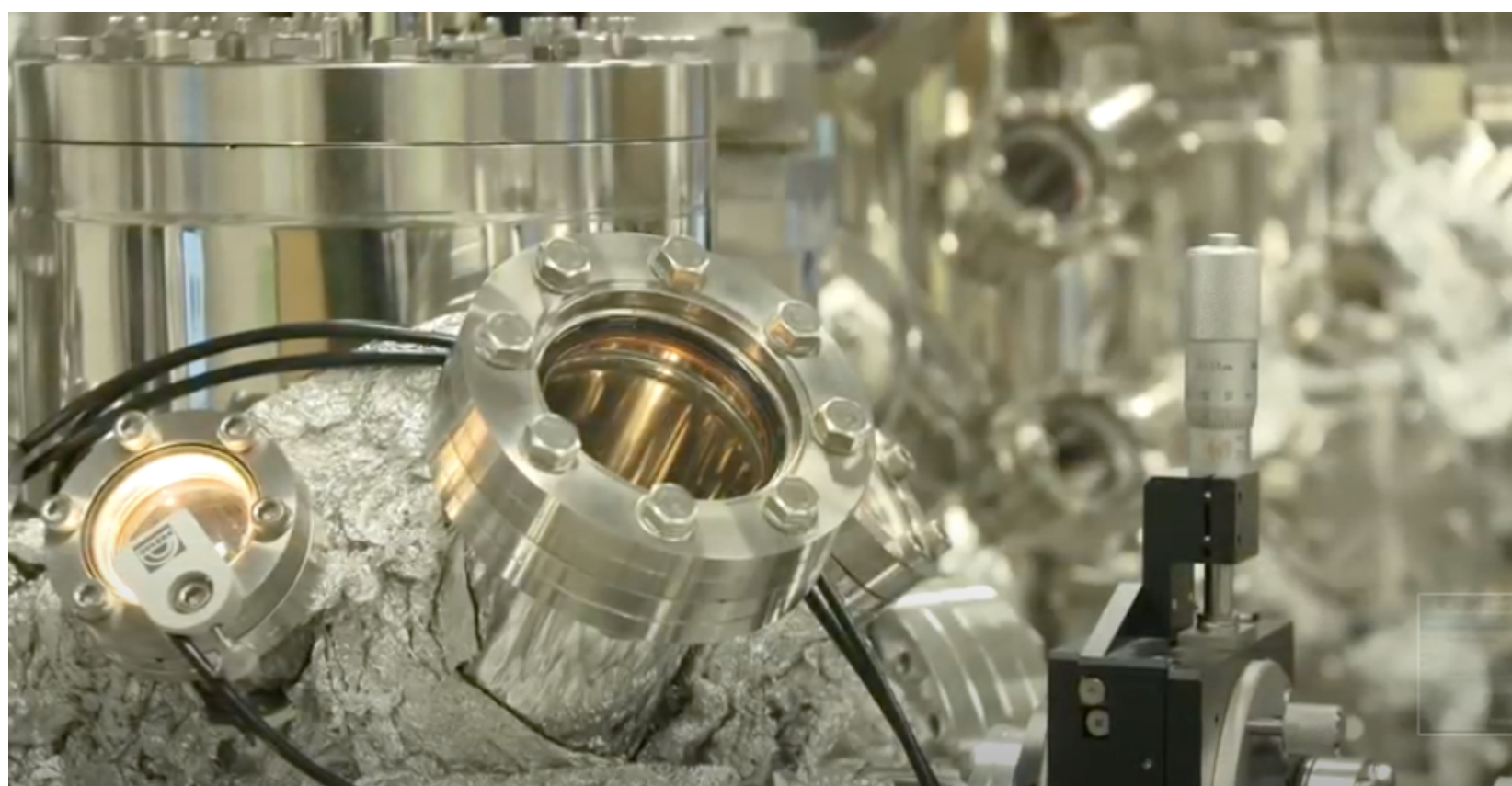
- 「量子コンピューティング教育研究フィールド」動画：

[https://www.youtube.com/watch?v=ugZYHpeiHAQ&feature=emb\\_logo](https://www.youtube.com/watch?v=ugZYHpeiHAQ&feature=emb_logo)



- 「量子センサ教育研究フィールド」動画：

[https://www.youtube.com/watch?v=jPs9mQJEKgc&feature=emb\\_logo](https://www.youtube.com/watch?v=jPs9mQJEKgc&feature=emb_logo)





- 「スマートロボティクス教育研究フィールド」 動画：

[https://www.youtube.com/watch?v=0\\_m\\_4\\_VGqdo&feature=emb\\_logo](https://www.youtube.com/watch?v=0_m_4_VGqdo&feature=emb_logo)



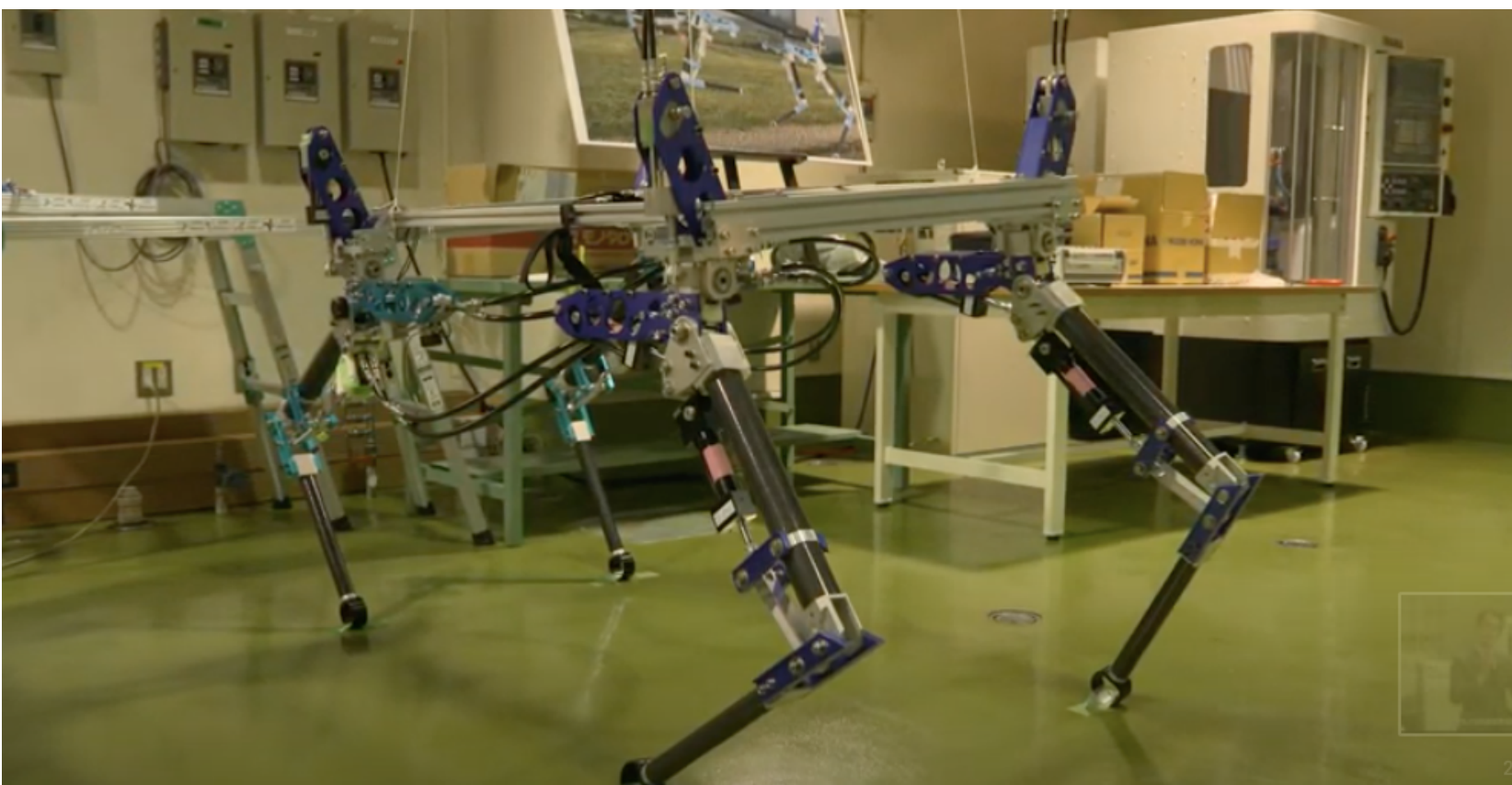
- 「スマートロボティクス（スカイ、アクア）教育研究フィールド」 動画：

[https://www.youtube.com/watch?v=mdQUHdqadl4&feature=emb\\_logo](https://www.youtube.com/watch?v=mdQUHdqadl4&feature=emb_logo)



- 「スマートロボティクス（ランド、マニュファクチャリング）教育研究フィールド」 動画：

[https://www.youtube.com/watch?v=Wg8prZZ46Tw&feature=emb\\_logo](https://www.youtube.com/watch?v=Wg8prZZ46Tw&feature=emb_logo)

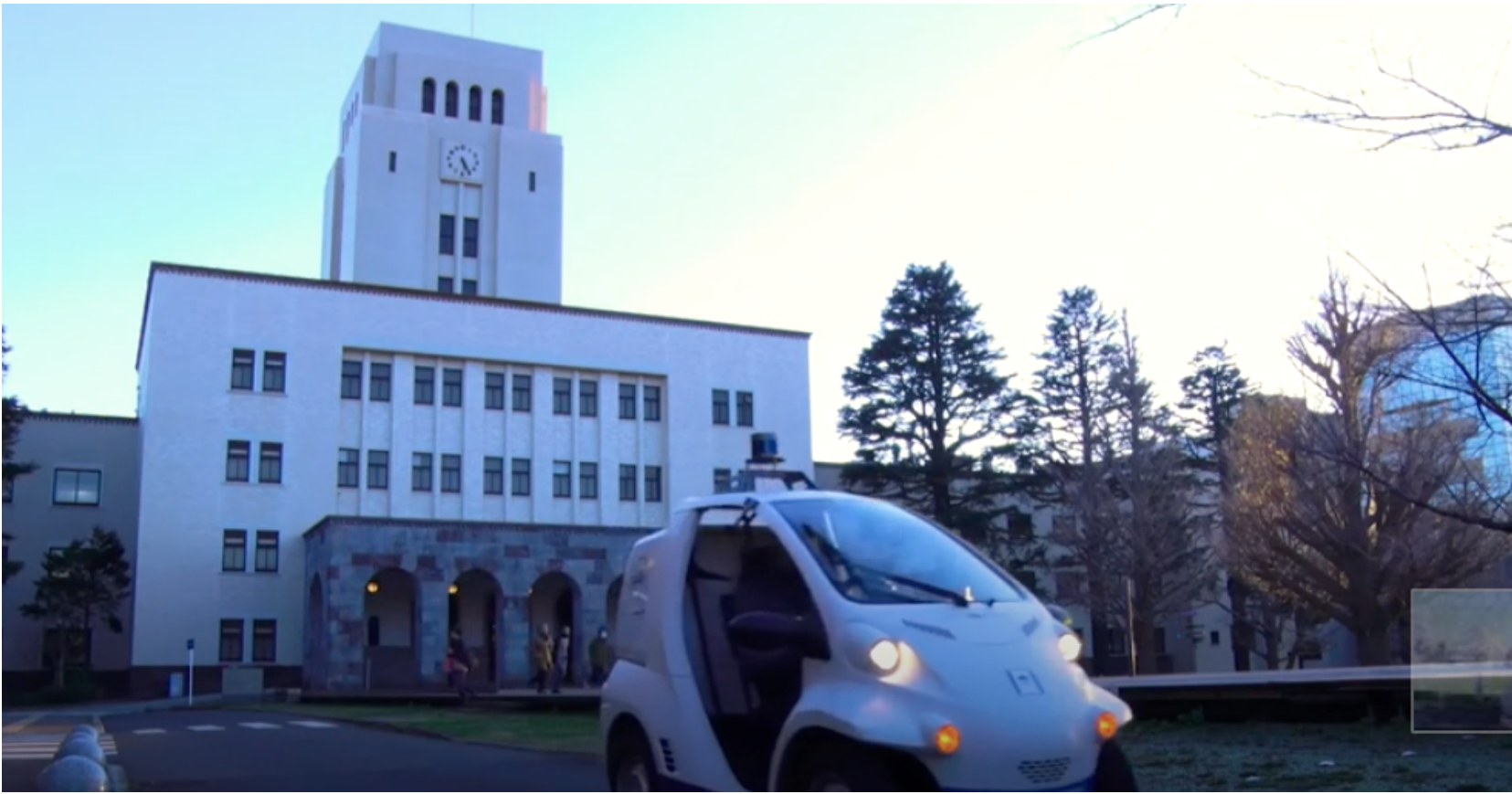






- 「スマートモビリティ教育研究フィールド」動画：

[https://www.youtube.com/watch?v=E20RnN\\_Orbl&feature=emb\\_logo](https://www.youtube.com/watch?v=E20RnN_Orbl&feature=emb_logo)



- 「人工知能教育研究フィールド」動画：

[https://www.youtube.com/watch?v=7s3lnMQOqOc&feature=emb\\_logo](https://www.youtube.com/watch?v=7s3lnMQOqOc&feature=emb_logo)



「東京工業大学 超スマート社会卓越教育院」  
公式サイトにて全ての動画をご覧いただけます。

[https://www.wise-sss.titech.ac.jp/RE\\_fields/](https://www.wise-sss.titech.ac.jp/RE_fields/)

東京工業大学『超スマート社会卓越教育院』2021年度春期登録申請受付  
- 【まもなく終了】登録申請書提出 2月26日（金）12:00（正午）まで -



本プログラムは文部科学省の卓越大学院プログラム（WISE Program）に採択されており、修士・博士後期課程を一貫した学位プログラムにより、量子科学に基づく超スマート社会の実現に向けて、産官学の各セクターを牽引できるリーダーシップ力のある知のプロフェッショナル「スーパードクター」を養成することを目的としています。

登録申請の詳細は公式サイトをご覧ください。  
<https://www.wise-sss.titech.ac.jp/guide/>

【2021年度春期登録申請に関するお問い合わせ先】

東京工業大学超スマート社会卓越教育院 事務室  
TEL : 03-5734-3766 / E-mail : wise-sss@jim.titech.ac.jp