

報道関係各位

2013年10月17日
株式会社シーマ

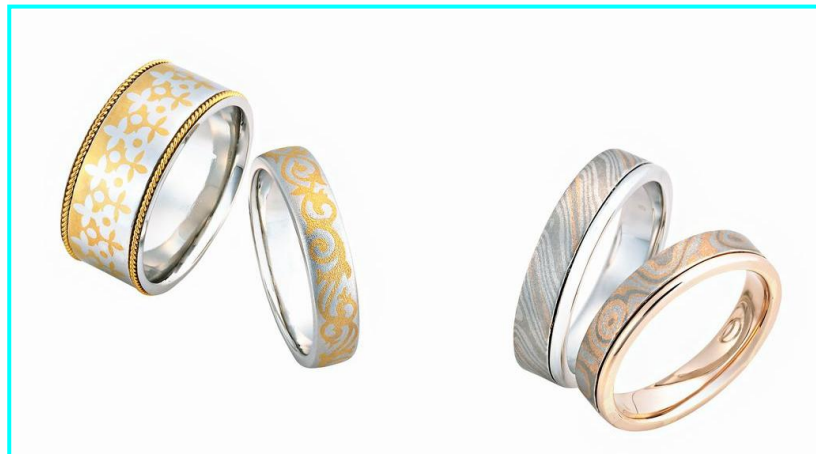
～日本の伝統工芸技法を用いた、世界に一つしかないマリッジリング～ 熟練した職人の手作り「Evergreen (エバーグリーン)」 2013年10月19日(土)より3店舗限定発売開始!

日本最大級の成約数を誇り、全国に34店舗を展開するブライダルダイヤモンド専門店、銀座ダイヤモンドシライシ(運営:株式会社シーマ、東京都中央区、代表:白石勝代)は、2013年10月19日(土)より、銀座ダイヤモンドシライシ銀座本店・新宿本店・横浜元町店の3店舗でマリッジリング(結婚指輪)「Evergreen (エバーグリーン)」の発売を開始致します。

「Evergreen (エバーグリーン)」は、日本の伝統工芸技法「木目金」と「流し込み象嵌」を用いた、新作マリッジリングです。Evergreen は、常緑・不朽を表し、「時を経ても色褪せない」という意味をもちます。

「流し込み象嵌」は植物を、「木目金」は樹木をイメージしてデザインされています。通常より制作に技術と手間が必要なこの特別なリングは、銀座ダイヤモンドシライシの熟練した職人によって生み出される技術の結晶です。

銀座ダイヤモンドシライシは、“オンリーワン”であるこの2商品を皮切りに、今後この技法を用いたフルオーダーも展開をしていく予定です。



【商品概要】

- 商品名 : Evergreen (エバーグリーン)～流し込み象嵌～ (左)
- 価格 : 左: ¥291,900 右: ¥189,000
- 材質 : プラチナ、イエローゴールド、ダイヤモンド
- 発売開始日 : 2013年10月19日(土)～
- 取り扱い店舗 : 銀座ダイヤモンドシライシ銀座本店・新宿本店・横浜元町店

- 商品名 : Evergreen (エバーグリーン)～木目金～ (右)
- 価格 : 左(メンズ): ¥294,000 右(レディース): ¥241,500
- 材質 : プラチナ、ホワイトゴールド、ピンクゴールド
- 発売開始日 : 2013年10月19日(土)～
- 取り扱い店舗 : 銀座ダイヤモンドシライシ銀座本店・新宿本店・横浜元町店



＜本件に関する報道関係者 お問い合わせ＞
銀座ダイヤモンドシライシ PR 事務局
TEL: 03-5572-6316 / FAX: 03-5572-6065
株式会社 シーマ クリエイティブ部 Tel.03-3567-8093

NEWS RELEASE

【商品説明】

自然の中にある樹木と植物をモチーフにしたマリッジリングシリーズ。樹木や植物の瑞々しい姿をイメージしています。2人が記してきた軌跡やお互いを想いあう気持ちが色褪せずに、輝き続けることを願って銀座ダイヤモンドシライシの熟練した職人が一点一点全て手作りしています。

リングは2つとして同じデザインになることはなく、その繊細な違いは、2人だけのオンリーワンリングの証です。

	<p><Evergreen (エバーグリーン)～流し込み象嵌～></p> <p>幅広で存在感のあるリングは平和と安らぎを象徴するオリーブを、着け心地の良さにこだわった甲丸のリングは強い絆を表すバラの蔦と棘をイメージしています。プラチナとイエローゴールドという異なる地金の組み合わせは、表面のデザインを美しく際立たせ、「流し込み象嵌」ならではの高い装飾効果を発揮します。</p>
	<p><Evergreen (エバーグリーン)～木目金～></p> <p>色味に濃淡を付けることで「木目金」特有の美しい模様が浮かび上がります。デザインは女性が樹木の幹を、男性は葉をイメージ。形状は地金本来の輝きを最大限に引き出すシンプルな平打ちにこだわっています。</p>

【専門用語説明】

□流し込み象嵌 : リングの表面に文様を彫り下げ、異金属を流し込み、埋め込むことにより装飾効果を高める技法です。

□木目金 : 日本の金属工芸の技法の1つ。異なる金属を組み合わせることで世界に1つの木目模様を作り出す。江戸時代に誕生し、武器の刀の鍔に使用されてきた。現在は再び表現の美しさが注目され、国内外の個人作家からジュエリーブランドまで幅広く研究、製作されるようになってきました。

□幅広 : リングの幅が広いもの。

□甲丸 : 角が丸く、やわらかな印象のデザインのもの。

□平打ち : リング表面が平たいデザインのもの。

【銀座ダイヤモンドシライシについて】

「あらゆるお客様のどのような要望にも応えたい」という思いから、ダイヤモンドの仕入れからデザイン、加工、販売までを一貫して手掛け、品質の高いダイヤモンドの豊富な品揃え(常備 5,000 点超)と秀逸なリングデザインの中から自由に選んでいただき、独自のエンゲージリングが創れる「セミオーダーシステム」を業界に先駆けて確立しました。

「銀座ダイヤモンドシライシ」は、「ダイヤモンドを通して、お客様に寄り添い続ける」想いをもち、ブライダルジュエリーを提供し続ける、「日本最大級のブライダルダイヤモンド専門店」です。

■会社名:株式会社シーマ

■代表者:代表取締役社長 白石勝代

■設立:1994年(平成6年)9月5日

■資本金:1,777百万円

■事業内容:オリジナルブライダルダイヤモンドリングの制作・販売及び総合ブライダルサービス業

■所在地:東京都中央区銀座1-7-10 ヒューリック銀座ビル5F

株式会社シーマ(JASDAQ:7638)は、ブライダルジュエリー(婚約指輪および結婚指輪)の販売を主力とした事業展開を行っており、「銀座ダイヤモンドシライシ」<http://www.diamond-shiraiishi.jp/>(国内34店舗)をはじめ、「エクセルコダイヤモンド」<http://www.exelco.com/>(国内20店舗)2ブランドで展開しています。

<本件に関する報道関係者 お問い合わせ>

銀座ダイヤモンドシライシ PR 事務局

TEL:03-5572-6316/ FAX:03-5572-6065

株式会社 シーマ クリエイティブ部 Tel.03-3567-8093