

グッドアイデア部門では、コロナ対策賞、テレワーク賞、家族団らん賞を表彰
「フィアスホームデザインコンテスト 2021」の受賞作品決定
～総合部門、インテリア部門、平屋部門、グッドアイデア部門において計 10 作品～

株式会社LIXIL住宅研究所フィアスホームカンパニーでは、2021年に完工したフィアスホームの物件を対象に、優れたデザインやコンセプト、アイデアなどを表彰する「フィアスホームデザインコンテスト 2021」を実施し、当社ならびに各加盟店の投票により、総合部門、インテリア部門、平屋部門、グッドアイデア部門において計 10 作品が受賞しました。

フィアスホームデザインコンテストは、全国のFC加盟店において、施主様の要望に応え、喜ばれたデザインや設計上のアイデアや工夫などについて表彰するとともに、加盟店相互でのお客様ニーズへの解決策の共有、デザイン性や設計・施工技術のレベルアップなどを目的に、2010年から毎年開催し、今回で13年目を迎えます。

今回は、近年人気が高くなってきている平屋部門、グッドアイデア部門にコロナ対策賞、テレワーク賞、家族団らん賞の各賞を新たに設けました。受賞作品は、フィアスホームの特長である高气密・高断熱や自然の恵みを利用するパッシブデザインを取り入れており、脱炭素社会の実現につながる今後の家づくりのトレンドとなる設計・工夫などが採用されています。なお、受賞作品は、フィアスホームHP、SNSなどで公開していきます。

■最優秀賞・大賞の受賞作品



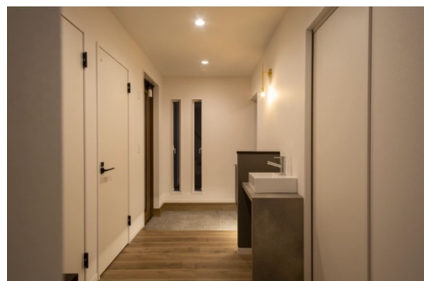
総合部門 最優秀賞
「BLOOM」
(受賞店:フィアスホーム佐久平店)



インテリア部門 最優秀賞
「性能、デザイン、何も諦めない平屋」
(受賞店:フィアスホーム山形店)



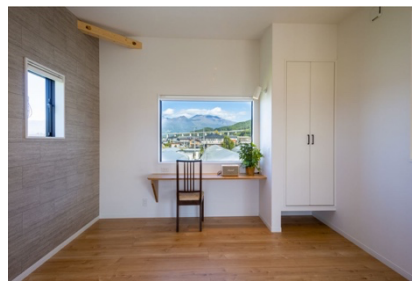
平屋部門 最優秀賞
「上質なHIRAYAの家」
(受賞店:フィアスホーム洲本店)



グッドアイデア部門 コロナ対策賞 大賞
「FE!」
(受賞店:フィアスホーム佐久平店)



グッドアイデア部門 テレワーク賞 大賞
「可愛いテレワークスペース」
(受賞店:フィアスホーム舞鶴店)



グッドアイデア部門 家族団らん賞 大賞
「- 景 -」
(受賞店:フィアスホーム佐久平店)

報道関係者
お問合せ先

(株)LIXIL 住宅研究所 マーケティング部
千明 和彦(ちぎら かずひこ)
TEL:03-5626-8251 携帯:070-5583-0039
MAIL:kazuhiko.chigira@lixil.com

株式会社 LIXIL 住宅研究所
本社:東京都江東区 代表取締役社長:加嶋 伸彦
事業内容:アイフルホーム、フィアスホーム、GL ホーム
国内最大の住宅FCを展開

■フィアスホームデザインコンテスト2021の概要

【概要】

- ・募集対象:フィアスホーム加盟店が2021年に完工した物件 ※新設の平屋部門に限り、2018年1月以降の完工物件が対象
- ・募集期間:2022年1月11日から2022年2月28日
- ・選考方法:応募作品は、フィアスホーム本部にて1次選考を行い、上位作品をフィアスホーム加盟店の投票にて決定

【部門】

- ・総合部門 / 最優秀賞(1作品)、優秀賞(2作品)
プラン、外観、内観の全てにおいて、施主様の要望に応えた優れたデザイン
- ・インテリア部門 / 最優秀賞(1作品)、優秀賞(1作品)
内観、インテリアから判断し、施主様の要望に応えた優れたデザイン
- ・平屋部門 / 最優秀賞(1作品)、優秀賞(1作品)
平屋住宅を対象に、施主様の要望に応えた優れたデザイン
- ・グッドアイデア部門 コロナ対策賞/大賞(1作品)
- ・グッドアイデア部門 テレワーク賞/大賞(1作品)
- ・グッドアイデア部門 家族団らん賞/大賞(1作品)
コロナ対策、テレワーク、家族団らんにおいて、施主様に喜ばれた設計上のアイデアや工夫

【受賞者】

総合部門

	テーマ	加盟店
最優秀賞	BLOOM	フィアスホーム佐久平店
優秀賞	階段がインテリアになる家	フィアスホーム福井店
優秀賞	デザインと機能の融合	フィアスホーム洲本店

インテリア部門

	テーマ	加盟店
最優秀賞	性能、デザイン、何も諦めない平屋	フィアスホーム山形店
優秀賞	匠(SHOW)ROOM	フィアスホーム佐久平店

平屋部門

	テーマ	加盟店
最優秀賞	上質なHIRAYAの家	フィアスホーム洲本店
優秀賞	リビングの天井を高く、空間を楽しむ	フィアスホーム福井北店

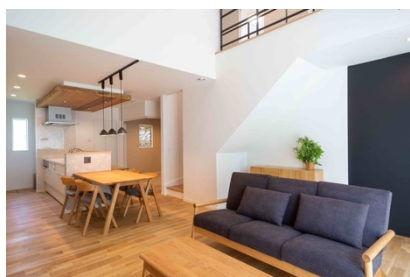
グッドアイデア部門

	テーマ	加盟店
コロナ対策賞 大賞	FE!	フィアスホーム佐久平店
テレワーク賞 大賞	可愛いテレワークスペース	フィアスホーム舞鶴店
家族団らん賞 大賞	-景-	フィアスホーム佐久平店

■総合部門 最優秀賞「BLOOM」(フィアスホーム佐久平店)

●プランの特徴

- 1) 太陽に向かって花開くイメージで設計された外観デザインのポイントは、①パッシブであること、②南に突き出した左右の壁と軒天部(木目部)が奥に向かって斜になっていることです。奥行感が強調され、存在感を一層引き立たせるコンセプト(bloom)です。
- 2) 無垢の床は素足で気持ちの良い肌触りで、ナチュラルな色合いは年月を重ねて深みを帯びていく過程も楽しみです。
- 3) 行動に合わせた動線にすることで無駄を省き、“使いやすい” “効率的” 間取りがポイントです。行き止まりがないのでロボット掃除機でのお掃除もしやすそうです。
- 4) 大きな吹き抜けに接してキャットウォークを採用。グレーチング素材から1階へ光を届けます。窓の開閉やお掃除もラクにできます。



■インテリア部門 最優秀賞 「性能、デザイン、何も諦めない平屋」(フィアスホーム山形店)

●プランの特徴

お施主様は、長年マイホームの夢をお持ちであり、平屋をご希望されていました。満足のいく土地が見つかったのを機に、計画が急発進しました。求めたのは、ワンフロアで開放感のある空間と薪ストーブのあるお家です。薪を焚べてゆったりと時を過ごし、大好きなお酒を飲むのを楽しみにされています。

LDKは勾配天井で開放感を出し、ハイサイド窓で風の通り道も生まれる設計にしています。

床板は突板で無垢の風合いを出し、水廻り関係にはデザイン性と毎日のお手入れも簡単で、耐久性もあり、メンテナンスも楽なタイルフロアを採用しました。

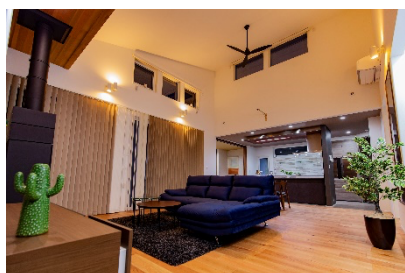
●施主様体験談

今年は例年に比べ雪も多く、寒さも厳しい冬でした。仕事柄、体が冷え切った状態で帰宅することが多いのですが、念願だったマイホームは柔らかな暖かさで私を包んでくれます。

暖かく、性能が良く、でもデザイン性が悪くなるのはちょっと、との思いがありました。

たくさんの要望に試行錯誤しながら対応して下さり、結果完成した住宅は、見事に要望が詰まった邸宅となりました。

今の私の楽しみは薪ストーブの揺らぐ炎を見ながら夫婦で美味しいお酒を傾けることです。



■平屋部門 最優秀賞 「上質なHIRAYAの家」(フィアスホーム洲本店)

●プランの特徴

フィアスホームオリジナルの高性能パネル「eパネル」+トリプルガラス+太陽光発電の高性能住宅であり、さらに発電機も設置しているので災害に強い住宅になっています。間取りはLDKを建物の中心に配置し、その他の部屋をその周りに配置することによりプライバシーの確保とスムーズな動線計画の両立を実現しています。施主様こだわりの大空間のLDKは、床材にオーク無垢材、勾配天井部はレッドシダー無垢材を採用することで、ナチュラルであたたかみのある空間に仕上がっています。

●施主様体験談

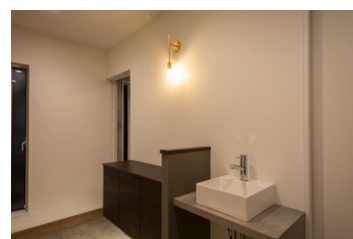
冬でも家の中が暖かく建物の内外共に大変満足しています。新築をした職場の知人と話していてもフィアスホームで建築して良かったと夫婦共に思います。



■グッドアイデア部門 コロナ対策賞 大賞 「FE!」(フィアスホーム佐久平店)

●アピールコメント

玄関エントランスの手洗いボウルの横に立ちあがった腰壁にFeボード(マグネット仕様のボード)を採用しました。ペーパータオルのホルダーをマグネットで壁に取付けることで、カウンターから浮かせることができ、清掃性&清潔感◎。クロス仕上げなので見た目にも分からずスッキリお洒落です。



■グッドアイデア部門 テレワーク賞 大賞「可愛いテレワークスペース」(フィアスホーム舞鶴店)

●アピールコメント

PCデスクと可動棚のみのシンプルなワークスペースです。リモート会議の際はロールスクリーンで背面の本棚を隠せるようにしました。



■グッドアイデア部門 家族団らん賞 大賞「-景-」(フィアスホーム佐久平店)

●アピールコメント

施主様こだわりの眺望をピクチャーウィンドウにおさめ、2階リビングから四季折々の素晴らしい景色を切り取り“魅せる・魅入る家づくり”となりました。団らんシーンを盛り上げるとともに、ワークカウンターから絶景を眺め、気分転換をしながら仕事・宿題ができる工夫です。北は浅間山、南西のバルコニーからは八ヶ岳。最高の眺望をリビングという特等席から味わえます。



◆当社概要

- ・会社名 株式会社LIXIL住宅研究所 フィアスホームカンパニー
- ・代表者 代表取締役社長 加嶋 伸彦
- ・本社所在地 〒136-8535 東京都江東区大島2-1-1
- ・URL 【株式会社LIXIL住宅研究所】 <https://www.lixil-jk.co.jp/>
【フィアスホーム】<https://www.face.jp/>

LIXIL 住宅研究所

フィアスホーム

◆LIXIL住宅研究所 概要

住宅及びビル建材・設備機器の製造販売・住宅フランチャイズチェーンの運営など、総合的な住生活関連事業を展開するLIXILの一員です。住宅フランチャイズチェーン事業の運営を担う企業として、アイフルホーム、フィアスホーム、GLホームの3ブランドを展開し、国内最大級の住宅フランチャイズチェーン事業を展開しています。

◆フィアスホーム 概要

高品質で資産価値の高い、永く住み継がれる住まいの提供を目指すフィアスホームは、「特別な暮らしを、あたりまえに。」をコンセプトに住まいづくりに取り組んでいます。特に、地球温暖化などの環境問題への取り組みを積極的に進め、気密・断熱などの住宅の基本性能を高めつつ、光や風などの自然エネルギーを有効に活用したパッシブデザインにより、安全・安心・快適でエコロジーな、高品質な住まいを提供しています。