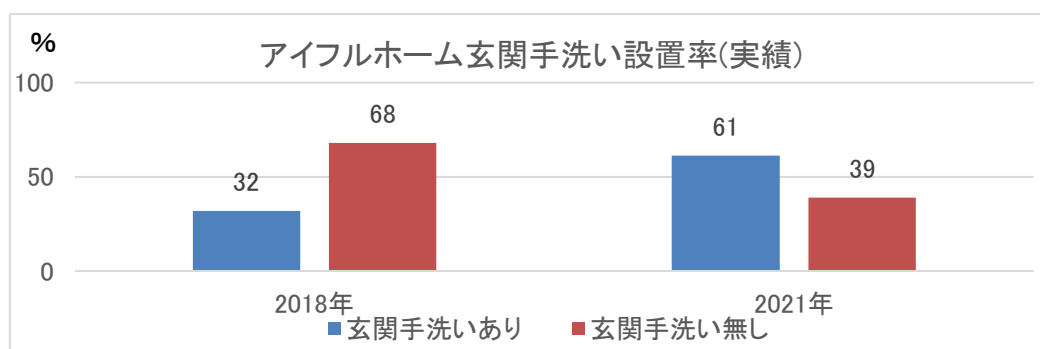


～キッズデザイン賞受賞の『DAYS+』では、玄関手洗いを提案～  
**新型コロナ流行の前後で玄関手洗いの設置率が約2倍に！**  
**アイフルホームの「玄関手洗い設置率」調査データ**

株式会社LIXIL住宅研究所アイフルホームカンパニーでは、新型コロナウイルスの流行前と後で住まいにおける健康への意識に変化があったかどうか、当社で建築していただいた方の間取りを調査しました。その結果、新型コロナウイルス感染拡大前の2018年と比較して、2021年に建築予定の方の間取りでは、「玄関手洗い」の提案が約2倍の設置率60%超になっていることが判明しました。



#### ■ アイフルホームの家づくり

アイフルホームでは、2008年に社内シンクタンク「キッズデザイン研究所」を設立し、“こどもにやさしいは みんなにやさしい”とのスローガンのもと、子どもの安全・安心を守るキッズセーフティ提案、子育て中のパパママのストレスフリー提案などを研究・開発し、商品へ展開してきました。

#### ■ 「玄関手洗い」の提案について

2013年には近未来の住まいの在り方を提案するコンセプトホーム「レジリエンス 住宅CH14」において、玄関に入る前に、菌やウイルスなどを家の中に持ち込まないように、玄関先で気軽に手洗いできるスペース『クリーンエントランス』を提案しました。メイン商品であるFAVOにおいては、子どもが外で遊んで帰ってきた際に、汚れなどを居室内に入れないよう、玄関からそのまま洗面所へ行ける『お帰りどろんこ動線』や『ただいま手洗い動線』などを提案していましたが、近年の新型コロナウイルス感染拡大を受け、この提案がお客様に受け入れられていることが調査から判明しました。



2020年7月より新型コロナウイルス感染拡大在宅勤務時のテレワークなどに配慮した、新たなライフスタイル提案『FAVO for DAYS+ #家族を守る家』の提供を開始していますが、玄関手洗い提案など、子どもの安全・安心に配慮した取り組みが評価され、2021年度のキッズデザイン賞を受賞しました。今後も引き続き「新しい生活様式」への変化に対応していきます。

報道関係者  
お問合せ先

(株)LIXIL 住宅研究所 マーケティング部  
千明 和彦(ちぎら かずひこ)  
TEL:03-5626-8251 携帯:070-5583-0039  
MAIL:kazuhiko.chigira@lixil.com

株式会社 LIXIL 住宅研究所  
本社:東京都江東区 代表取締役社長:加嶋 伸彦  
事業内容:アイフルホーム、フィアスホーム、GLホーム  
国内最大の住宅FCを展開

## ■ 玄関手洗いの設置パターン

アイフルホームでは、大きく3パターンの玄関手洗いの提案を行っています。

### ① クリーンエントランス

家に入る前に玄関の手前に設けたクリーンエントランスで手洗いをする事ができ、また、花粉、PM2.5など有害な物質を落としてから玄関に入ることができます。

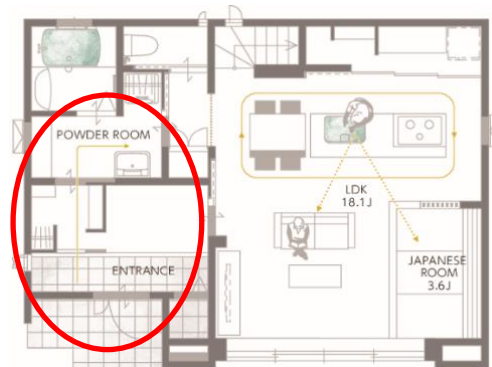


クリーンエントランス



### ② お帰りどろんこ動線

玄関と直結した場所に洗面所を設置。浴室にもすぐに行けるので、手洗いでだけでなく、子どもが外で遊んで、汚れて帰ってきても部屋の中を汚さない間取りとなっています。



FAVO for KIDS 代表プラン例

### ③ ただいま手洗い動線

玄関のすぐ近く、部屋に入る一歩手前に洗面台を設置。感染防止だけでなく、子どもの手洗い習慣も自然と身につきます。



FAVO for DAYS+ 代表プラン例

## ■ 「玄関手洗い」の施工事例

### K様邸

玄関をプライベート用、お客様用と分けて設置。プライベート用の入口から上がるとすぐに手洗い用の洗面台が設置されており、帰宅してすぐに手を洗うことができます。



### H様邸

洗面脱衣室は、成長した姉妹が安心して使えるよう、壁で脱衣スペースと洗面スペースを分割しています。さらに、担当者の提案で、帰宅時に便利な“たたいま手洗い動線”も取り入れています。



## ■ 「FAVO for DAYS+」について

新型コロナウイルス感染拡大防止や在宅勤務時のテレワークなどに配慮した、新たなライフスタイル提案として2020年7月に『FAVO for DAYS+』を発売しました。特長は、ウイルスを家に持ち込まないよう考慮された動線で、小さなお子様にも手洗いやうがいなどを習慣化しやすくしています。また、抗菌・抗ウイルス資材採用で、家族の不安を払拭し予防効果を高めます。さらに、家事動線の工夫により家族みんなで楽しくストレスを軽減できます。近年の暮らしの変化に対応しつつ、家族の絆を育む工夫を詰め込んだ商品です。

### ◆安心動線・抗菌・抗ウイルス資材の採用

- ・帰宅時の動線上に収納やランドリールームを設け、汚れたものを居室内に持ち込まない間取りです。また、玄関のすぐ近くに洗面台を設置し、帰宅直後に手洗いやうがいが可能です。
- ・有害な細菌・ウイルスの働きを低減する抗菌・抗ウイルス仕様の壁や床を採用しています。

### ◆みんなの家事ラク動線

- ・家事は家族みんなで楽しく協力しあうものという考え方で家事動線を提案しています。

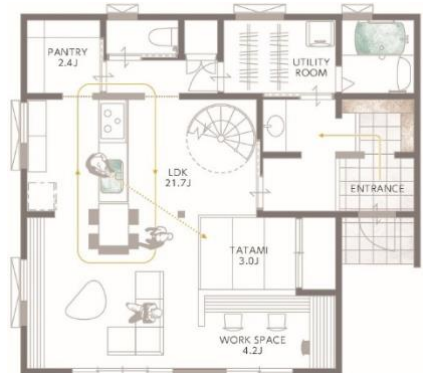
### ◆親子の時間・空間シェア

- ・収納・家事・ワークスペースで親子の時間・空間をシェアする工夫を取り入れています。

### ◆参考

「FAVO for DAYS+」サイト : <https://www.eyefulhome.jp/lp/koukin/>

「バーチャルモデルハウス」サイト : <https://www.eyefulhome.jp/concept/virtual/index.html>



FAVO for DAYS+ 1F平面図

#### ◆当社概要

- ・会社名 株式会社LIXIL住宅研究所 アイフルホームカンパニー
- ・代表者 代表取締役社長 加嶋 伸彦
- ・本社所在地 〒136-8535 東京都江東区大島2-1-1
- ・URL 【株式会社LIXIL住宅研究所】 <https://www.lixil-jk.co.jp/>  
【アイフルホーム】 <https://www.evefulhome.jp/>



#### ◆LIXIL住宅研究所 概要

住宅及びビル建材・設備機器の製造販売・住宅フランチャイズチェーンの運営など、総合的な住生活関連事業を展開するLIXILの一員です。住宅フランチャイズチェーン事業の運営を担う企業として、アイフルホーム、フィアスホーム、GLホームの3ブランドを展開し、国内最大級の住宅フランチャイズチェーン事業を展開しています。

#### ◆アイフルホーム 概要

1984年の創業以来、「より良い家を、より多くの人に、より合理的に提供する」との使命を掲げ、お客様の「良い家に住みたい」というご要望にお応えするため、だれもが安心して家を手に入れられる住宅のフランチャイズチェーンシステムを開発・導入したパイオニアです。高いコストパフォーマンスと統一品質の実現により、適正価格で高品質な住まいを提供し続け、これまでに17万棟を超える住まいを提供してきました。