

これからの住まいに必要な機能をもれなく搭載 新コンセプト住宅「すごい家」を全国で拡大販売開始

株式会社LIXIL住宅研究所では、「全館ダクトレス空調システム」「高気密・高断熱」「24時間熱交換換気システム」「省エネ・レジリエンス」「感染症防止対策」「家族の健康・安全対策」など、これからの住宅に必要な機能をもれなく搭載し、さらにお求めやすく提供する新たなコンセプトの住宅、健康を極めた「すごい家」について、10月23日から全国に販売を拡大します。この全国販売を機に寒冷地仕様の「すごい家」の販売も開始します。

なお、この「すごい家」は、株式会社LIXIL住宅研究所が開発し、「すごい家」のコンセプトに賛同されたLIXIL住宅研究所の運営するアイフルホームFC加盟店にて取り扱いします。



「すごい家」の外観と内観

●開発コンセプト

当社では、アイフルホーム、フィアスホーム、GLホームの3ブランドにて、創業から51年目となる2021年8月末時点で、累計契約棟数19万棟超を達成しています。2008年からは社内シンクタンクであるキッズデザイン研究所を立ち上げ、地球温暖化問題、資源・エネルギー・廃棄物問題、少子高齢化問題などの社会課題を8つに定義し、未来の子どもたちのために「持続可能な社会」「低炭素社会」などの実現を目指して住宅でできる取り組みを進めてきました。

今回の「すごい家」は、住まい手や専門家の声をもとに、これまで培ったノウハウを結集し、当社が考える「これからの住まいに必要なものをもれなく搭載し、さらにお求めやすく提供する」をコンセプトに「健康を極めた『すごい家』」として開発しました。

●「すごい家」の3つの開発テーマ

- テーマ① THERMO ▶ 冬場どこにいても暖かい家
・全館空調システム、高断熱性能
- テーマ② AIR QUALITY ▶ いつも空気がきれいな家
・24時間熱交換換気システム、高気密性能、チタンメッシュ採用空気清浄機能、光触媒塗布床材
- テーマ③ SAFETY ▶ 安心して暮らせるストレスフリーな家
・太陽光発電・蓄電池、耐震・制震

●「すごい家」のトータルサポート

- ・19万棟超の実績やお客様の声を踏まえ、一邸一邸、LIXIL住宅研究所の設計士がプランニング
- ・資金調達は、全疾病保障付住宅ローン「家族のミカタ」がサポート
- ・耐震補償や住まいの設備機器保証など、充実の保証制度

報道関係者
お問合せ先

(株)LIXIL 住宅研究所 マーケティング部
千明 和彦(ちぎら かずひこ)
TEL:03-5626-8251 携帯:070-5583-0039
MAIL:kazuhiko.chigira@lixil.com

株式会社 LIXIL 住宅研究所
本社:東京都江東区 代表取締役社長:加嶋 伸彦
事業内容:アイフルホーム、フィアスホーム、GLホーム
国内最大の住宅FCを展開

■「すごい家」の販売について

「すごい家」は断熱区分 4-7 地域の 17 店舗のアイフルホーム加盟店にて、本年 5 月下旬から取り扱いを開始しています。10 月 23 日から寒冷地仕様の設定を追加し、断熱区分 1-3 地域においても販売をはじめ、全国の約 20 店舗のアイフルホームFC加盟店に拡大します。2022 年 4 月には、全国約 25 店舗での取り扱いを計画しています。

■「すごい家」の 3 つの開発テーマとテクノロジー

※各データは標準地仕様となり、寒冷地仕様とは異なります。

テーマ① THERMO ▶ 冬場どこにいても暖かい家

冬の寒さと健康の相関関係に注目し、健康のために一年中適度な室温の家を設計。さらに、全館空調と高断熱性能で、部屋間や部屋の上下の温度差を解消しています。

【テクノロジー】

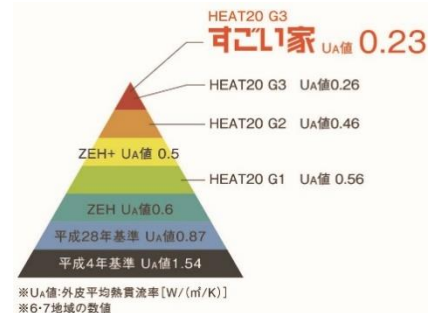
▶ 全館ダクトレス空調システム

全館ダクトレス空調システムと 24 時間熱交換換気を合わせることで室内の空気を常にきれいな状態に保ち、さらに熱交換換気で温度環境も一定に保ちます。冷暖房は、セントラルエアコンを設置し、1 台のエアコンで家全体に適温の空気を送ります。

▶ 1階と2階の間の空間(階間)を空調・換気のチャンバーとして利用することでダクトレスを実現し、施工性・メンテナンス性を向上します。

▶ 業界最高水準の断熱性能“HEAT20 G3”

平成 28 年の省エネ基準やZEH適合基準の上をいく“HEAT20”の最高グレードとなるG3の断熱性能基準をクリアしています。熱の逃げにくさを示すU_A値がG3基準の 0.23W/m²・Kを実現しました。



テーマ② AIR QUALITY ▶ いつも空気がきれいな家

冬の寒さ、春の花粉、外のほこり、細菌やウイルスなどが気になって窓を開けたくないという住まい手の声に応えるためのテクノロジーです。外からの空気をきれいにして取り込むテクノロジーと家の中の空気をきれいにして循環するテクノロジーで「窓を開けずに計画的な換気」ができます。

【テクノロジー】

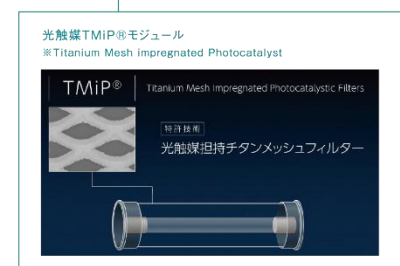
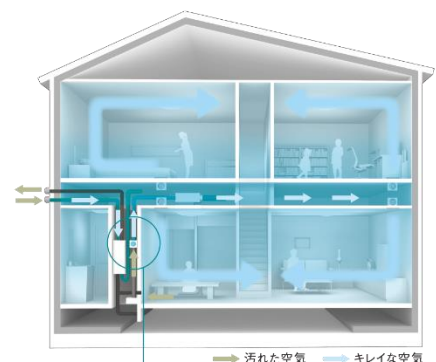
▶ 24 時間熱交換換気システム&高气密性能

家全体の空調システムを 1、2 階の階間に集約しています。24 時間換気システムの空気の流れを利用し、屋外空気・全館の空気を階間に集め、高性能フィルター、光触媒のテクノロジーでクリーンな空気を循環させます。この「窓を開けずに計画的に換気」は、C 値 0.2※1の高气密性能があればこそ実現したものです。

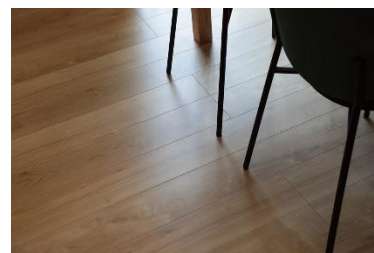
※1: 建物の気密性能の指標。数値が小さいほど優れた気密性があります。尚、数値は越谷モデルハウスの実測値になります。

▶ 光触媒担持チタンメッシュ(仮称)採用空気清浄機能

階間に集めた屋外空気・全館の空気は、光触媒担持チタンメッシュフィルターを採用した空気清浄機を通すことで、ウイルス・細菌なども光触媒技術で分解※2することが可能です。※2: 現在、当社実物件にて実証実験計画中です。



- ▶ 光触媒塗布床材「清潔すこやかフロア」
蛍光灯やLEDなどの室内光により、床に付着・蓄積する菌・カビ・ウイルス、臭いやVOC(揮発性有機化合物)等を分解できる先端技術“可視光応答型光触媒”で、室内環境を清潔にするフローリング「清潔すこやかフロア」を採用しています。



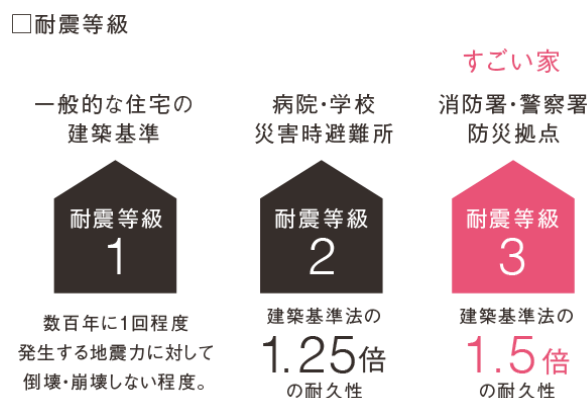
テーマ③ SAFTY ▶ 安心して暮らせるストレスフリーな家

「すごい家」は、太陽光発電に加え蓄電池も標準搭載しています。太陽光発電による電力の活用・蓄電に加えて普段は夜間の安い電力を活用でき、災害時には非常用電力として使えるレジリエンス住宅です。さらに、「耐震等級 3+制震」を標準搭載し、安心して暮らせるストレスフリーな家を実現しています。

【テクノロジー】

- ▶ 太陽光発電、蓄電池
停電時でも電気が使える太陽光発電&蓄電池を標準搭載。災害時の停電が心配な住まいから、自立的にエネルギーを供給できるレジリエンス住宅となっています。

- ▶ 耐震・制振
一邸一邸のプランを構造設計CADシステムで検証し、第三者の認定する耐震等級3を取得し、住まいの安全性を確かなものにします。耐震等級3は、国土交通省の住宅性能表示制度・耐震等級における最高等級です。



■「すごい家」のトータルサポート

「すごい家」は、機能性だけではなくありません。設計・相談から資金調達まで、LIXIL住宅研究所の総力をあげて、理想の住まい作りをサポートします。

- ▶ 一邸一邸、LIXIL住宅研究所の設計士がプランニング
グッドデザイン賞やキッズデザイン賞など数々の受賞歴のあるLIXIL住宅研究所の設計士が、一邸一邸、丁寧にプランニングし、思い描いていた家族の暮らしを実現します。
- ▶ 資金調達は、全疾病保障付住宅ローン「家族のミカタ」がサポート
新築住宅購入者向け住宅ローン「家族のミカタ」は、魅力的な変動金利に加え、金利上乘せなしで全疾病保障が付帯され、各種お手続きにインターネットを活用することで、お客様の利便性の向上を実現させた商品です。2021年1月からLIXIL住宅研究所内に住研バンク推進室を設置し、電話などによるご相談に対応しています。開始後、想定以上のお問合せをいただくとともに、その中から仮審査のお申込みに進んでいる案件数(累計数)は、2021年8月末現在で当初計画の1.5倍近くとなっており、好調に推移しています。
- ▶ PPA(太陽光発電の第三者所有方式)モデルによる太陽光発電システム搭載サービス「ソーラーメイト+」の採用
「すごい家」では、全棟太陽光設置に向けた新たなサービスとしてPPA(Power Purchase Agreement<電力販売契約>)を採用しています。PPAは、住宅・施設所有者が提供する敷地や屋根などのスペースに太陽光発電設備の所有、管理を行う会社(PPA事業者)が設置した太陽光発電システムで発電された電力をその住宅・施設の電力使用者へ有償提供する仕組みです。この仕組みは、再生可能エネルギーの導入促進に向けた切り札として期待されています。

■「すごい家」の概要

- ▶ 販売価格：下屋タイプ 40 坪プラン (G_2.0 プラン/越谷モデルと同じ)
建物本体参考価格 2,893 万円(税込)
※工事面積 139.98 m²(40.83 坪)、延床面積 117.16 m²(35.44 坪)
※上記価格は、標準地域での価格となります。また、市況により価格変動の可能性がございます。
- ▶ 工法・構造：木造軸組金物工法
- ▶ 商品プラン：セミオーダータイプ
ボックス(総 2 階)タイプ×2プラン(28 坪、32 坪)、下屋タイプ 2プラン(34 坪、40 坪)の 4プラン
の構造体+間取りをお好みの暮らしに合わせて自由に変えられるセミオーダータイプになります。
- ▶ 販売目標：100 棟/年

◆当社概要

- ・会社名 株式会社LIXIL住宅研究所
- ・代表者 代表取締役社長 加嶋 伸彦
- ・本社所在地 〒136-8535 東京都江東区大島2-1-1
- ・URL 【株式会社LIXIL住宅研究所】 <https://www.lixil-jk.co.jp/>
【すごい家WEBサイト】<https://www.eyefulhome.jp/lp/sugoie0531/default.htm?lixiljktop>



◆LIXIL住宅研究所 概要

住宅及びビル建材・設備機器の製造販売・住宅フランチャイズチェーンの運営など、総合的な住生活関連事業を展開するLIXILの一員です。

住宅フランチャイズチェーン事業の運営を担う企業として、アイフルホーム、フィアスホーム、GLホームの3ブランドを展開し、国内最大級の住宅フランチャイズチェーン事業を展開しています。