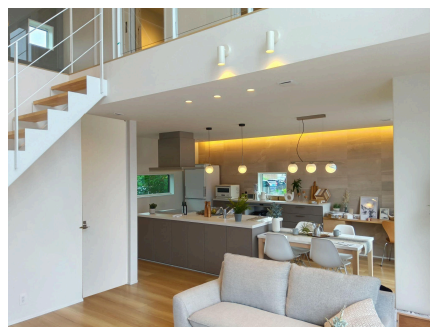


フィアスホーム長野南店 北信エリアの気候に配慮した、太陽と風を感じられる 最新パッシブデザインの最新モデルハウスがOPEN

株式会社LIXIL住宅研究所フィアスホームカンパニーのFC加盟店であるフィアスホーム長野南店（株式会社ヤマウラ 代表取締役社長：山浦 正貴）は、長野県長野市に自然エネルギーを有効活用するパッシブ設計を取り入れたモデルハウス「アリエッタ」を建築し、7月13日（土）にグランドオープンします。



フィアスホーム長野南店 新モデルハウス外観

今回オープンするフィアスホーム長野南店の新しいモデルハウスは、北信エリア初のモデルハウスとなります。新モデルハウスのコンセプトは「太陽と風を感じる家」です。

特長は二つあります。一つ目は、フィアスホームオリジナルの高性能断熱パネル「eパネル」とトリプルガラスの窓を採用し、UA値（※1） $0.43w/m^2\cdot K$ 、建物のすき間を表すC値（※2）が $0.5(cm^3/m^3)$ となっており、高气密・高断熱の建物となっています。また、南側の庇や窓の配置による夏場の日射遮蔽、冬場は南面に設けた大きな窓から日差しを取り込むことで“天然の暖房”を期待できるなど、自然の力を利用したパッシブデザインを採用しています。大きな吹き抜けと開口部の設置によるデザイン性・快適性の向上と開口部の熱損失対策によって、高气密・高断熱住宅でありながら、大開口を実現し、光熱費の削減が可能な建物となっています。

特長の二つ目は、効率的でシンプルかつ飽きのこない室内空間提案です。間取りは、1階にLDKと水廻り、2階には主寝室と居室を2部屋配置し、4人家族が住むことを想定した等身大の暮らしを体感できる設計となっています。また、玄関とLDKの境界にはLIXILの室内用窓「デコマド」、階段は光や風を通すことができるスケルトン階段、質感のあるアクセントアイアンの階段手摺など、機能だけでなくデザインにもこだわった仕様となっています。

なお、新モデルハウスオープンに合わせて7月13日（土）から15日（月・祝）まで、新モデルハウスオープン記念見学会を開催し、ご来場された方には来場者プレゼントを用意しています。

フィアスホーム長野南店を運営する株式会社ヤマウラは、創業時から続く製造業としての「モノづくり」の精神を基本に、環境に優しい地域に密着した企業として、製品づくりから建物づくり、社会資本づくりへと取り組んでいます。今回のモデルハウス公開により、LIXIL住宅研究所とともに北信エリアに地球環境に配慮したフィアスホームの住まいの展開に取り組んでいきます。

報道関係者
お問合せ先

株LIXIL住宅研究所 マーケティング部
千明 和彦
TEL:050-1790-9731 携帯:070-3368-8072
MAIL:kazuhiko.chigira@lixil.com

株式会社LIXIL住宅研究所

本社:東京都品川区 代表取締役社長:加嶋 伸彦
事業内容:アイフルホーム、フィアスホーム、GLホーム
国内最大の住宅FCを展開

※1：外皮平均熱貫流率(UA値)は、住宅の内部から床、外壁、屋根(天井)や開口部などを通過して外部へ逃げる熱量を外皮全体で平均した値。数字が小さいほど省エネ性能が高い住まいを表している。

※2：相当すき間面積のこと。家にどれくらいすき間があるのかを示した数値。数字が小さいほど隙間が少ない。

◆フィアスホーム長野南店 概要

オープン日：2024年7月13日(土)

所在地：〒381-2241 長野県長野市青木島町青木島乙424-1

電話番号：026-217-6622

営業時間：10:00～16:00 水曜・木曜定休

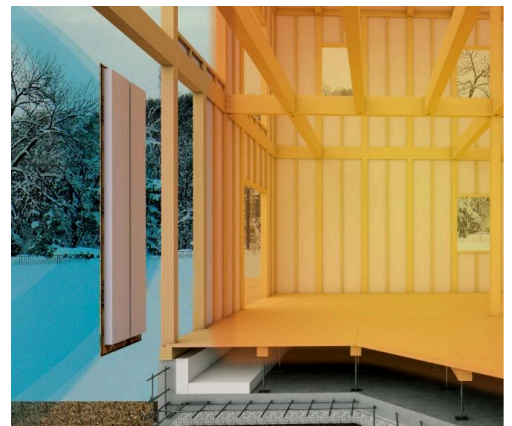
URL：【フィアスホーム長野南店】<https://fiace-naganominami.com/>

建物面積：床面積：110.95㎡(33.6坪)、1F床面積：61.27㎡、2F床面積：49.68㎡
※事務所スペース除く

新モデルハウス特長：

①高気密・高断熱

フィアスホームオリジナルの高性能断熱パネル「eパネル」とトリプルガラスの窓を採用し、UA値(※1) $0.43\text{w}/\text{m}^2\cdot\text{K}$ 、建物のすき間を表すC値(※2)が $0.5(\text{cm}^3/\text{m}^2)$ となっています。これにより、部屋の上下間の温度差を少なくすることができ、蒸し暑い夏も厳しい冬も快適に暮らすことができます。



②パッシブデザイン

風や太陽を暮らしに上手に取り入れる省エネ性が高いパッシブデザインを採用。南側の庇や窓の配置による夏場の日射遮蔽、冬場は南面に設けた大きな窓から日差しを取り込むことで“天然の暖房”を期待できるなど、自然の力を活用して光熱費削減効果の期待できる建物となっています。



③耐震・制震システム

地震時は本震だけでなく、繰り返し発生する余震への対策も必要です。建物倒壊被害が多かった阪神淡路大震災の揺れを再現し、10回の揺れを繰り返し、その強さを確認※したオリジナル高性能パネル「粘震+eパネル」を使用した構造体が、繰り返しの地震に対する耐震性を維持します。※弊社実験結果



◆当社概要

会社名 株式会社LIXIL住宅研究所 フィアスホームカンパニー

代表者 フィアスホームカンパニープレジデント 佐藤 慎也

本社所在地 〒141-0033 東京都品川区西品川1-1-1

URL 【株式会社LIXIL住宅研究所】 <https://www.lixil-jk.co.jp/>

【フィアスホーム】 <https://www.fiace.jp/>

LIXIL 住宅研究所

フィアスホーム

◆LIXIL住宅研究所 概要

住宅及びビル建材・設備機器の製造販売・住宅フランチャイズチェーンの運営など、総合的な住生活関連事業を展開するLIXILの一員です。住宅フランチャイズチェーン事業の運営を担う企業として、アイフルホーム、フィアスホーム、GLホームの3ブランドを展開し、国内最大級の住宅フランチャイズチェーン事業を展開しています

◆フィアスホーム 概要

高品質で資産価値の高い、永く住み継がれる住まいの提供を目指すフィアスホームは、「特別な暮らしを、あたりまえに。」をコンセプトに住まいづくりに取り組んでいます。特に、地球温暖化などの環境問題への取り組みを積極的に進め、気密・断熱などの住宅の基本性能を高めつつ、光や風などの自然エネルギーを有効に活用したパッシブデザインにより、安全・安心・快適でエコロジーな、高品質な住まいを提供しています。

◆フィアスホーム長野南店／株式会社ヤマウラ 概要

大正9年に創業し、約100年にわたって環境との共生を変わず続けてきました。また、豊かな緑に包まれた本社をはじめとする各事業所は周辺環境と調和し、訪れる人々が心安らぐ環境づくりを、社員一同進めてきました。創業時から続く製造業としての「モノづくり」の精神を基本に、環境に優しい地域に密着した企業として、製品づくりから建物づくり、社会資本づくりへと取り組んでいます。