

外観デザイン部門、インテリアデザイン部門、グッドアイデア部門にて
「GLホーム アメリカンライフ・デザイン アワード2023」の受賞作品が決定

株式会社LIXIL住宅研究所ジーエルホームカンパニーは、これまで同アワードでの入賞実績のないGLホームの完工引渡し物件を対象に、優れた外観やインテリアのデザインを表彰する「GLホームアメリカンライフ・デザインアワード2023」を実施し、当社ならびに各加盟店の投票により、最優秀賞、優秀賞などが決定しました。

GLホームでは、欧米にみられる豊かな暮らし、家族観、デザインに憧れる人に、その暮らしを実現するアメリカンデザインの住まいを提供しています。GLホームアメリカンライフ・デザインアワードは、2012年から毎年開催し、今回で12年目を迎えます。全国のFC加盟店を対象に外観デザイン部門(最優秀賞、優秀賞の2作品)とインテリアデザイン部門(最優秀賞、優秀賞の2作品)、グッドアイデア部門(2作品)を設け、お客様の要望に応えた優秀なデザインを表彰するものです。

なお、インテリアデザイン部門の最優秀賞と外観デザイン部門の優秀賞は同一の作品のため、受賞したのは5作品となります。

■ 最優秀賞の受賞作品



外構デザイン部門 最優秀賞
印象的な塔屋と広々なカバードポーチのある家
受賞店：GLホーム茂原店



インテリアデザイン部門 最優秀賞
まるで映画の1シーン！憧れのアメリカンハウス
受賞店：GLホーム前橋店

■ 受賞作品

・外構デザイン部門

	テーマ	加盟店
最優秀賞	印象的な塔屋と広々なカバードポーチのある家	GLホーム茂原店
優秀賞	まるで映画の1シーン！憧れのアメリカンハウス	GLホーム前橋店

・インテリアデザイン部門

	テーマ	加盟店
最優秀賞	まるで映画の1シーン！憧れのアメリカンハウス	GLホーム前橋店
優秀賞	想いが詰まるフレンチスタイル住宅	GLホーム前橋店

・グッドアイデア部門 GLホーム前橋店、GLホーム和歌山店

報道関係者
お問合せ先

(株)LIXIL 住宅研究所 マーケティング部
千明 和彦
TEL:050-1790-9731 携帯:070-3368-8072
MAIL:kazuhiko.chigira@lixil.com

株式会社 LIXIL 住宅研究所
本社:東京都品川区 代表取締役社長:加嶋 伸彦
事業内容:アイフルホーム、フィアスホーム、GLホーム
国内最大の住宅FCを展開

■ GLホーム アメリカンライフ・デザインアワード2023の概要

【概要】

- ・募集対象：これまで同アワードでの入賞実績のないGLホームの完工引渡し物件
- ・募集期間：2023年9月21日から2024年3月31日
- ・選考方法：応募作品は、GLホーム本部及び加盟店の投票にて決定

【部門】

- ・外観デザイン部門 / 最優秀賞(1作品)、優秀賞(1作品)
- ・インテリアデザイン部門 / 最優秀賞(1作品)、優秀賞(1作品)
- ・グッドデザイン部門(2作品)

■ 外構デザイン部門

最優秀賞 印象的な塔屋と広々なカバードポーチのある家(GLホーム茂原店)

▶ コンセプト

塔屋を中心に外観はまるで喫茶店のような佇まい

▶ お客様の声

建築中、住居ではなくオシャレな店舗の建物に間違えられていたことがとても誇らしく思っています。全館空調はとても快適すぎて、つい薄着で外に出てしまい外が寒い事に気が付く事がしばしばです。遠巻きに我が家を眺めている方を時々目にする事がうれしいです。



■ 外構デザイン部門

優秀賞 まるで映画のワンシーン！憧れのアメリカンハウス(GLホーム前橋店)

▶ コンセプト

ガーデンファニチャーも置けるカバードポーチ付きのアメリカンスタイル。吹き抜けのリビングにバラスター手摺りや壁面モール、スタンドグラスの建具、輸入スタイルの洗面化粧台など”好き”を詰め込みました。家事動線の良いランドリールームや大容量の太陽光など間取りや設備も充実した住まいです。

▶ お客様の声

ラップサイディングのアメリカン住宅に憧れ、いわきのモデルハウスも見学してGLホームに決めました。家に合うようにアシュレイの家具や壁紙、照明器具や小物にもこだわり、イメージ以上の家に仕上がりました。夫婦それぞれの専用スペースは各々の好みを盛り込んだお気に入りの空間です。



■ インテリアデザイン部門

最優秀賞 まるで映画のワンシーン！憧れのアメリカンハウス(GLホーム前橋店)

▶コンセプトと▶お客様の声は、外構デザイン部門の優秀賞と同じ



■ インテリアデザイン部門

優秀賞 想いが詰まるフレンチスタイル住宅(GLホーム前橋店)

▶コンセプト

室内3連アーチホールがこだわりポイント。大理石調のフロアやモールディングをふんだんに使用し、白を基調としたエレガントな空間としました。内外のアーチ・モールディングはサイズ・バランスも十分吟味して決定。アクセントクロスも効果的に採用しています。

▶お客様の声

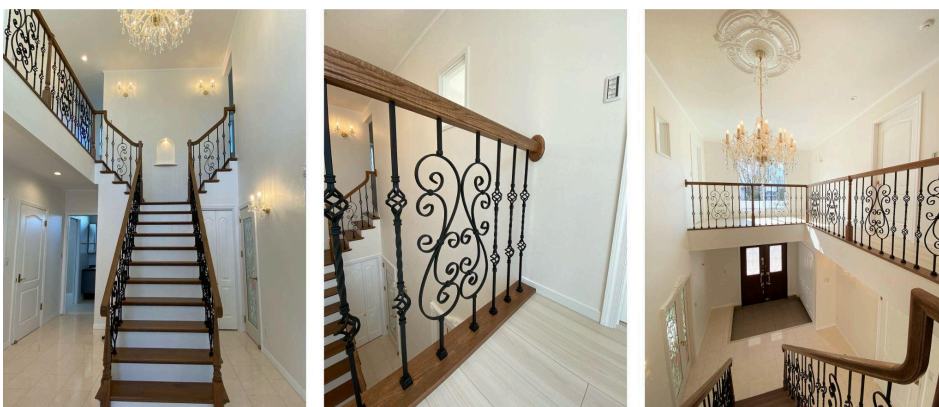
いろいろなメーカーの話を聞いた中、自分たちの理想を実現できるのはGLホームと実感しました。何度も何度も間取りに試行錯誤を重ね、理想の住まいにたどり着きました。気密・断熱性にもとても満足しています。



■ グッドアイデア部門 (GLホーム前橋店)

▶概要

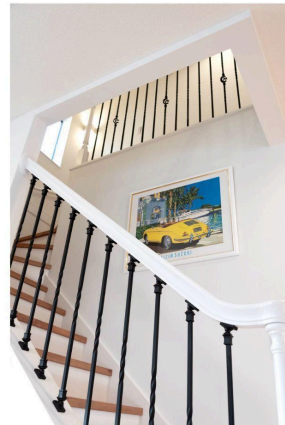
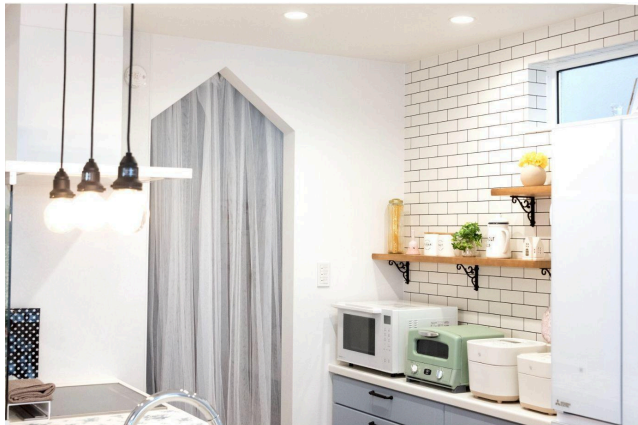
T字型の階段を採用することで、まるで宮殿のホールの様な豪華な玄関へ。アイアンバラスター手摺は向かい合わせに配置することでハート型が組み合わさったイメージのデザインにレイアウトしています。



■ グッドアイデア部門（GLホーム和歌山店）

▶ 概要

リビングとキッチン間に開口を設けアイアン格子で視線を遮りながら様子が分かる設えとし機能とデザインの両立させました。



◆ 当社概要

- ・会社名 株式会社LIXIL住宅研究所 ジェルホームカンパニー
- ・代表者 執行役員カンパニープレジデント 西浜 将児
- ・本社所在地 〒141-0033 東京都品川区西品川1-1-1
- ・URL【株式会社LIXIL住宅研究所】 <https://www.lixil-jk.co.jp/>
【GLホーム】 <https://www.glhome.lixil-jk.co.jp/>



◆ LIXIL住宅研究所 概要

住宅及びビル建材・設備機器の製造販売・住宅フランチャイズチェーンの運営など、総合的な住生活関連事業を展開するLIXILの一員です。住宅フランチャイズチェーン事業の運営を担う企業として、アイフルホーム、フィアスホーム、GLホームの3ブランドを展開し、国内最大級の住宅フランチャイズチェーン事業を展開しています。

◆ GLホーム 概要

GLホームは、1970年に「第一木工」として創業。2020年には50周年を迎えました。1974年に「2×4（ツーバイフォー）工法」が住宅建築の一般工法としてオープン化されると同時に、いち早く導入しました。以来、日本の2×4住宅のリーディングカンパニーとして実績を重ねると共に、「何よりもまず自分の人生を楽しめる家を」との創業の理念のもと、“自分らしく家族らしく家を楽しむこと”を発信しています。今年には、“家を遊びつくそう”をテーマにアメリカンなライフスタイルをご提案します。