

【報道関係者各位】

KSW-15-36-2720

鴨川シーワールド
2015年8月21日

イルカパフォーマンスとプロジェクションマッピングを融合 イルカのスペシャルナイトパフォーマンスを実施 2015年9月19日(土)～9月23日(水・祝)開催

株式会社グランビスタ ホテル&リゾート(本社:東京都中央区、代表取締役社長:須田貞則)の基幹施設である、鴨川シーワールド(千葉県鴨川市、館長:荒井一利)では、9月19日(土)～23日(水・祝)の大型連休に合わせ、イルカパフォーマンスとプロジェクションマッピングを融合させた特別パフォーマンスを実施いたします。

暗転したイルカパフォーマンスのステージに色鮮やかな光の帯や映像が映し出されて、観覧するお客様をファンタジックな空間に誘います。その後、ライトアップされたプールで繰り広げられる迫力満点のイルカたちのパフォーマンスは忘れられない思い出の1ページとなることでしょう。

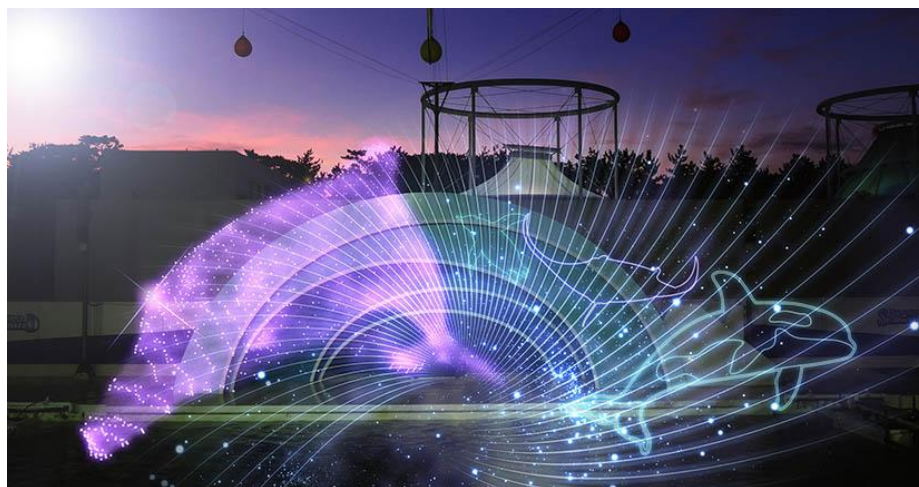
昨年の冬に初めてプロジェクションマッピングと融合したイルカの特別パフォーマンスを実施し、ご観覧のお客様より大変好評をいただきました。前回以上にファンタジックでダイナミックなイルカの特別パフォーマンスをお楽しみください。

期 間 : 2015年9月19日(土)～23日(水祝)の5日間

時 間 : 各日 18:30～

場 所 : サーフスタジアム(イルカパフォーマンス会場)

料 金 : 観覧無料 ※別途入園料が必要です。



写真はイメージです

■鴨川シーワールド概要

名 称 : 鴨川シーワールド

所 在 地 : 〒296-0041 千葉県鴨川市東町 1464-18

T E L : 04-7093-4803

開 業 : 1970 年 10 月 1 日

開園時間 : 午前 9:00～午後 5:00 (冬期の一部期間は午後 4 時閉園)

休 館 日 : 不定休

入 園 料 : 大人 ¥2,800、小人(4 歳～中学生) ¥1,400、

学生(高校・大学・専門学校生) ¥2,200、65 歳以上の方 ¥2,100

アクセス : 車: 館山自動車道君津 I.C.より約 35km、JR: 東京駅から約 2 時間、

アクアライン高速バス: 東京駅から約 2 時間

URL : <http://www.kamogawa-seaworld.jp>

Facebook : <https://www.facebook.com/kamosea>

Twitter : <https://twitter.com/kamoseaOfficial>



800 種 11,000 点の海の動物を展示。海の王者シャチをはじめ、イルカ、アシカ、ベルーガ 4 つの動物パフォーマンスが人気！ご家族や友人、そして大切な人とともに、海の仲間たちとの楽しい癒しのひと時をお楽しみください。

※鴨川シーワールドは、グランビスタ ホテル&リゾートのグループ施設です。

■グランビスタホテル&リゾートについて

グランビスタ ホテル&リゾートは、北海道で初めての本格的洋式ホテルとして誕生した北の迎賓館・札幌グランドホテルを有し、全国各地にシティホテル、ビジネスホテル、温泉旅館、総合海洋レジャー施設、ゴルフ場、ハイウエイレストランなどの施設運営を通じ、ホテル運営受託事業、物販事業を展開、地域とともに歩んでいます。

企業名 : 株式会社グランビスタ ホテル&リゾート

所在地 : 東京都中央区新川 1-26-9

創 立 : 1958 年 8 月 27 日 資本金: 1 億円

代表取締役社長 : 須田 貞則

TEL : 03-3297-8611

URL : <http://www.granvista.co.jp/>

Facebook : <https://www.facebook.com/granvista.co.jp>

GRANVISTA
地域の価値で、未来を変えていく。

《施設一覧》 札幌グランドホテル ・札幌パークホテル ・ホテル大阪ベイタワー ・熊本ホテルキャッスル ・銀座グランドホテル

章月グランドホテル ・黒部観光ホテル ・白良荘グランドホテル ・鴨川シーワールド ・鴨川シーワールドホテル ・苫小牧ゴルフリゾート 72

ホテルゆもと登別 ・ホテル・ザ・ルーテル ・佐野ハイウェイレストラン ・足柄ハイウェイレストラン ・大津ハイウェイレストラン 熱海ビーチライン