

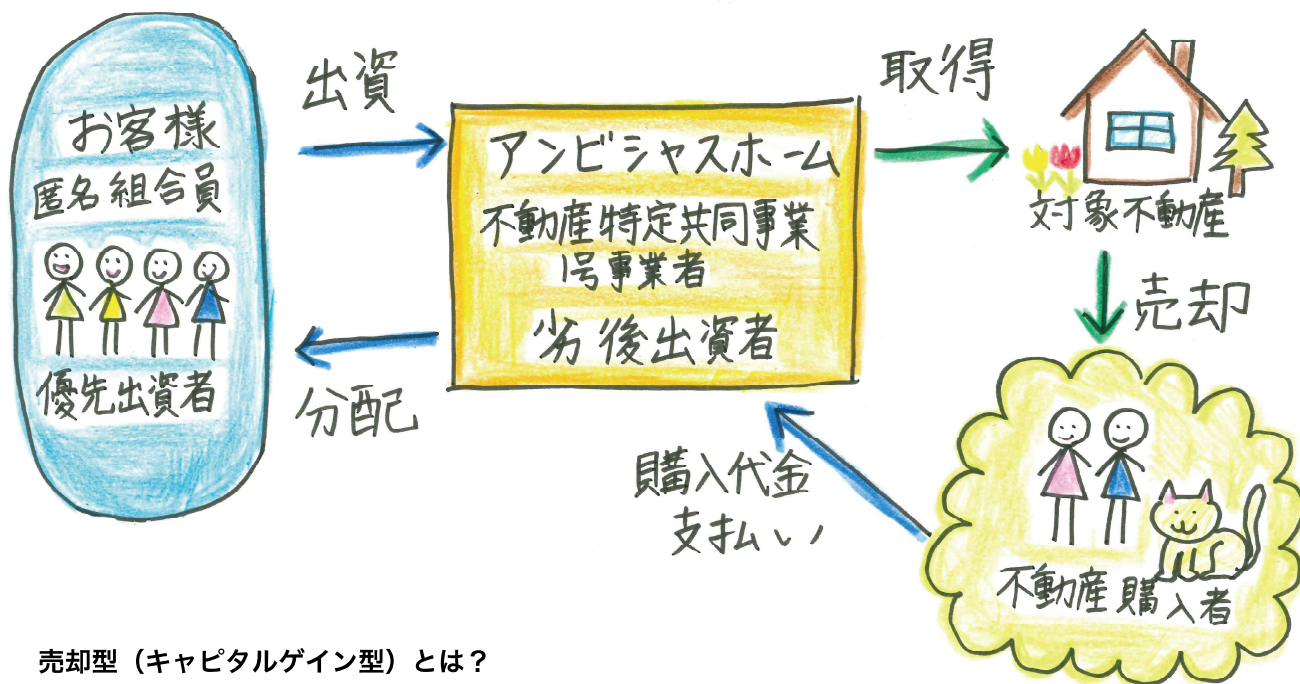
かんたん、あんしんの資産運用「なにわファンド」



# おおきに！ ③号

キャピタル型ファンド第3号 2021年12月16日募集開始！

## おおきに商品の仕組み (キャピタルゲイン型)



### 売却型（キャピタルゲイン型）とは？

複数のお客様から出資を募り、その資金をもとに、土地を取得。その後、戸建住宅等の新築を行い、施工後は第三者等へ売却します。その不動産の売却利益（キャピタルゲイン型）をもとに出資者へ配当するシステムです。

お客様はアンビシャスホームと匿名組合契約を結んでいただきます。

## 01. 活街八尾

誰もが夢と希望を育み、実現できるまち八尾

## 02. おおきに 3号ファンド概要

想定年利 6.5%、2021年12月16日より！



# 誰もが夢と希望を育み、 実現できるまち活街八尾

いきがい



写真提供一部八尾市

西日本最古の書「古事記」にも記された高安山を仰ぐ八尾市。大阪の中心地からほど近く、JR近鉄、地下鉄と3つの鉄道が乗入れ、主要な幹線道路も通りアクセス抜群利便性がとても高いです。

生駒山脈はじめ、四季折々の花を咲かせる久宝寺緑地など、季節の移ろいを肌で感じる豊かな自然に恵まれています。

また、古代の史跡や当時の街並み、伝統文化など数多くの歴史とともに、ものづくりのまちとして高い技術力も大切に受け継がれ、新しいことへ挑戦することで発展してきました。

中小企業を中心に、高度な技術力と製品開発力を誇るトップシェア・オンリーワン企業が数多く存在しています。特産品の「八尾えだまめ」は、2019年のG20大阪サミットで、晩餐会のタルトやおもてなしとして用意されたクッキーに使用され、各国首脳へ振る舞われました。

実際に登ることができる心合寺山（しおんじやま）古墳には、学習館も併設され週末にはさまざまな体験イベントを開催。古墳グッズもたくさんあり、最近の古墳ブームで多くの人が訪れる人気の歴史スポットとなっています。

信貴山口駅から高安山駅を結ぶ西信貴ケーブルは、9月にリニューアルし昭和の時代に運行された車体カラーを復刻。車内や高安山駅のはずれにある展望台からは八尾市内・大阪平野を望むことができます。また、この線には、日本に数力所しかないケーブル路線の踏切が、2つあり見どころ満載です。

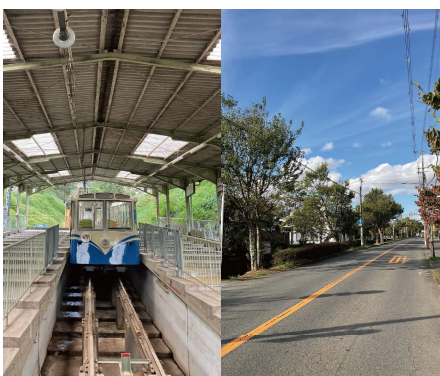
そんな歴史や伝統文化、自然あふれるまちに、「おおきに3号」ファンドの対象物件があります。

近鉄大阪線河内山本駅から徒歩6分。鶴橋駅へ10分、大阪難波駅まで22分と利便性も抜群。

閑静な住宅街で、物件から近鉄河内山本駅へ向かう玉串川沿いには、桜並木が続ぎ、春にはのんびりと散策しながら満開のソメイヨシノを楽しむことができます。

のどかでも環境がよく子育て世代にもとても住みやすいまちです。

「参照 八尾ホームページ」



# おおきに 3号ファンド概要



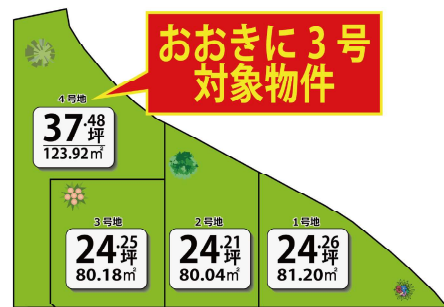
【想定分配金利回り】 **6.5%** (税引前)  
【募集金額】 **2,400** 万円 (優先出資枠)

【募集期間】 **2021年12月16日** ~ 完売まで  
【出資期日】 **2022年1月18日**  
お申し込みは先着順

【ファンド金額】 3000 万円 (弊社が 600 万円劣後出資いたします)  
【運用予定期間】 2022 年 1 月 19 日 ~ 2023 年 1 月 18 日 (※早期償還あり)  
【出資単位】 ひと口 10 万円 (3 口から)  
【分配回数】 1 回  
【金銭配当予定日】 2023 年 3 月 18 日 (土・日・祝日の場合は翌営業日)

## 物件概要


所在地 大阪府八尾市西山本町 7 丁目 4-14  
アクセス 近鉄大阪線 河内山本駅より 徒歩 6 分  
土地面積 123.92 m<sup>2</sup> 延床面積 111.78 m<sup>2</sup>  
構造 木造 スレート葺 3 階建  
建築確認番号 第 REJ21211-30656 号 (令和 3 年 8 月 2 日)  
幅員 4.35m 接道 3m (旗竿地)  
周辺環境 閑静な住宅街。南側には、中野山本墓地があります。  
地域の方々が古くからきれいに維持管理をされてきました。  
今東光の『小説 河内風土記 河内の顔』にも掲載されています。



ファン急増中?!



# なにわファンド

 **0120-12-7281**

受付時間 | 10:00~17:00 (定休日:土・日・祝)

〒572-0022 大阪府寝屋川市緑町3番3号101

株式会社アンビシャスホーム