



&lt;報道関係各位&gt;

2023年3月15日  
ヴィブラムジャパン株式会社

## イタリアの世界的ソールメーカー「ヴィブラム」 世界最大級の皮革展示会「リネアペレ Winter 24/25」に出展 ～5つのソールテクノロジーを搭載したコンセプトモデルとSS24コレクションを展示～

高性能ラバーソールの製造と販売を行うイタリアの世界的ソールメーカーのヴィブラムは、イタリア・ミラノにて2月21日～23日まで開催された世界最大級の国際皮革展示会「リネアペレ Winter 24/25 (LINEAPELLE Winter 24/25)」に出展しましたことをお知らせいたします。



今回の出展にあたりヴィブラムでは、コンセプトモデルとしてプロトタイプコレクションを制作し、「ソールシステム」と「SS24コレクション」の2つのテーマにて製品の展示を行いました。

ヴィブラムの「ソールシステム」はあらゆるスポーツ、ライフスタイルアクティビティでその能力を最大限に発揮するため開発された新しいソリューションです。ヴィブラムのラバーとデザインの傑出したパフォーマンスは、ヴィブラムが独自開発したミッドソールとの組み合わせによってもたらされ、特性の異なる5つのテクノロジーを備えるクッションングの効果があらゆる環境下でのアクティビティをサポートします。

ヴィブラムの性能の秘密は、超機能的な設計と独自のラバーコンパウンドの最適な組み合わせであり、80年以上にわたって最先端のソールを市場に送り出してきました。ヴィブラムの靴底は、登山、ハイキング、トレイルランニング、モーターサイクルなどのアウトドアスポーツのほか、カジュアルシーンや産業用途でも使用されており、黄色い八角形のロゴは、フットウェア業界全体の品質と性能の金字塔となっています。

今回の「リネアペレ Winter 24/25」は、昨年2022年9月に開催された同展示会に比べ、出展企業、来場者ともに増えたことで会場は活気が溢れ、日本からのお客様も多くみられました。出展社はイタリア以外にもアジアを含む様々な国の企業の参加が目立っており、各社の勢いを感じられ、今後、ヴィブラムとして新しいテクノロジーを開発するにあたり、コロナ禍を経て大きく変化したマーケットが更に活気づくことを期待しています。



## <5つのミッドソールテクノロジー>

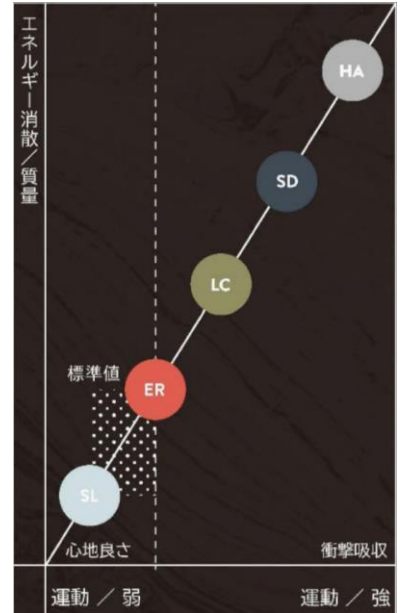
- ER 「一般的なEVAと比較して20%以上反発性が高い」
- ・推奨される用途：ライフスタイル、アスレジャーアウトドア
- ・特徴&ベネフィット：反発力、心地よさ

- LC 「型崩れしない形状記憶」
- ・推奨される用途：ライフスタイル、アスレジャー、アウトドア
- ・特徴&ベネフィット：耐久性、衝撃吸収

- SL 「一般的なEVAと比較して30%軽量」
- ・推奨される用途：ライフスタイル、アスレジャーアウトドア
- ・特徴&ベネフィット：軽量性、高反発

- SD 「一般的なEVAと比較して15%高い衝撃吸収力」
- ・推奨される用途：ライフスタイル、アスレジャー、アウトドア
- ・特徴&ベネフィット：耐摩耗性、高反発路面状況への適応力

- HA 「一般的なEVAと比較して30%高い耐摩耗性」
- ・推奨される用途：ライフスタイル、アスレジャー
- ・特徴&ベネフィット：耐摩耗性、履き心地の良さ



## — 今回展示されたミッドソールテクノロジー搭載可能モデル —



### 1351C Greenland

スポーティーでありながら洗練された印象を与える、スリムなフォルムのソール。快適な履き心地が、あらゆる動作の感性に変わります。



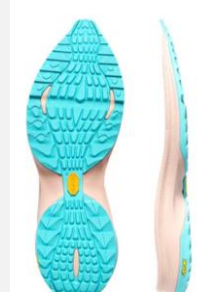
### 1148C Chrono

アーバンライフスタイルのフットウェアにも対応するユニセックスなアウトドアソール。SLミッドソールが軽さと屈曲性を伝え、Vibram MEGAGRIPコンパウンドがあらゆる地形に適応し、濡れた路面でも乾いた路面でも比類ないグリップ力を提供します。



### 1436C Varanasi

優れた汎用性、クッション性、耐久性、反発力とバランスのとれたパフォーマンスを提供するために研究され、テクニカルなメンズ・レディースのトレイルランニング用のアウトソール。街中でのロングウォークを楽しむためのカジュアルシューズにも適応します。



### 1320C Road Running

シンメトリーデザインとセルフクリーニングラグを主な特徴とし、ロードランニングにインスパイアされたソールは、都市環境での迅速な移動に最適です。EVAミッドソールが快適な履き心地と軽さを保証しています。



### S2647 Orobia

ロッカープロファイルによりハイキングとトレイルランニングの間の完璧なバランスを持ったファストハイキングソール。底面のラグは安定性に貢献し、すべてのラグは前足部にトラクション、ヒール部にブレーキング性能を得られるように配置され、セルフクリーニングが可能です。



### 1314C Rustle

あらゆる冒険のためのライフスタイル/ハイキングハイブリッドアウトソール。最大限のクッション性と反発性を備えたERミッドソールを搭載したトラクションラグアウトソールは、多くのアウトドア環境内で最高のトラクションを提供します。

## — SS24 コレクション ラインナップ —



### **1401 Framed**

左右を重ねることができるフレームアウトソールのオリジナルデザインで、省スペース化を実現。優れたグリップ力と魅力的なルックス。



### **9129 Sylvester**

ヴィブラムのVi-Liteコンパウンドを使用したブロックラグです。このソールは、ヴィブラム・カルマートを応用したラグと、テキスタイルのデザインにインスパイアされた深い溝が特徴です。高いラグと低いラグがトラクションを高めています。このソールは軽量で、カジュアルシューズやファッションブーツに最適です。



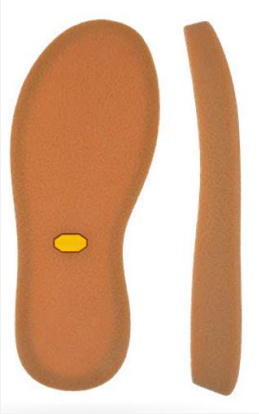
### **S2649 Rio**

快適なVMFフットベッドと、テクニカルデザインのヴィムラム製ソールを組み合わせました。あらゆる方向へのトラクションとブレーキングを実現。クラウンのラグを大きくすることで、より安定性を高めています。



### **6703 Eastwood**

クラシックシューズのミニマルなシルエットを生かし、シンプルでエレガントな構成に仕上げたハーフリブデザインソールです。



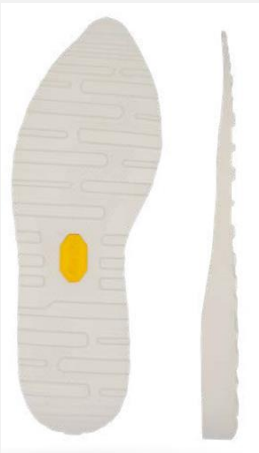
### **1443C Crepe**

上品な質感のカップソールの内側に軽いPUを使用し、軽さと快適さを追求しました。



### **2605 Salento**

メンズとレディースのダイカットソールは、高いラグがアグレッシブかつクラシックな表面がのこぎりの刃の様にギザギザしたプロファイルを作り出しています。



### **Z302 Brookfield**

ボートシューズのために研究された快適な発泡ラバーソール。濡れた路面でも非常に高いグリップ力を発揮します。フィッシング、ボート、日常の濡れた路面に最適です。



### **B223 Junya**

婦人靴のために作られたフラットなダイカットソールは、特別な幾何学的デザインで、靴にエレガンスを与えます。



実際に展示されたプロトタイプコレクション

## ■ Lineapelle (リネアペレ) について

イタリア・ミラノで年に2回開催される、皮革、アクセサリ、部品、生地、合成繊維モデルの国際展示会。アパレル、皮革関係のデザイナーやバイヤーが、世界中から集まります。

公式HP : <https://www.lineapelle-fair.it/en/>



## 日本限定のウェブサイト“Vibram-ism”

ブランドストーリー、多彩な知見とこだわりある方々へのインタビューやコラム形式でコンパウンドの話や開発秘話などを公開中。靴産業に革新をもたらしてきたソールメーカーが持つ開発へのこだわりや歩みが、靴選びや靴作りの道標となるように想いを込めたコンテンツです。ヴィブラムならではの世界観をお楽しみください。

<https://vibram-jp.com/>

## ■ Vibram (ヴィブラム)

スポーツ、アウトドア、アスレジャー、セーフティ、ドレスやカジュアルフットウェア向けの高性能ラバーソールを提供するブランド。1937年に北イタリアで創業したヴィブラム社は、世界の登山界を変えたCarrarmato「カルマート」、別名「タンクソール」を開発し、アウトドア産業に革命をもたらしました。今日、ヴィブラム社は世界中の一流フットウェアブランドに最高品質のソールを提供し続けています。

### 【会社概要】

会社名：ヴィブラムジャパン株式会社

代表者：眞田くみ子

日本支社：東京都中央区京橋2-7-14 ビュレックス京橋513

公式HP : <https://www.vibram.com/>