

EKI-2701MPI-5G

マルチスピード PoE インジェクタ



CE FCC RoHS COMPLIANT (RECYCLED)

特徴

- 10M/100M/1G/2.5G/5Gの通信速度とPoE出力に対応
- IEEE 802.3af/at/bt 準拠
- DIPスイッチでPoE強制モードで最大90Wまで対応
- 90Wまで対応する入力電源DC54~57V
- IP40のコンパクトサイズでDINレール取付可能
- 動作温度は-40 ~ 75°C

イントロダクション

EKI-2701MPI-5Gは、IEEE 802.3af/at/btに準拠した次世代インジェクターです。PoE (Power over Ethernet) 技術により、イーサネット対応機器へCAT6(A)/CAT7ケーブルで最大90Wの電力を供給し、同時にデータを通信します。

EKI-2701MPI-5Gインジェクターは、標準および高出力のPoEのPDデバイスを柔軟に設置することができ、1本のイーサネットケーブルで最大100メートルの距離をデータと電力を同時に転送します。また、冗長化電源入力に対応し、端子台またはDCジャックで電源入力ができます。DINレールや壁掛けでの設置も可能です。

EKI-2701MPI-5Gは、最大90Wの電力供給とマルチデータレートに対応しているため、5Gbpsの通信速度を持つWifi APに対応することができます。

仕様

通信

標準規格	IEEE 802.3, 802.3u, 802.3x, 802.3af/at/bt, 802.3ab/802.3bz
LAN	10/100/1000Base-T (X)/2.5G/5G
通信距離	100 m (ミッドスパン)
通信速度	最大5Gbps

インターフェイス

コネクタ	DATA IN: RJ45 PoE OUT: RJ45
LEDインジケータ	PoE, SYS

電源

消費電力	最大92 W (PoE最大負荷)
入力電源	DC54~57V (シングル入力)
出力電源	90W
コネクタ	4ピンプラグインターミナルブロック、DCジャック
DIPスイッチ	PoE 強制モード: ON/OFF (初期設定OFF)

物理仕様

サイズ (W x H x D)	84 x 80 x 25 mm
筐体	IP40, 金属ハウジング
取付	DINレール、壁面取付

保護

逆極性保護	対応
-------	----

環境

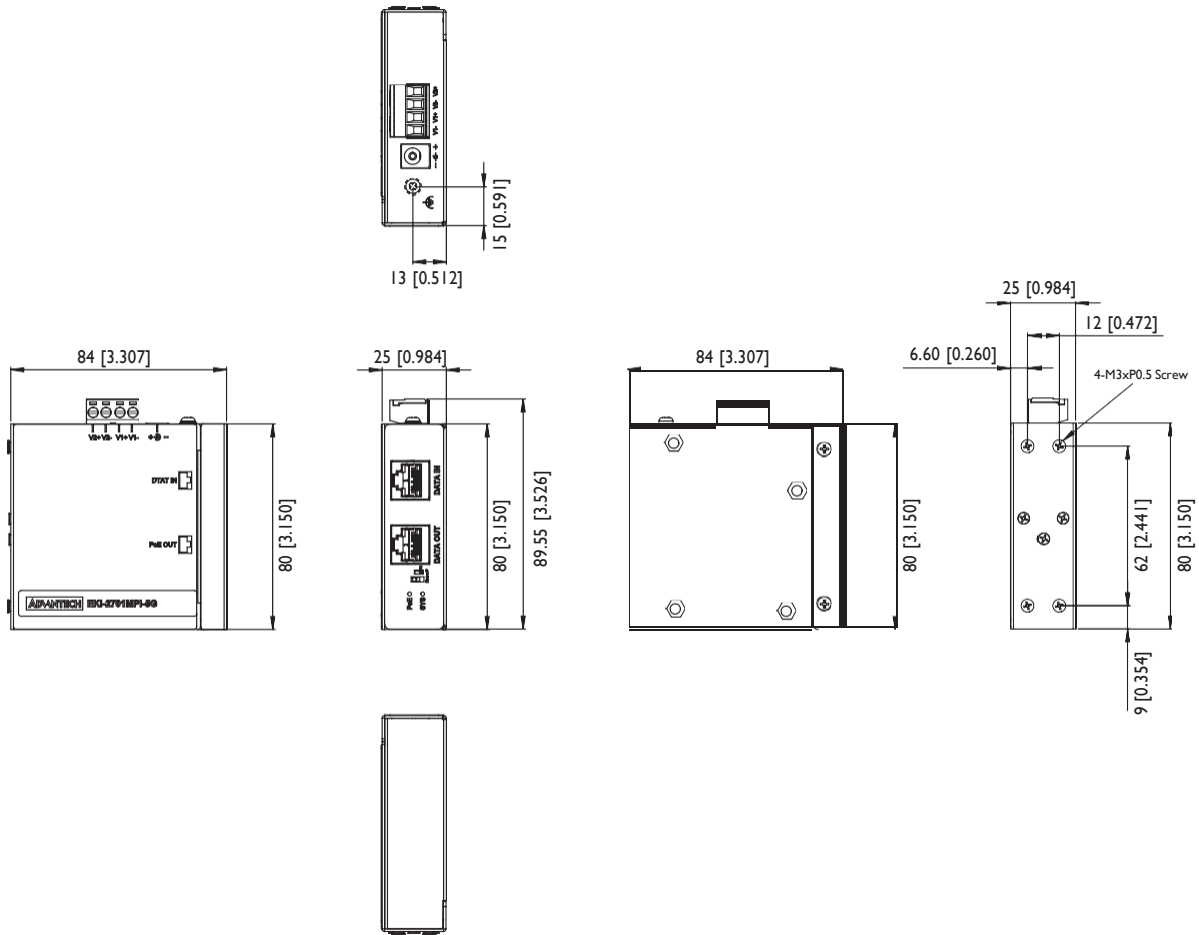
動作温度	EKI-2701MPI-5G-AE: -40 ~ 75°C EKI-2701MPI-5G-PS-A: 0 ~ 40°C
保管温度	EKI-2701MPI-5G-AE: -40 ~ 85°C EKI-2701MPI-5G-PS-A: -20 ~ 80°C
動作湿度	10 ~ 95% (結露なきこと)
保管湿度	10 ~ 95% (結露なきこと)

認証

EMI	CE, FCC
EMS	EN 61000-4-2 EN 61000-4-3 EN 61000-4-4 EN 61000-4-5 EN 61000-4-6 EN 61000-4-8
安全	UL62368
衝撃	IEC 60068-2-27
落下	IEC 60068-2-32
振動	IEC 60068-2-6
特許	http://www.advantech.com/legal/特許

サイズ

単位: mm [inch]



パネルカットサイズ (W x H x D): 84 x 80 x 25 mm

注文情報

- EKI-2701MPI-5G-AE マルチスピードPoEインジェクタ
- EKI-2701MPI-5GPS-A マルチスピードPoEインジェクタ (ACアダプタ付属、要電源コード)

アクセサリ (別売)

- XIMC-FSP120-AWAN3 ACアダプタ, 100-240V, 54V, 120W (PSE取得)
- 1700000237 ACアダプタ用電源コード (PSE)
- PSD-A120W48 DINレール取付DC電源 100-240V 120W 48V (55Vまで出力調整可能)

関連製品

- EKI-2701MPI-AE 産業用ギガビットPoEインジェクタ