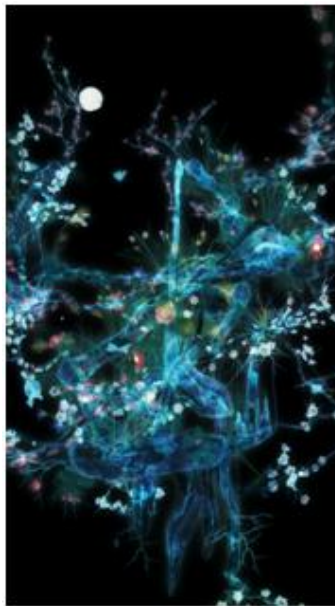


チームラボ
2014/JAN

国内初の大規模な展覧会「チームラボと佐賀 巡る！巡り巡って巡る展」を
佐賀県にて開催。

4 会場で、新作含む 10 作品を展示

2014/2/28(Fri) – 3/22(Sat)



【概要】

佐賀県内にある 4 会場（佐賀県立美術館、佐賀県立九州陶磁文化館、佐賀県立名護屋城博物館、佐賀県立宇宙科学館）にて、国内初の大規模な展覧会『チームラボと佐賀 巡る！巡り巡って巡る展』を開催。チームラボは、新作を含む、代表的なデジタルアート 10 作品を展示。期間は 2014 年 2 月 28 日（金）～3 月 22 日（土）まで。

【本文】

佐賀県内にある 4 つの会場（佐賀県立美術館、佐賀県立九州陶磁文化館、佐賀県立名護屋城博物館、佐賀県立宇宙科学館）にて、国内初の大規模な展覧会『チームラボと佐賀 巡る！巡り巡って巡る展』を開催。チームラボは、新作を含む、代表的なデジタルアート作品 10 作品を展示。期間は 2014 年 2 月 28 日（金）～3 月 22 日（土）まで。

なお、佐賀県立名護屋城博物館で展示予定の新作情報（世界初展示）、展覧会のコンセプト、展覧会に関連するイベント情報などは、2月上旬に公開。第二弾プレスリリースを配信予定です。

展示詳細：

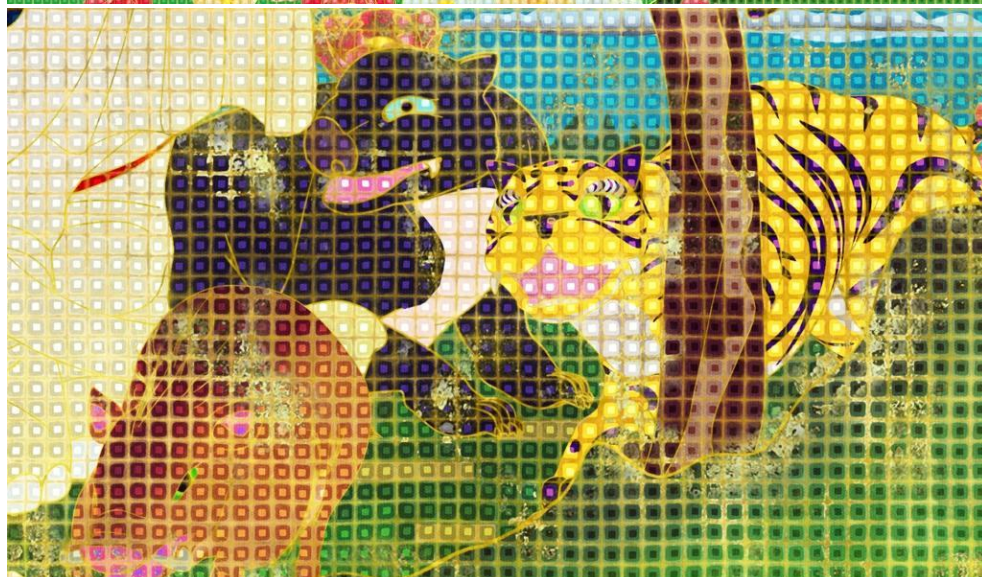
「チームラボと佐賀 巡る！巡り巡って巡る展」特設サイト：<http://teamlab-meguru.jp/>

■出品作品

▼佐賀県立美術館

【国内初展示】Nirvana

チームラボ, 2013, アニメーション, 6min 20sec (9:16 x 8)



<http://www.team-lab.net/all/pickup/nirvana.html>

<http://youtu.be/J5aGNryim5c>

【最新版初展示】

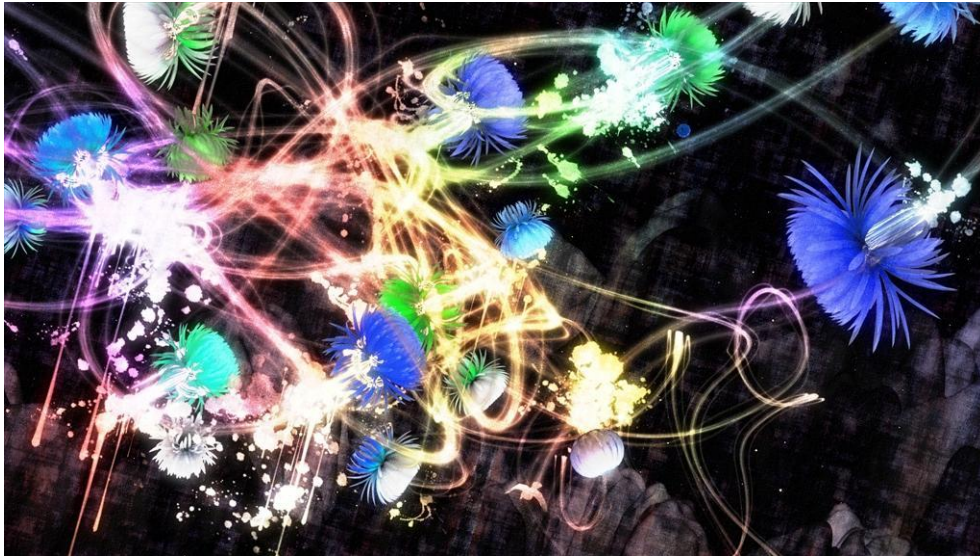
追われるカラス、追うカラスも追われるカラス、そして分割された視点

– White in Black (work in progress)

Crows are chased and the chasing crows are destined to be chased as well

– White in Black Division in Perspective (work in progress)

チームラボ, 2013, デジタルインスタレーション, 3min 40sec, 音楽：高橋英明

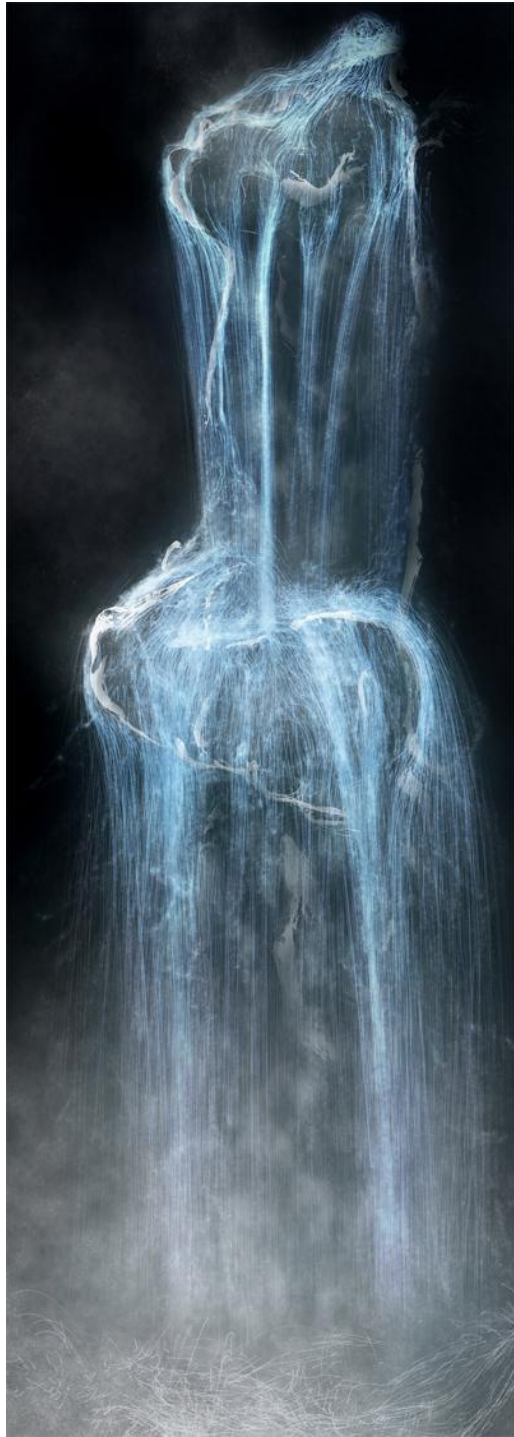


http://www.team-lab.net/all/pickup/crows_dark.html

<http://youtu.be/Q7AgOfAcL0w>

憑依する滝 / Universe of Water Particles

チームラボ, 2013, デジタルワーク, 1920×5400 pixels



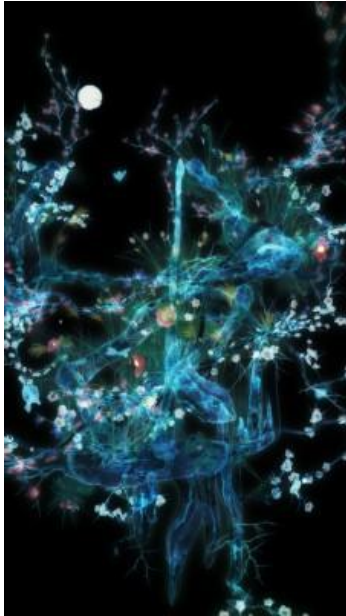
<http://www.team-lab.net/all/pickup/uowp.html>

<http://youtu.be/Yo0K6n-OaV4>

▼佐賀県立九州陶磁文化館

【国内初展示】冷たい生命 / **Cold Life**

チームラボ, 2014, デジタルワーク, 2160×3840 pixels, 7min 15sec.(ループ), 書: 紫舟



<http://www.team-lab.net/all/pickup/coldlife.html>

<http://youtu.be/rBrUt4kE6Ck>

生命は生命の力で生きている / **Life survives by the power of life**

チームラボ, 2011, アニメーション, 6min 23sec (9:16), 書: 紫舟



<http://www.team-lab.net/portfolio/ilfesurvives/life.html>

http://youtu.be/jFTFVBb_K0A

世界はこんなにもやさしく、うつくしい / What a Loving, and Beautiful World

紫舟+チームラボ, 2011, インタラクティブアニメーションインスタレーション, 書: 紫舟, 音楽:
高橋英明



<http://www.team-lab.net/portfolio/loving/whatloving.html>

<http://youtu.be/xFPStMgxgTQ>

▼佐賀県立名護屋城博物館

【世界初展示】新作

内容が決定し次第、お知らせいたします。

花と屍 剥落 十二幅対 / Flower and Corpse Glitch Set of 12

チームラボ, 2012, デジタルワーク, 1min 50sec (9:16 × 12)



<http://www.team-lab.net/en/portfolio/flower/flowerandcorpseglitch.html>

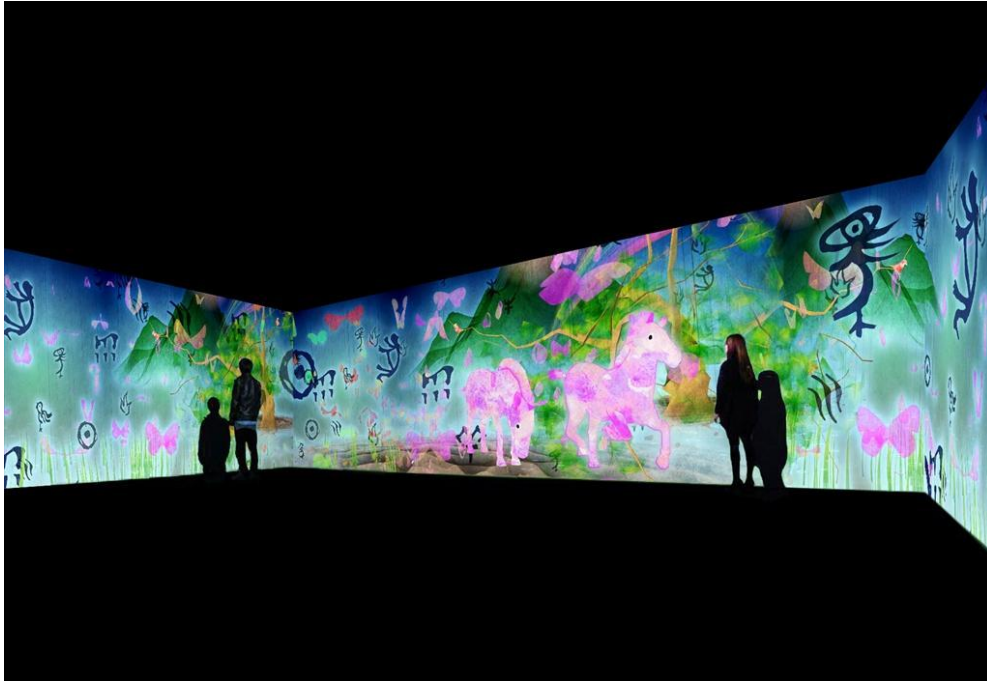
<http://youtu.be/AY0wSbTbenY>

▼佐賀県立宇宙科学館

まだかみさまがいたるところにいたころのものがたり /

Story of the Time when Gods were Everywhere

紫舟+チームラボ, 2013, インタラクティブデジタルインスタレーション, 書: 紫舟, 音楽: 高橋英明



<http://www.team-lab.net/all/pickup/stgse.html>

<http://youtu.be/7uwNffljqUI>

メディアブロックチェア / MediaBlockChair

チームラボ, 2012, インタラクティブチェア



<http://www.team-lab.net/all/pickup/mediablockchair.html>

<http://youtu.be/4Y8KwUEZGFg>

【概略】

展覧会名：チームラボと佐賀 巡る！巡り巡って巡る展

開催期間：2014年2月28日（金）～3月22日（土）

開催場所：

佐賀県立美術館、佐賀県立九州陶磁文化館、佐賀県立名護屋城博物館、佐賀県立宇宙科学館
開館時間：

[佐賀県立美術館](#)：9:30～18:00

[佐賀県立九州陶磁文化館](#)：9:00～17:00

[佐賀県立名護屋城博物館](#)：9:00～17:00

[佐賀県立宇宙科学館](#)：平日（火～金）：9:15～17:15、土、日、祝 9:15～18:00

休館日：月曜日（祝日の場合は翌日）

住所：

佐賀県立美術館：[佐賀県佐賀市城内1丁目15-23](#)

佐賀県立九州陶磁文化館：[佐賀県西松浦郡有田町戸杓乙3100-1](#)

佐賀県立名護屋城博物館：[佐賀県唐津市鎮西町名護屋1931-3](#)

佐賀県立宇宙科学館：[佐賀県武雄市武雄町永島16351](#)

料金：一般(各館券)¥500、一般（全館共通券）¥1200、 ※高校生以下及び障害者の方は無料

主催：佐賀県

共催：[読売新聞社](#)、[FBS福岡放送](#)、[RKB毎日放送](#)、[STSサガテレビ](#)、[佐賀新聞社](#)

特別協力：[ソニー株式会社](#)

企画協力：チームラボ

■チームラボとは

プログラマー・エンジニア（プログラマー、UIエンジニア、DBエンジニア、ネットワークエンジニア、ロボットエンジニア、コンピュータビジョンエンジニア、ソフトウェアアーキテクト）、数学者、建築家、Webデザイナー、グラフィックデザイナー、CGアニメーター、絵師、編集者など、情報社会のさまざまなものづくりのスペシャリストから構成されているウルトラテクノロジスト集団。

主な実績として、カイカイキキギャラリー台北で『生きる』展開催（2011）。フランス「LAVAL VIRTUAL」にて「建築・芸術・文化賞」賞を受賞（2012）。国立台湾美術館にてチームラボ「We are the Future」展を開催（2012）。「teamLabBody」がUnity Awards 2013のBest VizSim Projectを受賞。『チームラボって、何者？』がマガジンハウスより刊行（2013年12月19日）。

現在、「シンガポールビエンナーレ 2013」にて、「秩序がなくともピースは成り立つ」を展示（10月26日～2014年2月16日）。シンガポール最大の新聞THE STRAITES TIMESの一面を飾る。

香港アートセンターでは、100個以上のインタラクティブな浮遊する光の球体によるインスタレーションを展示（12月11日～2014年1月12日）。香港最大のテレビ局TVBなどで大きく取り上げられる。

今後の予定として、第65回さっぽろ雪まつりにて「まだかみさまがいたるところにいたころのものがたり」を展示予定（2014年2月5日～11日）、MEDIA AMBITION TOKYO 2014にて

「世界は、均質化されつつ、変容し続ける」を展示予定（2014年2月7日(金)～3月30日(日)）。

チームラボ株式会社

<http://www.team-lab.com/>

チームラボ作品紹介

<http://www.team-lab.net/>

■本件に関するお問い合わせ

チームラボ（広報担当・工藤／森）

lab-pr@team-lab.com

03-5804-2356