

=====
ソフトクリエイトが不正接続防止の「L2Blcoker」のクラウド新サービスを提供開始

～管理サーバー不要で 24h365 日、社内ネットワークへの不正侵入を検知・遮断～

=====
株式会社ソフトクリエイト（本社：東京都渋谷区、代表取締役社長：林 宗治、以下「ソフトクリエイト」）は、社内ネットワークへの不正接続を検知・遮断するセキュリティシステム「L2Blcoker」のクラウド新サービスを 2014 年 11 月 18 日より提供開始しました。

導入実績 10,000 台以上の「L2Blcoker」が基本機能をそのままにクラウドで利用できるようにすることで、企業のセキュリティシステム導入における手間と費用の障壁を下げ、情報漏洩やウィルス拡散対策などのセキュリティ強化を支援します。

■ **「L2Blcoker」クラウド版の主な機能**

1. 接続を許可する機器一覧を自動作成

社内 LAN に接続されている端末機器を自動で収集し機器一覧を作成します。導入当初の登録作業の負荷軽減と必要機器の登録漏れを防ぐことができます。

2. 許可端末以外からのアクセスをブロック

接続許可一覧に登録されていない機器からのネットワークアクセスをブロックします。設定により、即時ブロックではなく一定期間のアクセスを許可することもできます。

3. アクセスブロックのリアルタイム通知

不正アクセスのブロックを検知すると管理者にメール通知します。センサーの異常や機器名の変更などもメール通知することができます。

4. 履歴のログ管理

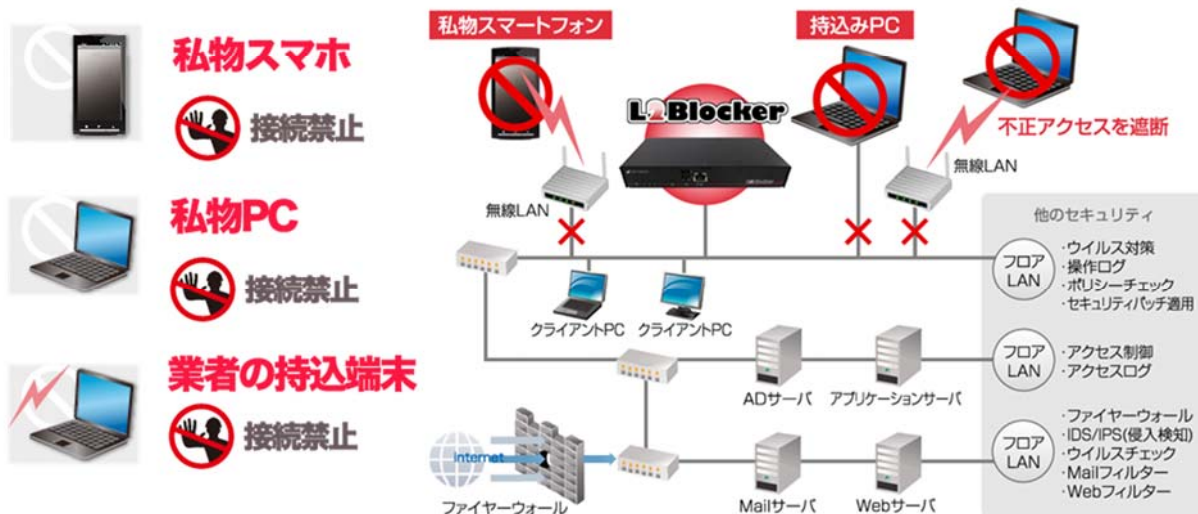
アラートログ、操作ログにより、どこのネットワークセグメントでどの機器に対してアラートを出したか等の過去履歴を画面から確認しトレース可能です。

5. サーバー不要のおまかせメンテナンス

管理機能はクラウド上のサーバーで動作するため、お客様が管理用のサーバー機器を準備する必要はありません。サーバー機能のバージョンアップも手間をかけることなくクラウドにおまかせできます。

社内LANへの自由な接続に「待った！」

L2Blockerは、社内LANに専用センサーを設置することにより、許可された社内端末以外のネットワーク接続を遮断します。



■ 提供価格

月々20,000円～（ネットワークセグメント、端末数等の構成により変わります）

■ サービス詳細

<http://www.softcreate.co.jp/sc/l2blocker/>

■ 本件に関するお問い合わせ先

株式会社ソフトクリエイト

プロダクト&サービス部 L2Blockerグループ

〒150-0002 東京都渋谷区渋谷 2-15-1 渋谷クロスタワー

TEL : 03-3486-4235

mail : l2blocker@softcreate.co.jp

お問い合わせフォーム : <https://www.softcreate.co.jp/sc/l2blocker/contact.html>