

100ml ペットボトル飲料で日本初^{※1}

キリン独自素材「プラズマ乳酸菌」を使った免疫機能の機能性表示食品から

「キリン iMUSE 朝の免疫ケア」をコンビニエンスストア限定で新発売

～「プラズマ乳酸菌」入り飲料は 11 月累計で前年の約 2 倍と好調に推移～

キリンビバレッジ株式会社（社長 堀口英樹）は、キリンの独自素材「プラズマ乳酸菌」を配合した「健康な人の免疫機能の維持をサポート」する機能性表示食品「キリン iMUSE 朝の免疫ケア」を、12月14日（火）より首都圏エリアのコンビニエンスストア限定で新発売します。100ml ペットボトル飲料で免疫機能を謳った機能性表示食品は、当商品が日本初となります。

※1 免疫機能の機能性表示食品として届出公表された日本初の 100ml ペットボトル飲料

小容量タイプの乳酸菌入り飲料の 2020 年市場規模は約 2,600 億円^{※2}となっていますが、これはリピーターの消費に支えられており、新規のトライアル購入者数は鈍化傾向にあります。当社調査では、免疫への関心はあるものの、約 70%^{※3}の方が食品やサプリメントの摂取など積極的な行動ができておらず、免疫対策への意識はあるが行動に移せていないことが分かりました。今回、「iMUSE（イミューズ）」ブランドからの新しい提案で、免疫に関心があるものの、具体的な行動がとれていないお客様の潜在需要を掘り起こし、市場の活性化を図ります。

当社は、飲むヨーグルトが「朝」に飲まれることが多く、朝の行動は習慣化しやすいことに注目しました。毎朝、手軽に「プラズマ乳酸菌」を摂取できる免疫機能の機能性表示食品を発売することで、朝の“免疫ケア^{※4}”という新しい習慣を提案します。今回、オフィスワーカーの多い首都圏エリアのコンビニエンスストアで展開し、出勤時や外出時などの特に免疫対策が気になる日の朝の“免疫ケア”ニーズを捉え、新たな需要を喚起します。

※2 インテージ SRI+、2020 年 1 月～2020 年 12 月、飲むヨーグルト + 乳酸菌飲料 + 乳性飲料 + 機能性飲料の指定ブランド、500ml 以下、全業態

※3 2021 年 5 月 当社調べ（n=10,000）

※4 生活習慣は規則正しく、バランスの良い食事、十分な睡眠と適度な運動が基本です

キリングループは、長期経営構想「キリングループ・ビジョン 2027」を策定し、「食から医にわたる領域で価値を創造し、世界の CSV^{※5} 先進企業となる」ことを目指しています。その実現に向けて、人々の健康に貢献していく「ヘルスサイエンス事業」の育成を進めています。同事業の一つとして、2020 年 11 月には、日本初^{※6}の免疫機能の機能性表示食品「iMUSE（イミューズ）」ブランドを発売し、「プラズマ乳酸菌」の働きで健康な人の免疫機能の維持をサポートする商品を展開してきました。お客様からも高く評価いただき、「プラズマ乳酸菌」入り飲料は、2021 年 1 月～11 月の累計販売数量が前年の約 2 倍と好調に推移しています。

※5 Creating Shared Value の略。お客様や社会と共有できる価値の創造

※6 免疫機能の機能性表示食品として届出公表された日本初のブランド

当社は、キリングループの「ヘルスサイエンス事業」戦略を実現するため、清涼飲料でのヘルスサイエンス領域を事業の柱の 1 つとして確立していきます。当商品を発売し免疫市場の間口拡大を図ることで、「プラズマ乳酸菌」入り飲料のさらなる成長と、大きな社会課題の一つである「人々の健康維持」に貢献することを目指します。

■「キリン iMUSE 朝の免疫ケア」について

中味：

- ・「プラズマ乳酸菌」1,000 億個を配合しました。
- ・毎朝の習慣に続けやすい、すっきりとした爽やかな味わいのヨーグルトテイストです。

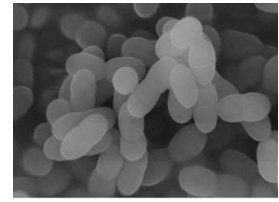
パッケージ：

- ・小容量でより手軽に摂取できるよう、当社初の 100ml ペットボトル容器を採用しました。
- ・白を基調にすることでヨーグルトテイストのおいしさを表現しながら、機能がしっかりと伝わるデザインに仕上げました。また、朝に手に取っていただきやすいよう、「朝」を目立つように配置しました。



■ キリンの独自素材「プラズマ乳酸菌」について

「プラズマ乳酸菌」は、健康な人の免疫機能の維持をサポートする乳酸菌です。免疫細胞「プラズマサイトイド樹状細胞（pDC）」にちなんで名付けられ、キリンホールディングス株式会社、小岩井乳業株式会社、協和発酵バイオ株式会社および国内外の大学・研究機関と共同でこれまで多くの論文・学会発表を行っています。



「プラズマ乳酸菌」

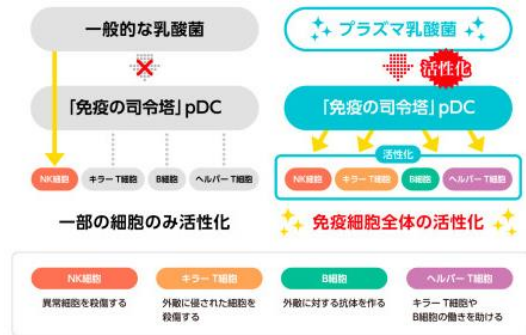
■ 世界初！※7 プラズマサイトイド樹状細胞（pDC）に働きかける乳酸菌

「プラズマ乳酸菌」は、「免疫の司令塔」である「プラズマサイトイド樹状細胞（pDC）」を活性化します。

活性化された司令塔の指示・命令により、免疫細胞全体が活性化され、外敵に対する防御システムが機能します。

※7 ヒトでpDCに働きかけることが世界で初めて論文報告された乳酸菌（PubMedおよび医学中央雑誌WEBの掲載情報に基づく）

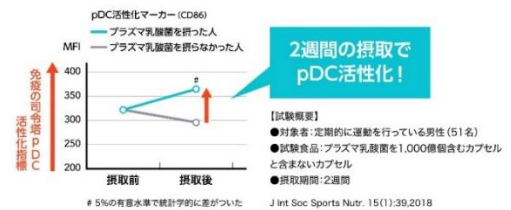
「プラズマ乳酸菌が健康な人の免疫機能の維持をサポートするメカニズム」



■ 「プラズマ乳酸菌」の2週間以上の摂取によってプラズマサイトイド樹状細胞（pDC）が活性化！

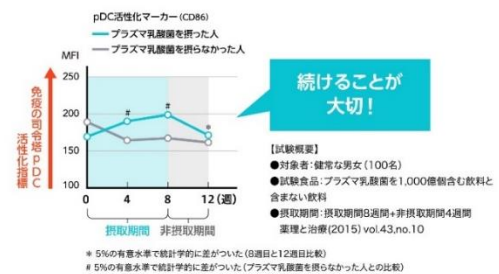
「プラズマ乳酸菌」の2週間以上の摂取によってpDC（プラズマサイトイド樹状細胞）が活性化します。また、「プラズマ乳酸菌」の摂取期間はpDC（プラズマサイトイド樹状細胞）の活性が高く維持され、摂取を中断すると緩やかに低下することが報告されています。「プラズマ乳酸菌」は継続して摂取することが大切です※8。

※8 研究レビューの対象となった論文のうち、代表的な2報を事例として掲示しています。なお、今回紹介する製品を用いた臨床試験ではありません



プラズマ乳酸菌は継続して摂取することが大切です！

プラズマ乳酸菌の摂取期間はpDC（プラズマサイトイド樹状細胞）の活性が高く維持され、摂取を中断すると緩やかに低下することが報告されています。



キリングroupは、自然と人を見つめるものづくりで、「食と健康」の新たなよるこびを広げ、こころ豊かな社会の実現に貢献します。

記

- | | |
|--------------------|----------------------|
| 1. 商品名 | 「キリン iMUSE 朝の免疫ケア」 |
| 2. 発売地域 | 首都圏エリア ※コンビニエンスストア限定 |
| 3. 発売日 | 2021年12月14日（火） |
| 4. 容量・容器 | 100ml・ペットボトル |
| 5. 価格（消費税抜き希望小売価格） | 132円 |
| 6. 届出番号 | G271 |

【機能性表示食品】

- 届出表示：本品には、プラズマ乳酸菌（*L. lactis* strain Plasma）が含まれます。プラズマ乳酸菌はpDC（プラズマサイトイド樹状細胞）に働きかけ、健康な人の免疫機能の維持に役立つことが報告されています。
- 食生活は、主食、主菜、副菜を基本に、食事のバランスを。
- 本品は国の許可を受けたものではありません。
- 本品は、疾病の診断、治療、予防を目的としたものではありません。

以上

（お客様お問い合わせ先）

キリンホールディングス株式会社 キリンビバレッジお客様相談室
企業情報 Web サイト <https://www.kirinholdings.com/>

（フリーダイヤル）0120-595-955
商品・サービス情報 Web サイト <https://www.kirin.co.jp/>