

**「THE LIVELY 東京麻布十番」が日本初「万華鏡専門店カレイドスコープ昔館」とのローカルコラボとしてオリジナル万華鏡を作成。  
12月20日～1月8日まで大画面のフロントサイネージにて投影。**

株式会社グローバルエージェンツ（本社：東京都渋谷区、代表取締役：山崎剛）は、全国に6ブランド11棟1,200室のブティックホテル、ライフスタイルホテル LIVELY HOTELS (<https://livelyhotels.com/>) を展開しています。このたび、「THE LIVELY 東京麻布十番」では地域のお店と共同して麻布十番を盛り上げるべく、「万華鏡専門店カレイドスコープ昔館」とのローカルコラボとしてオリジナル万華鏡を制作いただきました。作品は「THE LIVELY 東京麻布十番」2階にある大画面のフロントサイネージと同階ラウンジの壁面にて12月20日（月）～1月8日（土）まで投影されます。



**■2周年を記念する“ART”展示第2弾**

11月1日で2周年を迎えた「THE LIVELY 東京麻布十番」では現在、上野雄次氏による花いけの展示を開催しております。今回はこの2周年記念の“ART”展示、第2弾として地元・麻布十番で人気のある日本初「万華鏡専門店カレイドスコープ昔館」にご協力いただき、ホテルをイメージした万華鏡を制作いただきました。万華鏡はゴールドをベースにウィンターホリデーをイメージした作品になっており、映し出される模様はデータ投影ではなく、万華鏡を特殊な機械で24時間回し続けながら様々な模様をリアルタイムで映し出しています。

万華鏡を回しながら投影される映像は、変わりゆく柄の様子の一瞬一瞬を切り取りながら映し出されるため、2度と同じ柄を見ることができません。映像はチェックインフロントの後ろにあるサイネージと、同階にあるラウンジスペースの壁面で映し出され、ご来館するお客様を華やかにお出迎えいたします。その時その一瞬しか出会えない繊細で美しい万華鏡の世界にどっぷり浸れるこの期間に、是非ご利用ください。

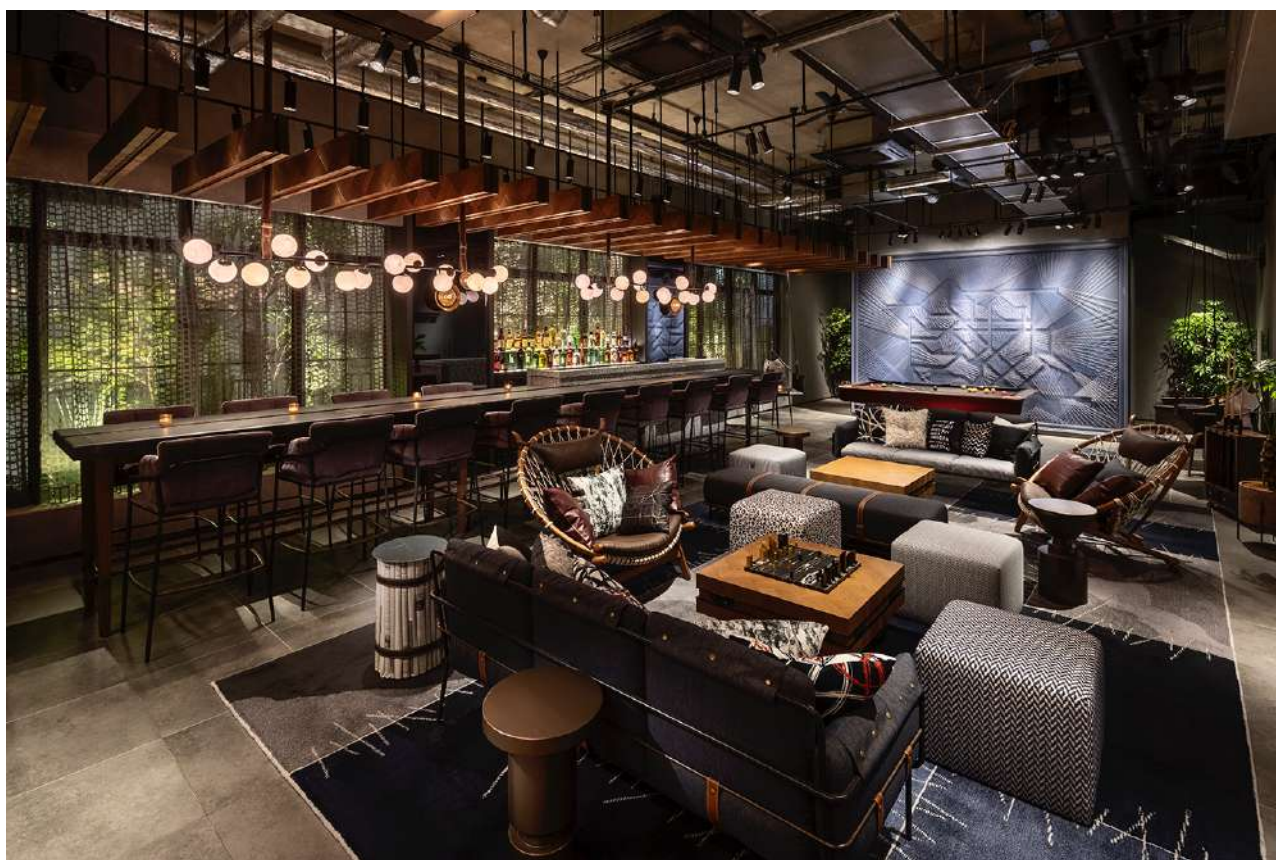
<万華鏡専門店カレイドスコープ昔館」コラボ万華鏡の投影 概要>

【投影期間】2021年12月20日(月)～2022年1月8日(土)まで

【投影場所】THE LIVELY 東京麻布十番2階フロントサイネージ/ラウンジ壁面 【料金】エントランスフリー

【宿泊】素泊まり2名1室 12,800円～(税込) 予約URL：<https://bit.ly/3kXGqFz>

【万華鏡制作・協力】万華鏡専門店カレイドスコープ昔館



画像：2階ラウンジ

#### ■カレイドスコープ昔館について

万華鏡カレイドスコープ昔館は1994年日本初の万華鏡店としてオープンしました。1994年に、日本初の万華鏡のみを扱う専門店、「カレイドスコープ昔館」がオープンして、アメリカン・カレイドスコープを紹介しました。これを機に誰もが知っている「他愛のない子供の玩具」として認識されていた万華鏡が、大人の想像力を刺激するファンタジックなツールとして再評価されはじめました。開店以来おおくのマスコミに注目され、今静かなブームが進行中です。1997年には“The Brewster Society Japan”が設立され、日本の「カレイドスコープ・ルネッサンス」が始まりました。既に、作品として万華鏡を制作する日本人アーティストも現れています。19世紀始めにイギリスで生まれ、20世紀のアメリカで飛躍的に発展したこのユニークな文化が、新しい世紀を迎えた日本で、これからどんな発展をするのか、非常に楽しみです。





画像上：万華鏡専門店カレイドスコープ昔館／画像下：THE LIVELY 東京麻布十番 2 階フロントサイネージ投影例



## ■THE LIVELY について

ホテルを「泊まる場所」から「世界中から人と情報と機会が集まる場所」へ近年のホテルの提供価値は急速に変化し、ホテルに来る目的は大きく多様化しました。ホテルはもはや「泊まる場所」とどまらず、暮らす場所にもなり、仕事をする場所にもなり、食事やお酒を楽しむ場所にもなり、ファッションの発信場所にもなり、新しい文化が生まれる場所にもなり得る多様な存在になりました。弊社は、ライフスタイルホテル市場のフロントランナーとして、さらに市場を牽引していくべく、ホテルを「世界中から人が集まり、情報が集まり、機会が集まる場」と再定義し、THE LIVELY をより自由で新たな発見に溢れるホテルにしていくことを目指します。

## ■施設概要

施設名 THE LIVELY 東京麻布十番 <https://www.the-lively.com/azabu>  
所在地 〒106-0045 東京都港区麻布十番 1-5-23  
アクセス 東京メトロ 南北線・都営地下鉄大江戸線「麻布十番」駅より徒歩 3 分  
東京メトロ 日比谷線・都営地下鉄大江戸線「六本木」駅より徒歩 10 分

## ■新型コロナウイルスに関する感染対策について

グローバルエージェンツでは、With コロナ環境下における対策を「感染予防」だけでなく、感染者が出た場合に当該感染者がホテルを利用した日時を特定し、同日にホテルに一定時間来館された方をすばやく特定し、保健所と連携して通知するという「トレーサビリティ」を講じ、「感染防止対策」と「トレーサビリティ」を軸に対策を行っております。

詳細はこちら：<https://prtimes.jp/main/html/rd/p/000000107.000007264.html>

## ■株式会社グローバルエージェンツについて

会社名 株式会社グローバルエージェンツ <http://global-agents.co.jp>  
代表取締役 山崎 剛  
本社所在地 〒150-0036 東京都渋谷区南平台町 7-3

## ■グローバルエージェンツが手がけるライフスタイル事業

LIVE：ソーシャルアパートメント 51 棟 3,063 室を運営 <https://www.social-apartment.com/>  
STAY：ライフスタイルホテル 11 棟 1,167 室を運営 LIVELY HOTELS <https://livelyhotels.com/ja/>  
WORK：ホテル併設のコワーキングスペース「.andwork」を運営 <https://www.xandwork.com/>  
DINE：ソーシャルアパートメント・ホテル併設の飲食施設として 13 店舗を運営  
WASH：ソーシャルランドリー「Sooo LIQUID」を運営  
LEARN：弊社サービスの入居者や利用者に対して様々な成長や発見の機会を提供

## ■本リリースに関するお問い合わせは下記までお願い致します。

株式会社グローバルエージェンツ 広報担当：森野 / 吉田  
TEL：080-7195-3514 (森野直通) / MAIL：pr@global-agents.co.jp