

沖縄初開催！CHALKBOY 率いる手描き結社 WHW！（What a Hand Written World！）の POP UP を「ESTIMATE HOTEL 沖縄那覇」で 11/19（金）～11/28（日）開催。ワークショップ等イベントも。

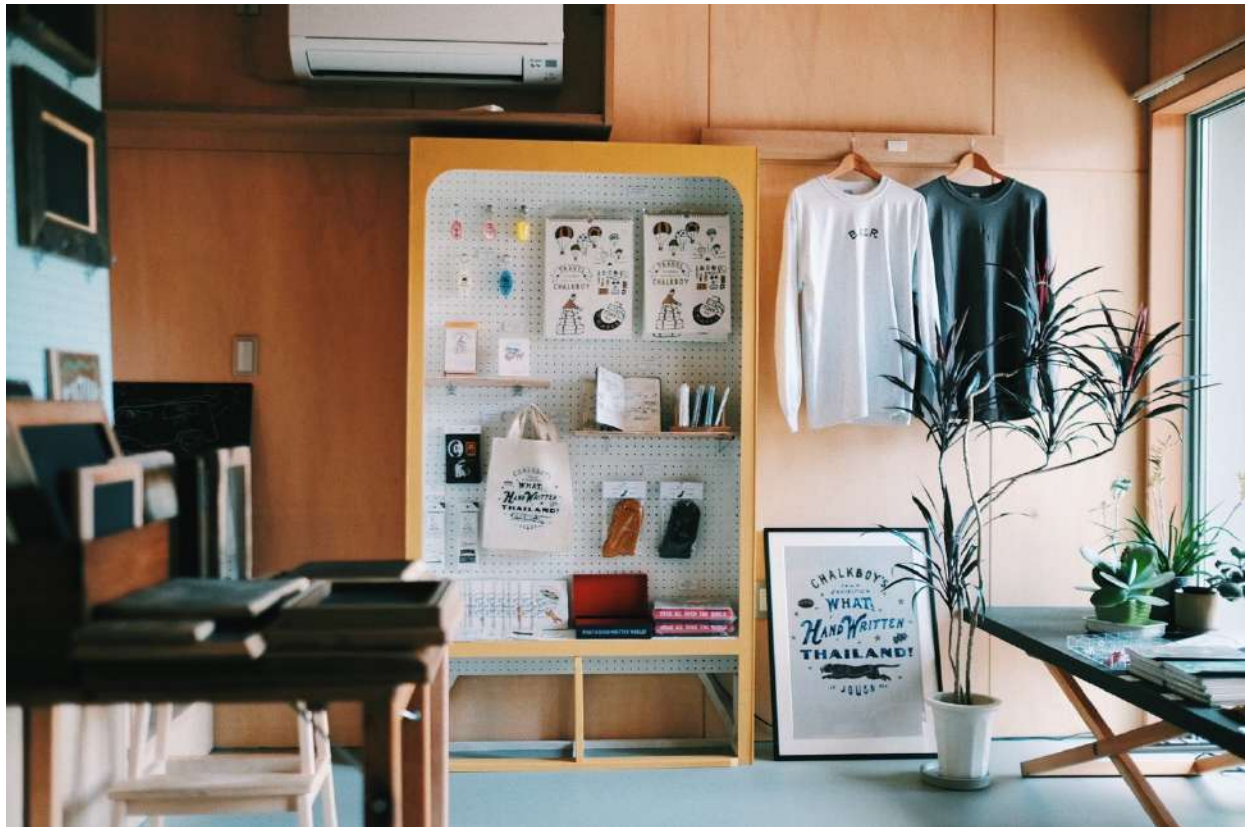
株式会社グローバルエージェンツ（本社：東京都渋谷区、代表取締役：山崎剛）が展開する LIVELY HOTELS (<https://livelyhotels.com/>) のライフスタイルホテル「ESTIMATE HOTEL 沖縄那覇」では、メンバー全員が描き手の CHALKBOY 氏率いる手描き結社 WHW！（What a Hand Written World!）をお招きして、沖縄初開催となる POP UP イベントを 11/19（金）～11/28（日）の期間限定で開催いたします。また、11/20（土）、11/21（日）の2日間限定で筆ペンワークショップと1分間タイムアタック似顔絵などユニークなワークショップを開催いたします。



■アーティストコラボイベント第2段となる“HELLO NEW WORLD vol.2”WHW!を開催

ESTIMATE HOTEL では、前回好評をいただいたアーティストコラボイベント“HELLO NEW WORLD”の第2段として、手描き結社 WHW！による POP UP SHOP とワークショップイベントを開催いたします。“HELLO NEW WORLD”とは沖縄初上陸のアートや作品等新しい体験価値に触れることをきっかけとし、日々変わる状況下で次のフェーズをポジティブに迎えることをコンセプトにしています。

開催期間中は WHW！のオリジナルグッズの販売や、筆ペンワークショップ、1分間タイムアタック似顔絵など沖縄初開催のイベントをご用意。また、ワークショップイベント開催日である 11/20（土）には地元沖縄で人気のフライドチキンとワッフルのお店「CC's Chicken & Waffles」が ESTIMATE HOTEL で特別営業や、ライブ演奏も予定しています。アートと食と音楽を、芸術に触れる1日を沖縄で楽しみませんか。



<“HELLO NEW WORLD vol.2”WHW！概要>

POP UP SHOP：オリジナルグッズの販売

※予約不要、エントランスフリー（新型コロナ感染対策のため入場制限をすることがございます）

【開催期間】2021/11/19（金）～11/28（日）10:00～21:00（CHALKBOY 氏在廊日 11/20（土）・11/21（日））

【開催場所】ESTIMATE HOTEL 沖縄那覇 1階ラウンジ 【ESTIMATE HOTEL 宿泊予約】<https://estimate.com/>

筆ペンワークショップ

【開催期間】11/20(土)・21(日)の2日間、16:00～17:00で開催

【定員】両日限定10名【参加費】4,500円(税込)/名 ※要予約

【予約方法】筆ペンワークショップのご予約ご希望の方は customer@estimate.com または Instagram (https://www.instagram.com/estimate_hotel/) のDMにて下記詳細と共にご連絡くださいませ。

- ・お名前
- ・お電話番号
- ・ご希望日
- ・人数
- ・DMの方はメールアドレス

1分間タイムアタック似顔絵

【開催期間】11/20(土)・21(日)の2日間、1日2回(13:00～14:00／18:00～19:00)開催

【参加費】1,000円(税込)/名 ※予約不要

※チキンワッフル「CC's Chicken & Waffles」とライブ演奏は11/20(土)17:00～20:00

画像：左、筆ペンワークショップ／右、1分間タイムアタック似顔絵



■ CHALKBOY 氏、WHW! のプロフィール



CHALKBOY | チョークボーイ

カフェのバイトで毎日黒板を描いていたら、どんどん楽しくなってきた気がついたら仕事になっていました。鎌倉をベースに日本全国、黒板のあるところまで描きに行きます。最近は黒板以外のものにもチョーク以外で描くようになりました。ほなチョークボーイちゃうやん。2018年に手描き結社 WHW! を立ち上げ、「すばらしき手描きの世界」を広げている。

Instagram : @chalkboy.me

What a Hand-Written World! | WHW!

黒板描きチョークボーイ率いる、手描き結社の「What a Hand-Written World!」です。略して「WHW!」と名乗っています。

複数のアーティストが在籍し、見える価値も見えない価値も、手で描いて表現していくちょっと珍しい手描きに特化した技能集団です。

鎌倉を拠点に全国を飛び回って手描きの表札・看板屋さんや、オリジナルグッズの販売をしています。

Instagram : @whw_whatahandwrittenworld @chalkboy.me

@fjed_msk @chidoripen @anna_and



■「CC's Chicken & Waffles」のプロフィール

沖縄のちょうど真ん中あたりに位置する北谷町の砂辺、海沿いの道はダイビングやサーフィン、ジョギングを楽しむ人も多い宮城海岸沿いにあるフライドチキンとワッフルのお店。アメリカ人の Cody さんと奥様の Chihiro さんの営むこのショップではサクサクのフライドチキンとバターシロップの甘さが病みつきになるワッフルのセットが大人気です。

CC's Chicken & Waffles(シーシーズチキンアンドワッフルズ)

Instagram : <https://www.instagram.com/ccschickenandwaffles/>

沖縄県中頭郡北谷町宮城 1-68

098-979-9008



■ESTIMATE HOTEL について

旅人とローカルが集うライフスタイルホテル。旅の行き先で必ず滞在するホテル。ESTIMATE HOTEL は単なる目的地としての滞在場所ではなく、宿泊ゲスト、立ち寄るローカルなどホテルにアクセスする人々との情報交換によって新たな旅の行き先が決まる場所。Estimate という名称は「目的地—DESTINATION—」から頭文字の D をはずした ESTINATION という造語を動詞に派生させて生まれました。不完全な旅の中にこそ様々な「次」が見える、そんな発見にあふれたホテルでありたいというコンセプトを DESTINATION から D を外すことで「不完全さ」を、そしてアルファベットで D の「次」に来る E が新たに頭文字をして顔をだすことで「次の発見」を表現しました。

<施設概要>

施設名 ESTIMATE HOTEL 沖縄那覇

所在地 〒900-0032 沖縄県那覇市松山 2-3-11

アクセス 国道 58 号線沿い 那覇空港から車で 10 分 / ゆいレール「美栄橋」駅 徒歩 5 分 / 泊ふ頭ターミナルから徒歩 6 分

Web: <https://estimate.com/>

Instagram : https://www.instagram.com/estimate_hotel/



■新型コロナウイルスに関する感染対策について

グローバルエージェンツでは、With コロナ環境下における対策を「感染予防」だけでなく、保健所と連携して通知する「トレーサビリティ」を講じ、「感染防止対策」と「トレーサビリティ」を軸に対策を行っております。

詳細はこちら：<https://prtimes.jp/main/html/rd/p/000000107.000007264.html>

■株式会社グローバルエージェンツについて

会社名 株式会社グローバルエージェンツ <http://global-agents.co.jp>

代表取締役 山崎 剛

本社所在地 〒150-0036 東京都渋谷区南平台町 7-3

電話番号 03-6433-5790

■グローバルエージェンツが手がけるライフスタイル事業

LIVE：ソーシャルアパートメント 50 棟 3,036 室を運営 <https://www.social-apartment.com/>

STAY：ライフスタイルホテル 11 棟 1,167 室を運営 LIVELY HOTELS <https://livelyhotels.com/ja/>

WORK：ホテル併設のコワーキングスペース「.andwork」を運営 <https://www.xandwork.com/>

DINE：ソーシャルアパートメント・ホテル併設の飲食施設として 13 店舗を運営

WASH：ソーシャルランドリー「Sooo LIQUID」を運営

LEARN：弊社サービスの入居者や利用者に対して様々な成長や発見の機会を提供

■本リリースに関するお問い合わせは下記までお願い致します。

株式会社グローバルエージェンツ 広報担当：森野 / 吉田

TEL：080-7195-3514 (森野直通) / MAIL：pr@global-agents.co.jp