



2019年2月28日

報道関係各位

三菱地所ホーム株式会社

～エアロテックFitリフォームによるコンパクトリフォームプランのご提案～

定額制メニュー「エアロテックFitリフォーム」発売開始

～シニア層向けリフォームプランならびに中古を買ってリフォーム検討層向けプラン～

三菱地所ホーム株式会社(本社:東京都港区赤坂 社長 加藤 博文)は、三菱地所グループのリフォーム事業ブランド「三菱地所のリフォーム」において、2018年10月に三菱地所ホームの新築注文部門にて発表した100㎡前後の住宅を対象とした全館空調システム「エアロテックFit(フィット)」を定額制リフォームメニューとして発売を開始いたします。

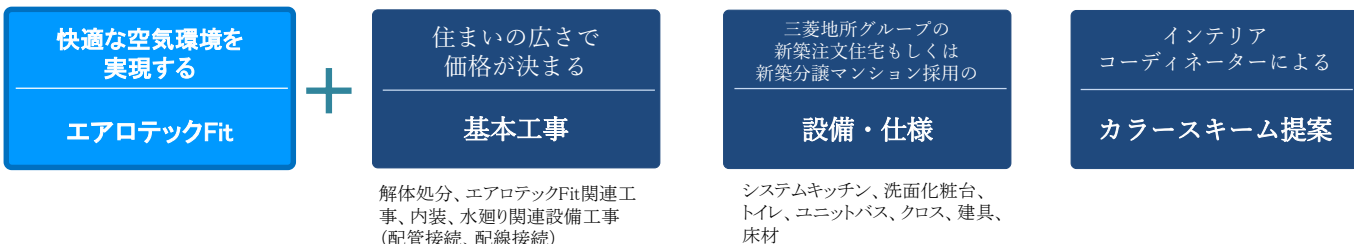
家族構成の変化等により、1階での生活が中心となっているシニア層向けには、1階部分のみを「エアロテックFitリフォーム」を実施することで、将来を見据えた健康的で安心して暮らせる住まいが実現できることを提案いたします。また、中古市場に多く流通している延床面積100㎡程度の戸建て住宅や70㎡程度のマンション等、住宅の一次取得者層には、予算の立てにくい中古住宅の購入+リフォーム時の不安を定額制メニュー「エアロテックFitリフォーム」により払拭し、快適な空間を実現するプランとして提案いたします。

このたび、定額制メニュー「エアロテックFitリフォーム」を発表することで、全館空調による安心・快適な暮らしをより多くのお客様にお届けするとともに、今後も、常にお客様目線での商品づくりを推進し、住宅事業に関わる三菱地所グループ各社のリソースを連携させて、より一層お客様のご満足を追求する住まいのサービスを提供し続けてまいります。

■定額制メニュー「エアロテックFitリフォーム」概要

<分かりやすい定額制>

基本工事費+商品代(エアロテックFit+水廻り設備・内装仕様)+インテリアコーディネーターによるカラースキーム提案がセットになった定額制のリフォームメニュー



解体処分、エアロテックFit関連工事、内装、水廻り関連設備工事(配管接続、配線接続)

システムキッチン、洗面化粧台、トイレ、ユニットバス、クロス、建具、床材

<価格>

●シニア層向けリフォームプラン

【戸建て】次世代省エネルギー基準以上の20坪の木造住宅(2×4工法、在来工法) 1階のみリフォームの場合:**790万円**(税別)
(間取り変更や間仕切り変更は含まず)

●中古を買ってリフォーム検討層向けプラン

【戸建て】次世代省エネルギー基準以上の30坪の木造住宅(2×4工法、在来工法)、1・2階リフォームの場合:**910万円**(税別)
(間取り変更や間仕切り変更は含まず)

【マンション】次世代省エネルギー基準以上の70㎡のマンション、スケルトンリフォームの場合:**1,075万円**(税別)

※既存住宅の断熱仕様ならびに坪数に応じて価格は変動。プランニングは当社モデルプラン住宅にて設定。

<最新設備・仕様の採用>

三菱地所グループの新築注文住宅もしくは新築分譲マンションにて採用の水廻り設備機器(キッチン・洗面化粧台・ユニットバス・トイレ)ならびに床材・クロス・建具

<専属のインテリアコーディネーター制>

お客様のライフスタイル、暮らしにあったインテリアデザインをコーディネート

■販売エリア・対象住宅

- ・販売エリア:首都圏(一部地域を除く)
- ・対象住宅:木造住宅(2×4工法、在来工法)、マンション ※その他の工法については、お問い合わせください。

以上

<本件に関するお問い合わせ先>
三菱地所ホーム株式会社 リフォーム事業推進部 TEL:03-6887-8160

1. 「エアロテックFit」の特徴

■エアロテックFit(フィット)

「より多くのご家族の住まいにエアロテックを届けたい。」という想いで「エアロテックFit」は誕生しました。基本性能はそのままに100㎡前後の住宅やリフォームにフィット、現行機種(エアロテック)との組合せで中・大規模住宅にフィット等、様々なシーンにピッタリ合う、新しい全館空調システムです。

■エアロテックFitの特徴

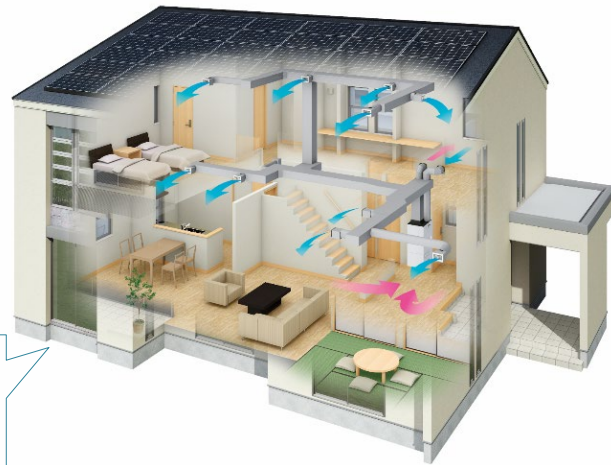
- 100㎡前後の住宅の最大冷暖房負荷に合わせて冷暖房能力を設定し、低能力運転時に高効率で運転できるようチューニングしています。
- 室外機を従来の2台から1台に減らすことで、小規模な敷地やマンションでの室外機置場の確保を容易にするとともに、販売価格で約12%のコストダウンを図っております。
- VAV(可変風量制御システム) + ABC(オートバランスコントロール)での温度制御機能、ダクトレイアウトシステム、10年保証・10年間無償定期点検等は「エアロテックFit」においても、従来品と同様に設定し、快適・健康な室内環境を実現できます。

■戸建エアロテックの仕組み



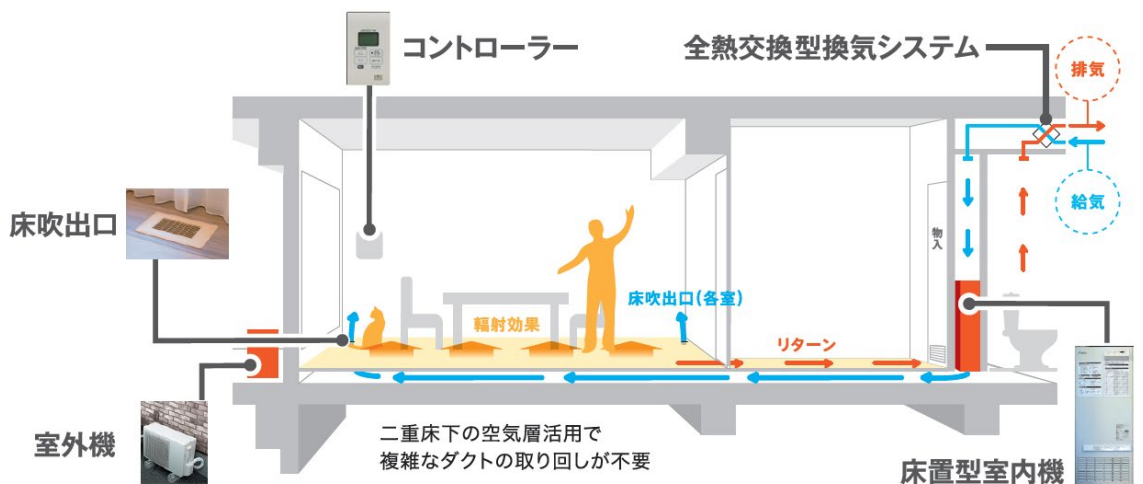
「エアロテック」とは、三菱地所ホームのオリジナル全館空調システム。24時間365日、冷暖房換気を行い、家中を快適な温度とクリーンな空気で満たします。

設計士がリフォームプランと一緒にダクトのレイアウト設計を行います。ご希望の間取りや構造、気密性能、敷地環境、実際の暮らし方までを把握して、最も効率の良い、空気の流れをデザインします。



汚れた空気を排出しながら、新鮮な外気を常に取り込みます。外気を取り込む際に、ホコリや花粉をカットし、さらに適切な温度に調整して各部屋へ送ります。

■マンションエアロテックの仕組み



マンションの天井内にある梁等の構造部材により、リフォームでダクトを敷設する場合には室内の天井高さが確保できないという従来の全館空調システム(マンションエアロテック)の課題を、床下空間の活用によって解決しました。上下階の遮音性能確保のために設けた二重床下空間をダクトに代わる空気の経路としており、導入にあたっては、2016年7月から基礎実験、2017年2月からの実証実験を経て、従来の「マンションエアロテック」と同等の室内温度環境が実現できることを確認しています。

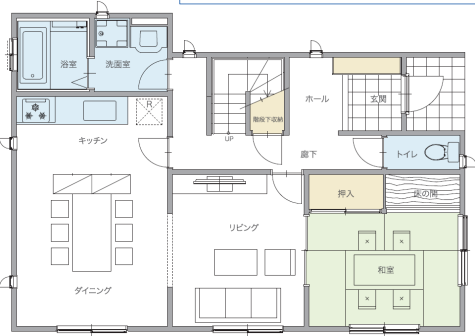
2. シニア層向けリフォームプラン

■戸建て住宅／次世代省エネルギー基準以上の在来工法／20坪の1階部分のみ
定額制メニュー「エアロテックFitリフォーム」にてリフォームするプラン

20坪の場合(1階のみリフォーム)
定額制790万円(税別)

【1階 BEFORE】

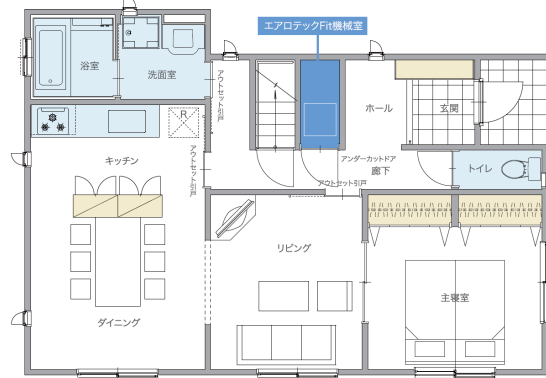
1階での生活が多くなられたご夫婦。これからの暮らしを考え、1階のみで快適に暮らすためにリフォームしました。



▼間仕切りのあるリビング
(イメージ)



【1階 AFTER1】



【リフォーム内容の詳細】

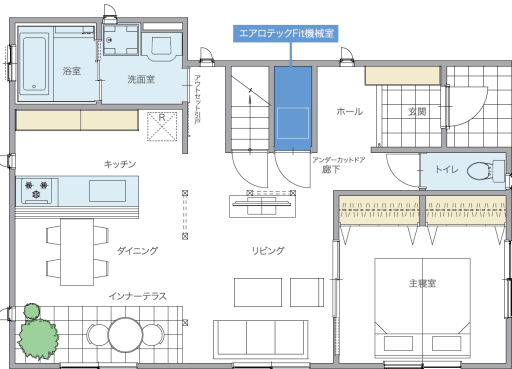
- ・エアロテックFitの導入(1階の階段下収納部分をエアロテックFitの室内機設置スペースに変更、ダクト工事含む)。
- ・水廻り4点の交換、建具・床材・クロス等の内装リフォーム。
- ・シニア層向けリフォームプランの実施(和室の段差をなくし洋室に。開戸をアウトセットの引戸に変更。玄関・トイレ・バスルームに手摺を設置)。
- ・断熱改修ならびに間取り変更は含まず。

■戸建て住宅／次世代省エネルギー基準以上の在来工法／20坪の1階部分のみ
「エアロテックFitリフォーム」+間取り変更リフォームのプラン例

20坪の場合(1階のみリフォーム)
参考価格1,050万円(税別)

【2階 AFTER2】

1階での生活をより快適に、そして楽しみながら暮らせるようにリフォームしました。キッチンオープンスタイルに、そしてインナーテラスを設け、LDKのどこにいても緑を楽しめる空間に。



▼構造躯体は残しながらデザインに配慮した内装により、広々とした空間を実現したLDK(イメージ)



【リフォーム内容の詳細】

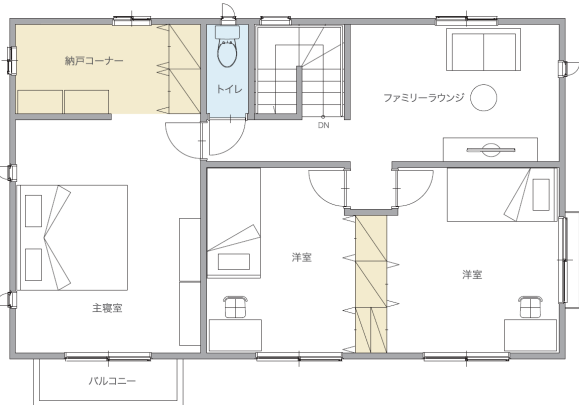
- ・エアロテックFitの導入(1階の階段下収納部分をエアロテックFitの室内機設置スペースに変更、ダクト工事含む)。
- ・エアロテックにより、居室ごとの冷暖房を配慮する必要がないため、間仕切りのないオープンな空間を実現。
- ・インナーテラスや間取り変更により、これからの暮らしをより楽しめるプランに。
- ・キッチンの位置変更を含む水廻り4点の交換、建具・床材等の内装リフォーム。
- ・断熱改修は含まず。

■戸建て住宅／次世代省エネルギー基準以上の40坪の在来工法／
1F「エアロテックFitリフォーム」、2階賃貸併用のプラン例

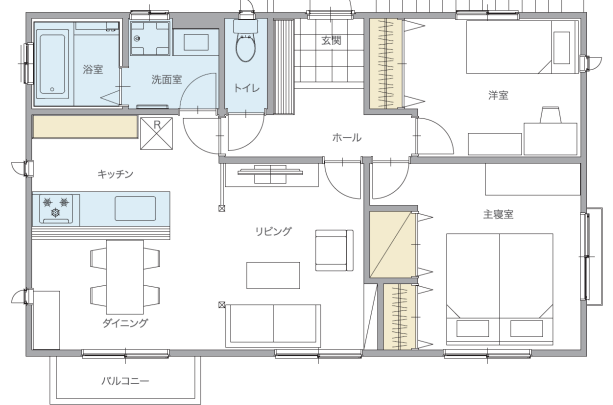
40坪の場合(1・2階リフォーム)
参考価格2,850万円(税別)[1階:1050万円、2階:1,800万円]

【2階 BEFORE】

使用していない2階部分を有効活用するため、1階のリフォームに加え、2階を賃貸住宅にリフォームしました。



【2階 AFTER】



【リフォーム内容の詳細】

- ・エアロテックFitは1階のみに導入し、2階は個別エアコンにてプランニング。1階は、AFTER2と同じプランにてリフォーム。
- ・2階にはキッチンやバスルーム等の水廻り4点を設置し、間取り変更や建具・床材等の内装リフォームを実施。
- ・2階の賃貸住戸用の出入り口として新たに外階段を設置。
- ・断熱改修は含まず。

3. 中古を買ってリフォーム検討者向けプラン

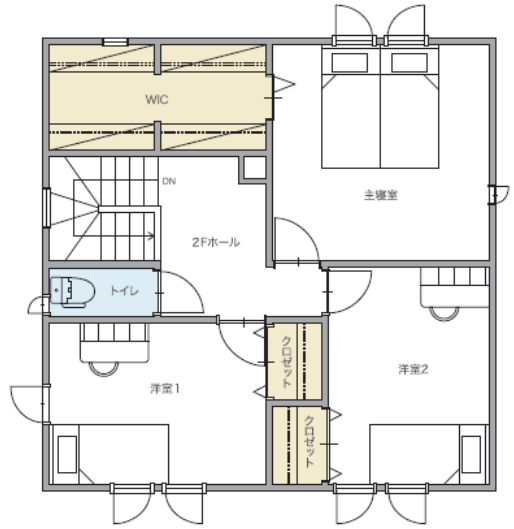
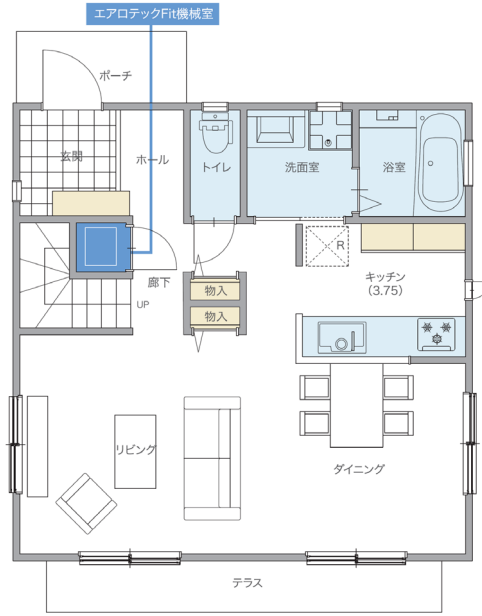
■戸建て住宅／次世代省エネルギー基準以上の2×4工法／30坪の1・2階リフォーム、 定額制メニュー「エアロテックFitリフォーム」にてリフォームするプラン

30坪の場合(1・2階リフォーム)
定額制910万円(税別)

【リフォーム内容の詳細】

- ・エアロテックFitの導入(1階階段下収納部分をエアロテックのFitの室内機設置スペースに変更、ダクト工事含む)。
- ・水廻り4点の交換。
- ・建具・床材等の内装リフォーム。
- ・断熱改修ならびに間取り変更は含まず。

【AFTER】



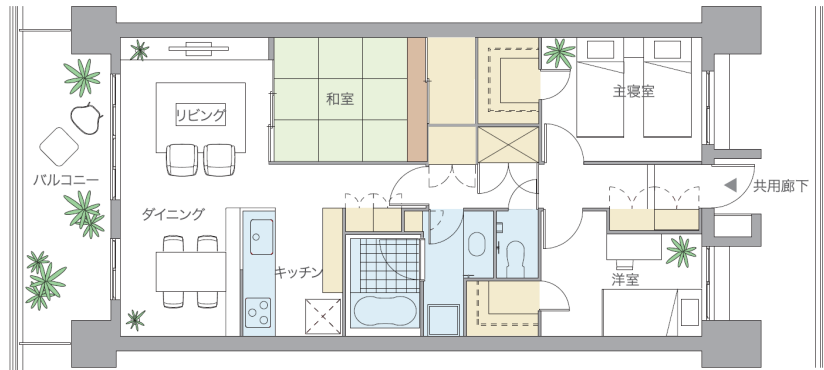
■マンション／次世代省エネルギー基準以上のマンション／70㎡のリフォーム、 定額制メニュー「エアロテックFitリフォーム」にてリフォームするプラン

70㎡の場合(スケルトンリフォーム)
定額制1,075万円(仮・税別)

【BEFORE】



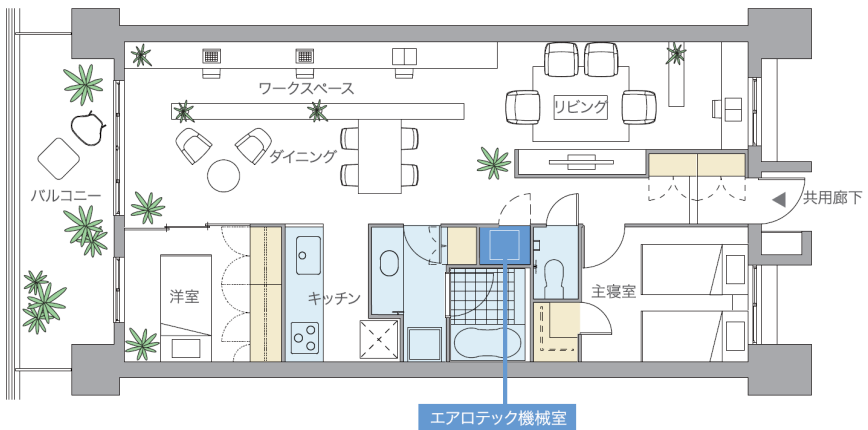
▲使わなくなった和室や各部屋が細かく仕切られており、家族が集うスペースがない住空間。



【AFTER】



▲スケルトンリフォームにより、間仕切りのないオープンな空間が実現。家族の共有スペースを広く確保することができ、自然と家族が集う住空間が誕生しました。



【リフォーム内容の詳細】

- ・エアロテックFitの導入(床下の空気層の工事含む)。
- ・スケルトンリフォーム(間取り変更含む)、水廻り4点の交換、建具・床材等の内装リフォーム。
- ・断熱改修は含まず(ただし、床下の空気層の断熱改修は含む)。

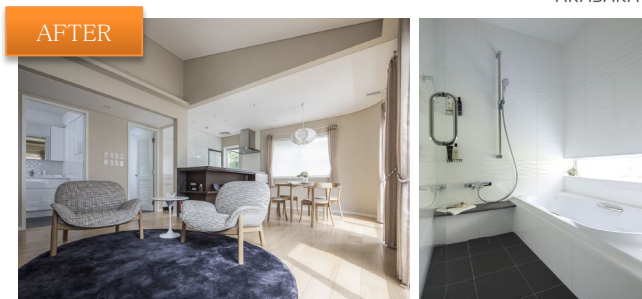
※戸建てのエアロテックリフォーム(エアロテックFitリフォーム含む)は、ダクトにより一部下がり天井になります。また、マンションの場合は、床下のダクトスペースを確保するため、フローア全体を上げる必要があります。

4. エアロテックリフォーム体感施設

エアロテックリフォームによる快適な住空間は、「リフォームラボ赤坂」ならびに「赤坂リフォームギャラリー」にてご体感いただけます。

【戸建てエアロテックリフォーム体感】リフォームラボ赤坂

「リフォームの決め手」を100のポイントから確認できる住まいの研究所。1階を築30年のビフォー住宅、2階をリフォーム後のアフター住宅として再現しています。「三菱地所のリフォーム」の住まいづくりのノウハウを活かしたエアロテックリフォームによる大空間や快適な暮らしをご体験することができる施設です。



リフォームラボ赤坂

【所在地】

東京都港区赤坂7-5-5 (赤坂ハウジングギャラリー内)

【営業時間】

10:00~17:00 (水曜定休)

【アクセス】

- ・銀座線・半蔵門線「青山一丁目駅」4番出口より徒歩約10分
- ・千代田線「赤坂駅」7番出口より徒歩約10分

【HP】

<https://www.mec-reform.com/showroom/akasaka/>



【マンションエアロテックリフォーム体感】赤坂リフォームギャラリー

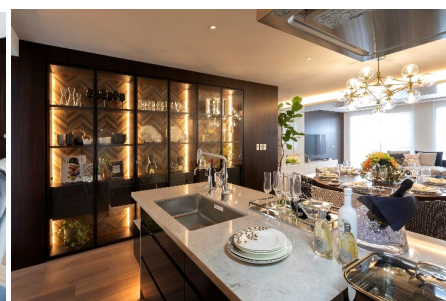
定額制リフォームメニューRe Dia (リディア)と最上級のリフォームブランドRe Gran (リグラン)にマンションエアロテックを加えた2つのモデルルームのほか、家具メーカーとコラボレーションしたミーティングスペースやセミナー等を開催するオープンスペースを有した、「三菱地所のリフォーム」の全てがわかるショールームです。



定額制リフォーム Re Dia [リディア]



最上級リフォーム Re Gran [リグラン]



赤坂リフォームギャラリー

【所在地】

東京都港区赤坂7-10-20
(アカサカセブンスアヴェニュービル1階)

【営業時間】

10:00~18:00 (水曜定休)

【アクセス】

- ・千代田線「赤坂駅」7番出口より徒歩約6分
- ・千代田線「乃木坂駅」1番出口より徒歩約7分

【HP】

<https://www.mec-reform.com/showroom/arg/>

