

三菱地所ホームのフラッグシップブランド「ORDER GRAN」関西エリア初登場

『世界に一つを極める。』 千里ホームギャラリー オープン

～ 至極の LOUNGE のある住まい ～

三菱地所ホーム株式会社（本社：東京都港区赤坂 社長 加藤博文）は、エグゼクティブなライフスタイルを提案する新築注文住宅フラッグシップブランド『ORDER GRAN（オーダーグラン）』関西エリア初出展となる『千里ホームギャラリー』を2018年11月17日（土）よりオープンします。

当社は1984年の創業以来、ご家族ごとに異なるライフスタイルと暮らしへの想いを大切にしたい住まいづくりをお客様と共に考え、真に価値ある資産となる注文住宅を提供してまいりました。2016年4月には富裕層への販売力強化を目的として『世界に一つを極める。』をコンセプトにしたプレミアム邸宅の最高峰『ORDER GRAN』の販売を開始し、高い技術力と提案力に対し、これまで多くの支持をいただいております。今後も競争環境が激しさを増す注文住宅市場において、関西エリアにも同ブランドのモデルハウスを出展することで、デザインにこだわりを持つ富裕層に共感いただける住まいの提供を強化してまいります。

今回オープンする千里ホームギャラリーでは、三菱地所グループで取り組んでいるCLT（直交集成板）を利用した建築物の普及促進の一環として、国産CLTパネルを建物2階の床面に採用しています。CLTによる水平ラインと伸びやかな軒下空間による特徴的な外観デザインと、新しい生活スタイルとして、家族それぞれの趣味嗜好を反映する空間「LOUNGE（ラウンジ）」を提案しています。流れるように連なる6つのラウンジでは、ホスピタリティと安らぎの究極をテーマに、豊かな空間の連なりで非日常を楽しむ華やかで気品あふれる住まいを表現しています。注文住宅を数多く提供してきた当社が提案する、ラグジュアリーな空間を擁した邸宅での暮らしを体感できるモデルハウスとなっております。

三菱地所ホームは今後も、高い顧客ニーズに高品質・高付加価値な提案でお応えする住まいづくりに努めてまいります。



千里ホームギャラリー 外観

◆ ORDER GRAN (オーダーグラン)「千里ホームギャラリー」の特長

1. ファサードデザイン：水平ラインを基調にした造形美と伸びやかな軒下空間

- RC 構造のように厚く重量感のある壁面、CLT 床スラブとフラット底のダブルラインによる『垂直・水平・平行』をデザインの基調として、整然とした連続性のある造形美を表現しています。
- 建物コーナー部の大開口は、風や光、緑などの景観を室内に取り入れ、自然と建物を一体化するかのように空間を連続させるため、室内から外を見ると庭も室内の一部に見え、外から内を見ると室内が庭の一部に見えるように設計されています。
- CLT による軒下空間は、雨と日差しを遮りながらも外部を感じ、水庭による緩やかな境界とともに外を感じながらもプライベートな感覚を得られます。



千里ホームギャラリー 外観

2. ゆとりある室内空間：自分たち主義の至極の LOUNGE がある住まい

- 季節や時間帯、家族それぞれの趣味趣向など、様々な目的やシチュエーションに応じてくつろぐことのできる空間を「LOUNGE」として表現し、優雅でゆとりあるライフスタイル提案をしています。
- インテリアに採用した独特なビンテージ感の効いたオークの床材、大理石、タイル、皮革、箔などの天然素材は、時を重ねるごとに味わいを増していきます。
- 深い海底のクレイのようなグレー色の白目止塗装を施したホワイトアッシュのドアは、優雅で穏やかな空気感が漂う空間を演出します。



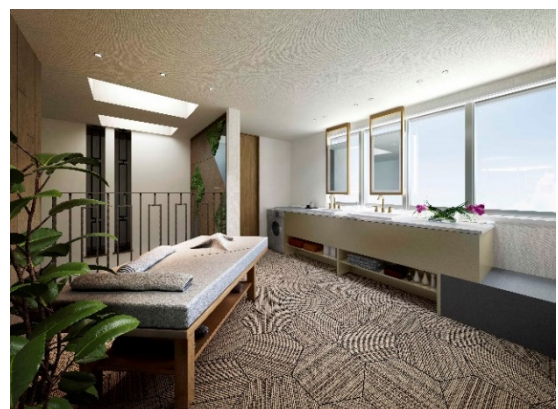
グランドラウンジ



ダイニング・キッチン



プライベートラウンジ



メディテーションラウンジ

3. CLT（直交集成板）の利用促進

- ・三菱地所グループでは CLT の事業化に向けた研究開発に取り組んでおり、沖縄県・下地島空港旅客ターミナル施設の屋根構造材への採用、宮城県・仙台市の高層建築物の床・壁材への利用など、CLT を利用した建築物の普及を進めています。
- ・当ホームギャラリーでは2階床に使用し、CLT ならではの梁の少ないすっきりとした水平ラインを強調した外観デザインと自由な軒下空間を提案しています。
- ・今後においても、住宅建築での CLT 利用推進に向けた技術的な検証を継続し、更なる有効活用と製品化の促進に努めてまいります。



千里ホームギャラリー 施工写真



下地島空港旅客ターミナル施設イメージ

◆ 千里ホームギャラリー概要

所在地

- ・大阪府吹田市千里万博公園 1-7（千里住宅公園内）



〈アクセス〉

- ・大阪モノレール「万博記念公園」駅から徒歩5分

構造・規模

- ・2×NEXT 構法※、地上2階建

※優れた性能をもつ木造2×4工法を耐震性、耐久性、省エネ性に加え、空間創造の自由度まで、三菱地所ホームの独自技術で進化させたオリジナル構法。

面積

- ・1階床面積：128.42m²（38.84坪）
- ・2階床面積：131.46m²（39.76坪）
- ・延床面積：259.88m²（78.61坪）

◆ ORDER GRAN 千里ホームギャラリー特設サイト

- ・http://www.mitsubishi-home.com/lp/og_senri/