

「三菱地所のリフォーム」戸建リフォーム向け定額制メニュー

「Re Dia HOUSE(リディア ハウス)」発売開始

～ 安心の定額制で、暮らしを一新。
最新の設備とインテリアコーディネーターによる提案がセットになったリフォームメニュー ～

三菱地所ホーム株式会社(本社:東京都港区赤坂 社長 加藤 博文)は、三菱地所グループのリフォーム事業ブランド「三菱地所のリフォーム」において、最新の設備とインテリアコーディネーターによる提案をセットとした戸建向けの定額制リフォームメニュー「Re Dia HOUSE(リディア ハウス)」の提案・販売を7月26日より開始いたしますので、お知らせいたします。

「Re Dia HOUSE」は、三菱地所ホームの新築注文住宅ブランド「企画設計注文住宅 SMART ORDER」において採用している設備や仕様を標準品に据え、インテリアコーディネーターとご相談をしながらプランを作り上げることが出来るだけでなく、これまで三菱地所ホームが住まいづくりにより培ってきた総合力により「延床面積に応じた定額制」を採用した価格・商品の優位性を持ったリフォーム商品となります。

また、新築注文住宅にて人気の水廻り設備や仕様のグレードアップ商品をラインアップいたしました。さらに、お客様のコンディションに応じて、機能性と耐久性をプラスするリフォームメニュー「外装リフレッシュ工事」、「エアロテックリフォーム」等のオプションメニューも充実し、お客様の様々なリフォームニーズにお応えいたします。

三菱地所ホームは今後も、常にお客様目線での商品づくりを推進し、住宅事業に関わる三菱地所グループ各社のリソースを連携させて、より一層お客様のご満足をお求めする住まいのサービスを提供し続けてまいります。

商品概要

<最新設備・仕様の採用>

- ・新築注文住宅の「企画設計注文住宅 SMART ORDER」水廻り設備機器 (キッチン・洗面化粧台・ユニットバス・トイレ)ならびに床材・壁材・建具

<専属のインテリアコーディネーター制>

- ・お客様のライフスタイル、暮らしにあったインテリアデザインをコーディネート

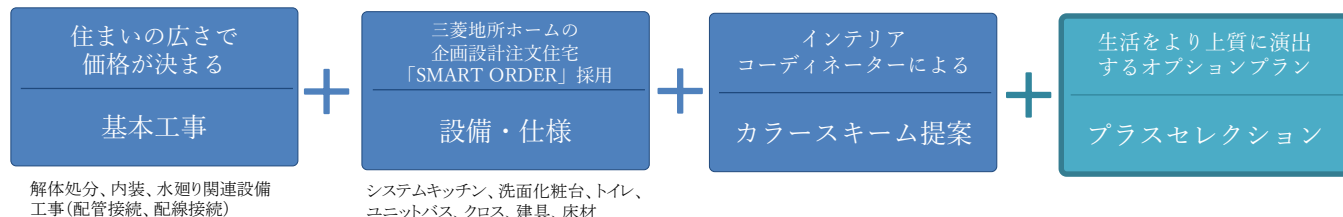
<分かりやすい定額制商品>

- ・基本工事費+商品代(設備・仕様)+コーディネーター料がセットになった定額制リフォーム
- ・30坪の場合540万円(税別) ※坪数に応じて価格は変動

<生活をより上質に演出するオプションプラン>

- ・キッチンやバスルーム等の水廻り設備やフローリングや建具等の仕様をより高品位にするメニュー
- ・外装パック(外装リフレッシュ・防水・防蟻)やエアロテックリフォームも定額制にて設定

※当社モデルプラン住宅にて設定



販売エリア・対象住宅

- ・販売エリア:首都圏(一部地域を除く)
- ・対象住宅:木造住宅(2×4工法、在来工法)、軽量鉄骨造住宅 ※その他の工法については、お問い合わせください。

以上

1. 設備・仕様の詳細

SMART ORDER

新築注文住宅ブランド「企画設計注文住宅 SMART ORDER」採用の機能性とデザイン性に優れた仕様を豊富にラインアップ。
楽しみながら、あなたらしさを叶えるリフォームをご提案いたします。

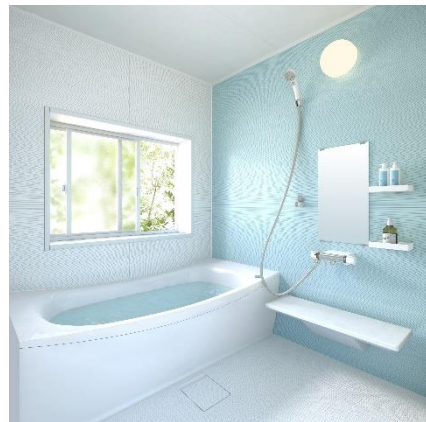
KITCHEN キッチン

ライフスタイルに合わせて、レイアウト、色、天板を選択することが可能です。収納力にも優れた機能的で美しいキッチン。



POWDER ROOM / BATHROOM 洗面・浴室

お掃除もしやすく、快適で使いやすい洗面化粧台やシステムバスルームを豊富にラインアップしています。



INTERIOR TASTE インテリアテイスト

毎日の暮らしを共にする内部仕様は、ライフスタイルに合わせた4つのおすすめテイストをご用意しています。室内ドア、フローリング、そして壁や天井の仕上げに至るまで、美しさと機能性にこだわった空間をご提案いたします。

GRACE

華やかで優美なスタイル



NATURAL

ぬくもりに満ちた自然派スタイル



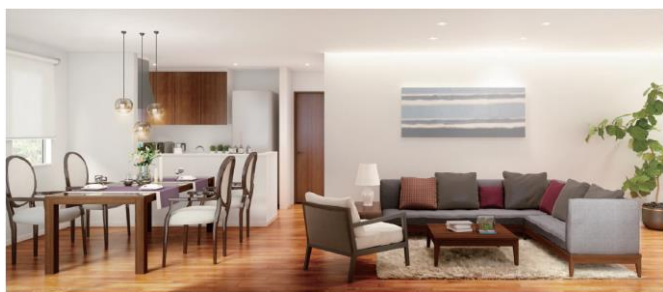
MODERN

都市型のすっきりしたスタイル



AUTHENTIC

おおらかで風格あるスタイル



DOOR (ドア)



WOODEN FLOOR (フローリング)



※掲載写真は、イメージです。実際の仕様とは異なります。
※掲載の仕様は一例です。詳細につきましては担当者にお尋ねください。

2. 生活をより上質に演出するオプションプラン「プラスセレクション」

プラスセレクションでは、キッチン、バスルーム、洗面、トイレ等の水廻り設備やフローリングや建具等の内装仕様をワンランク上の商品としてスーパーリアパッケージ、さらに機能性とデザイン性がアップしたプレミアムパッケージの2種類をプラスセレクションメニューとしてご用意しました。また、お住まいのコンディションに応じて、機能性と耐久性をプラスする外装パック(外装リフレッシュ工事・バルコニー防水・防蟻工事)やエアロテックリフォームメニュー等のリフォームメニューも定額制でご提案いたします。

PLUS SELECTION

KITCHEN [システムキッチン]

毎日料理が楽しくなるような、永く愛されるキッチンに。扉のカラーバリエーションも豊富にラインアップ。お住まい全体のデザインやインテリアとトータルでコーディネートいただけます。



【スーパーリアパッケージ】
天板/人造大理石、扉/エナメル塗装扉・突板マットフェイス扉
L=2550



【プレミアムパッケージ】
天板/人造石、扉/シート框扉、L=2600

PLUS SELECTION

BATH ROOM [ユニットバス]

日々快適に過ごせる、癒しの時間に浸るバスルーム。リラックスできるデザイン、ゆとりある安心設計等こだわりのバスルームをご提案いたします。



【スーパーリアパッケージ】
壁/パネル
浴槽/FRP
[1616サイズ]



【プレミアムパッケージ】
壁/角タイル
浴槽/人造大理石
[1616サイズ]

PLUS SELECTION

LAVATORY [洗面化粧台]



【スーパーリアパッケージ】
スクエアボウル3面鏡
洗面化粧台



【プレミアムパッケージ】
ラバトリーボウル3面鏡
洗面化粧台

PLUS SELECTION

TOILET [トイレ]



【スーパーリアパッケージ】
手洗い付きタイプ



【プレミアムパッケージ】
タンクレスタイプ

PLUS SELECTION

FLOOR/ROOM [床材]

素材感、色合いともに上質なフローリングをご提案いたします。



ハードメイプル



ウォールナット



ブラックチェリー

【スーペリアパッケージ】
銘木フローアー／2P(シルク塗装)



チーク



ウォールナット



ナラ



ブラックチェリー



ハードメイプル

【プレミアムパッケージ】
ビンテージフローアー／2P(シルク塗装)

PLUS SELECTION

FLOOR/SANITARY [床材(水廻り)]

水に強く美しい色調の素材を採用した床材。

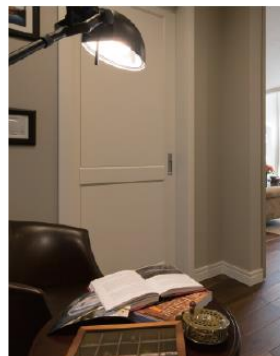


【スーペリアパッケージ・プレミアムパッケージ】
石目調のビニール床タイル

PLUS SELECTION

FLOOR/FURNITURE [室内建具]

意匠性・機能性に優れたオリジナルデザインの建具。



【スーペリア
パッケージ】
木製フラッシュタイプ



【プレミアムパッケージ】
木製框タイプ



3. お住まいのコンディションに応じて機能性と耐久性をアップするオプションプラン「プラスセレクション」

PLUS SELECTION

EXTERIOR PACKAGE [外装パック]

住まいの表情を美しく魅せる3要素。



[外装]

+



[バルコニー防水 (FRP防水)]

+



[床下防蟻処理]

PLUS SELECTION

INNER SASH [インナーサッシ]

もうひとつのサッシにより、優れた防音・断熱効果を発揮。



After



Before

断熱性

防音性

結露防止

簡単施工

PLUS SELECTION

AEROTECH [エアロテック]

住まいをさらに快適に。エアロテックリフォームが叶える暮らし。

01 間取りの自由さ

各部屋ごとに空調設備を設置する必要がなくなるため、壁で仕切られていた部屋をつなげて、大空間に。

02 暮らしの快適さ

部屋ごとに室温を調節可能。適温に保たれた空気が家中を循環して、廊下・玄関まで快適です。

03 空気の健やかさ

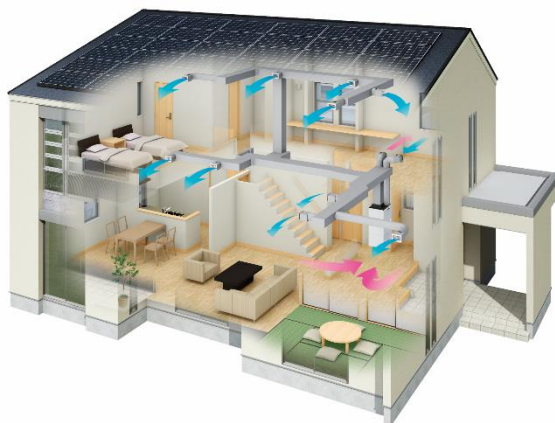
外気を取り込む際に、花粉やカビの孢子、砂ぼこりなどの侵入を防止。24時間365日、きれいな空気環境を守ります。



「エアロテック」とは、三菱地所ホームのオリジナル全館空調システム。24時間365日、冷暖房換気を行い、家中を快適な温度とクリーンな空気で満たします。

設計士がリフォームプランと一緒にダクトのレイアウト設計を行います。ご希望の間取りや構造、気密性能、敷地環境、実際の暮らし方までを把握して、最も効率の良い、空気の流れをデザインします。

汚れた空気を排出しながら、新鮮な外気を常に取り込みます。外気を取り込む際に、ホコリや花粉をカットし、さらに適切な温度に調整して各部屋へ送ります。



4. 赤坂ハウジングギャラリー

「Re Dia HOUSE」の設備や仕様は、赤坂ハウジングギャラリーにてご確認いただくことが可能です。厳選されたラインアップの中から、自分らしい仕様や理想のデザインをお選びいただけます。

また、赤坂ハウジングギャラリーは、「リフォームラボ赤坂」、「ORDER GRAN AKASAKA」のホームギャラリーに加え、当社テクノロジーや他のホームギャラリーを实体感できるVRコーナー「STYLE VISION」、実際の設備仕様、部材・サンプルをご覧いただきながら家づくりの相談ができる「Meeting Floor」を備えております。

仕様展示コーナー

厳選されたラインアップの中から自分らしい仕様をお選びいただけます。



リフォームラボ赤坂

「リフォームの決め手」を100のポイントから確認できる住まいの研究所。1階を築30年のビフォー住宅、2階をリフォーム後のアフター住宅として再現しています。「三菱地所のリフォーム」の住まいづくりのノウハウを活かした空間や暮らしをご体験することができる施設です。



ビフォー・アフター体験
リフォームラボ
AKASAKA

BEFORE



AFTER



【所在地】

東京都港区赤坂7-5-5

【営業時間】

10:00～17:00(水曜定休)

【アクセス】

- ・銀座線・半蔵門線・都営大江戸線「青山一丁目駅」4番出口より徒歩約10分
- ・千代田線「赤坂駅」7番出口より徒歩約10分
- ・銀座線・丸の内線「赤坂見附駅」10番出口より徒歩約12分

