

人を、想う力。街を、想う力。

三菱地所グループ

2017年10月19日

報道関係各位

三菱地所ホーム株式会社

自由設計注文住宅『ONE ORDER』最新モデルハウス

平沼橋第1ホームギャラリー 誕生

～ ひかりと緑に溢れる癒しの室内空間『グリーンガーデン』のある住まい ～

2017年10月21日（土）オープン

三菱地所ホーム株式会社（本社：東京都港区赤坂 社長 加藤 博文）は、新築注文住宅事業の要である自由設計注文住宅『ONE ORDER（ワンオーダー）』ブランドの最新モデルハウス、平沼橋第1ホームギャラリー（神奈川県横浜市西区西平沼町6-1 tvkハウジングプラザ横浜内）を2017年10月21日（土）にオープンします。

当社は1984年の創業以来、三菱地所グループの住宅メーカーとして、ご家族ごとに異なるライフスタイルと暮らしへの想いを大切にした住まいづくりをお客様と共に考え、高い技術力と提案力を活かした価値ある資産となる注文住宅を提供してまいりました。自由設計注文住宅『ONE ORDER』では、「ひとつの想いを、ひとつの家に。」をコンセプトに、長年培ってきた設計ノウハウを基に、お客様一人ひとりの家づくりへの「想い」や「こだわり」を自由にカタチにし、オリジナリティや特別感を生み出しています。

今回オープンする『ONE ORDER』最新モデルハウスの平沼橋第1ホームギャラリーでは、屋内に居ながらひかりと緑に溢れるゆったりとした家時間を過ごすことのできる空間『グリーンガーデン』を提案しています。

ファサードは、レンガと木を組み合わせた自然な素材感を醸し出す外装と、開放感を十分に感じさせる大開口サッシで構成し、雨が多く夏の日差しの強い日本の風土に適した深い軒のあるオーセンティックなデザインとしました。一方内部は、カリフォルニアモダン風のインテリアで彩られたオープンで伸びやかな空間に、『光天井造作』と『グリーンガーデン』を配することで光と緑にあふれる寛ぎの時間を演出しています。

また、三菱地所ホームでは注文住宅事業における構造部材の国産材利用を推進しており、当ホームギャラリーでは三菱グループの小岩井農場（岩手県雫石町）が百年もの長期にわたり丁寧に管理してきた原木を構造材として用いるなど、国産材化率は80%に達しています。

三菱地所ホームは今後も、お客様の多様なニーズと価値観に高品質と魅力ある提案でお応えする住まいづくりに努めてまいります。



『ONE ORDER』平沼橋第1ホームギャラリー 外観

< 本件に関するお問い合わせ先 >

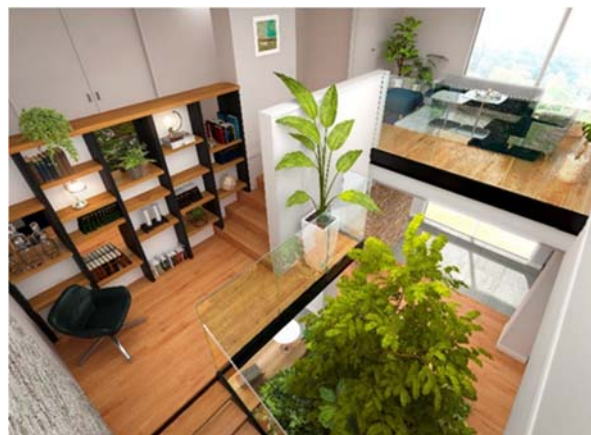
三菱地所ホーム株式会社 事業推進部 TEL：03-6887-8140

◆ ONE ORDER 最新モデルハウス「平沼橋第1ホームギャラリー」の特長

- 『グリーンガーデン』のある暮らし
- 印象的な赤レンガ調の外観デザイン
- 国産木材利用の促進

1. そのひかりと緑は、時の流れをゆるやかにする ～『グリーンガーデン』のある暮らし～

- 三菱地所ホームは、家の中で過ごす時間の価値を高め、人生を豊かに過ごすライフスタイル提案を行ってまいりました。今回は、休日に家族が集う緑溢れる公園の雰囲気家をいながら感じられるスペースとして『グリーンガーデン』を提案しています。



- グリーンガーデンの天井にはLED照明と光幕により均質な面光源を実現する『光天井』を設置し、まるで自然の光が降り注いでいるような明るい空間を演出しています。



- インテリアコンセプトは『カリフォルニアモダン』
- 暖かみを感じるチェリー材のフローリングや小端積みの石、サテンウォールナットの家具が自然の力強さやおおらかさを表現しています。ソファのファブリックなど寄り添う素材は淡いグレイ系としてモダンさと落ち着きを演出し、ファブリックや壁紙にブルーやグリーンを取り入れてカリフォルニアのイメージを強調しています。



2. 異国情緒漂う横浜を感じさせる、赤レンガ調の印象的な外観デザイン

- ・国際色豊かな横浜エリア、赤レンガ倉庫を想起させるレンガ積み調タイルと木製梁のコントラストが本物の素材感と緑豊かな郊外エリアにふさわしいファサードを演出しています。
- ・1階のリビングは、住宅用では最大級サイズのサッシを用いたオリジナルコーナーサッシで、連続6mの大開口を実現。外観デザインをより印象的なものとしています。
- ・ダイニングにもガラス面が4m 続くコーナーサッシを配し、リビングの大開口サッシと合わせて、当社独自の2×NEXT（ツーバイネクスト）構法ならではの開放感を実現しています。



3. 国産木材利用の促進

- ・三菱地所ホームは従来より森林資源の適正利用・国内林業の持続的かつ健全な発展を図るため、トレーサビリティの明確な国産材の利用を推進しており、現在では国産材が構造部材の約50%を占めています。
- ・当ホームギャラリーでは縦枠材にスギ製材を使用し、階段部には国産ヒノキ材を用いたCLT（直交集成板）を当社として初めて採用いたしました。
- ・今回使用した国産材は、スギ材、ヒノキ材のほか、アカマツ材、カラマツ材についても三菱グループの小岩井農場産の原木を構造部材に加工したものです。これにより当モデルハウスでの国産材化率は80%（うち小岩井農場産木材比率は70%）に達しています。
- ・今後においても、住宅建築での国産材利用推進に向けた技術的な検証を継続し、更なる有効活用と製品化の促進に努めてまいります。



◆ 平沼橋第1ホームギャラリー概要



神奈川県横浜市西区西平沼町 6-1 tvk ハウジングプラザ横浜内

〈アクセス〉①相模鉄道「平沼橋駅」より徒歩5分

②「横浜駅」西口りそな銀行前より無料バス

午前始発 9:45 より 45分間隔

午後始発 12:00 次発 13:00 以降 45分間隔

構造・規模

・2×NEXT 構法※、地上2階建

※優れた性能を持つ木造2×4工法を耐震性、耐久性、省エネ性に加え、空間創造の自由度まで、三菱地所ホームの独自技術で進化させたオリジナル構法。

面積

・1階床面積：141.50m² (42.80坪)

・2階床面積：135.80m² (41.07坪)

・延床面積：277.30m² (83.88坪)

◆ ONE ORDER 特設サイト

・ <http://www.mitsubishi-home.com/oneorder/>