

戸建住宅のビフォー・アフターを同時に体験

三菱地所のリフォーム「リフォームラボ赤坂」グランドオープン

- 「リフォームの決め手」を100のポイントから確認できる住まいの研究所 -

三菱地所ホーム株式会社（本社：東京都港区赤坂 社長 加藤 博文）は、「リフォームの決め手」を100のポイントから確認できる住まいの研究所「リフォームラボ赤坂」を2017年7月15日（土）にグランドオープンいたします。

「リフォームラボ赤坂」は、1階を築30年のビフォー住宅、2階をリフォーム後のアフター住宅として再現しております。

1階では、現在の住まいにおける不便・不自由な点等をわかりやすく展示しており、住まいのお困りごとやリフォームニーズ等をご確認いただきながら、2階では、1階（ビフォー）と比較したリフォーム後の住まいとして、当社が30年以上の新築注文住宅事業により培った住まいづくりのノウハウを最大限に発揮し、「デザイン性」、「機能性」、「快適性」、「省エネ性」に溢れた住まいを具現化することで、リフォーム後の空間や暮らしをご体験することができる施設となっております。

また、リフォームをする際、デザインや設備交換を中心に考えがちですが、「三菱地所のリフォーム」では、目に見えるところはもちろん、目に見えない断熱・気密性や地震対策等も大切なことと考え、「リフォームのときにおさえておきたい10のカテゴリー」をご用意しました。この10のカテゴリーをバランスよくカバーし、安心して快適な住まいへのリフォームをご提案いたします。

このたび、「リフォームラボ赤坂」をオープンすることで、長く住み慣れたわが家や、立地が気に入る購入された中古住宅をリフォームする際に、「どこまでリフォームすればよいのか」また、「今の家に必要なリフォームが何なのか」等、リフォームへの不安や多様化するリフォームニーズに対し、高品質・高付加価値の提案でお応えしてまいります。

1. 「リフォームラボ赤坂」の特徴

① ビフォー・アフターを同時に体験

「リフォームラボ赤坂」では、戸建住宅のビフォー・アフターを同時にご覧いただきながら、リフォーム後の空間や暮らしをわかりやすくご体験いただくことができます。また、1階、2階の各部屋にちりばめられた「リフォーム100のポイント」から、お客様一人ひとりに、ぴったりのリフォームをご提案いたします。

BEFORE
1F

築30年の戸建を再現

AFTER
2F最新の機能とデザインを
兼ね備えた住まいに。

② 完全予約制のリフォーム施設

「リフォームラボ赤坂」は、現在の住まいに対するお困りごとのご確認と、リフォームによる解決方法をご覧いただける施設です。お客様一人ひとりとじっくり向き合いながら、リフォームプランを検討・提案していきたい考え、事前にお客様情報をご登録いただいた上でのご案内という「完全予約制」としてあります。

2. リフォームのときにおさえておきたい「10のカテゴリー」

リフォームを検討する際、デザインや設備交換を中心に考えがちですが、「三菱地所のリフォーム」では、目に見えるところ（ソフト面）はもちろん、断熱・気密や地震対策等、見えないところ（ハード面）もリフォームの大切なポイントだと考えています。

そのため、「リフォームラボ赤坂」では、リフォーム成功のポイントとなる10のカテゴリーを設け、リフォームプランのベースとし、バランスよくカバーすることで、安心して快適な住まいへのリフォームをご提案いたします。



3. リフォームの決め手が見つかる「リフォーム100のポイント」

「リフォームラボ赤坂」には、「リフォーム100のポイント」が、ちりばめられています。

「リフォーム100のポイント」は、これまでリフォームの際に多くのお客様にご採用いただいたリフォームプランや部材等を「リフォームのときにおさえておきたい10のカテゴリー」と関連付けし、分かりやすく展示しています。「リフォーム100のポイント」より、お客様一人ひとりにとって、ぴったりの「リフォームの決め手」をご確認いただけます。

The infographic details 10 specific renovation points, each with a category icon and a brief description:

- 1/100のポイント**
断熱性のある玄関ドア
外壁を壊さないカバー工法だから簡単に交換できます
断熱・遮熱, 省エネ
- 14/100のポイント**
3室一体の水まわり空間
ホテルライクな空間は実は介護にも有効です
安全性, プランニング
- 23/100のポイント**
フロートタイプのトイレ
床から浮いているのでトイレも床もお掃除がラクになります
清掃性, プランニング
- 44/100のポイント**
造作カウンター
造作家具をプラスすることでオリジナルのキッチンになります
収納, プランニング, デザイン
- 57/100のポイント**
壁撤去で広々リビング
壁を抜いても梁の補強でしっかり耐震性は守ります
地震対策, プランニング
- 83/100のポイント**
温度のバリアフリー
家中の温度を同じにできるエアロテックならどこでも快適に過ごせます
空気環境
- 68/100のポイント**
家事専用のスペースで、効率はアップ、生活感はカット。
家事効率
解説はウラへ
- 家事効率**
お料理しながらお洗濯、のように「ながら仕事」が多い家事。効率よく行うには、キッチンと洗面室の家事動作をつなぐなど、動線の整理が重要です。また、室内物干しやアイロンスペースなど、家事機能を集約した「ユーティリティ」もあると便利。効率アップはもちろん、生活感を隠せるので急な来客時にも安心です。
ご家族のお世話や、テレビの音声から一歩離れて、ホッと一息のためのパーソナルスペースとしても使えます。
ラクになったわね!

4. リフォームラボ赤坂の概要

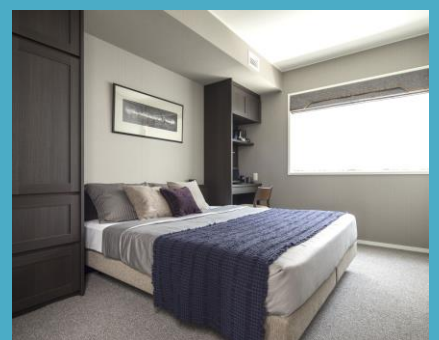
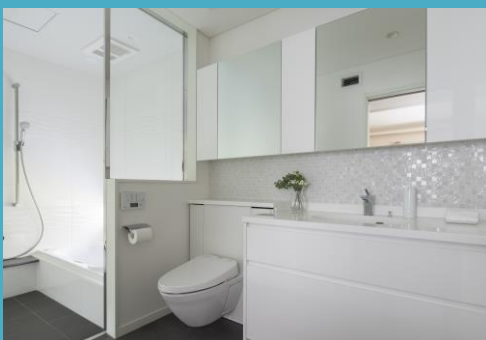
BEFORE
1F

築30年の戸建住宅をエイジング加工でリアルに再現。



AFTER
2F

最新の機能とデザインを兼ね備えた住まいに。
「リフォーム100のポイント」でリフォームの決め手が見つかり、お困りごとを解決！



5. 構造・規模

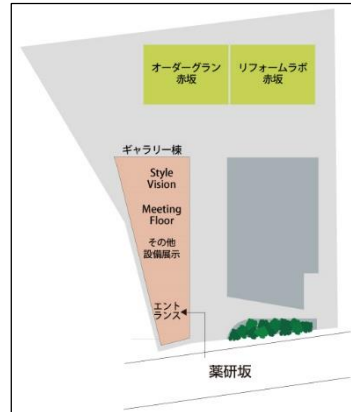
- 木造在来軸組工法、2階建て
- 延床面積150㎡（45.4坪）

6. 赤坂ハウジングギャラリー概要

「リフォームラボ赤坂」、「ORDER GRAN AKASAKA」の機能に加え、当社テクノロジーや他のホームギャラリーを实体经济できるVRコーナー「STYLE VISION」、実際の設備仕様、部材・サンプルをご覧いただきながら家づくりの相談ができる「Meeting Floor」を備えた複合施設。



配置図



【所在地】

東京都港区赤坂7-5-5

【アクセス】

- ・銀座線・半蔵門線・都営大江戸線「青山一丁目駅」4番出口より徒歩約10分
- ・千代田線「赤坂駅」7番出口より徒歩約10分
- ・銀座線・丸ノ内線「赤坂見附駅」10番出口より徒歩約12分

【HP】

<http://www.mec-reform.com/showroom/akasaka/>

【本リリースに関するお問い合わせ先】

三菱地所ホーム株式会社 リフォーム事業推進部
TEL : 03-6887-8160