

地方創生に資する未来型店舗『AZLM TOBU 池袋店』を新規オープン

東武トップツアーズ株式会社（本社：東京都墨田区、社長：百木田康二）は、このたび地方創生をテーマにリアルとデジタルが融合した実店舗を展開し実績のあるコネクテッドコマース株式会社（本社：東京都渋谷区、代表取締役：中村武治）と業務提携し、2023年4月（予定）に『AZLM TOBU 池袋店』を新規オープンすることとなりましたのでお知らせいたします。

AZLMとは、「From **A** to **Z**, **L**ive **M**arketing」の頭文字を引用しており、リアルとデジタルが融合した未来型の新たな空間活用の形です。今回オープンする『AZLM TOBU 池袋店』は、全都道府県に事業所を有する当社のネットワークを活かし、日本各地の良いモノ・サービス・体験を発信する「地方創生をテーマにしたプロモーション特化型店舗」として、店内での地域の特産品や企業PRの展示、店頭イベント、店舗壁面の大型サイネージの活用など、当社が全国の自治体・企業に代わって「商品・サービス」と「人」を繋ぐ役割を担い、情報発信等の一翼を担います。首都圏で期間限定のポップアップストアを開設する際のネックとなっていた準備や費用といった課題を解決し、1日平均142万人が乗降する全国有数のターミナル駅「池袋」でアピールしたいという自治体や企業のご要望にお応えします。

店舗にはNTT東日本の技術を採用し、ICT環境を構築。セキュア環境下でのデータ解析、AI技術基盤の提供を実現することにより、来店者の年代や性別、商品への興味・関心の度合いなどを数値化し、出展者へ提供することで、商品開発、販売戦略の立案などに活用いただくことが可能になります。

当社は、今回オープンする『AZLM TOBU 池袋店』を通じて地域の持つ魅力を発掘し新たな形で発信することにより、自治体や地域の皆さまと連携しながら新たな観光コンテンツとして磨き上げ、地方創生実現に向けて地域の課題解決に貢献してまいります。

<店舗概要>

- | | |
|---------|--|
| ■ 店舗名 | AZLM TOBU 池袋店 |
| ■ 開業予定日 | 2023年4月（予定） |
| ■ 住所 | 東京都豊島区西池袋一丁目1番21号（東武池袋駅構内地下1階） |
| ■ 店舗面積 | 62.76㎡（18.98坪） |
| ■ 展示区画 | 約296区画（1区画 横幅25cm × 奥行20cm × 高さ30cm） |
| ■ 出展料 | 1区画30,000円（税別）/月額 ※出展に関する詳細は別紙をご覧ください。 |
| ■ 企画運営 | 東武トップツアーズ株式会社 |

※出展等に関するお問い合わせは、

東武トップツアーズ(株) 池袋駅支店（Tel 03-3986-8515 受付時間 平日 10:00～17:00）までお願いします。

以上



◀AZLM TOBU 池袋店
店舗イメージ

報道関係の方からのお問合せ

東武トップツアーズ株式会社 経営戦略部 広報担当 TEL:03-3622-6215

リアル × デジタル 地方創生 × AZLM

AZLM TOBU 池袋店

(エーゼットエルエム)

2023.4 NEW OPEN!

地域・企業の優れた
モノ・コト・ヒトを大募集!!



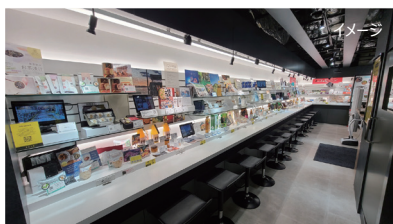
東武トップツアーズは 2023年4月、最新テクノロジーにより、日本全国各地の「**良いモノ、良いサービス、良い体験**」を「**リアル体験**」と「**デジタルの仕掛け**」で発信・提供する「地方創生をテーマにした未来型ライブマーケティング空間」『**AZLM TOBU 池袋店**』をオープンし、皆さまに代わり、『**商品・サービス**』と『**人**』を繋ぎます。

From **A** to **Z**, **L**ive **M**arketing

あらゆる商品をライブでマーケティングできる未来型空間を意味しています。

AZLM TOBU 池袋店でできること ..

商品展示や 写真・動画の放映



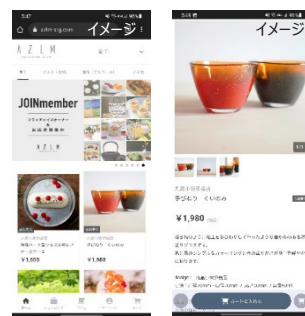
- 棚スペースを活用した商品展示や動画・写真の放映
- 可変式の棚のため、複数スペースを使用して大型パネルの掲出も可能。

店内スペースの活用



- 店内のスペースを活用した現地での対面イベントの開催も可能。
※イベントは出展料の他、オプション料金にて実施。
- 店舗まるごと貸し切った商品展示やPRも可能。

ECサイトでの販売



- 出展している商品をAZLMの公式ECサイトにて販売も可能。

出展費用

30,000円(税別)/1カ月・1スペース

※複数スペース、複数月でのご契約も可能、スペース数・期間に応じて割引
※各月末2日間及び年末年始(12/29~1/3)は棚卸のため店休日

住所

東京都豊島区西池袋1-1-21 東武池袋駅構内(池袋 東武百貨店 真下)

営業時間

10:00~20:00(予定)

店舗面積

62.76㎡(18.98坪)

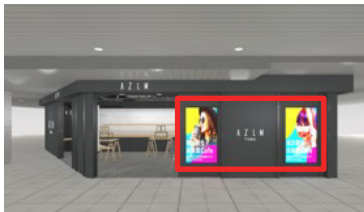
AZLM TOBU池袋店への出展メリット

プロモーション

※料金についてはお問い合わせください。

01 デジタルサイネージ

店外には、デジタルサイネージが設置してあります。来店者だけに限らず3大副都心の一つ、池袋駅で1日平均で142万人もの乗降者に対して宣伝効果が期待できます。



02 店内スペースの活用

出展だけでなく、店内のスペースを活用して物販や相談イベントなどが実施できます。周辺のイベントスペースと比較すると、出展者特別価格でイベントを実施することが可能です。



マーケティング

※料金についてはお問い合わせください。

03 サンプリング



店内では、出展者様のサンプリングの配布が行えます。
※食品の場合は個包装の物に限ります。

04 アンケート調査



来店者に対してアンケートを実施することもできます。
リアルな消費者の意見を獲得することができます。

05 チラシの配布



来店者に対してチラシを配布できるサービスです。出展している商品に関連したチラシを配布すれば優先的に商品を見てもらえる効果があります。

06 センシングカメラ



店内に設置された最先端AIカメラが来店者の性別、年齢を自動取得し、データはレポートとしてまとめられ、顧客分析として利用することができます。

AZLM TOBU池袋店 募集要項

出展内容

- ◆機能、技術、伝統、ストーリー、デザインなど特徴ある特産品及び新商品
- ◆旅行商品、観光案内や自治体PRなど誘客等に向けた広告宣伝したいモノ・コト・ヒトなど
- ◆個人、自治体、法人、各種団体様など様々な方々に出展いただけます。

下記課題や、取り組みが出来る場所を探している方にお勧めです！！

- ◆商品を実際に見て・触って・試してもらおう場所を探している。
- ◆ECでしか商品の販売をしておらず、実店舗で消費者に体験・体感をしてもらいたいと思っている。
- ◆新商品・サービスリリース前の消費者の反応抽出や改善改良のための実験店舗として活用したい。

提供内容

- ① 店内展示スペースへの商品展示
- ② AZLM公式ECサイト上での商品販売
- ③ 店頭でのイベント実施やデジタルサイネージのプロモーション
- ④ サンプリング調査やアンケート調査、センシングカメラを活用したマーケティングデータの取得

※③、④については出展料の他、オプション料金にて実施。料金についてはお問い合わせください。

出展規格

- ①プロモーションスペース：1スペースあたり（W25cm × D20cm × H30cm）
通常の展示棚設置エリア
- ②プロモーション+センシングスペース：1スペースあたり（W25cm × D20cm × H30cm）
AIセンシングカメラによる、店内の人流計測や来店者の属性判別、展示棚への興味関心など、行動データフィードバック可能な展示棚エリア
- ③大型プロモーションスペース：スペースサイズ調整中
床置きや長尺もの、マネキンなどでのアパレル展示など幅広く対応できる展示エリア