



©Blue Hours

日本最大級の木造商業施設 小田原新城下町

ミナカ小田原 完成見学会 * 事前オンラインセミナー込

2021.1.15 (金) 10:00～17:00 (4部制・各回60分)

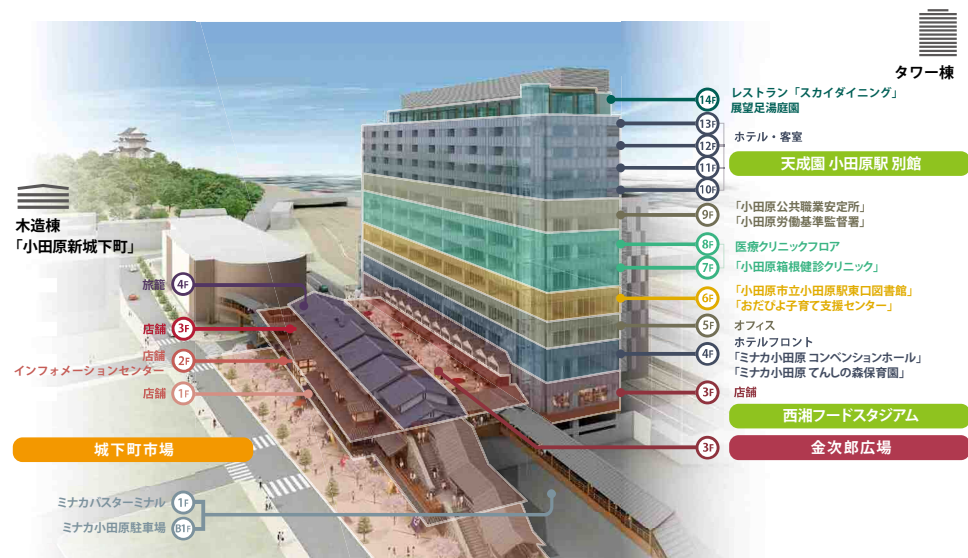
参加費無料

神奈川県小田原市にて、ミナカ小田原完成見学会を開催致します。
伝統的な旅籠をイメージした木造4階建て低層棟“小田原新城下町”には、最先端の木造耐火技術が採用されています。
小田原に新たなまちなみとにぎわいを創出する拠点施設を、この機会に是非ご覧頂きたくご案内申し上げます。

ミナカ小田原とは？

小田原駅直結のミナカ小田原は“小田原新城下町”と“タワー棟”からなる複合商業施設です。宿泊施設「天成園 小田原駅別館」は古き良き江戸情緒があふれる空間となっており、展望レストランの上質な料理と、箱根湯本の天然温泉を使用した大浴場が宿泊者を癒します。

ミナカ小田原 HP はこちら→<https://www.minaka-odawara.jp/>
 宿泊をご希望の方はこちら→<https://odawara.tenseien.co.jp/>



概要

発注者：万葉倶楽部株式会社
 企画・設計：万葉倶楽部株式会社 一級建築士事務所
 実施設計：五洋建設株式会社 本社一級建築士事務所
 木造部実施設計：株式会社シェルター 建築設計事務所
 施工者：五洋建設株式会社 東京建築支店
 株式会社石井工務店（低層棟木造・外装）

敷地面積：5,639.70 m² 延床面積：31,419.40 m²
 階数：地下1階、地上14階
 地域：防火地域
 用途：複合商業施設
 構造：木造+S造+SRC造
 （木質耐火部材 COOL WOOD 採用）

ポイント

- ・小田原らしさと心地良さを感じる上質な公共空間。
- ・館内施設間だけでなく、周辺との連携・相乗効果が得られる計画。
- ・低層棟“小田原新城下町”には最先端の木造耐火技術を採用。
- ・淡路瓦、いぶし銀のタイル等、質感へのこだわり。

アクセス

〒250-0011 神奈川県小田原市栄町 1-1-15



ミナカ小田原 完成見学会 * 事前オンラインセミナー込

事前オンラインセミナーについて

見学会に先立ち、**オンラインセミナーを1月8日(金) 13:00～14:10、1月12日(火) 13:00～14:10の2回開催致しますので、いずれかをご受講下さい。**
 参加方法等はお申込み頂いた方にご案内致します。

[タイムスケジュール]

- 13:00～13:10 主催者挨拶
- 13:10～13:40 「事業概要・コンセプト説明(仮)」
 万葉倶楽部株式会社 一級建築士事務所 所長 木下 克彦様
- 13:40～14:10 「木造耐火技術説明(仮)」
 株式会社シェルター 常務取締役 安達広幸

スタッフ説明付き「見学ツアー」について

スタッフが会場内をご案内・ご説明致します。

1月15日(金) 10:00～17:00

お申込みの際に下記からご希望の見学時間帯をお選び下さい。
 ①10:00～11:00 ②13:00～14:00 ③15:00～16:00 ④17:00～18:00

音声ガイド付き「自由見学」について

1月15日(金)～22日(金)の期間中は、ミナカ小田原のポイントをご説明した「音声ガイド」をご利用頂けます。ご使用方法は事前オンラインセミナーでご説明致します。

- ・見学の際は新型コロナウイルス感染症対策にご協力をお願い致します。
- ・状況に応じて申込制限や内容の変更等を行う場合がございますので予めご了承ください。

【主催】 株式会社シェルター

【後援】 森林を活かす都市の木造化推進協議会、一般社団法人全国木材組合連合会
 一般社団法人日本木造耐火建築協会、株式会社日本政策投資銀行
 株式会社商工組合中央金庫、万葉倶楽部株式会社

▶▶▶ **本イベントは事前申込制です。**

お問い合わせ・お申込みはHPよりお願い致します。
 右記QRコードからもアクセス頂けます。

申込締切 12.23(水)

www.shelter.jp



Shelter

東京支社 / 港区芝5-13-15
 本社 / 山形市松栄1-5-13

tel.03-5418-8800
 tel.023-647-5200

<https://www.shelter.jp>
 @shelter.jp