

INFORMATION RELEASE

ミサワホーム株式会社 〒163-0833 東京都新宿区西新宿 2-4-1 Tel. 03(3349)8088 (広報直通)

2020年12月24日

3つのワークスタイル提案等でニューノーマルライフを豊かにする企画タイプ住宅を発売

SMART Brands WS

スマートブランド



外観イメージ

- 在宅ワークスペースの採用が6割を超える等、顕在化したニューノーマルデザインのニーズに柔軟に対応
- 約3mの高天井や高窓を標準化&3つのワークスタイル提案で開放的かつ働きやすい住まい
- 空間を3つのゾーンに分けて感染症予防を考える、医療施設の設計手法を住宅に応用

ミサワホーム株式会社（代表取締役社長執行役員 磯貝匡志）は、ニューノーマルライフを豊かにするデザインを豊富に盛り込んだ企画タイプの本質系工業化住宅「SMART Brands WS」を、全国（北海道・沖縄県を除く）で2021年1月2日に発売します。

ミサワホームグループでは、コロナ禍に在宅ワークを実施したオフィスワーカーに対して今年の6月に意識調査を行い、この調査結果を踏まえて翌7月、ニューノーマルライフを楽しむための住まい「PRIME SMART」を発売しました。この「PRIME SMART」は発売時の想定を大きく上回る反響があり、今年度の受注目標300棟を年内に達成しています。企画タイプ商品としてラインアップに加える「SMART Brands WS」では、こうしたニーズに柔軟に対応し、これからの暮らしを豊かにするための3つのデザイン「NEW NORMAL DESIGN」を提案、様々な敷地条件を想定し厳選した10プラン全てで再現性高く実現します。

■ 3つの「NEW NORMAL DESIGN」

- 1 **「STAY DESIGN」** ステイ デザイン …開放感のあるLDKや、3つのワークスタイル提案、感染症予防、レジリエンス等、新しい日常を快適で安心して楽しむ住まい提案
- 2 **「MY DESIGN」** マイ デザイン …基本プランからキッチンの場所を移動したり、一部屋追加したり、生活スタイルや好みによって間取りとインテリアをカスタマイズ
- 3 **「LIFE DESIGN」** ライフ デザイン …業界最長クラスの保証制度や「ミサワライフデザインシステム+」により、永い人生をサポート

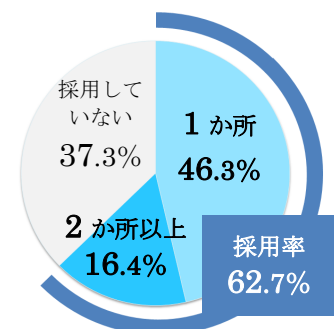
1 「STAY DESIGN」

家で過ごす時間が多くなるこれからの時代に、家族みんなが集っても開放的に過ごせるよう、LDKの大部分に広がる約3mの高天井と、陽を潤沢に取り込む高窓を標準仕様としています。



約3mの高天井と高窓で開放的なLDK（左・中）と、隣接する在宅ワーク空間「ミニラボ」（右）

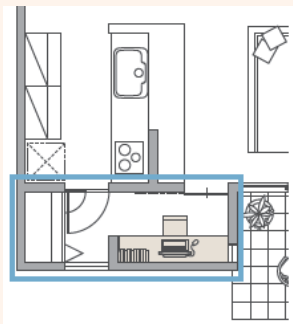
また現在は、ミサワホームで契約されるご家族の6割以上が在宅ワークのスペースを採用し、さらにその2割以上は、家の2か所以上で採用しています。在宅ワークは人々の暮らしに定着しつつあり、こうした需要は今後ますます高まるものと考え、「SMART Brands WS」では、3つのワークスタイルメソッドを盛り込んでいます。



ミサワホームで戸建住宅のご契約をいただいたご家族、約1,600棟における在宅ワークスペースの採用割合

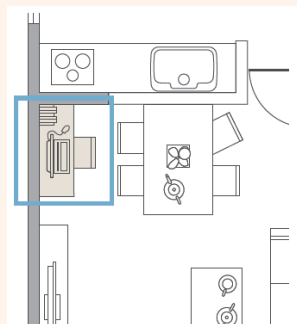
■ 3つの「ワークスタイルメソッド」

仕事に集中して取り組む
「フォーカス」



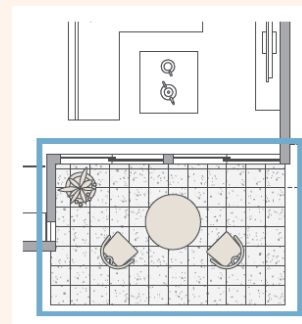
例：専用個室「ミニラボ」

家族とつながりながら働く
「スイッチ」



ダイニング横のカウンター

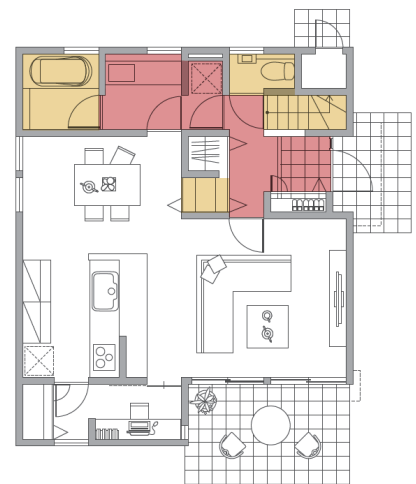
頭を整理し、ひらめきを生む
「リチャージ」



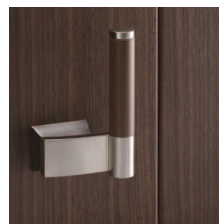
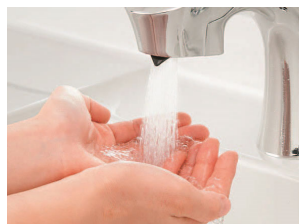
アウトドアリビング

■ 感染症予防では、医療施設の設計手法を住宅に応用

医療施設では、感染症の院内感染を防ぐために空間を3つのゾーンに分けて考えるという設計手法が用いられます。家で安心して過ごすための手法としてこの考えを住宅に応用しました。ウイルスや細菌の侵入を前提として重点的に対策するレッドゾーン、病気になった家族も使用するイエローゾーン、安全なホワイトゾーン。この3つのゾーンに分けて考え、「持ち込まない」「放っておかない」「かからない」の3つの予防について、空間動線・アイテム・空気質環境を提案します。



(ゾーンごとの対策イメージ)



「持ち込まない」
すぐに手洗い「ただいま動線」、
「タッチレス水栓」

「放っておかない」
抗菌・抗ウイルス
レバーハンドル

「かからない」
衛生的な空気環境を整える
「フロアセントラル換気システム」

■災害へのレジリエンスを強化した防災・減災デザイン「MISAWA-LCP」

平常時の「備える」、災害時の「守る」、災害後の「支える」の3つの防災・減災デザインにより、自然災害やパンデミックから住まいと家族を守る「MISAWA-LCP」を提案します。制震装置「MGEO」やZEH対応の高断熱設計、太陽光発電システムを標準仕様とし、蓄電池や燃料電池、V2H充電設備などを導入することにより「次世代ZEH+」にも対応できます。

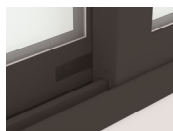
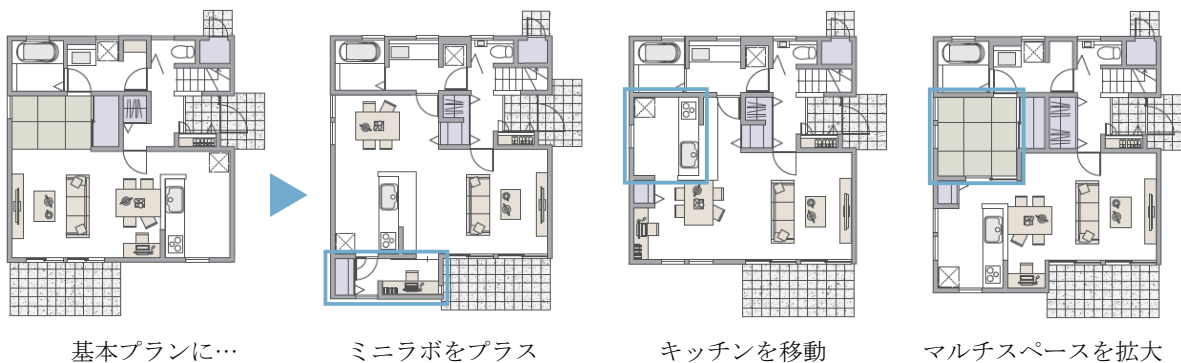


制震装置「MGEO」、高断熱設計、太陽光発電システムを標準仕様として、蓄電池、燃料電池などを提案

2 「MY DESIGN」

様々な敷地条件を想定して厳選する10の基本プランについては、家族構成や暮らし方に合わせて間取りをカスタマイズすることができます。在宅ワーク用に「ミニラボ」をプラスしたり、キッチンの位置を移動してLDKを広げたり、1部屋追加するなど、アレンジが可能です。

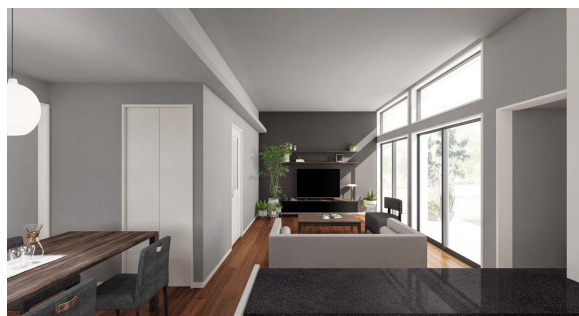
また、サッシの内観色は、様々な窓枠・床・建具と相性の良い、シンプルで洗練された無彩色系の2色で展開することにより、好みに合わせた様々なインテリアスタイルを提案します。



落ち着いたトーンにマッチする
スチールブラックの内観色



明るいトーンにマッチする
クリーミーホワイトの内観色

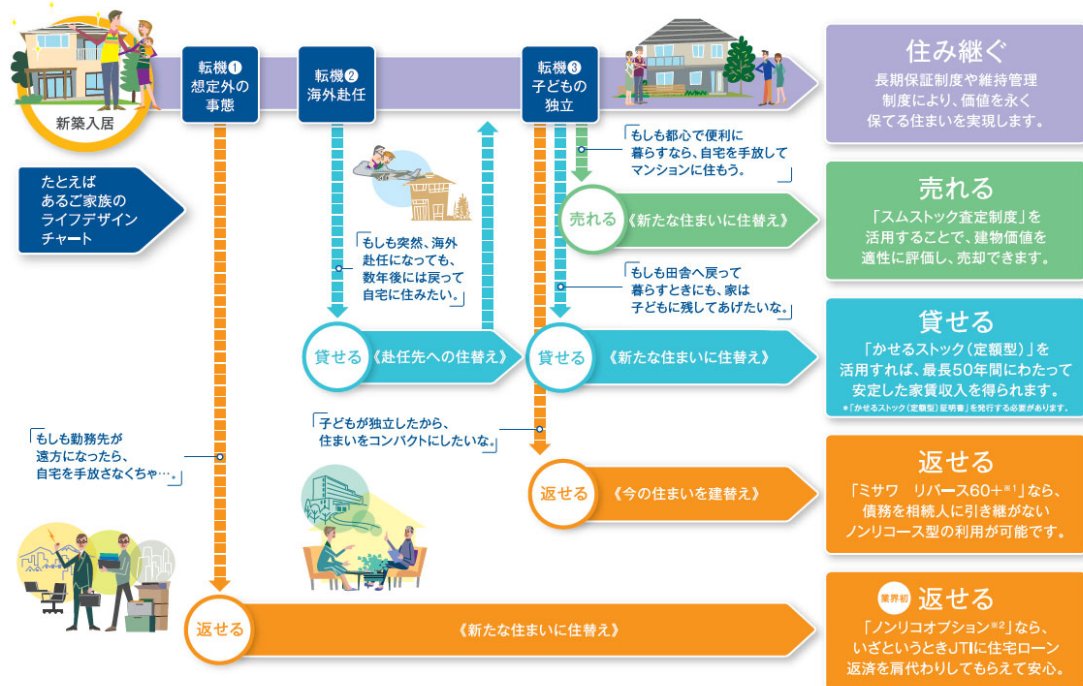


3 「LIFE DESIGN」

ミサワホームは、「新築住宅保証制度」による業界最長クラスの長期初期保証や、「維持管理保証制度」による保証延長を利用したエンドレスな保証、「既存住宅保証制度」により保証満了後も安心の再保証の、3つの安心保証があります。また、住まいを「住み継ぐ」だけでなく、「売れる」「貸せる」、さらに「返せる」選択肢のある「ミサワライフデザインシステム+」も用意しています。

当社は、暮らし方、働き方が大きく変わることにより、これから永く暮らす中で、家族が住まいに求めることもこれまで以上に変化しやすいと考えており、ご家族がニューノーマルライフを安心して楽しむことができるように、こうしたライフデザインの提案を積極的に行います。

「ミサワライフデザインシステム+」のイメージ



※1:「ミサワ リバース 60+」は新生銀行の住宅ローン商品でありミサワホームは本商品の取次を行うものです。

本商品に関する説明などの問合せはすべて新生銀行が行います。ミサワホームでは本商品の説明等はしません。

※2:「ノンリコオプション」とは、移住・住みかえ支援機構(JTI)が住宅ローン返済の履行を引き受ける「かせるオプション」を利用した仕組みです。

ミサワホームは、人々やその生活を見つめることを通して、暮らしのあり方について考え、これからも既存の概念にとらわれない柔軟な発想で、お客さまの暮らしを豊かにする住まいを提案していきます。

■商品概要

商品名 : SMARTBrands WS (スマートブランド ダブルユーエス)

構造・工法 : 木質パネル接着工法

運用 : 企画タイプ (10プラン)

販売エリア : 全国 (北海道・沖縄県を除く)

販売目標 : 200棟 (2021年度)

発売日 : 2021年1月2日 (土)

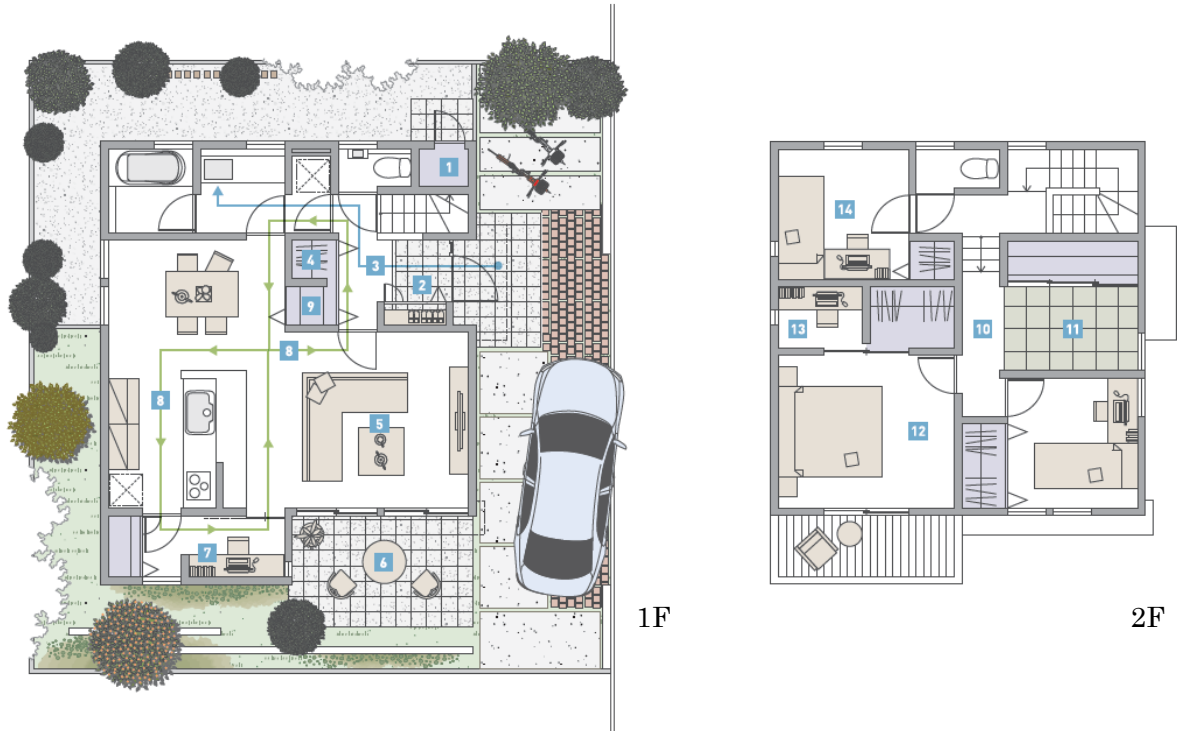
以上

* この件に関するお問い合わせ先 *

ミサワホーム(株) 経営企画部コーポレートコミュニケーション課 奥本博之 麻生和広

TEL : 03-3349-8088 / FAX : 03-5381-7838 / E-mail : Kaduhiro_Asou@home.misawa.co.jp

【参考資料】モデルプラン 「33-2E-1」 33坪東入りタイプ
(基本プラン「32-2E-1」にミニラボをプラスしたカスタマイズプラン)



1F

1 宅配ビルトインBOX

在宅時でも非対面で荷物を受け取れ、感染のリスクを軽減できます。“在宅ワーク時に集中が切れない”というメリットもあります。

2 玄関(負圧換気)

機械換気で、玄関に浮遊するウイルスや花粉などを強制的に排出。感染リスクを抑える玄関リモコンキーもご用意しています。

3 ただいま動線

玄関から洗面所が近いいため、帰宅したらすぐに手洗いができます。清潔習慣が身に付きやすい設計でウイルスの持ち込み対策。

4 ファミリークロゼット

リビングにコートを持ち込まなければ、ウイルスの飛散を未然に防ぐことができます。花粉対策としても効果的なスペースです。

5 約3mの高天井リビング

在宅ワークの期間でもご家族でおおらかに過ごせる、ゆとりあふれる空間。高窓からはたっぷり採光できて、明るく健康的です。

6 アウトリビング・ダイニング

室内から連続した、自然の中でやすらげるパブリックスペース。アウトリビングやアウトダイニングなど多彩に活用できます。

7 ミニラボ

仕事や電話、WEB会議などに集中しやすい個室タイプの在宅スペース。リビングにいるご家族とのつながりも生み出す設計です。

8 2WAYゾーニング

キッチンまわりと収納・玄関まわり、行き止まりのない2つのサーキュレーションプランがつながった、暮らしやすい動線です。

9 ローリングストック収納

玄関側から食料品をストックできて、使用するときはダイニング側から利用できます。ステイ時にも食料を常備できて安心です。

2F

10 2階4部屋設計

在宅ワークや自宅療養はもちろん将来、家族が増えたり、ライフスタイルが変化しても対応しやすいフレキシブルなプランです。

11 マルチスペース

仕事の合間に趣味やヨガ、ストレッチなど気分をリセットできるスペースです。ライフスタイルに合わせて活用することができます。

12 主室

ホームオフィスやウォークイン・クロゼット、バルコニーとつながる設計。働く・休む・憩う・語らうなど多彩な活動の場です。

13 ホームオフィス

WEB会議や電話、しっかりと専念すべき作業などのために、ご家族の声や生活音をなるべく排除し、集中しやすいワークスペース。

14 自宅療養プランニング

万が一に備えて、2方向通風や機械換気などにより、ほかの部屋をより安全に保つためのプラン計画。トイレも近接しています。