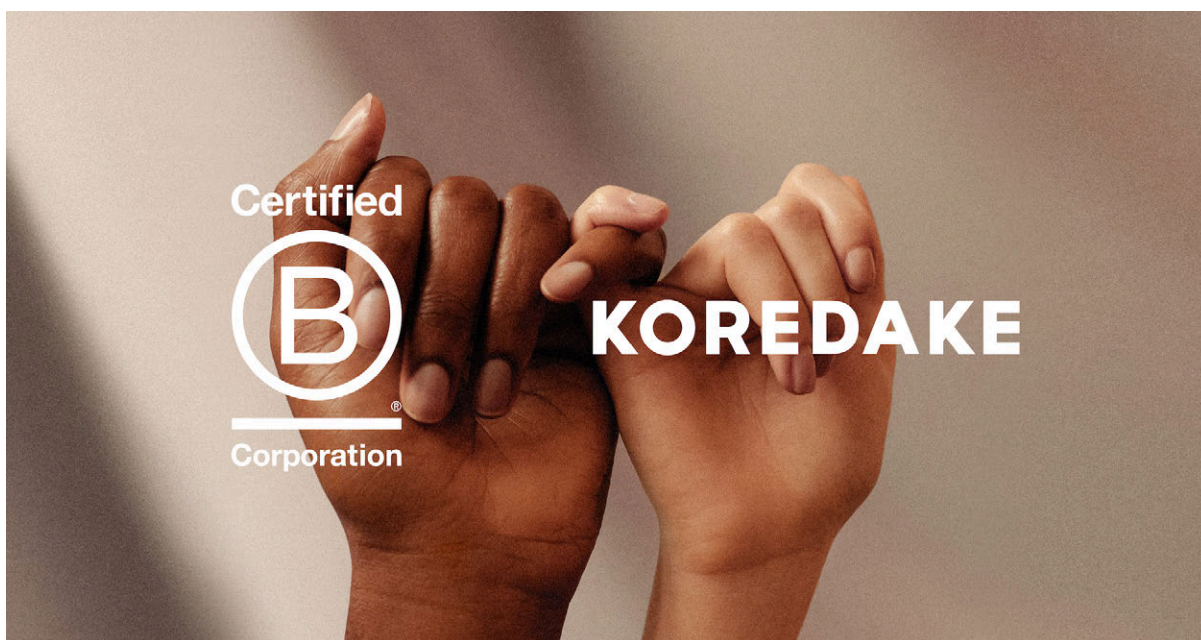


『KOREDAKE』を展開するメップル

国内ウェルネス業界初となる国際認定制度「B Corp」を取得

“サステナブルなブランドを目指して、この取得を新たなスタートに”



「がんばらないウェルネス。」を掲げ、完全栄養食のウェルネスプロテイン『KOREDAKE』を展開する株式会社メップル（本社：東京都渋谷区 / 代表取締役CEO：鈴木 友樹）は、社会の公正・環境への配慮など様々な面で公益性の高い企業に与えられる国際的な認証制度「B Corporation認証（以下 B Corp）」を2023年11月に取得いたしました。

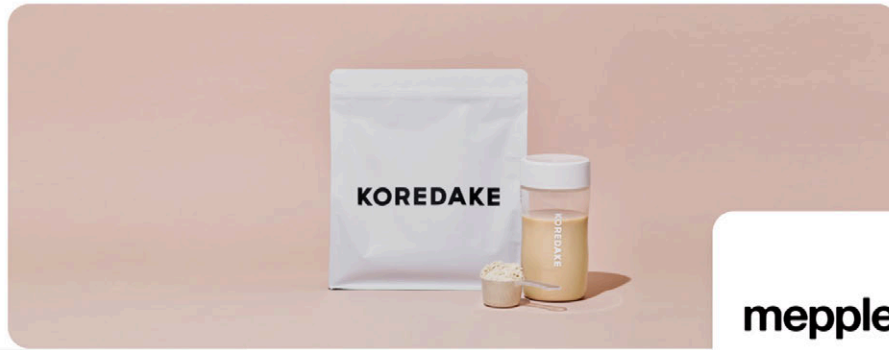
「B Corp」は、事業の透明性や製品の品質だけではなく、地球環境や地域社会、従業員や顧客など、すべてのステークホルダーの存在を考慮して活動を行う企業に与えられるグローバル認証です。世界各国で約8,100社からなるグローバルコミュニティにおいて、日本では33社目*の認証となり、国内のウェルネス業界（健康食品業界）では初*の取得となりました。

*自社調べ 2023年11月時点

これまで『KOREDAKE』は、健康的なキレイを目指す人のための完全栄養食として、プラントベースの国産ソイプロテインを届けてまいりました。その中で、植物由来のものを使用したパッケージやスプーンなど、環境配慮やサステナビリティを追求してきたのは、心とからだの健康の先の、自分らしさの実現をサポートする“ウェルネスブランド”を目指しているからです。『KOREDAKE』と共にある日々が、ユーザーにとって良い選択のひとつになってほしいと願っています。

今回の「B Corp」取得は決してゴールではなく、国際的なサステナブル企業としての、そして社会により良い意義を果たすための新たなスタートです。「B Corp」の更新される基準に伴い継続的に行われる審査を満たしながら、今後も事業を推進してまいります。

認証企業ページ：<https://www.bcorporation.net/en-us/find-a-b-corp/company/mepple-inc/>



Headquarters
Tokyo, Japan

Certified Since
November 2023

Industry
Food products

Sector
Wholesale/Retail

Operates In
Japan

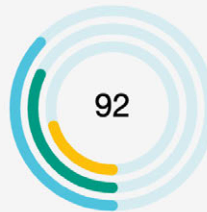
Website
<https://koredake.co.jp/>

Mepple, Inc.

Mepple, Inc. is a Japanese wellness company founded in 2018 with the mission of “to make wellness without hard work commonplace”. Under this mission, Mepple develops a complete nutritional diet and 100% plant-based protein, “KOREDAKE”. It combines 33 nutrients necessary for our bodies, including protein, dietary fiber, and 26 vitamins and minerals, in an ideal balance in one meal under the supervision of a registered nutritionist. The use of high quality ingredients and natural sweeteners provides a natural, easy-to-drink sweetness and delicious taste. The packages printed with BOTANICAL INK and spoons made from plant-derived biomass, in pursuit of environmental friendliness and sustainability.

Overall B Impact Score

Based on the B Impact assessment, Mepple, Inc. earned an overall score of 92.0. The median score for ordinary businesses who complete the assessment is currently 50.9.



- 92 Overall B Impact Score
- 80 Qualifies for B Corp Certification
- 50.9 Median Score for Ordinary Businesses

■『KOREDAKE』が取り組む7つのアクション

<安心の大豆たんぱく>

国産100%で、大豆の生産から消費、廃棄までを追跡可能な状態にする「トレーサビリティ」の向上に取り組むサプライヤーから調達しています。

<100%プラントベース>

33種類すべての原材料には、肉・魚・卵・乳製品・はちみつなど、動物由来のものを一切含みません。地球環境にもやさしいプロテインです。

<賞味期限の延長>

リニューアル後、栄養素の配合量を調整し、賞味期限を1年から2年に延長しました。保存期間を長くすることで、フードロス削減に貢献します。

<インクや外箱も環境に配慮>

パッケージには「ボタニカルインキ」を使用。外箱は、森林の生物多様性や働く人の権利を守りながら生産された製品であることを証明する「FSC認証」を取得しています。

<付属品も植物由来に>

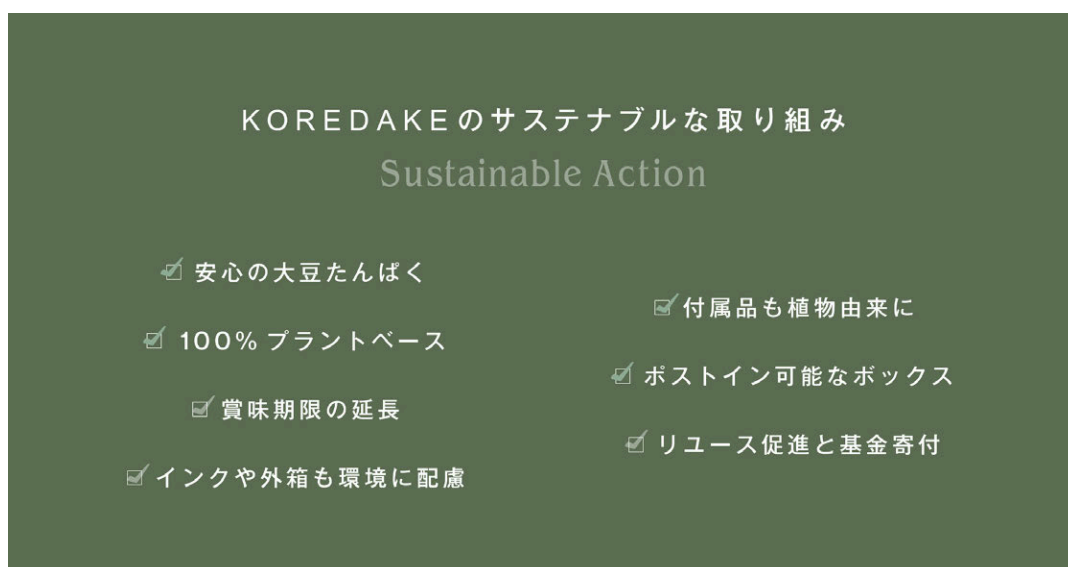
付属品のオリジナル計量スプーンは植物由来で土に還る生分解性です。シェイクパックには、国産竹の間伐材を使用した竹紙100%のストローを同梱しています。

<ポストイン可能なボックス>

シェイクパックはポストイン可能なサイズの箱でお届けします。梱包資材に使用する資源の量も少なく、再配達を防止できるため、配送にかかる際のCO2削減に貢献します。

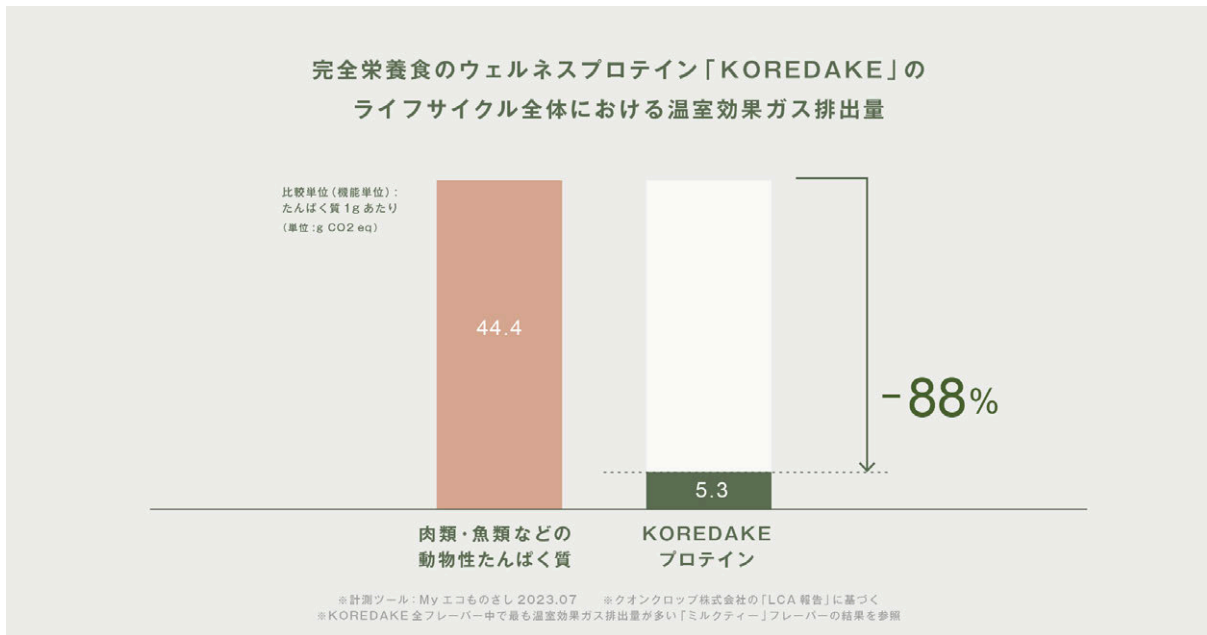
<リユース促進と基金寄付>

KOREDAKEは付属スプーンをリユースする。必要以上にもらわないという選択を推奨しています。「スプーレスプラン」で購入した場合、1購入あたり10円をゼロウェイスト推進基金へ寄付しています。



■『KOREDAKE』によって《約88%》の温室効果ガス排出量の削減に

『KOREDAKE』プロテインの原材料調達から販売及び破棄まで温室効果ガス排出量を測定し、環境負荷軽減に貢献している点も評価していただきました。クオックロップ株式会社のMyエコモのさし (<https://myecomonosashi.com/>) の分析によって、“動物性由来のたんぱく質源である肉類や魚類と比較して、約88%の温室効果ガス排出量の削減に貢献”している結果となりました。食品業界での二酸化炭素排出は輸出入における輸送時に排出されるものだけではなく、畜産における温室効果ガス排出量も大きな課題となっており、植物性由来のたんぱく質源である国産大豆である点が大きな環境負荷削減となっています。



■ 株式会社メップル 代表 鈴木 友樹 より

「B Corp」の取得には大変なハードルがありました。それでも資金調達の傍ら、取得のために奔走したのは、メップルを持続可能な会社にするためには、いまがベストなタイミングだと考えたからです。

「環境にいい製品をつくりました」で終わるのではなく、持続的に提供しつづけることや、変化の激しい世の中に応じた活動をする、そして本当に必要なものを作っていくこと。

いま「B Corp」を取得することは、メップルに関わるすべての人が、自然な形で目指したい未来へと向かう大きなきっかけになると考えました。

前提として、サステナビリティの維持と営利活動は両立が難しいという現実があります。一方で、利益を度外視してまで活動することは、長期的に見てサステナブルではありません。

私たちは、真のサステナブルとは、利益があってこそ実現できるものだと考えています。まずは目の前の人に本当にいいものを届ける。利益にこだわる。それがメップルの考える「がんばらないサステナブル。」です。

まだスタート地点に立ったばかりの私たちですが、私たちの想いに共感してくれる人と手を取り合いながら、無理なくがんばらない持続可能な世界に向けて進んでいきます。



< 『KOREDAKE』 Official note では「B Corp」認証取得支援コンサルタント岡望美さんとの対談を公開！ >

<https://note.com/koredakejp/n/nf9d14c926326>

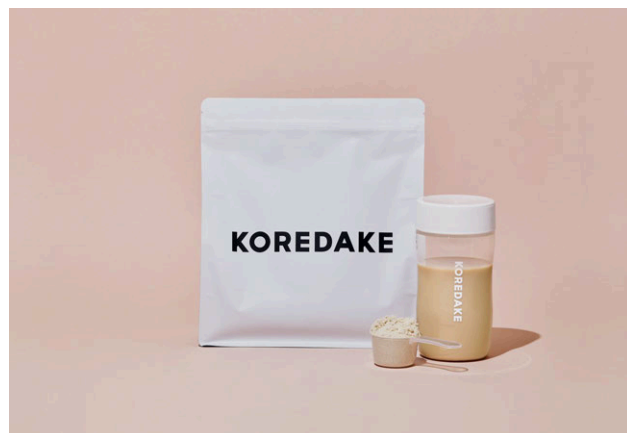
■ B Corp とは

2006年にアメリカで設立された非営利団体「B-Lab」によって、環境や社会の持続可能性を考慮し社会への説明責任を引き受ける企業に与えられるグローバル認証です。ビジネスにおける「成功」の意味を再定義し、よりインクルーシブでサステナブルな経済の構築を目指し発足。認証条件は、ガバナンス・従業員・コミュニティ・環境・カスタマーの5つの分野から構成される認証試験をクリアすることで、環境・社会に配慮した事業を行い、透明性や説明責任などにおける最も高い基準を満たすことが求められます。

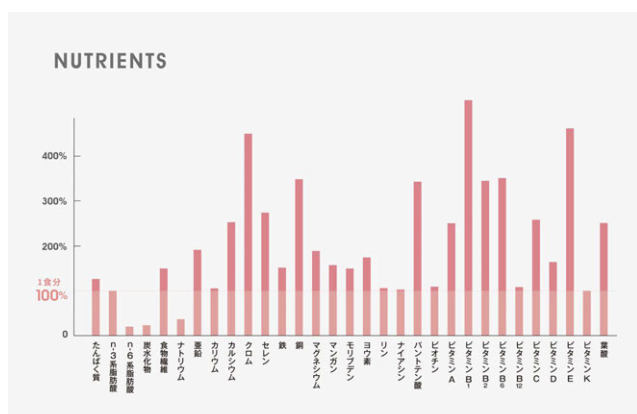
■ 完全栄養食のウェルネスプロテイン『KOREDAKE』

『KOREDAKE』は、たんぱく質、食物繊維、26種のビタミン・ミネラルなど、からだに必要な33種類の栄養素をたっぷりと含んだ完全栄養食です。健康的なキレイを目指す人のために、管理栄養士監修のもと最新版の厚生労働省「日本人の食事摂取基準（2020年版）」に基づき、日々の食事で不足しがちな栄養素を理想的なバランスで1食にまとめています。

低糖質・低カロリーなので、忙しい時の栄養豊富な朝ごはん、手軽な栄養補給、ダイエット時の1食の置き換えにもオススメです。毎日必要な栄養をすべて摂りながら、健康的でキレイなカラダを目指せます。また、100%プラントベースとして32種類すべての原材料には、肉・魚・卵・乳製品・はちみつなどの動物由来のものを一切含みません。



「ボタニカルインキ」によるパッケージや、植物由来のバイオマスによるスプーンを使用しており、環境配慮やサステナビリティを追求しています。心とからだの健康の先の自分らしさの実現をサポートする“ウェルネスプロテイン”として、おいさと栄養バランスを両立した安心安全な商品開発を追求し続けてまいります。



推定値 厚生労働省「日本人の食事摂取基準（2020年版）18~49歳女性」に基づく（熱量・n-6系脂肪酸・炭水化物・ナトリウムを除く）

■ 『KOREDAKE』の特徴

- ・ からだに1に必要な33種類の栄養素をすべて配合※
- ・ おいしく飲みやすい「ミルクティー味」「アーモンド味」「ピーチ味」「カカオ味」「抹茶味」
- ・ プラントベースの国産ソイプロテイン
- ・ 高たんぱく22g以上 / 食物繊維8,500mg以上
- ・ 管理栄養士 監修
- ・ 8つのフリーを実現（グルテンフリー / 白砂糖フリー / 人工甘味料フリー / デイリーフリー / GMOフリー / 着色料フリー / 保存料フリー / 酸化防止剤フリー）
- ・ 厳しいチェックと徹底した品質・衛生管理のもと《日本国内の認定工場》で製造

※厚生労働省「日本人の食事摂取基準（2020年版）/18~49歳女性」に基づく（熱量・n-6系脂肪酸・炭水化物・ナトリウムを除く）

■ “シェーカーなし” でおいしく飲む「シェイクパック」

日本初*となる“シェーカーなし”でそのままおいしく飲むことができるプロテインとして、個包装タイプの「シェイクパック」は、ピーチ/ミルクティー/アーモンドの定番3フレーバーに加え、カカオ/アーモンドの限定フレーバーが含まれた4食セットと8食セット、28食セットで展開しています。パッケージに水やミルクを入れ、シェイクし、付属の竹ストローで飲む、新感覚のプロテインドリンクです。

パッケージには植物由来のインクを使用し、竹ストローは国産竹の間伐材100%で作られ、環境に優しい設計です。箱はいつでもお届け可能なポストインサイズで設計されています。

*自社調べ（国内のプロテイン商品として/2022年2月発売時 時点）

【ウェルネス】とは身体の健康だけではなく、「前向きに生きようとする心」や「自分に適したライフスタイルの確立」など、健康を広義的にとらえた概念です。世の中の変化が激しく何らかのストレスを受ける現代において、『KOREDAKE』は「無理をせず、けど心身健康で自分らしくいられること」がウェルネスな状態であると考えています。

ブランドサイト（EC）：<https://koredake.co.jp/>

公式Instagram：https://www.instagram.com/koredake_official/

公式Twitter：<https://twitter.com/koredakejp>

公式LINEアカウント：<https://lin.ee/4baMyJq>

■ 私たちと共に、あなたらしく、未来に向かう仲間を募集しています！



この度、株式会社メップルは渋谷にオフィスを移転しました！綺麗な自然光がたっぷりに入る暖かなオフィスでは、メンバー同士のコミュニケーションから日々たくさんのアイデアやクリエイティブが生まれています。“がんばらないウェルネス”をたくさんの人へ届けていくために、共に働く方をお待ちしています。

採用情報：<https://mepppleinc.notion.site/6d2ac4e68b284b2bac124e6c48ebb8a4>

関連記事：「優れたブランドは、優れたチームから生まれる。だから、メップルはチームづくりに全力を注ぐ。」

<https://mepppleinc.notion.site/6d2ac4e68b284b2bac124e6c48ebb8a4>

■ 会社概要

「“がんばらないウェルネス”を、あたりまえにする。」をミッションに、完全栄養食のウェルネスプロテイン『KOREDAKE』を展開。2023年11月に、W fund と T&D Innovation Fund (Spiral Innovation Partners) をリード投資家として、三菱UFJキャピタル、中川 綾太郎氏（株式

会社newn 代表取締役)、その他の投資家を引受先とした第三者割当増資により、シリーズAラウンドにおいて2億円の資金調達を実施。ウェルネス市場を盛り上げるべく、ウェルネスブランドの更なる発展に向けて猛進中。

社名：株式会社メップル (Mepple, Inc.)

代表：鈴木 友樹

設立：2018年1月11日

所在地：東京都渋谷区松濤1-29-11

URL：<http://mepple.jp/>

【本件に関するお問い合わせ先】

株式会社メップル 広報窓口：pr@mepple.jp