

日本初の“スチーム生食パン専門店”「STEAM BREAD EBISU」
スチパンの新商品で秋を先取り！旬の味覚“マロン”が登場

マロングラッセとラム酒が香る大人のサンド
「濃厚モンブラン#スチパンサンド」

限界まで栗を練りこんだ贅沢すぎる味わい
「栗好きがもっと栗を好きになる モンブラン#スチパン」

9月5日（日）より数量限定販売！

URL: <https://steam-bread.com/>

株式会社アシスネットが運営する日本初の“スチーム生食パン専門店”「STEAM BREAD EBISU（スチームブレッド エビス）」から2021年9月5日（日）より、大人気の秋の味覚「マロン」をたっぷりと贅沢に使用した新商品、人気のフルーツサンドシリーズから「濃厚モンブラン#スチパンサンド」（2個入り／税込750円）と、看板商品の#生スチパンから秋限定フレーバー「栗好きがもっと栗を好きになるモンブラン#スチパン」（税込1,400円）の販売を開始します。



当店は「#食パンをもっと多様に」をキーワードに、今まで家庭用に提供されてきた食パンの概念に縛られない、驚くほどもっちりしっとりとした日本初の“スチーム生食パン”という新しいジャンルの食パンを提供する店舗として2021年2月10日にオープンしました。

この度、秋を一足早く感じていただけるような、「マロン」たっぷりの季節限定商品を、9月5日（日）より販売いたします。人気のフルーツサンドと、シンプルにパンと栗のハーモニーを味わえるスチパンの2商品をご用意。

「濃厚モンブラン#スチパンサンド」(2個入り/税込750円)は、人気のフルーツサンドを秋仕様にリニューアル。濃厚でありながら甘さ控えめのモンブランクリームは隠し味のラム酒が効いた大人な味わいに仕上げ、トッピングを渋皮栗であしらいました。「栗好きがもっと栗を好きになるモンブラン#スチパン」(税込1,400円)は、当店のこだわりが詰まった自慢の#生スチパンに、マロンペーストをふんだんに織り込みました。

栗をこれでもかというほど使用した期間限定商品で、秋の訪れを感じてみてはいかがでしょうか。

新商品概要

■「濃厚モンブラン#スチパンサンド」(2個入り/税込750円)

マロンペーストをメインとしたモンブランクリームと STEAMBREAD 特製生クリームハイブリッドな味わいです。モンブランクリームは甘さ控えめで、栗本来の旨味や甘味を感じることができ、隠し味としてラム酒を採用することでより深みのある大人の味わいに仕上げています。

トッピングに渋皮栗を乗せるだけでなく、クリームにも栗を入れることで、これでもかというくらい栗の美味しさを感じられる贅沢な逸品です。

【概要】

販売期間：9月5日（日）～9月30日（木）

価格：750円（税込）

販売場所：STEAM BREAD EBISU 店頭にて

販売時間：12時～20時（売り切れ次第終了）



■「栗好きがもっと栗を好きになるモンブラン#スチパン」(税込1,400円)

マロンペーストを限界まで織り込むことで、食べた瞬間から口いっぱいに栗の香りが広がります。当店の看板商品である生スチパンのしっとりとした生地との相性も良く、甘すぎず栗の香りがしっかりと引き立っています。

アクセントとしてマロングラッセを入れてバランスをとることで、思う存分栗の風味と旨みを楽しむことができる秋らしい生スチパンに仕上がりました。

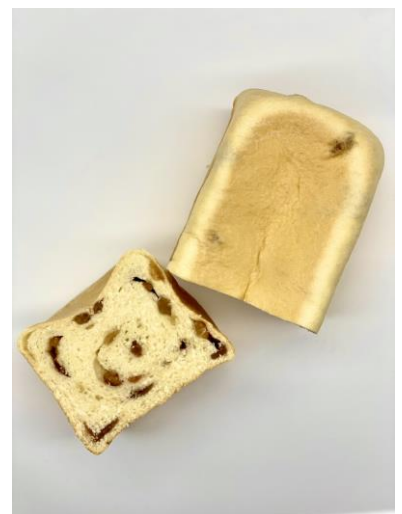
【概要】

販売期間：9月5日（日）～9月30日（木）

価格：1,400円（税込）

販売場所：STEAM BREAD EBISU 店頭、オンラインサイトにて

販売時間：10時～20時（売り切れ次第終了）



ポップアップストア（催事） 出店場所概要

【出店場所】

・ザ・メイン ホテルニューオータニ 東京

期間：2021年9月11日（土）、12日（日）

住所；〒102-8578 東京都千代田区紀尾井町4-1

販売場所：ザ・メイン ホテルニューオータニ 東京 催事スペース

販売商品：通常商品

※催事でのご予約は受け付けておりません。ご了承ください。

STEAM BREAD EBISU 店舗概要

店名：STEAM BREAD EBISU | スチームブレッド エビス

所在地：〒150-0021 東京都渋谷区恵比寿西1丁目3-10

ファイブアネックス 1F (JR 恵比寿駅徒歩2分)

TEL：03-6455-3032

営業時間：10:00～20:00（売り切れ次第閉店）

定休日：なし

HP：<https://steam-bread.com>

Instagram：

<https://www.instagram.com/steambreadebisu/>



《事前予約&決済はこちらから》

URL：<https://www.tablecheck.com/shops/steam-bread-ebisu/reserve>

【本件に関するお問い合わせ先】

『STEAM BREAD EBISU』 PR 事務局（株）プラチナム内） 矢島・川畑・小林

TEL:03-5572-6071/MAIL: steam-bread@vectorinc.co.jp