

<発表資料>

2023年2月21日 23011

## プレミアムヘアケア「LISSAGE VOGNE(リサーチ ヴォーニュ)」をリニューアル 「頭皮タイプ」×「髪質タイプ」に合わせ 24通りから選ぶパーソナルヘアケアを提案

花王株式会社(社長・長谷部佳宏)は、2023年4月29日、パサつきやうねりといった変化を感じはじめた大人の髪に向け、カウンセリングブランド「LISSAGE(リサーチ)」のヘアケアライン「LISSAGE VOGNE(リサーチ ヴォーニュ)」をリニューアル発売します(6品目 12品種・1,500~3,000円<税込 1,650~3,300円>)。

ゴワつきが気になる髪内部をやわらかくときほぐし、素直で手触りのよいしなやかな状態に整える髪の誘導美容液『リサーチ ヴォーニュ エッセンスリード』(2,200円<税込 2,420円>)をはじめ、頭皮タイプと髪質タイプを組み合わせた24通りから選ぶパーソナライズ商品をラインアップしました。

今回、花王が長年のヘアケア研究で培った技術を採用。高い技術力と、化粧品ブランドとしてのカウンセリング力により、新たなパーソナルヘアケアを提案します。これにより、ハイプレミアムヘアケア市場への対応を強化していきます。



### 1. 発売の背景

「LISSAGE」は、1992年に誕生したカネボウ化粧品の国内主力カウンセリングブランドで、2022年に30周年を迎えました。誕生以来、一貫したコラーゲン研究<sup>\*1</sup>のもと、“個肌”にあわせたお手入れを提案してきました。2000年には毛髪と頭皮のヘアケア悩みに着目したヘアケアライン「Vogne(ヴォーニュ)」を導入。一人ひとりにあわせたスキンケアとヘアケア提案で、美しさをトータルにサポートできるようになりました。

「LISSAGE」では、これまでの店頭でのカウンセリングを通じ、「自分の髪にぴったりのヘアケアがわからない」と思っているお客さまがいることがわかっていました。また、髪質と頭皮の状態は常に相関性があるわけではなく、その組み合わせで一人ひとりにあったヘアケアが必要であると感じていました。

そこで、花王は、スキンケアカウンセリングのメソッドを備えた国内化粧品ブランド「LISSAGE」から、一人ひとりの「頭皮タイプ」×「髪質タイプ」で選ぶパーソナルヘアケア「LISSAGE VOGNE」を発売し、個々の髪に寄り添ったヘアケア提案を行なっていきます。

\*1 肌をうるおすコラーゲン研究

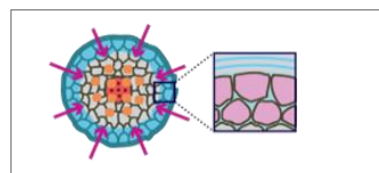


頭皮タイプ・髪質タイプの組み合わせ 24通りから選ぶパーソナライズ商品のラインナップ

## 2. 商品の特長

今回リニューアル発売する「LISSAGE VOGNE」では、洗顔後に誘導美容液を使用するというスキンケアのステップをヘアケアに応用しています。シャンプーでは「洗い出す」(頭皮の皮脂汚れと髪表層・髪内部からゴワつきの原因となる不要なカルシウムを洗い出す)、誘導美容液では「ときほぐす」(髪内部にあるコルテックス表層を柔軟化する)、トリートメントでは「満たす」(傷んで毛髪内部が空洞化した髪の芯まで浸透し補修する)のヘアケアステップを提案します。触りたくなるほどのしなやかな髪へ導きます。また、全アイテムに加水分解コラーゲン(保湿)を配合。香りは、天然精油配合のみずみずしいフルーティフローラルに統一しました。

中心商品となる『リサーチ ヴォーニュ エッセンスリード』は、シャンプーのあと、洗い流すタイプのトリートメントの前に使用することで、その後のトリートメントの美容成分がなじみやすい髪へ導く誘導美容液です。毛髪柔軟化成分が髪の内部にあるコルテックス表層をやわらかく整え、ゴワつきが気になる髪内部をやわらかくときほぐし、素直で手触りのよいしなやかな状態に導きます。



毛髪柔軟成分が髪の内部にあるコルテックス表層をやわらかく整える。毛髪断面(イメージ図)

パッケージは「LISSAGE」らしい白を基調とした洗練されたデザインにリニューアルしました。また、『リサーチ ヴォーニュ ヘアメンテナンスシャンプー』の本体には、ケミカルリサイクル PET 素材を、同商品のレフィルと『リサーチ ヴォーニュ エッセンスリード』、『リサーチ ヘアメンテナンストリートメント』のチューブには、バイオ素材を使用しています。さらに、『リサーチ ヴォーニュ エクストラ ヘアチェンジ a』では、樹脂量を削減し、環境にも配慮しています。

## 3. コミュニケーション

「LISSAGE」では、花王独自開発の AI 解析技術を搭載し、24 通りの組み合わせから、しなやかな髪へ導くヘアカウンセリングツール「KAMI-TECH」を開発。今回のリニューアルに合わせて、主な取り扱い店に導入します。アンケートのあと、髪画像を AI で解析し、現在の髪の状態を短時間で簡単に測定。「頭皮タイプ」と「髪質タイプ」に着目したヘアカウンセリングを提供し、一人ひとりのお客さまにお勧めのアイテムを提案することで、お客さまとのつながりをさらに強化してまいります。





店頭ヘアケアカウンセリングツール「KAMI-TECH」(イメージ)


## 4. 商品概要


※表示の価格はメーカー希望小売価格です。

商品名	リサーチ ヴォーニュ ヘアメンテナンスシャンプー リサーチ ヴォーニュ ヘアメンテナンスシャンプー (レフィル) 3 種 (O:オイリー頭皮タイプ・N:ノーマル頭皮タイプ・D:ドライ頭皮タイプ )
内容量・価格	本体 400ml・2,000 円(税込 2,200 円) レフィル 350ml・1,500 円(税込 1,650 円)
商品特長	髪内部からゴワつきの原因となる不要なカルシウムを洗い出し、頭皮の皮脂汚れまで浄化。清らかで美しい髪へと導くシャンプーです。

	<ul style="list-style-type: none"> <li>● タイプ別に保湿成分を配合 O: サボンソウエキス、N: スギナエキス、D: カミツレエキス</li> <li>● 加水分解コラーゲン配合 (保湿)</li> <li>● 洗浄成分(コハク酸・ラウレス硫酸アンモニウム) 配合</li> <li>● ノンシリコン処方</li> <li>● 弱酸性</li> <li>● 天然精油配合のみずみずしいフルーティフローラルの香り</li> </ul>	
--	--	---

商品名	リサーチ ヴォーニュ エッセンスリード	
内容量・価格	220g・2,200 円(税込 2,420 円)	
商品特長	<p>ゴワつきが気になる髪内部をやわらかくときほぐし、素直で手触りの良いしなやかな状態に整える髪の誘導美容液です。シャンプーの後、塗布しすすがずに、トリートメントを重ねづけし、すすぎます。</p> <ul style="list-style-type: none"> <li>● 加水分解コラーゲン配合 (保湿)</li> <li>● 毛髪柔軟化成分(コハク酸) 配合</li> <li>● 天然精油配合のみずみずしいフルーティフローラルの香り</li> </ul>	

商品名	リサーチ ヴォーニュ ヘアメンテナンストリートメント 3 種(H: ハード髪質タイプ・N: ノーマル髪質タイプ・S: ソフト髪質タイプ)	
内容量・価格	240g・2,000 円(税込 2,200 円)	
商品特長	<p>傷んで内部が空洞化した髪の芯まで浸透し、ふっくらと満たして補修するトリートメントです。髪質タイプに合わせて選べる 3 種類のラインアップ。</p> <ul style="list-style-type: none"> <li>● タイプ別に保湿成分を配合 H: スウィートアーモンドオイル、N: ローズヒップオイル*<sup>2</sup>、 S: ホホバオイル</li> <li>● 加水分解コラーゲン配合 (保湿)</li> <li>● 天然精油配合のみずみずしいフルーティフローラルの香り</li> </ul>	

商品名	リサーチ ヴォーニュ エクストラ ヘアチェンジ <sup>a</sup> リサーチ ヴォーニュ エクストラ ヘアチェンジ <sup>a</sup> (レフィル)	
内容量・価格	本体 250g・3,000 円(税込 3,300 円) レフィル 230g・2,500 円(税込 2,750 円)	
商品特長	<p>ダメージを受けた髪のキューティクル表面を高密着ラッピング。美しい仕上がりが持続する週に1、2回の集中トリートメントです。</p> <ul style="list-style-type: none"> <li>● 加水分解コラーゲン・ローヤルゼリーエキス・ 加水分解シルク・アルガンオイル*<sup>3</sup> 配合 (保湿)</li> <li>● 天然精油配合のみずみずしいフルーティフローラルの香り</li> </ul>	

\*2 カニナバラ果実油

\*3 アルガニアスピノサ核油

## 5. 発売日／地域

2023 年 4 月 29 日／全国(ドラッグストア、化粧品専門店)

■参考情報 LISSAGE VOGNE(リサーチ ヴォーニュ) [https://www.lissage.jp/vogue\\_haircare/](https://www.lissage.jp/vogue_haircare/)