


スタートで差がつく、リードが広がる。
KBIのオンデマンドGXサービス

 **GX-PRO**
Green Transformation



PROFESSIONAL
PROACTIVE
SOLUTION

Ready, GX

全世界が温室効果ガス削減に取り組む中、日本も2050年のカーボンニュートラル達成を宣言。

社会全体の変革が必要とされる中、これを経済成長の機会と捉えるGX(グリーントランスフォーメーション)が求められています。

3つの背景

環境変化

気候変動・地球温暖化を抑制するための行動

気候変動等の深刻化に対し、企業は環境負荷を減らすためGXが求められています。



規制強化

2050年カーボンニュートラル宣言の実行

2020年10月、日本政府は2050年までにカーボンニュートラルを実現することを宣言し、官民一体でGXを推進しています。



持続可能な成長

社会の期待と顧客ニーズの変化への対応

GXは、消費者や投資家のニーズに応え、エネルギー効率化によるコスト削減と競争力向上を企業にもたらします。



ビジネス環境の変化

技術

技術のイノベーション

再生可能エネルギー
水素・アンモニア
生成AIなど

情報

情報の公開

CO₂削減
目標設定と実績公表
規制への対応

ビジネスモデル

構造の変化

業界構造の大きな変化
戦略、体制、オペレーションを
変化させる必要性

GX-PRO 3つの強み

GX PROFESSIONAL

エネルギー関連の
プロフェッショナルな
ノウハウ

大阪ガスの100%出資グループ会社として、環境負荷低減や省エネ技術のノウハウを豊富に持っています。

GX PROACTIVE

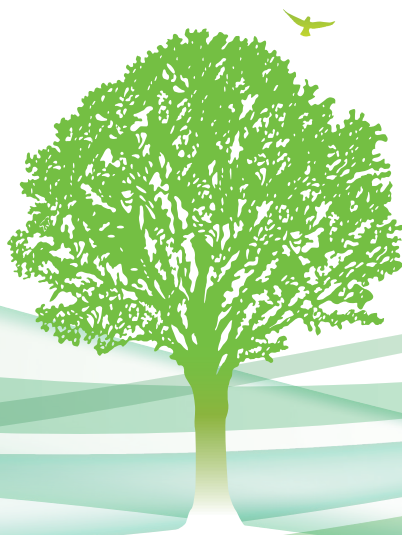
GXについて、
初期段階から
運用までの対応が可能

企画から実行、運用まで、お客さまの課題解決に全段階でサポートする実力があります。

GX SOLUTION

教育から建築設計、
さらにはBPOまでの
トータルソリューション

教育からBPOまで幅広い領域でのトータルソリューションを、ワンストップで提供します。




GX-PRO Green Transformation

対策

GX 進展に伴う変化を戦略的にリードできる人材育成と
企画・実行・運用への対応に向けて。



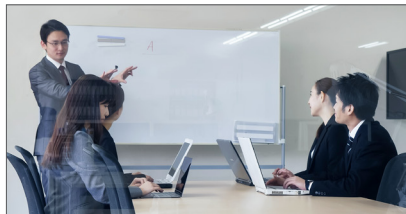


GX-PRO Green Transformation

対策

GX-PROなら、お客さまのニーズにあわせたGX関連サービスが活用できます。企画、実行、運営すべてのステージに対応可能です。

企画フェーズ サービスラインナップ



GX 教育企画

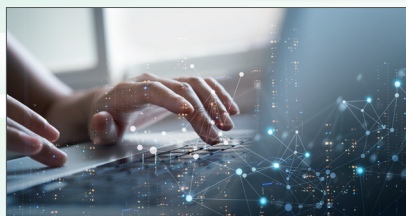
カーボンニュートラル、再生可能エネルギー、脱炭素、省エネルギーなどに関する教育のトータルな企画



省エネサポーター[®]

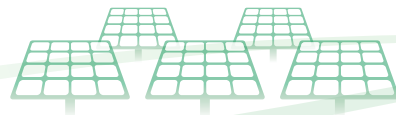
省エネコンサルティング

ZEB(ゼロエネルギービル)やZEH(ゼロエネルギーハウス)等に関する各種建築系のコンサルティング



GX マーケティング

環境負荷低減、SDGs、GX、脱炭素などに関する各種マーケティング企画



実行フェーズ サービスラインナップ



GX 研修

大阪ガスのグループ会社が提供するGX研修は、初学者から専門家まで幅広く対応可能



GX オンライン学習

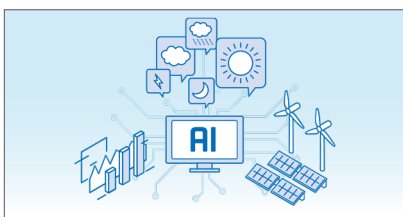
「トップダウン教育」に特化したeラーニングサービスで、GXオンライン教育と最適な学習システムをご提供



GX 展示会

展示会に出展される際の展示会装飾やパンフレット、ノベルティなども環境負荷低減に配慮した材料でご提案

運営フェーズ サービスラインナップ



AI 気象予測関連サービス

大阪ガスエネルギー技術研究所の特許技術を活用した「電力需要AI予測」「太陽光発電量AI予測」「火力発電量AI予測」の3つのサービスをご提供



補助金申請代行 事務代行

これまでの豊富な実績とノウハウで、新電力・エネルギー事業に関する各種補助金申請をサポート



コンタクトセンター

エネルギーやGXに関するテレマーケティングやコンタクトセンターサービスをご提供





■ 大阪本社

〒530-0005 大阪市北区中之島 3-2-18 住友中之島ビル

■ 土佐堀事務所

〒550-0001 大阪市西区土佐堀 1-3-7 肥後橋シミズビル

■ なんば事務所・なんばコンタクトセンター

〒556-0017 大阪市浪速区湊町 1-2-3 マルイト難波ビル

■ 心斎橋コンタクトセンター

〒542-0081 大阪市中央区南船場 4-2-4 日本生命御堂筋ビル

■ 東京オフィス

〒101-0041 東京都千代田区神田須田町 2-8-2 Daiwa 神田須田町ビル

■ 岩本町オフィス

〒101-0032 東京都千代田区岩本町 2-4-10 小田急神田岩本町ビル

■ 名古屋事務所

〒461-0008 名古屋市東区武平町 5-1 名古屋栄ビルディング

