

2023年12月12日

報道関係 各位

住友不動産ヴィラフォンテーヌ株式会社

年末年始の空港需要増加に向けて  
羽田空港の夜を変える、深夜の空港滞在利便性を向上するエンタメ空間

# SPORTS BAR by Villa Fontaine

12月16日(土)グランドオープン 早朝7時まで毎夜営業

住友不動産ヴィラフォンテーヌ株式会社(本社:東京都新宿区、代表取締役:榎井俊幸、以下「当社」)は、運営する羽田空港第3ターミナル直結、日本最大のエアポートホテル「住友不動産ホテル ヴィラフォンテーヌ プレミア/グランド 羽田空港」の新たな飲食店舗として、羽田エアポートガーデン内に「SPORTS BAR by Villa Fontaine(以下「当施設」)」を2023年10月よりプレ営業を行っておりましたが、12月16日(土)17時よりグランドオープンする運びとなりましたのでお知らせいたします。

当施設は、深夜の空港滞在利便性を高める取り組みとして翌朝7時まで営業し、国内外の様々なスポーツが視聴できる映像設備をはじめ、言語を問わず楽しむことができるダーツ、各種アルコールやフードメニューを取り揃えております。

24時間国際拠点空港化が進む羽田空港は昼夜を問わず旅客が行き交う交通の要であり、とりわけ国際線旅客は今後もさらに増加することが見込まれています。深夜便や早朝便の利用など夜間の空港滞在における利便性向上はかねてより課題のひとつとなっているなか、当施設はホテル宿泊者のみならず空港利用者がナイトライフを楽しめる空間を提供し、スポーツ・ゲームなどのエンターテインメントを通じて利用者同士の国際文化交流を促進いたします。

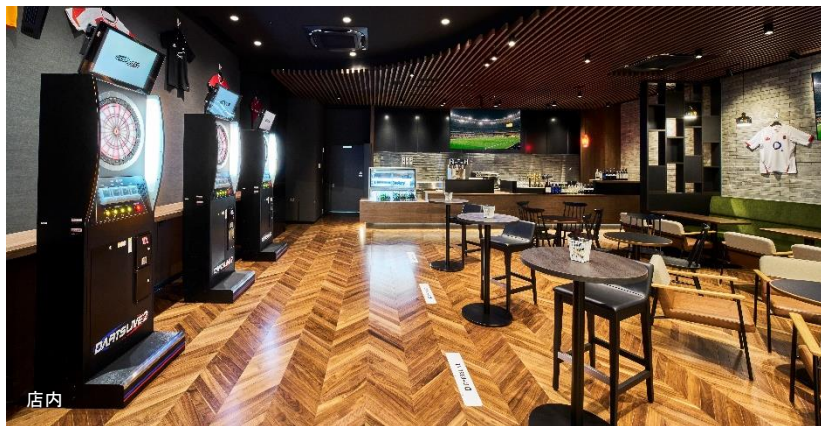


※日本国内のエアポートホテルとして、同一建物内にある客室数は日本最大です。(2022年9月 株式会社 JTB 総合研究所調べ)  
※本リリースの内容は2023年12月12日時点のものであり、記載している内容は予告なく変更する場合があります。

<本件に関する報道関係者お問い合わせ先>

住友不動産ヴィラフォンテーヌ株式会社 広報担当 TEL:03-5925-7293

## ■SPORTS BAR by Villa Fontaine について



### ■ 店舗所在地

東京都大田区羽田空港2-7-1

羽田エアポートガーデン 1F

営業時間： 17時～翌7時 無休

問い合わせ： 03-6459-9770

ヴィラフォンテーヌ グランド 羽田空港

### ■ 概要

座席数 約30席

大型モニター3台、ダーツマシン3台

現金、クレジットカードでの支払い可

クラブ ヴィラフォンテーヌ会員優待対象



イタリア、チェコ、オランダのビールをはじめ、山口県岩国市の純米大吟醸「獺祭」、定番の生ビール、東京第1号の地ビール「隅田川ブルーイング」など、国際色豊かなセレクトをご用意。お酒のつまみになるスナック・フードをご用意しているほか深夜のお食事にも対応するパスタメニューも揃えました。

メニュー表はこちら： [https://www.hvf.jp/admin/vf\\_image/sportsbarmenu.pdf](https://www.hvf.jp/admin/vf_image/sportsbarmenu.pdf)



グランドオープン記念

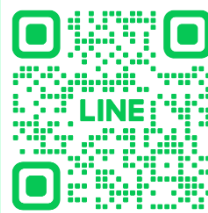
## ドリンク1+1クーポン

使用可能期間：2023年12月16日17時～2024年2月1日7時まで

ドリンク2杯ご注文で、1杯分が割引になる記念クーポン

※ご利用には、ヴィラフォンテーヌ×泉天空の湯 LINE公式アカウントへの友だち登録が必要です。その他の条件はコードを読み取りご確認ください。

読み込みはこちら



2024/02/01 07:00 まで



空港におけるフルサービスのラグジュアリーホテルの客室数は少なく、羽田空港の24時間国際拠点空港化に伴い、新たなラグジュアリーホテルブランド「ヴィラフォンテーヌ プレミア」を立ち上げました。

33㎡の客室から173㎡のスイートルームまで、独立型シャワーブースを完備した全6タイプ、160室をご用意。全室リバービューの開放的な眺望、選び抜かれたこだわりの設えに囲まれるゆとりある客室をご提供します。



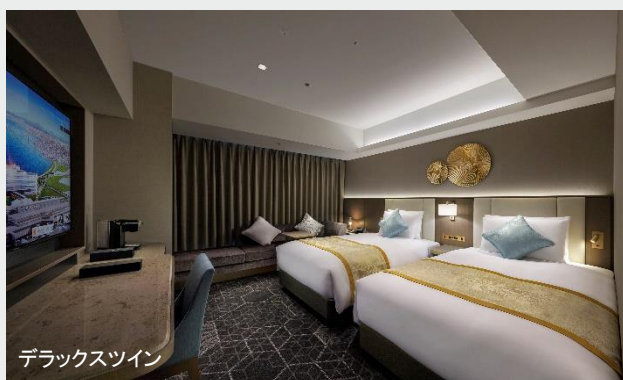
ホテルロビー

部屋タイプ・広さ・部屋数

フォンテーヌスイート	173㎡	1室
プレミアスイート	97㎡	5室
エグゼクティブキング	53㎡	8室
エグゼクティブツイン	49㎡	8室
デラックスキング	33㎡	64室
デラックスツイン	33㎡	74室



エグゼクティブキング



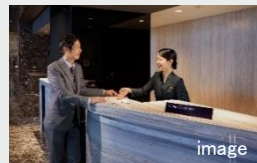
デラックスツイン



フォンテーヌスイート

ホテルステイを快適にする  
きめ細やかなサービス

各地から集まるゲストをサポートいたします。ドアマンによるお出迎え、コンシェルジュサービスはもちろん、お部屋までのベルサービス等、様々なご要望にお応えします。



image



車寄せ

プレミア限定サービス

- 24時間フィットネスジム
- 24時間ルームサービス



「WorldHotels™」は各ホテルの歴史・概念・個性を大切に50年以上の歴史をもつ独自性を大切にするホテルのためのホテルグループです。ヴィラフォンテーヌ プレミア/グランド羽田空港は「WorldHotels」に加盟し、高水準のサービスと寛ぎの時間を提供いたします。  
<https://www.worldhotels.com/>



旅行・出張・MICE等、あらゆるシーンに対応する充実の装備と機能性で上質な滞在をご提供。対面フロントだけでなく、自動チェックイン機を導入するなど、ゲストのフローを最適化することで、快適な滞在を演出します。

また、全室2名以上対応のダブルルーム、ツインルームに加え、3~4名様ご利用の客室、畳の和洋室、車いす利用者にも対応可能なユニバーサルルームなどお客様の様々なニーズに応える客室をご用意しております。



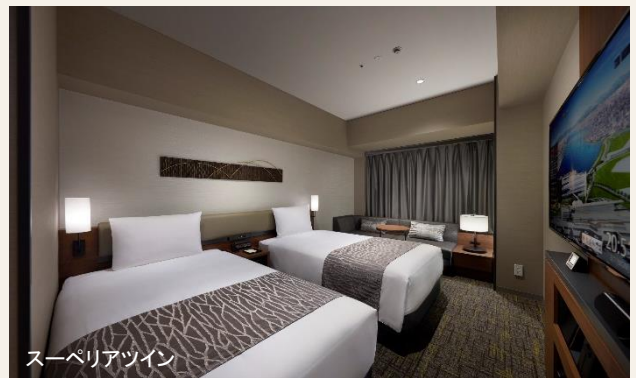
ホテルロビー

部屋タイプ・広さ・部屋数

和洋室デラックス	42㎡	8室
レディースフォース	39㎡	2室
ファミリールーム	36㎡	13室
和洋室	29㎡	58室
スーペリアトリプル	28~30㎡	39室
スーペリアツイン	23㎡	518室
スーペリアクイーン	20㎡	693室
スーペリアキング	24㎡	78室
レディースツイン	18㎡	16室
レディースクイーン	20㎡	40室
モデレートクイーン	18㎡	90室
ユニバーサルツイン	29㎡	2室



和洋室デラックス



スーペリアツイン



スーペリアトリプル



スーペリアクイーン

都内観光、ビジネス拠点に適したホテル

- ランドリールーム
- 外貨両替機&ATM
- クリーニングサービス
- Wi-Fi
- 喫煙室
- 駐車場
- 手荷物預かり

※一部有料のものがございます。



自動チェックイン機



共通エントランス

## ■羽田エアポートガーデンについて（2023年1月31日全面開業）



「羽田エアポートガーデン」は、羽田空港の24時間国際拠点空港化に伴い、求められる多様なニーズに対応するため、世界のハブ空港にふさわしいホスピタリティと機能性を兼ね備えた「全1,717室のエアポートホテル(プレミア・グランドの2つのブランド)」を核に、「MICE対応のイベントホール・会議室」、富士山や飛行機を望む「展望天然温泉」、地方都市や観光地など日本各地と結ぶ「バスターミナル」、日本文化を感じられる銘産品や旅行グッズ等を扱う「物販店舗」、ホテル内レストランからフードコートまで多彩なラインナップを備えた飲食店などが集積する大規模複合施設です。

- ・住友不動産ショッピングシティ 羽田エアポートガーデン  
<https://www.shopping-sumitomo-rd.com/haneda/shopping>
- ・住友不動産ホテル ヴィラフォンテーヌ プレミア 羽田空港／<https://www.hvf.jp/hanedaairport-premier/>
- ・住友不動産ホテル ヴィラフォンテーヌ グランド 羽田空港／<https://www.hvf.jp/hanedaairport-grand/>
- ・天然温泉 泉天空の湯 羽田空港／<https://www.shopping-sumitomo-rd.com/haneda/spa-izumi/>
- ・ベルサール羽田空港／<https://www.hvf.jp/conference/hanedaairport/>

## ■住友不動産のホテルシリーズ「ヴィラフォンテーヌ」

住友不動産ヴィラフォンテーヌは、交通アクセスが良好なロケーション、広くゆとりのある客室や、ゆったりとしたベッド、スタイリッシュな内装などを備えた、ハイグレードな都市型ホテル「ヴィラフォンテーヌ」シリーズを東京都心を中心に運営、2022年12月には羽田空港に日本最大のエアポートホテル「ヴィラフォンテーヌ プレミア／グランド 羽田空港」を開業しました。このほか、リゾート・観光利用のホテル「ヴィラージュ伊豆高原」、「ヴィラージュ京都」、愛犬と一緒に宿泊を楽しむ「inumo(イヌモ)芝公園」などを展開し、本ホテルを含め21ホテル、5,385室を所有するホテルチェーンです。



ヴィラフォンテーヌ プレミア 羽田空港



ヴィラージュ伊豆高原

### 住友不動産 ヴィラフォンテーヌ

住友不動産グループの中で  
当社は**ホテル事業**  
を担う会社です



泉天空の湯

2020年より  
温浴施設  
「泉天空の湯」も  
運営開始

### VILLA FONTAINE PREMIER

羽田空港

### VILLA FONTAINE GRAND

羽田空港・東京有明・東京汐留・東京六本木  
東京田町・大阪梅田

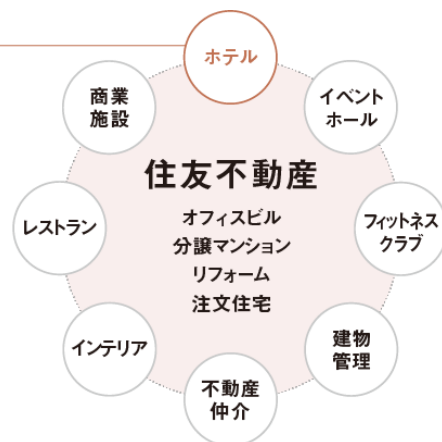
### VILLA FONTAINE

東京浜松町・東京八丁堀・東京茅場町・東京日本橋三越前  
東京日本橋箱崎・東京九段下・東京神保町・東京大手町  
東京新宿・東京上野御徒町・神戸三宮

### VILLAGE

伊豆高原・京都

inumo芝公園 by Villa Fontaine



＜本件に関する報道関係者お問い合わせ先＞

住友不動産ヴィラフォンテーヌ株式会社 広報担当 TEL:03-5925-7293