

2023年6月30日

報道関係 各位

住友不動産ヴィラフォンテーヌ株式会社

大阪・梅田エリア／梅田ガーデン「ホテル ヴィラフォンテーヌ グランド 大阪梅田」

“美と健康”×“和モダン”がテーマのホテル利用者専用複合型スパ

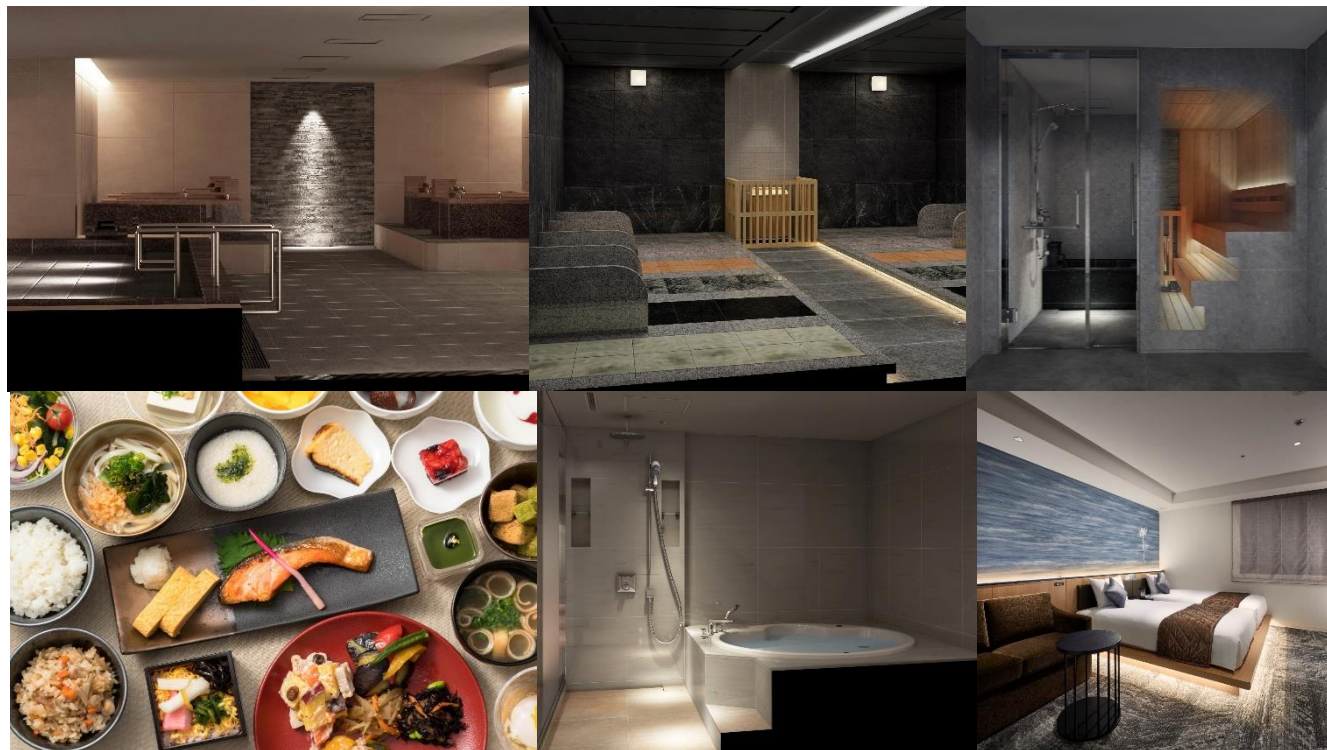
## SPA 爐 -IRORI- by 泉天空の湯

2023年8月1日(火) ホテル開業1周年の節目に堂々オープン

住友不動産ヴィラフォンテーヌ株式会社(本社:東京都新宿区、代表取締役:梶井俊幸、以下「当社」)は、運営する「ホテル ヴィラフォンテーヌ グランド 大阪梅田(大阪市北区、175室、2022年8月1日開業、以下、ホテル)」内に、ホテル利用者専用の複合型スパ「SPA 爐 -IRORI- by 泉天空の湯」(以下、本施設)を2023年8月1日(火)にオープンすることを決定いたしました。

開業以来こだわり続けた“美と健康”×“和モダン”のテーマにより磨きをかけ、旅の途中でもウェルビーイングを高めることができる大浴場、岩盤浴、サウナ、酵素浴、じぶんdeエステなどの豊富な癒しの設備が揃う約800㎡の複合型スパを増設いたします。2020年から展開する当社の“泉天空の湯”の運営を通じて得たノウハウを集約し、既に提供しているこだわりの和食buffetと和モダン基調で統一された客室での滞在を合わせることで「真のグランドオープン」として、“泊まるだけではない・泊まることが目的になるここならではの体験価値”をご提供いたします。

公式サイト:<https://www.hvf.jp/osaka-umeda/>  
 プラン一覧ページ:<https://x.gd/82TVG>

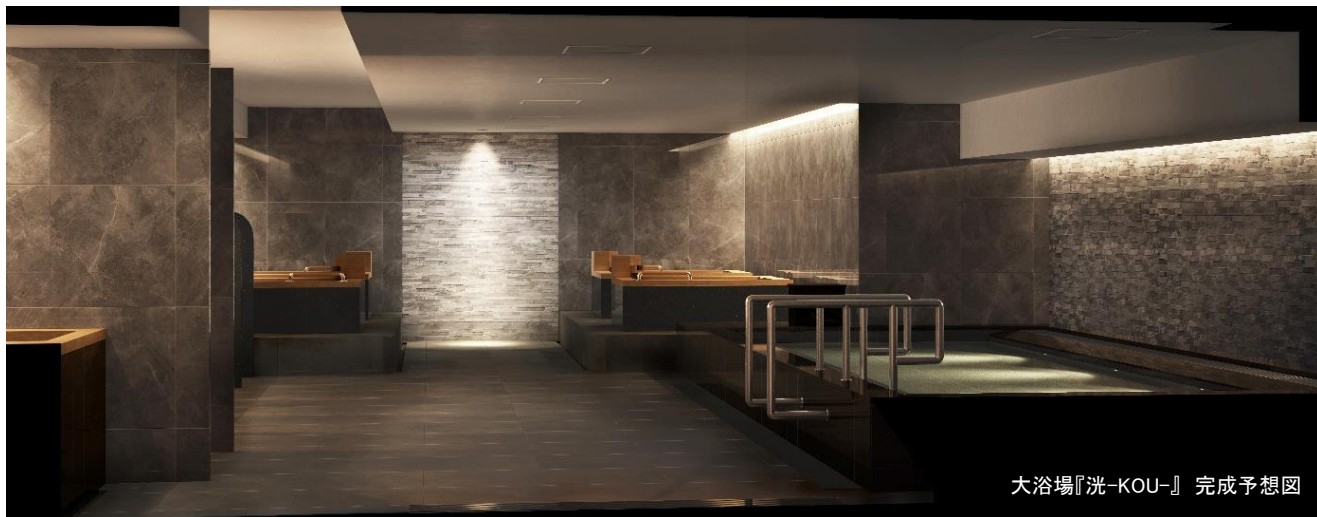


完成予想図および客室、食事イメージ

<本件に関する報道関係者お問い合わせ先>

住友不動産ヴィラフォンテーヌ株式会社 広報担当 TEL:03-5925-7293

■ホテルに居ながら自分磨きに没入できる複合型スパ『SPA 爐 -IRORI- by 泉天空の湯』



大浴場『洗-KOU-』完成予想図

『SPA 爐 -IRORI- by 泉天空の湯』の「爐(いろり)」は古来から伝わる「囲炉裏(いろり)」をイメージして名付けられました。SPA 爐には、火をくべて暖をとるようにパートナーとコミュニケーションを取る場所、全ての人々が安らぐ場所になるようにという思いが込められています。約800㎡に広がる空間は、和モダンを基調としたスタイリッシュと静寂を共存させた設えで統一され、心身の自分磨きに没入できる環境をご用意しています。



スパエントランス 完成予想図

## SPA 爐 -IRORI- by 泉天空の湯

男女別大浴場（沸かし湯）	個別浴槽も完備	無料
岩盤浴	10種の自然石を採用	無料
プライベートバス&サウナ	ミラバスと個室サウナ	有料
プライベートサウナ	じっくり“ととのう”	有料
酵素浴	えん発酵温熱木浴®	有料
ザ・ビューティースイート	セルフエステを満喫	有料

+



客室「篝-KAGARI-」

和モダンの情緒を感じられる客室



和食朝食buffetイメージ

出来立て、健康志向の和食buffet



アロマバー

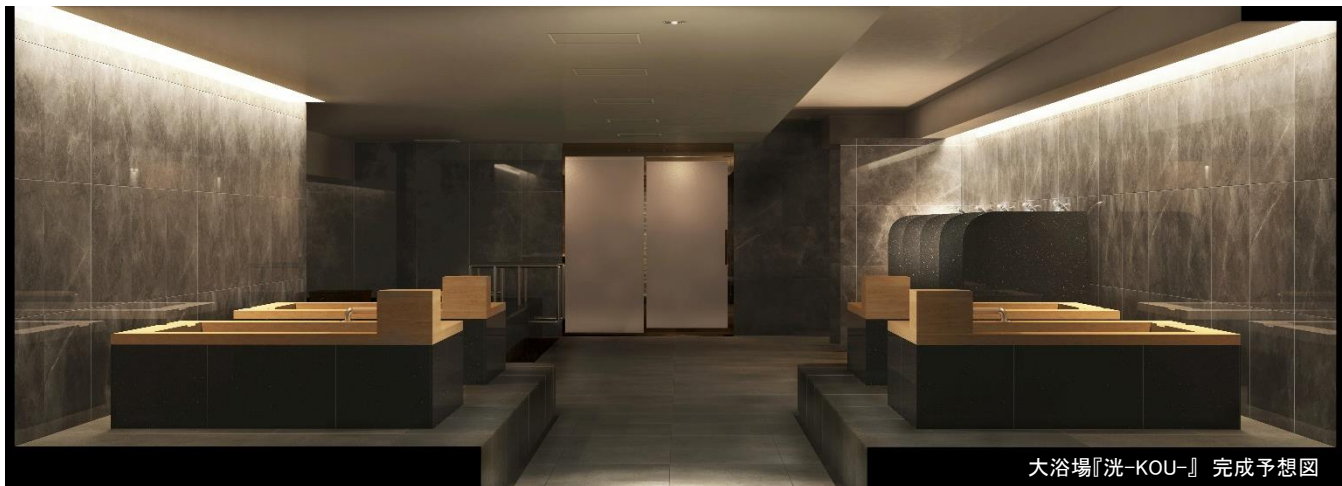
好みで選べるアロマバーで香り演出

ホテルの滞在そのすべてが、自分を磨く新たな滞在価値を創出する。



## ホテル利用者 無料エリア

### ■大浴場（沸かし湯）



大浴場『洗-KOU-』完成予想図

男湯『洗-KOU-』と女湯『琳-RIN-』は、ホテル利用者が無料で楽しめる大浴場エリアです。落ち着いた雰囲気旅の疲れを癒すことができ、ひとりひとりが寛げる「個別浴槽」もご用意しております。また、ホテルとして全国初導入した株式会社サイエンスの「ミラブルzero」を、大浴場内のシャワーヘッドにも採用しました。（一部）※1



脱衣所完成予想図

### ■岩盤浴



岩盤浴『煉-REN-』完成予想図

岩盤浴は『烈-RETSU-』と『煉-REN-』、クーリングルームの『爽-SOU-』と合わせ3部屋、10種類の自然石を使った岩盤浴をお楽しみいただけます。自然石が生み出す癒しの空間をご体感いただけます。



岩盤浴『烈-RETSU-』完成予想図



クーリングルーム  
『爽-SOU-』  
完成予想図

※1 株式会社サイエンス製シャワーヘッド「ミラブルzero」をホテルとして初めて導入。（2023年6月時点、株式会社サイエンス調べ）

## ホテル利用者 有料エリア

本施設の有料エリアはおひとり様でのご利用はもとより、家族やパートナーとのご利用も可能です。「囲炉裏」を囲う様にコミュニケーションをとったり、ゆっくりと自分の時間を過ごしたりと、シチュエーションに合わせてご利用いただけます。

### ■プライベートバス&サウナ



プライベートバス&サウナ完成予想図

サイエンスの「ミラバス」と、個室サウナを1つの部屋で楽しむことができます。プライベートバス併設のサウナで自分らしい“ととのい”体験を。「ミラバス」のマイクロバブル(超微細気泡)の力でお肌の老廃物を除去し、バス・サウナ双方でお楽しみいただけます。

### ■プライベートサウナ



プライベートサウナ完成予想図

プライベートサウナは『漆-URUSHI-』『漣-SAZANAMI-』『禅-ZEN-』『蒼-AO-』の4室。好みに合わせた温度調節が可能で、ととのいチェアや水風呂を完備しており、ご自身のペースで“ととのい”ことができます。

### ■酵素浴



酵素浴完成予想図

電気やガスを使わず、微生物の力だけで発酵させたヒノキパウダーでじっくり全身を温める『えん発酵温熱木浴®』をご用意。一般的な酵素風呂のように酵素エキスや酵素菌等を添加していないため、自然発酵による木の香りや温もりを感じていただけます。

### ■ザ・ビューティースイート『彩-IROHA-』



ザ・ビューティースイート  
完成予想図

『彩-IROHA-』はミラバスに加え、じぶんdeエステのマシンなど様々な美容家電をご用意、自由にご利用いただけます。お好みの映像と音響の演出で自分だけのリラックスした時間をお過ごしいただけます。



■ホテル施設／西日本初となるヴィラフォンテーヌ“グランド”を冠し、上質なおもてなしを提供



**VILLA FONTAINE GRAND**  
OSAKA UMEDA

ホテルブランドロゴマーク



日常の喧噪を忘れられる落ち着いたエントランス空間を抜けロビーへ進むと、木目や緑を多く設えたスタイリッシュなロビーでゲストをお迎えいたします。ロビーに採用したアイランドカウンターでは、ホテルスタッフとゲストがカウンターを隔てることなくきめ細かなサービスを提供するための環境を提供いたします。

“美と健康”がテーマの和食buffetレストラン

グランドエール

ホテル内には、ライブキッチンカウンターを設置した和食buffetレストランを併設。旬の食材などを使ったこだわりのお食事を提供いたします。

INFORMATION

営業時間／7:00～10:00  
(最終入店:9:30)  
利用料金／2,500円(税込)



■ゲストの滞在をサポートする主な施設・サービス

<主な施設・サービス>

24時間フロントサービス／自動チェックイン・アウト機／製氷機／自動販売機／電子レンジ  
アロマバー／コインランドリー／バリアフリートイレ／喫煙ルーム／各種貸し出し品 など

## ■客室／20㎡以上の客室を中心としたゆとりある空間と快適に過ごすための最新設備



篝-KAGARI- モデレートツイン



スーペリアツイン

広々とした和モダンテイストの落ち着いた客室に、新感覚のシャワーヘッド「ミラブルzero」をホテルとして全国初導入(※1)したシャワーブースを設置。シモンズ社製ベッドも配し快適な休眠環境を提供。

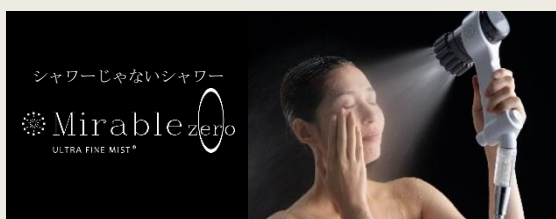
客室タイプ	広さ	ベッド	ベッドサイズ	客室数
スタンダードダブル	16㎡	1台	160cm × 203cm	4室
スーペリアダブル	19㎡	1台	160cm × 203cm	24室
スタンダードツイン	21㎡	2台	100cm × 203cm	52室
モデレートツイン	22㎡	2台	100cm × 203cm	40室
コンフォートツイン	26㎡	2台	110cm × 203cm	6室
スーペリアツイン	28㎡	2台	110cm × 203cm	6室
ユニバーサルルーム	32㎡	3台	100cm × 203cm	1室

※ユニバーサルルームはユニットバスを備えています。

<特別フロア「篝-KAGARI」>

篝-KAGARI- スーペリアダブル	19㎡	1台	160cm × 203cm	8室
篝-KAGARI- スタンダードツイン	21㎡	2台	100cm × 203cm	17室
篝-KAGARI- モデレートツイン	22㎡	2台	100cm × 203cm	13室
篝-KAGARI- コンフォートツイン	26㎡	2台	110cm × 203cm	2室
篝-KAGARI- スーペリアツイン	28㎡	2台	110cm × 203cm	2室

## ホテル初(※1) ミラブルzeroを全室に導入



ウルトラファインバブル(※2)を含んだ3つの水流で、これまでにないような洗浄体験を実感。「流す」から「洗う」という新習慣へ

※1株式会社サイエンス製シャワーヘッド「ミラブルzero」をホテル初導入。(2023年6月時点、株式会社サイエンス調べ)  
 ※2ウルトラファインバブル: 直径1μm未満の泡(ISOで定められた国際標準規格)で、マイクロバブルよりさらに小さく、非常にすぐれた洗浄力を持つ。

## ■国内外からのホテルに対する評価



### Traveller Review Award 2023

世界最大規模の旅行ECサイト「Booking.com」が、世界の旅行者から集まった2億4,000万件を超えるクチコミをもとに、規定の条件を満たした宿泊施設等に対して表彰する制度で、年間を通じて優れたサービスとホスピタリティを提供することに尽力したとして本アワードを受賞しました。



### 楽天トラベル ブロンズアワード 2022

日本最大級の旅行予約サイト「楽天トラベル」が、過去1年間で顕著な実績をあげ、高い評価を得られた宿泊施設を表彰する制度です。  
 ヴィラフォンテーヌ グランド 大阪梅田は楽天トラベル ブロンズアワード 2022を受賞しました。



## ■住友不動産が開発した超高層複合タワー『梅田ガーデン』



外観完成予想図

【40～56階】  
大阪初進出、高級賃貸マンションフロア  
「ラ・トゥール大阪梅田」  
<https://www.sumitomo-latour.jp/osakaumeda/>

【9～39階】  
分譲マンションフロア  
「梅田ガーデンレジデンス」  
[https://www.sumitomo-rd-mansion.jp/kansai/umeda\\_gr/](https://www.sumitomo-rd-mansion.jp/kansai/umeda_gr/)

【4～8階】 ホテル・SPA



## ■住友不動産のホテルシリーズ「ヴィラフォンテーヌ」

住友不動産ヴィラフォンテーヌは、交通アクセスが良好なロケーション、広くゆとりのある客室や、ゆったりとしたベッド、スタイリッシュな内装などを備えた、ハイグレードな都市型ホテル「ヴィラフォンテーヌ」シリーズを東京都心を中心に運営、2022年12月には羽田空港に日本最大のエアポートホテル「ヴィラフォンテーヌ プレミア／グランド 羽田空港」を開業しました。このほか、リゾート・観光利用のホテル「ヴィラージュ伊豆高原」、「ヴィラージュ京都」、愛犬と一緒に宿泊を楽しむ「inumo(イヌモ) 芝公園」などを展開し、本ホテルを含め21ホテル、5,385室を所有するホテルチェーンです。



VILLA FONTAINE PREMIER

羽田空港

VILLA FONTAINE GRAND

羽田空港・東京有明・東京汐留・東京六本木  
東京田町・**大阪梅田**

VILLA FONTAINE

東京浜松町・東京八丁堀・東京茅場町・東京日本橋三越前  
東京日本橋箱崎・東京九段下・東京神保町・東京大手町  
東京新宿・東京上野御徒町・神戸三宮

VILLAGE

伊豆高原・京都

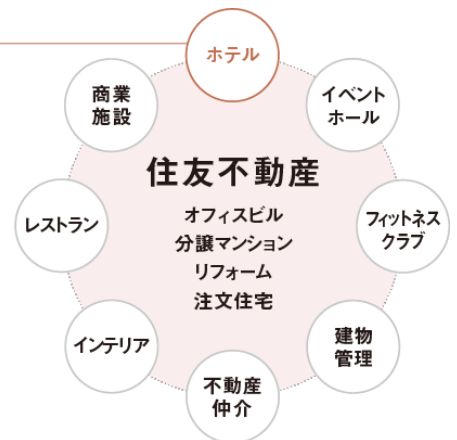
inumo芝公園 by Villa Fontaine

### 住友不動産 ヴィラフォンテーヌ

住友不動産グループの中で  
当社は**ホテル事業**  
を担う会社です



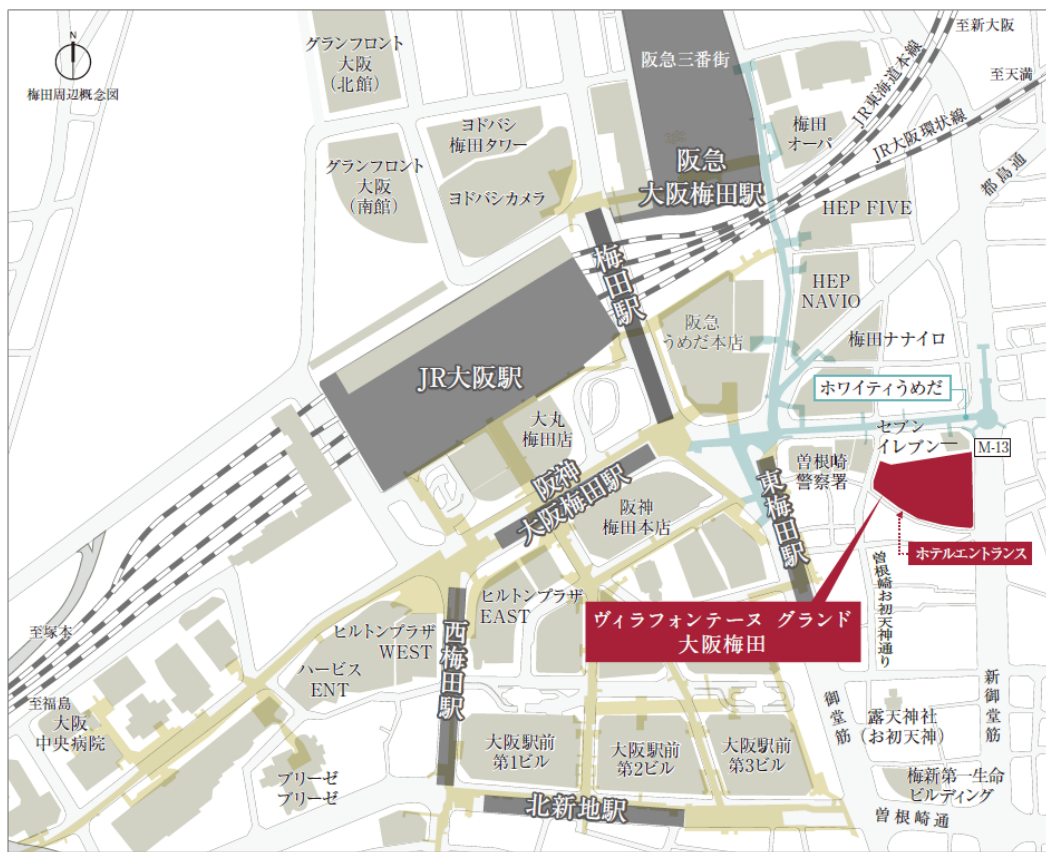
2020年より  
温浴施設  
「泉天空の湯」も  
運営開始



## ■物件概要

名称	ホテル ヴィラフォンテーヌ グランド 大阪梅田
所在地	〒530-0057 大阪府大阪市北区曾根崎2-15-9
客室数	175室
公式サイト	<a href="https://www.hvf.jp/osaka-umeda/">https://www.hvf.jp/osaka-umeda/</a>
予約方法	公式サイトまたは総合予約センターで承ります。 〈ヴィラフォンテーヌ総合予約センター〉 TEL:03-6863-8430 受付時間:平日9:00~20:00 土日祝9:00~18:00
宿泊料金	時期により異なるため、公式サイトをご確認ください。 <a href="https://x.gd/82TVG">https://x.gd/82TVG</a>

## ■地図・アクセス



### ＜公共交通機関を利用したアクセス＞

Osaka Metro谷町線「東梅田」駅	徒歩2分
Osaka Metro御堂筋線「梅田」駅	徒歩3分
阪神本線「大阪梅田」駅	徒歩4分
JR線「大阪」駅	徒歩6分
阪急神戸線・宝塚線・京都線「大阪梅田」駅	徒歩6分

※スパ施設の開設日は予定日です。諸般の事情により予告なく変更する場合があります。

※掲載の完成予想図は、計画段階の図面を基に描き起こしたものにCG合成・加工したもので、実際とは異なり、形状の細部および設備機器等については一部省略しております。

※本リリースの内容は2023年6月30日時点のものであり、記載している内容は予告なく変更する場合があります。

※距離表示については地図上の概測距離を、徒歩分数表示については80mを1分として算出し、端数を切り上げたものです。

※掲載の地図は一部道路、施設等を抜粋して表記しています。

＜本件に関する報道関係者お問い合わせ先＞

住友不動産ヴィラフォンテーヌ株式会社 広報担当 TEL:03-5925-7293