

2024年4月5日

報道関係 各位

住友不動産ヴィラフォンテーヌ株式会社
ANAあきんど株式会社

航空整備士が作った「アップサイクル品」などANAの魅力を実物で体感

ANA×ヴィラフォンテーヌ コラボルーム

2024年4月5日(金) 17時 発売

日本最大のエアポートホテル「住友不動産ホテル ヴィラフォンテーヌ プレミア／グランド 羽田空港(以下「ヴィラフォンテーヌ 羽田空港」)」を運営する住友不動産ヴィラフォンテーヌ株式会社(本社:東京都新宿区、代表取締役:小森智之)は、ANAあきんど株式会社(本社:東京都中央区、代表取締役社長:原雄三)と共同で、2024年4月26日(金)より「ANA×ヴィラフォンテーヌ コラボルーム」の提供を行います。それに先立ち、本日17時よりヴィラフォンテーヌ 羽田空港の公式ウェブサイトにて特別宿泊プランの販売を開始します。

ANAが公式に認定するコラボルームでは、羽田空港でも活躍しているボーイング737型機、ボーイング777型機をテーマにした2つの客室をご用意。機影写真やポスターのデザインを使った壁面クロス、最近まで稼働していた国際線ビジネスクラスシートを設置しているほか、航空整備士が作った航空機部品の「アップサイクル品」をはじめ、間近で見る機会の少ない航空機備品も展示します。さらに、羽田空港第3ターミナル直結の立地を活かし、航空無線を受信できるエアバンドレシーバーを設置し、航空ファンがより空を好きになるコンテンツを凝縮しました。

ヴィラフォンテーヌ 羽田空港では、客室で休むひとときも新しい体験価値が得られるコラボレーションルーム企画を推進しており、今回のコラボレーションを通じ、「ANA」の魅力を感じていただくとともに、アップサイクルを通じた持続可能な社会への取組みの認知を広げる機会の創出を図ります。



ANA航空整備士が作ったアップサイクル品(写真はイメージです)

※日本国内のエアポートホテルとして、同一建物内にある客室数は日本最大です。(2022年9月 株式会社JTB総合研究所調べ)

※本リリースの内容は2024年4月5日時点のものであり、記載している内容は諸般の事情により予告なく変更する場合があります。

※本コラボルームは、ANAのB777-300ER 新212席ビジネスクラスシートの「THE Room」とは関係ありません。

「ANA × ヴィラフォンテーヌ コラボルーム」について



ANA × ヴィラフォンテーヌ コラボルーム 完成予想イメージ

客室内はANAの象徴である「トリンブルー」「モヒカンブルー」で彩られ、2つの客室にはそれぞれ「ボーイング737型機」、「ボーイング777型機」をテーマに当時の機影写真やキャンペーンポスターなどをデザインに加えた壁面クロスが施されています。客室内の家具の一部には、航空機の窓からできたチェアなど、退役や交換などで発生した航空機部品などを再利用し、新しい価値を吹き込んだ「アップサイクル品」を複数設置しています。これらはANA航空整備士が自らの手でデザイン・製作して仕立てたものです。

また、国際線で現在も活躍しているビジネスクラスシート「ANA BUSINESS STAGGERED」を第3ターミナルを望む窓際に設置。航空無線を受信できるエアバンドレシーバーを各客室に備え、羽田空港を飛び交う航空機と管制塔との交信を聴くことも可能です。各機材の希少な航空機部品も部屋に展示し、航空ファン・ANAファンの方からファミリー層までみなさまにお楽しみいただけるコンテンツを凝縮しています。

コラボレーション 特別宿泊プランのご案内

コラボルームでの宿泊と「天然温泉 泉天空の湯 羽田空港」の利用がセットになったプランを発売。施設最上階から見渡す空港の景色と羽田で湧き出る天然温泉を心ゆくまでご堪能ください。

宿泊者限定ノベルティ

- ・オリジナルデザインステッカー
- ・オリジナルデザインフライトタグ（一例）

参考販売価格

2名様1室ご利用時・1名様あたり

34,150円～ ※温浴入浴券付、諸税込
※宿泊する日により料金は変動いたします。

客室定員：3名様（添寝のご利用は1名様まで） ※3名様でのご利用の場合、1名様はエキストラベッドをご利用ください。
客室面積：39平方メートル

客室と特別宿泊プランの詳細・予約はこちら：

https://advance.reservation.jp/hvf/stay_pc/rsv/html_redirect.aspx?lang=ja-JP&hi_id=18&page=plan&p_id=264

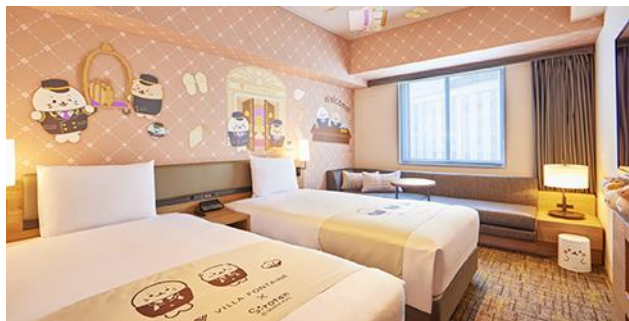


ヴィラフォンテーヌ 羽田空港で実施しているコラボレーション企画について

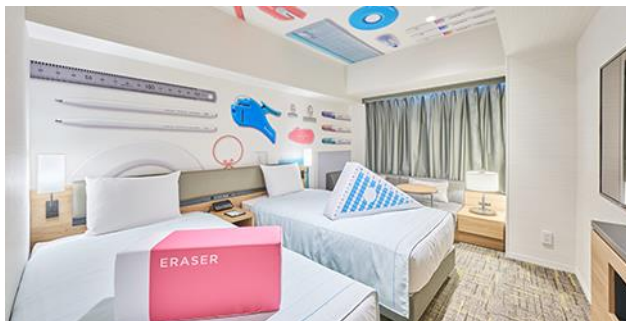
日本の空の玄関口である「羽田空港」に位置し、国内外のお客様をお迎えするヴィラフォンテーヌ 羽田空港では、宿泊の時間をただ休むだけではなく、客室で休むひとときも新しい体験価値が得られるコラボレーションルーム企画を推進しています。現在までに7種類・約100室以上のコラボレーションルームを販売しています。

(コラボレーションルーム 一例)

詳細・ご予約は: <https://www.hvf.jp/hanedaairport-grand/plan/?c=4>



しろたん



ココロ



初音ミク



LINE FRIENDS

日本最大のエアポートホテル「ヴィラフォンテーヌ 羽田空港」について



ヴィラフォンテーヌ グランド 羽田空港 ロビー



自動チェックイン機

ヴィラフォンテーヌ 羽田空港は、「ホテル ヴィラフォンテーヌ プレミア 羽田空港(160室)」、「ホテル ヴィラフォンテーヌ グランド 羽田空港(1,557室)」の2つのホテルから成ります。

世界や日本各地から訪れるビジネス客・観光客を受け入れる全1,717室の2つのホテルに加え、レストラン・バー&ラウンジ、展望天然温泉を備えた温浴施設が揃っており、日本が誇るおもてなしを世界に発信するホテルです。

また、全国各地の名産品とグルメ・スイーツが揃う商業エリア、日本各地と結ぶ全天候型バスターミナル、催事に利用可能な大型イベントホール、約440台の駐車場があり、大規模複合施設「羽田エアポートガーデン」として、“オールイン・ワン”の魅力で、お客様の快適な滞在をサポートしています。



WORLDHOTELS™
COLLECTION

「WorldHotels™」は各ホテルの歴史・概念・個性を大切に50年以上の歴史をもつ独自性を大切にするホテルのためのホテルグループです。ヴィラフォンテーヌ 羽田空港は「WorldHotels」に加盟し、高水準のサービスと寛ぎの時間を提供いたします。

<https://www.worldhotels.com/>

天然温泉 泉天空の湯 羽田空港 について

24時間営業を行っている複合型温浴施設で、羽田空港の地下約1,500mから湧き出る天然温泉をはじめ岩盤浴・サウナ・リラクゼーション・レストラン・お休み処も完備。フライト前後の旅の疲れを癒すことができます。日帰り利用も可能で、深夜便や早朝便などフライトの合間のご利用にも最適です。



銀翼の湯 露天風呂



岩盤浴



サウナ(ドライサウナ)



食事処「泉天空」



お休み処



リラクゼーション

羽田エアポートガーデンについて



「羽田エアポートガーデン」は、羽田空港の24時間国際拠点空港化に伴い、求められる多様なニーズに対応するため、世界のハブ空港にふさわしいホスピタリティと機能性を兼ね備えた「全1,717室のエアポートホテル(プレミア・グランドの2つのブランド)」を核に、「MICE対応のイベントホール・会議室」、富士山や飛行機を望む「展望天然温泉」、地方都市や観光地など日本各地と結ぶ「バスターミナル」、日本文化を感じられる名産品や旅行グッズ等を扱う「物販店舗」、ホテル内レストランからフードコートまで多彩なラインナップを備えた飲食店などが集積する大規模複合施設です。

・住友不動産ショッピングシティ 羽田エアポートガーデン

<https://www.shopping-sumitomo-rd.com/haneda/shopping>

・住友不動産ホテル ヴィラフォンテーヌ プレミア 羽田空港 / <https://www.hvf.jp/hanedaairport-premier/>

・住友不動産ホテル ヴィラフォンテーヌ グランド 羽田空港 / <https://www.hvf.jp/hanedaairport-grand/>

・天然温泉 泉天空の湯 羽田空港 / <https://www.shopping-sumitomo-rd.com/haneda/spa-izumi/>

・ベルサール羽田空港 / <https://www.hvf.jp/conference/hanedaairport/>

住友不動産ヴィラフォンテーヌについて

住友不動産ヴィラフォンテーヌは、交通アクセスが良好なロケーション、広くゆとりのある客室や、ゆったりとしたベッド、スタイリッシュな内装などを備えた、ハイグレードな都市型ホテル「ヴィラフォンテーヌ」シリーズを東京都心を中心に運営、2022年12月には羽田空港に日本最大のエアポートホテル「ヴィラフォンテーヌ プレミア/グランド 羽田空港」を開業しました。このほか、リゾート・観光利用のホテル「ヴィラージュ伊豆高原」、「ヴィラージュ京都」、愛犬と一緒に宿泊を楽しむ「inumo(イヌモ)芝公園」などを展開し、本ホテルを含め21ホテル、5,384室を所有するホテルチェーンです。



ヴィラフォンテーヌ プレミア 羽田空港



ヴィラージュ伊豆高原

VILLA FONTAINE PREMIER

羽田空港

VILLA FONTAINE GRAND

羽田空港・東京有明・東京汐留・東京六本木
東京田町・大阪梅田

VILLA FONTAINE

東京浜松町・東京八丁堀・東京茅場町・東京日本橋三越前
東京日本橋箱崎・東京九段下・東京神保町・東京大手町
東京新宿・東京上野御徒町・神戸三宮

VILLAGE

伊豆高原・京都

inumo芝公園 by Villa Fontaine

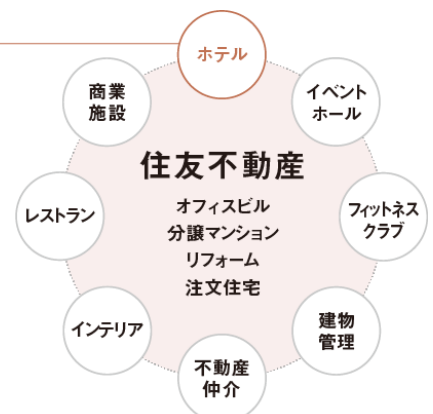
住友不動産
ヴィラフォンテーヌ

住友不動産グループの中で
当社は**ホテル事業**
を担う会社です



泉天空の湯

2020年より
温泉施設
「泉天空の湯」も
運営開始



(ご参考) 周辺立地概念図

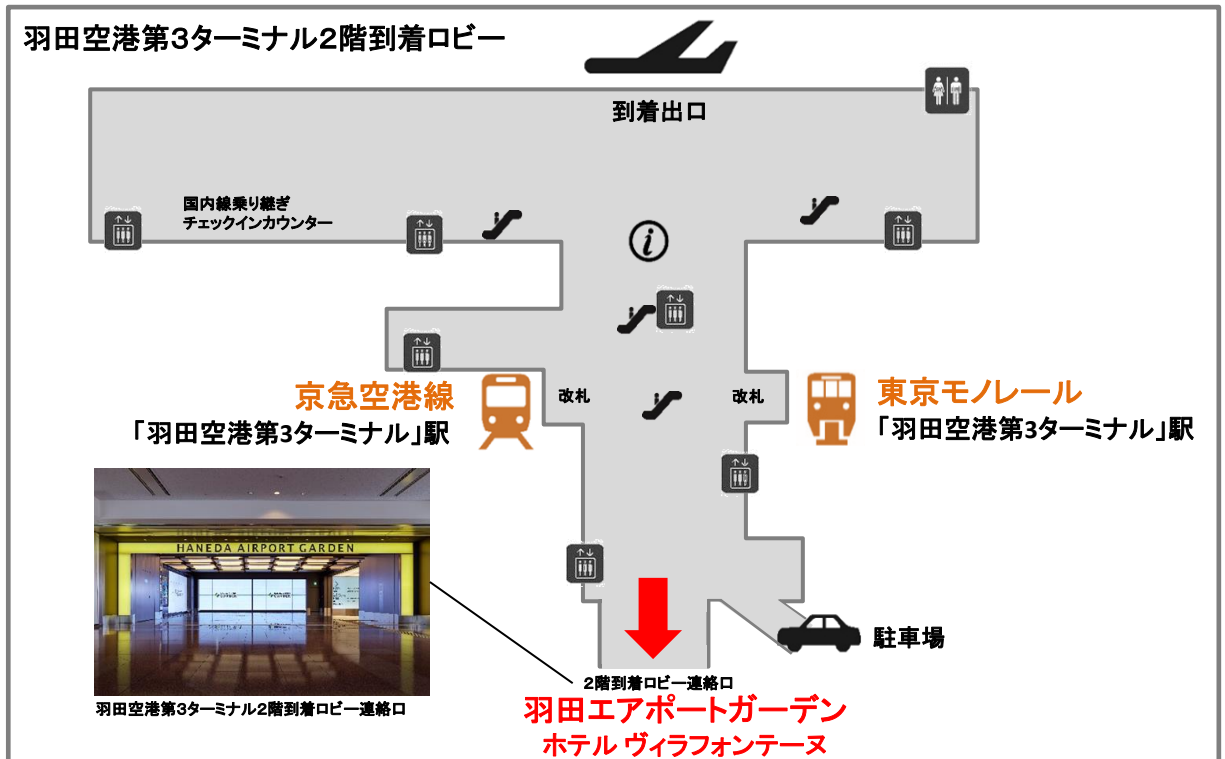
【住所】 東京都大田区羽田空港2丁目7-1

【交通アクセス】 京急空港線「羽田空港第3ターミナル」駅徒歩1分

東京モノレール「羽田空港第3ターミナル」駅徒歩1分



羽田空港第3ターミナル2階到着ロビー



<本件に関する報道関係者お問い合わせ先>

住友不動産ヴィラフォンテーヌ株式会社 広報担当 TEL:050-3112-3983 E-Mail: vfpr@j.sumitomo-rd.co.jp

ANAあきんど株式会社 お問い合わせフォーム <https://www.ana-akindo.co.jp/contact/> よりご連絡ください。