

2021年3月25日

セコム株式会社

持ち歩けるセキュリティ「ココセコム」をリニューアル

スマートフォンとの連携により、ビジネスシーンやご家庭で、一層便利にさまざまな活用が可能に

セコム株式会社(本社：東京都渋谷区、社長：尾関一郎)は、新たに開発したスマートフォン専用アプリとの連携機能により、ビジネスシーンやご家庭で一層便利にご活用いただけるようになった新型「ココセコム」を3月から発売します。



「ココセコム」の端末



ココセコムオペレーションセンター

「ココセコム」は2001年にサービスを開始した日本初^{*}の本格的な屋外用セキュリティ専用端末です。持っている人や物の場所が分かる位置検索機能、緊急時のココセコムオペレーションセンターへの通報機能を備え、万一の際には要請に応じてセコムが現地に駆け付けます。ビジネスシーンにおいては、従業員の安全対策、重要物の預かりや運搬時の盗難・紛失対策、車両や建設機械の運行管理や盗難対策など、安全・信用・事業継続の確保のために広くご活用いただいています。また、ご家庭ではお子さん、女性、高齢者の所在確認や緊急時の通報などにお使いいただき、発売から20年を経て、これまでの貢献事例は約9,500件を数えます。^{*}2001年4月時点(セコム調べ)

今般、「ココセコム」の端末性能を向上させるとともに、新たに開発したスマートフォン専用アプリ「ココセコムあんしんアプリ」により、所持者の外出や設定場所への出入り、搭載車両の移動をスマートフォンにお知らせする機能が加わりました。また、これまで従量制だった位置チェックが、基本料金だけで回数の制限なく利用できるようになり、さまざまなシーンで、より一層便利に使っていただけるようになりました。

今後もセコムは、多様なニーズがあるビジネスシーンでの課題解決から個人の見守りまで、「ココセコム」のサービス開始から20年間で培ったノウハウと、セキュリティのプロフェッショナルの対応力で確かな「安全・安心」を提供してまいります。

■報道関係者からのお問い合わせ

セコム株式会社 コーポレート広報部 井踏、中川

Tel: 03-5775-8210 E-mail: press@secom.co.jp

■本商品に関するお問い合わせ

ココセコム受付センター

Tel: 0120-855756

■本商品に関するお問い合わせ・資料請求等

<https://www.secom.co.jp/inquiry/contact.html>

■「ココセコム」の特長

「ココセコム」は屋外用の持ち歩けるセキュリティ専用端末で、所持した人物、搭載した車両などの位置情報をGPS衛星と携帯電話の基地局を使って検索できます。緊急時には通報ボタンを押すことでセコムへの通報が可能で、要請に応じてセコムの緊急対応員が駆け付けます。今回リニューアルした「ココセコム」の特長は以下の通りです。

(1) スマートフォンとの連携による新機能

新たに専用アプリ「ココセコムあんしんアプリ」を開発し、スマートフォンとの連携が可能になりました。所持者をご自宅を離れた際や特定エリアに入ったり出たりした場合、また、搭載車両が予期せぬ移動をした場合、指定のスマートフォンに通知します。屋外で勤務する従業員や貴重品を持ち歩く方、車の安全対策、お子さんや高齢者など幅広い用途で、いろいろな使い方ができるようになりました。

(2) 端末のデザインと性能向上

使いやすいシンプルなデザインを追求し、中央の表示画面にバッテリーや通信状態などを表示するようにしました。通報ボタンも押しやすくなり、万一の際には簡単にセコムに通報できます。防水・防塵機能が加わったほか、耐衝撃性能も向上したので安心して持ち歩いていただけます。

(3) 端末の機能拡張

通報時に「ココセコム」を通じてセコムと通話できるようになったほか、設定により通報時にブザー音を鳴らして周囲に緊急事態を知らせることもできます。バッテリー残量が少なくなった場合や電源がオフになった場合にはスマートフォンに通知して電池切れを防ぎます。

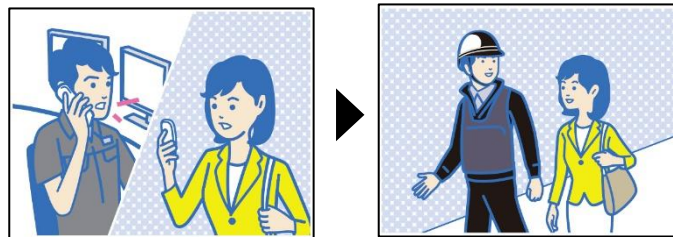
(4) 位置チェック回数無制限（定額料金）化

これまではお客様がインターネットで行う位置チェックが基本料金に応じた回数を超えた場合、従量制の検索チェック料が発生していましたが、月額基本料金1,200円（税込1,320円）のみで何回でも利用できるようになりました。新機能「連続位置チェック」や「まとめて位置チェック」など、位置チェック回数を気にせず、さまざまな用途で活用いただけます。

■「ココセコム」の新機能

①セコムコール（セコム通報／みつめてセコムご利用時）

「ココセコム」の通報ボタンを押した場合（セコム通報）や、一定間隔で「ココセコム」への応答操作が無かった場合（みつめてセコム）、セコムのオペレーターから「ココセコム」へ連絡。そのときの状況についてオペレーターに伝えることで、状況に応じて警察に通報します。



②はなれた通知

「ココセコム」とスマートフォンが一定の距離以上離れると、スマートフォンから通知音とバイブレーションでお知らせします。



③くるまごいた通知

車に「ココセコム」を搭載しておけば、一定時間停止したこと、その場から移動したことをスマートフォンに通知。万一の際は、ご要請によりセコムが車の元へ駆け付けます。



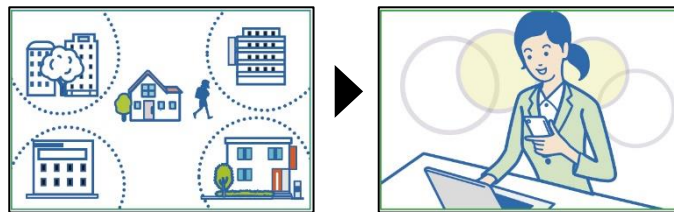
④セコムくるま盗難監視 ※オプションサービス

「ココセコム」で監視設定することで、盗難等による車両の移動を感知した場合、セコムへ異常信号と位置情報を送信。あらかじめ指定された連絡先にご連絡し、ご要請によりセコムが車の元へ駆け付けます。



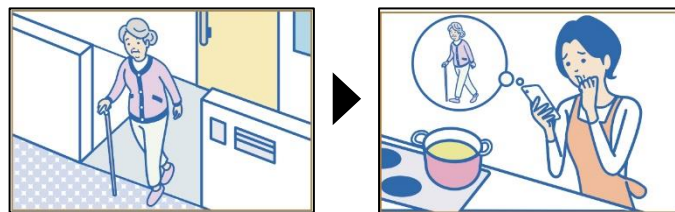
⑤エリア出入り通知

事前に設定した場所（最大5カ所）への出入りを通知する機能。「ココセコム」を持っているや設置車両などが出入りした際、スマートフォンに通知。お子さんの登下校やご家族の不自然な外出などがすぐ分かります。営業/運送用の社有車では営業所・配送センター・取引先などをあらかじめ登録しておくことで、出発・到着など、社有車の稼働管理などに広く活用することができます。



⑥おでかけ通知

ご自宅のネットワーク機器を「ココセコム」に接続することで、「ココセコム」を持った方がご自宅などを出入りした際にスマートフォンに通知。お子さんの帰宅やご家族の外出などがすぐに分かります。



⑦防犯ブザー

通報の際に「ココセコム」から大きな音を鳴らすことができます。

⑧連続位置チェック

「ココセコム」の位置情報を2分間隔で取得し、確認することができます。

⑨まとめて位置チェック

「ココセコム」が搭載された車の位置をまとめてチェックできます。

⑩充電おねがい通知

「ココセコム」のバッテリー残量が少なくなった際にスマートフォンに通知します。

⑪電源オン・オフ通知

「ココセコム」の電源がオンまたはオフになったことをスマートフォンに通知します。

■「ココセコム」の仕様

高さ	84mm
幅	46mm
奥行	16mm
質量	約 67g (バッテリー含む)
連続動作時間	最大 350 時間



■「ココセコム」の料金

- ・加入料金 : 4,500 円 (税込 4,950 円)
- ・基本料金(月額) : 1,200 円 (税込 1,320 円)
- ・位置チェック料金
 - インターネットで検索 : 基本料金(月額)に含む
 - オペレーター対応 : 200 円 (税込 220 円) / 回
- ・セコムかけつけ料金 : 10,000 円 (税込 11,000 円)