

関係者各位

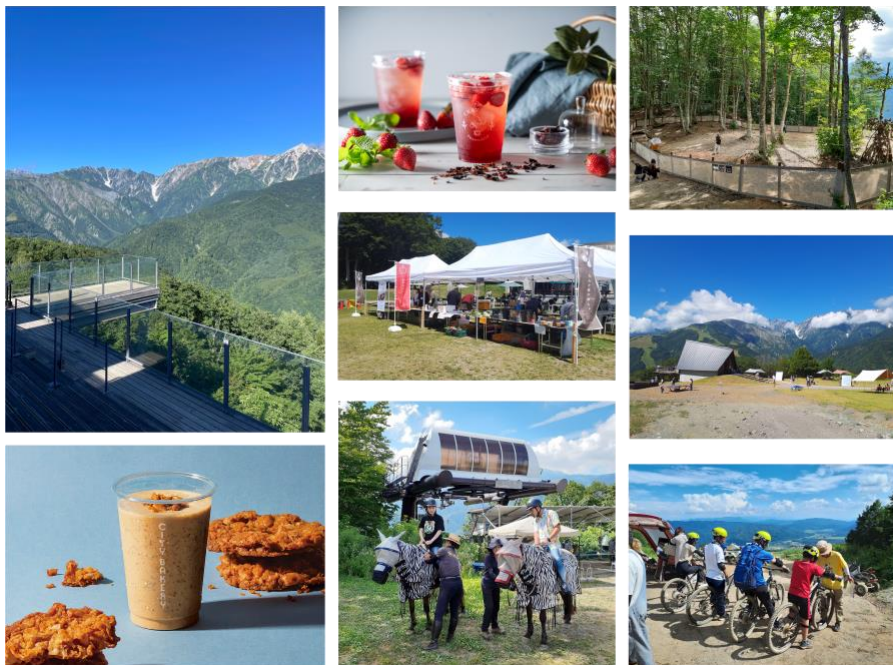
2023年8月18日
株式会社岩岳リゾート

「白馬岩岳マウンテンリゾート」2023年お盆期間の来場者数が 過去最高を更新

継続的な取り組みの実施や定期的なイベントの開催などの効果を受けて
コロナ禍前の2019年と比べても130%以上に

株式会社岩岳リゾート（本社：長野県北安曇郡白馬村、代表取締役社長：和田寛、以下「岩岳リゾート」）が運営する「白馬岩岳マウンテンリゾート」では、2023年8月11日（金・祝）から8月16日（水）までのお盆休み期間中の来場者が18,200人となり、過去最高を記録した昨年（来場者数17,800人：2022/8/11~16）を上回ったことをお知らせします。

新型コロナウイルス感染症が5類に引き下がってから最初のお盆休み期間となり、昨年に比べ台風の影響を大きく受けたものの、期間始めは好天にも恵まれ、コロナ禍前の2019年（来場者数13,700人：2019/8/11~16）と比較しても1.3倍以上の来場者数となりました。

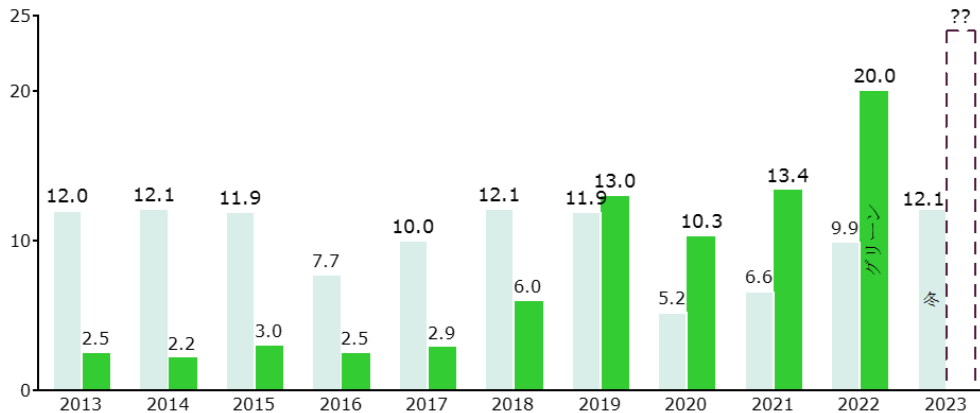


（左列上から）HAKUBA MOUNTAIN HARBOR、THE CITY BAKERY「CBクッキーシェイク ココナッツキャラメル」、（中央列上から）CHAVATY HAKUBA「サマーリリカルミントティーソーダ」、アルプスファーマーズクラブによる白馬岩岳農産物マルシェ、リード付きの体験乗馬、（右列上から）ねずこの森入口に新設されたドッグラン、白馬ヒトキノモリ、ヒトキダウンヒル山頂レンタルMTB

白馬岩岳マウンテンリゾートでは、「世界水準のオールシーズンマウンテンリゾート」への進化を合言葉に、2017年の岩岳マウンテンバイク（MTB）パークの造設、2018年の絶景テラス&カフェ「HAKUBA MOUNTAIN HARBOR（白馬マウンテンハーバー）」の開業を皮切りに、「Iwatake Green Park（岩岳グリーンパーク）」や「ヤッホー！スウィング presented by にゃんこ大戦争」など、グリーンシーズンの魅力強化に努めてまいりました。

2021年以降も同年秋に新設した「Mountincart（マウンテンカート）」コースや初心者も楽しめる山頂でのマウンテンバイクの貸し出しをはじめ、2022年4月にグランドオープンした「白馬ヒトトキノモリ」、乗馬体験・ホーストレッキングツアーの開始など山頂エリアにおいても、何度訪れても楽しめるようアクティビティを拡充してきました。

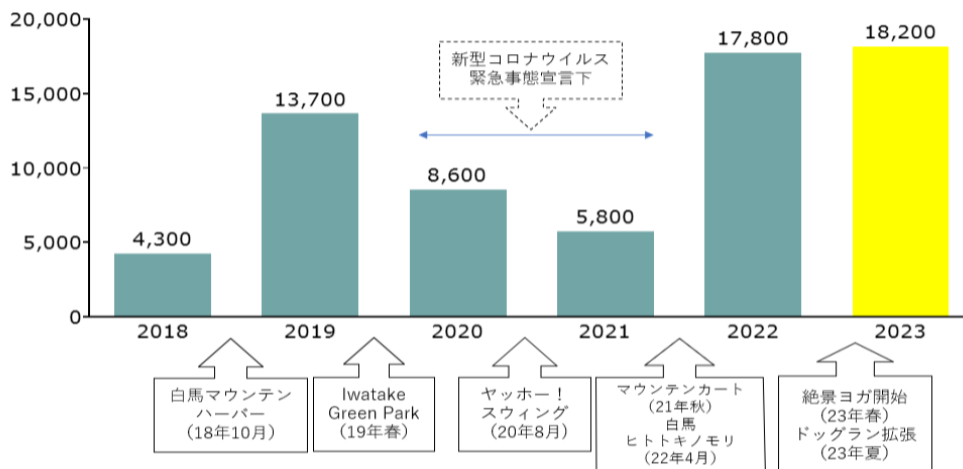
白馬岩岳マウンテンリゾート来場者数 (万人)



この結果、2022年グリーンシーズン（2022年4月28日～11月13日）においてはコロナ禍にも関わらず過去最高の約20万人の来場者数を記録し、ウィンターシーズンの来場者数を大きく上回る、「冬よりも夏（グリーンシーズン）に多くのお客様が来場するスキー場」に進化しています。

また、2023年夏より「白馬ヒトトキノモリ」を舞台に、大空と涼風を受けて身体を整える参加無料（入場料別途）の「絶景手ぶらリラックスヨガ」を定期的で開催。飲食カテゴリでは白馬ヒトトキノモリ内のティールーテとスコーンの専門店「CHAVATY HAKUBA」で長野県産の夏イチゴ“サマーリリカル”をふんだんに使った「サマーリリカルミントティーソーダ」を提供。その他にも絶景テラス&カフェ「HAKUBA MOUNTAIN HARBOR」に併設の「THE CITY BAKERY」では「CBクッキーシェイクココナッツキャラメル」や2種類のフォカッチャピザなど、期間限定メニューを販売し、何度来ても楽しめる仕掛けを施しました。さらに、小さなお子様連れのファミリーも楽しめる「スタンプラリー」を夏休みイベントとして実施。ペット連れのファミリー向けには、ねずこの森の入り口に新しいドッグランエリアを新設しました。

白馬岩岳マウンテンリゾート
お盆休み期間中来場者数 (人)



注： 各年8月11日から8月16日までの6日間の来場者数をカウント

こうした取り組みを進めた結果、新型コロナウイルス感染症が5類に引き下がってから最初のお盆休み期間となった今年、期間中に日本の南の海上で発生した台風7号の影響も一部見られたものの、来場者総数は昨年の17,800人を超え、コロナ禍前の2019年比でも1.3倍以上となる18,200人を記録しました。大きな要因として、猛暑を避けて比較的涼しい山岳リゾートを訪れる機運が高まったことや、コロナ禍の期間を含め積極的に進めてきた新しい取り組みが奏功したものと考えています。

今後もお越しいただけるお客様に白馬の大自然の中での感動体験を提供できるよう、継続して新たな取り組みに挑戦してまいります。

【白馬岩岳マウンテンリゾート 概要】

営業期間：2023年4月28日（金）～11月12日（日）

営業時間：8:30～17:00

料金：入場料（ゴンドラ・リフト往復含む）：大人2,400円、小人1,300円、ペット（一頭につき）700円

所在地：〒399-9301 長野県北安曇郡白馬村大字北城12056

TEL：0261-72-2474

駐車場：1000台（無料）

アクセス：東京から約3時間、名古屋から約3時間30分、関西から約4時間30分、最寄IC（長野IC、安曇野IC、糸魚川IC）から幅広道路で約1時間

公式HP：<https://iwatake-mountain-resort.com>

【会社概要】

会社名：株式会社岩岳リゾート IWATAKE RESORT Co., Ltd.

代表：代表取締役社長 和田 寛

所在地：〒399-9301 長野県北安曇郡白馬村大字北城6329-1

設立：1985年（昭和60年）8月8日

事業内容：スキー場一般（索道事業・飲食業）

URL：<https://iwatake-mountain-resort.com/>

■岩岳リゾートのSDGsの取り組み

<https://iwatake-mountain-resort.com/green/sustainable>

《本件に関するお問い合わせ先》

岩岳リゾート PR 事務局（スキュー内）担当：中田・高橋・白川

TEL：03-6438-9808 FAX：03-5539-4255 MAIL：iwatake-pr@skewinc.co.jp