

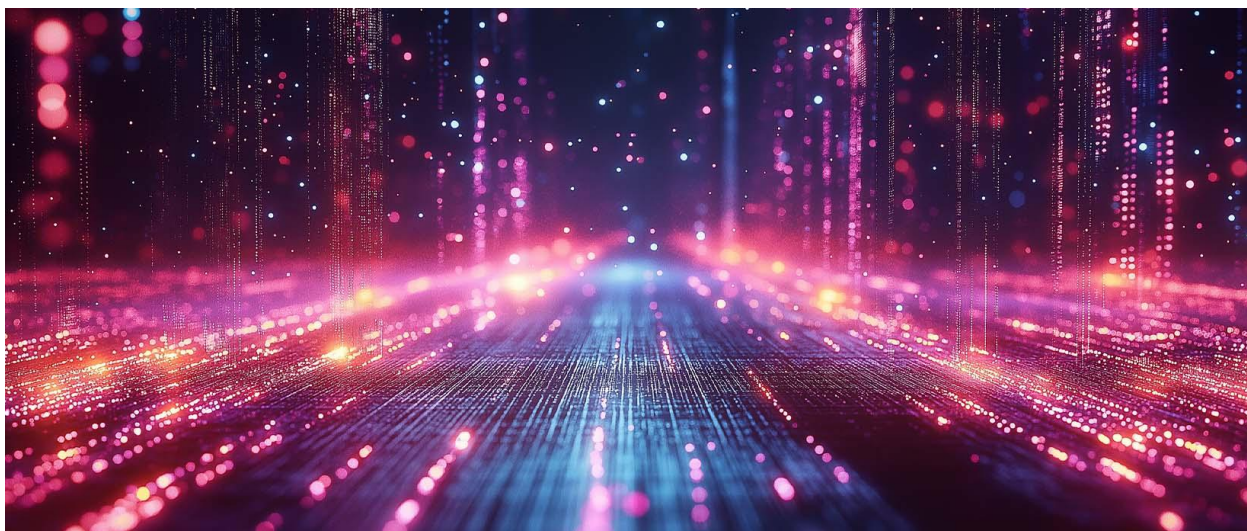
アルテア、HPC およびクラウドプラットフォーム

「Altair® HPCWorks® 2025」の次世代強化を発表

新機能と拡張により、市場をリードする HPC およびクラウドプラットフォームをさらに強化

計算科学および人工知能（AI）の分野で世界をリードするアルテアエンジニアリング株式会社（日本本社:東京都中央区京橋 2-2-1 京橋エドグラン 14 階、代表取締役社長: 加園 栄一、本社: 米国ミシガン州、CEO: James Scapa、Nasdaq: ALTR、以下:アルテア）は、計算インテリジェンス分野の世界的リーダーとして、高性能計算（HPC）およびクラウドプラットフォーム「Altair® HPCWorks®」に革新的なアップグレードを導入しました。

新たなツールと機能により、アルテアおよびサードパーティのワークロードマネージャー向けのクラウドスケールリングを拡張し、高度なモニタリングとレポートングを実現します。また、AI を活用したジョブ管理と可視化の強化により、GPU・Kubernetes・機械学習ワークフローへの対応も拡充しました。



■ Altair HPCWorks、Altair Units へ対応

Altair HPCWorks は、市場のゴールドスタンダードである Altair Units ライセンスシステムに対応しました。この柔軟でスケーラブルなダイナミックライセンスシステムを活用することで、かつてないほどスムーズなイノベーションを実現できます。

企業は Altair One®ゲートウェイを介して Altair HPCWorks プラットフォームを接続し、オンプレミスのクラスター環境を活用可能です。これにより、シミュレーション・HPC・データ分析ツールを含むアルテアの広範な技術ポートフォリオを自在に利用できます。

■ あらゆるスケジューラー向けのクラウドスケールリング

最新のソリューションにより、企業は予算を超えることなくクラウドリソースに容易にアクセスできます。

クラウド環境での作業、ハイブリッドコンピューティング環境の最適化、ピーク時のワークロードバーストなど、アルテアのワークロードマネージャー、サードパーティ製スケジューラー、あるいはその両方の組み合わせでも柔軟に対応可能です。

また、統合クラウド自動化エンジンを活用することで、リソースのスケールアップ・スケールダウンを迅速化し、時間とコストを削減できます。

さらに、マルチクラウドやマルチクラスター環境における HPC およびクラウド運用の統合ビューを提供し、管理の効率化を支援します。

■ AI 統合とスマートなレポーティング

HPC ワークロードに AI を活用し、AI ワークロードを HPC で強化する機能を新たに統合しました。Altair® RapidMiner®データ分析および AI プラットフォームとの統合により、ジョブの送信を簡素化し待ち時間を短縮できるだけでなく、よりスマートで効率的なスケジューリングを実現します。

アルテアの HPC ソリューションは、GPU や Kubernetes などの AI ワークロードに不可欠な技術を幅広くサポートしており、最新の機械学習ワークフローにも対応可能です。

さらに、すべてのアルテアによるワークロードマネージャーにおいて、HPC およびクラウドの詳細なモニタリングとレポート機能が統合され、IT 管理者が計算リソースを最適化するためのデータをリアルタイムで取得できます。

■その他の特長

Altair HPCWorks の機能全体の大幅な強化には、安全性の向上、パフォーマンスの改善、および Altair の先進的なデータ分析ツールとの統合が含まれています。デザイナーやデベロッパーは、AI・機械学習ワークフローを含む複雑なワークフローを追跡でき、あらゆる現代プログラミング言語で開発が可能です。柔軟なスケジューリングにより分散型ワークフローに対応でき、GPU スケジューリング機能を向上させることで、クラスター管理者がチップ設計チームを支援し、より高速な結果を得ることが可能です。

Altair HPCWorks 2025 の更なる情報や強化機能の全一覧については、
<https://altair.com/hpcworks-2025> をご覧ください。

■アルテア最高技術責任者（CTO） Sam Mahalingam のエンドースメント

昨今のデータ・AI 主導の時代において、次世代 HPC およびクラウドは不可欠です。業界をリードする Altair HPCWorks プラットフォームを活用することで、お客様は限界を押し広げ、ビジョンを実現できることを確信できます。

■会社概要

【アルテアについて（Nasdaq：ALTR）】

アルテアは、シミュレーション、ハイパフォーマンスコンピューティング（HPC）、データ解析、AI に関するソフトウェアおよびクラウドソリューションを提供する、計算科学と人工知能（AI）の分野をリードするグローバル企業です。アルテアは、あらゆる業界の企業がより効果的に競争し、接続が強化された世界でより賢明な意思決定を行うことを可能にし、さらに環境に優しく持続可能な未来を創造します。詳細は、<https://www.altairjp.co.jp/> をご覧ください。

【アルテアエンジニアリング株式会社】

設立 : 1996 年 2 月

代表取締役社長 : 加園 栄一

事業内容 : 製品開発、ハイパフォーマンスコンピューティング (HPC) 、
人工知能 (AI) に係わるソフトウェアおよびクラウドソリューションの
開発、販売、サポートおよび受託サービス

東京オフィス : 東京都中央区京橋 2-2-1 京橋エドグラン 14 階