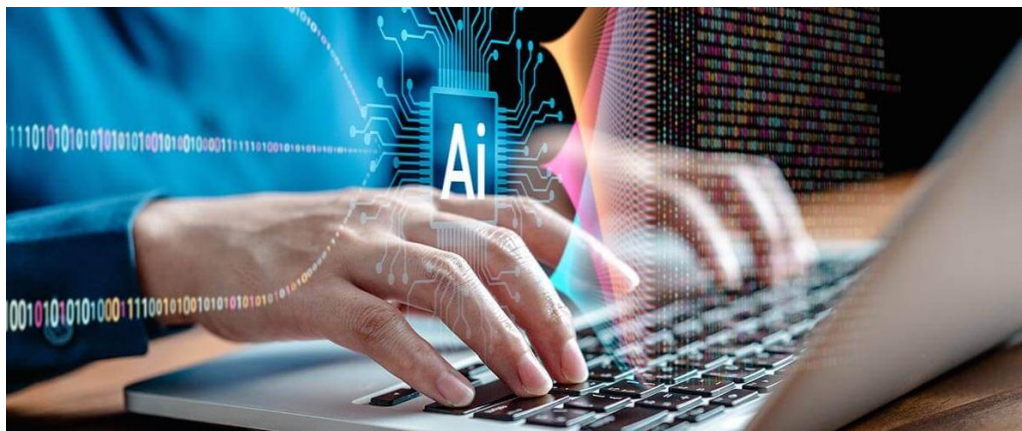


アルテア、Altair RapidMinner体験セミナーを開催 ～ローカル環境での生成AI実行生成AI（大規模言語モデル:LLM）を体験～

計算科学および人工知能（AI）の分野で世界をリードするアルテアエンジニアリング株式会社（日本本社：東京都中央区京橋2-2-1 京橋エドグラン14階、代表取締役社長：加園 栄一、本社：米国ミシガン州、CEO：James Scapa、Nasdaq：ALTR、以下：アルテア）は、2024年12月3日（火）にAltair RapidMinner体験セミナーを開催しました。



■Altair RapidMinner体験セミナーについて

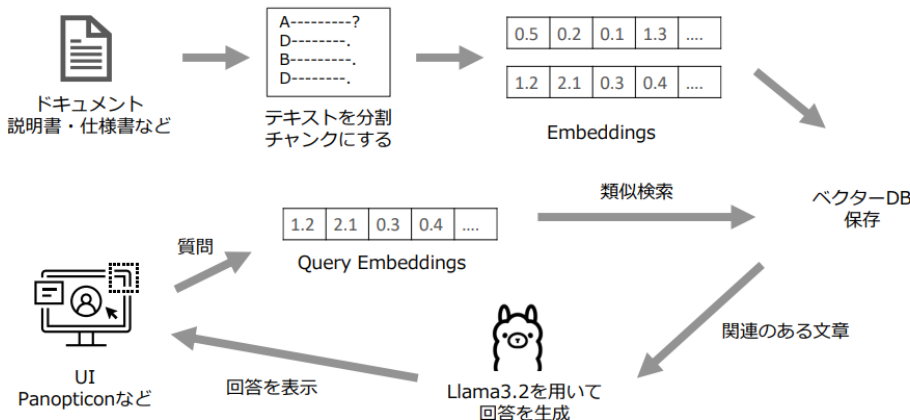
本講座は、生成AIの業務適用を検討されている方、クラウドではなくローカル環境での生成AI実行に関心がある方を対象に、生成AI初心者の方にも日々の業務の中で活用いただくことを目的に開催されました。

当日は、Altair RapidMinnerを導入している、または導入検討中の企業の担当者が参加し、生成AI（大規模言語モデル:LLM）をローカル環境にインストールし、ローカル環境で動かす体験や、RapidMinnerを使ったRAGの構築方法の開設、チャットボットの作成などを行いました。

4. RAGを用いたローカルチャットボット作成

全体構成のイメージ

Llama3.2を活用し、完全にローカルインフラでRAGを実装する



また、AI StudioのGenerative Models Extension使用して、ドキュメントから必要な情報だけを抽出したい時などに使用できる「Question Answering」機能や、商品やサービスに関する顧客レビューを要約し、製品の強みや改善点などを迅速に把握できる「Summarization」、新しい文書に対して最も可能性の高いクラスを予測する「text classification」を体験いただきました。

今後もAltair RapidMiner体験セミナーの開催を予定しております。業務での課題を生成AIの活用で解決したい方、生成AIにご興味をお持ちの方は奮ってご参加ください。

統計分析から、生成AIまでをカバーするノーコードプラットフォーム

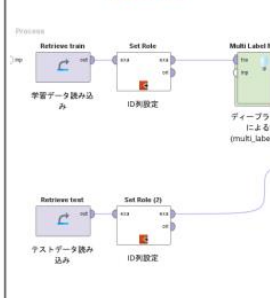
Altair AI Studio(クライアントアプリ)

簡単前処理・自動機械学習 (TurboPrep・AutoModel)



- ◆ UIに沿って前処理
- ◆ 数クリックで最適なアルゴリズムを選び、モデル構築

ノーコードプロセス構築 (Design)



- ◆ ノーコードで複雑な分析プロセスを作成
- ◆ 製造業に向けた様々な処理を装備

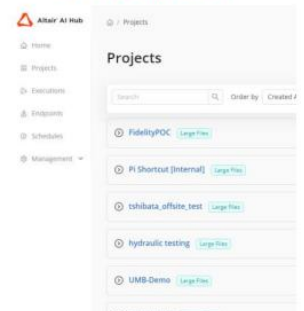
生成AI (Generative AI extension)



- ◆ OpenAIやHugging Faceへの接続
- ◆ RAGアプリケーション構築
- ◆ 対話型GUI

Altair AI Hub(サーバアプリ)

モデルのデプロイと管理



- ◆ モデルデプロイ～API実行とモデルの運用管理
- ◆ スケジューリング実行
- ◆ AIアプリ・ダッシュボード(Altair Panopticonが統合)

Altair RapidMinerとは

Altair RapidMinerはモジュール式で幅広いソフトウエアラインナップを持つ包括的プラットフォームです。

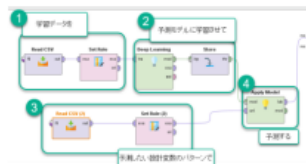
Monarch

半構造データ(Excel,pdf等)の整形



AI Studio

AI・機械学習モデル開発
(旧: RapidMiner Studio)



Panopticon

リアルタイムBIと
ビジュアライゼーション



Graph Studio

インメモリの超高速ナレッジ
グラフ



リソース管理

デプロイメント

オーケストレーション

AI Hub / AI CLOUD

プロジェクト
マネジメント

ガバナンス

コラボレーション

HyperStudy

実験、データ合成、最適化

Analytics Workbench / SLC

SAS, SQL, Python, Rに特化した分析
SAS言語コンパイラおよびランナー

IoT Studio

IoT資産からのライブ データ
への接続とモデル化

Knowledge Seeker

特許取得済みの決定木、
戦略木、スコアカード

Compose

MATLAB(OML)互換
エンジニアリングツール

Activate

システムモデリングと
マルチフィジックス
シミュレーション

Altair Monarch

データの収集/クレンジング/結合/エクスポートなどの一連のデータ準備作業を高効率化します。

Altair AI Studio/AI Hub

統計分析から、生成AIまでをカバーする機械学習ノーコードプラットフォームです。

・ Panopticon

様々なソースのストリーミングデータをリアルタイムに可視化します。

・ Graph Studio

最新のデータ統合と分析のためのスケーラブルなナレッジグラフプラットフォームです。企業全体のサイロ化したデータを統合・昇華させ、企業独自のデータファブリックを編み上げる軽量オーバーレイが特徴。「オンザフライ」でのデータ統合やエンタープライズレベルのデータ管理が可能です。

■参加者からのコメント

技術的な資料などを社内から探し出すのに時間がかかるため、求めている回答、もしくは回答がある場所を教えてもらえるRapidMinerの機能は活用していけそうだと思います。

有効活用されていない可能性のある過去に作成した文書も探し出せるので、検索時間の短縮や重複作業の削減に貢献してくれそうです。

■本講座を担当したアルテアエンジニアリング シニアアプリケーションエンジニア 松尾氏のコメント

お客様と会話をしていると、機密情報のデータを生成AIに学習させて回答を得たいなどの要望を耳にすることがあります。機密情報は情報漏洩防止の観点からクラウドにあげることはできませんが、クラウドではなくローカル環境であってもそのような課題を解決できることを皆様にお伝えするために今回のセミナーを開催しました。

初心者の方でも通常業務に活用できる内容になっておりますので、本日の講座の内容をアレンジして実際の業務で実践いただけましたら幸いです。お客様が現場で抱える課題に近いテーマで、今後も体験型のセミナーを開催していく予定です。

■会社概要

【アルテアについて (Nasdaq : ALTR)】

アルテアは、シミュレーション、ハイパフォーマンスコンピューティング (HPC)、データ解析、AIに関するソフトウェアおよびクラウドソリューションを提供する、計算科学と人工知能 (AI) の分野をリードするグローバル企業です。アルテアは、あらゆる業界の企業がより効果的に競争し、接続が強化された世界でより賢明な意思決定を行うことを可能にし、さらに環境に優しく持続可能な未来を創造します。詳細は、<https://www.altairjp.co.jp/>をご覧ください。

【アルテアエンジニアリング株式会社】

設立	: 1996年2月
代表取締役社長	: 加園 栄一
事業内容	: 製品開発、ハイパフォーマンスコンピューティング (HPC)、人工知能 (AI) に係わるソフトウェアおよびクラウドソリューションの開発、販売、サポートおよび受託サービス
東京オフィス	: 東京都中央区京橋2-2-1 京橋エドグラン14階