

2019年8月23日

園舎施設向けのパンチングパネル付可動網戸
「WS10E型 パネルスクリーン」発売
～ 園児に対する安全配慮で2019年度キッズデザイン賞受賞 ～

YKK AP株式会社（本社：東京都千代田区、社長：堀 秀充）は、需要が増加傾向にある幼稚園・保育所などの園舎施設向けに、網戸の視認性と安全性を高めて、園児による網破りも抑止するパンチングパネル付の可動網戸「WS10E型パネルスクリーン」(※1)を2019年10月31日から発売します。

なお、その安全配慮仕様などが評価され、2019年度キッズデザイン賞(※2)を受賞しました。



核家族化や共働き世帯の増加に伴い、幼稚園・保育所などの園舎施設の需要が増加傾向にある中、園舎施設には子どもの安全配慮と施設関係者の運営負担軽減につながる設備が求められています。園庭などに接している窓の網戸も例外ではなく、より一層の安全配慮が求められています。また、園児が網戸の網に穴をあけてしまうこともあり、網破れは教職員・保育士の方々の困り事となっています。

「WS10E型 パネルスクリーン」は、網戸下部の室内側に通風性とデザイン性を考慮したパンチングパネルを設けた商品で、網戸の役割を果たしながらも、視認性と安全性を高めて、さらには網破れを防止します。また、落下防止ワイヤーを標準装備し、網戸の外れや倒れにも配慮しています。

なお、視認性向上は高齢者への配慮にもなり、また、ペットの網破り対策としても、園舎施設以外に福祉施設や集合住宅でもお使いいただけます。

YKK APはこれからも、園舎施設が子どもたちの笑顔が溢れる毎日を安心して過ごせる施設となるよう、安全で安心な窓を追求し続けていきます。

※1：「WS10E型 パネルスクリーン」は、株式会社ナガオカサッシ工業（新潟県長岡市）の協力のもと、商品化しました。

※2：キッズデザイン賞とは、「子どもたちが安全に暮らす」「子どもたちが感性や創造性豊かに育つ」「子どもを産み育てやすい社会をつくる」という目的を満たす製品・空間・サービス・活動・研究の中から優れた作品を選び、広く社会に発信していくことを目的に創設された顕彰制度です。

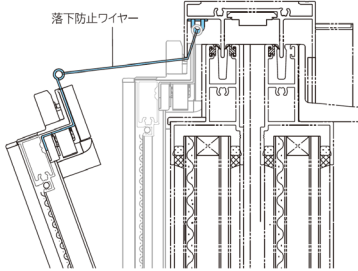
【商品特長】

■園児に対する安全性と、教職員・保育士への運営管理の双方に配慮

園児の安全配慮

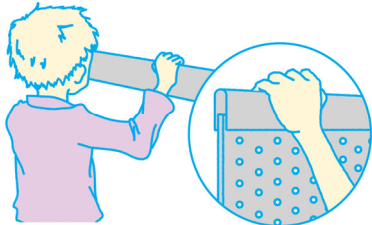
落下防止ワイヤー

網戸の倒れ防止に配慮しています。

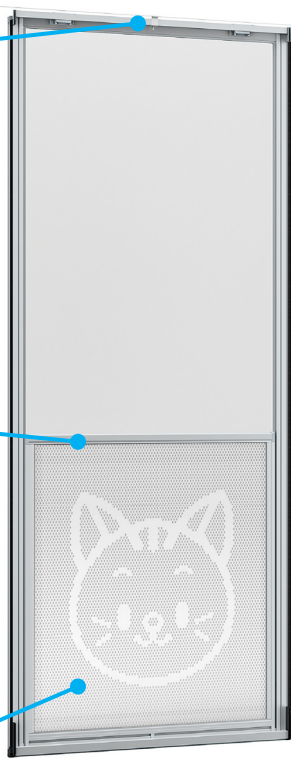


中棧R形状/小口キャップ

中棧は安心なR形状。端部は樹脂製の小口キャップでカバーしています。



視認性の高いパンチングパネル

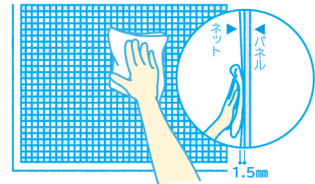


先生方への運営管理配慮

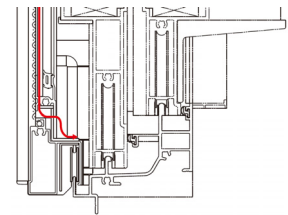
園児による網破りを防止し、網の張替え手間を抑制します。



網戸とパネルのクリアランスが1.5mmなので、ネット越しにパネル裏面の清掃が可能です。



パネルとネット間の微細なごみは、下部から排出できます。

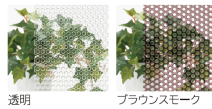


■多様なパネル種類

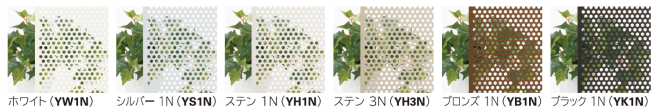
通風性を考慮したパンチングパネルは施設の特성에合わせ3種から選択できます。

- ポリカーボネート
 - 外部への視認性に優れた透明材
- アルミ
 - 自由な色に対応可能（焼付塗装）
- アルミ樹脂複合板
 - 価格を抑えたお手頃な仕様

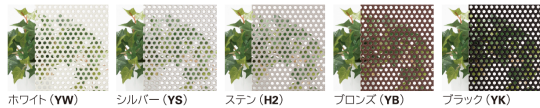
●ポリカーボネート



●アルミ



●アルミ樹脂複合板



■パネルのイラスト・図柄バリエーション

園児への視覚効果を高め、園舎らしさを演出するかわいいキャラクター柄14種と、シンプルで汎用的な幾何学デザイン14種を設定しました。また、イラストデータから好きな図柄でパネルを作製することも可能（※3）です。

キャラクターデザイン					幾何学デザイン				
園児が好むかわいらしく楽しいイラスト									
	おはな① (P-1)	おはな② (P-2)	くるま (V-1)	でんしゃ (V-2)					
	ひよこ① (A-1)	うさぎ① (A-2)	いぬ① (A-3)	ねこ① (A-4)	うず (A-5)	水玉 (D-1)	四角 (D-2)	スリット (D-3)	星 (D-4)
						丸 (D-5)	楕円 (D-6)	三角 (D-7)	市松 (D-8)
	ひよこ② (A-6)	うさぎ② (A-7)	いぬ② (A-8)	ねこ② (A-9)	うず② (A-10)				海の家 (T-2)

【商品概要】

商品名称	「WS10E型 パネルスクリーン」
対応するサッシシリーズ	EXIMA31・51・32 ※フラット下枠含む BGE31
参考本体価格(※4)	60,000円 シルバー色(標準色)、アルミ樹脂複合パネル(イラストなし)、 サイズ:1,800mm×2,000mm、網戸ネット種:ポリプロピレン
発売地域	全国
受注開始日	2019年10月31日
目標物件受注金額(※5)	2021年度:17億円

【参考情報】関連するビル用安全配慮商品

YKK APのビル用基幹ウインドウ商品「EXIMA」シリーズには、園舎施設において園児を守る様々な安全配慮商品を設定しており、「WS10E型 パネルスクリーン」と合わせてご利用いただけます。

●指はさみ防止ストッパー

障子を閉めた際に障子と枠との間にすき間を設けて指はさみを防ぐストッパー



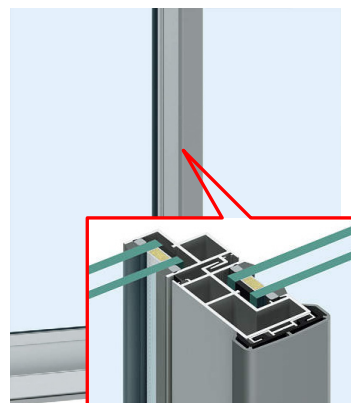
●フラット下枠+キックプレート

段差を極力無くしてつまづきを防ぐフラット下枠と、遊具などがぶつかった際にガラスが破損しにくいキックプレート



●かまち用保護カバー

丸みのある形状でアルミ型材の角の露出を防ぐ、柔らかい材質の樹脂製カバー



※3: パネル重量によって制限があり、サイズ・イラストによって製作できない場合があります。

※4: 「WS10E型 パネルスクリーン」製品価格のみで、サッシ本体・取付費・搬入費・その他諸経費などは含みません。

※5: 「WS10E型 パネルスクリーン」を採用いただく物件全体のYKK AP受注金額です。

＜ お客様からのお問い合わせ先 ＞

YKK AP株式会社 お客様相談室
 一般のお客様 TEL: 0120-20-4134
 建築・設計関係者様 TEL: 0120-72-4134
<https://www.ykkap.co.jp>