



## TOTO・DAIKEN・YKK AP 3社共同開催 「TDYリモデルスマイル作品コンテスト2017」 入賞作品決定

### ～ライフスタイルに寄り添った快適な空間多数～

TOTO、DAIKEN、YKK AP(以下、TDY)は、「TDYリモデル<sup>(※)</sup>スマイル作品コンテスト2017」において多数のご応募のなかから、このたび入賞作品を決定しましたのでお知らせします。

このコンテストは、家族構成・ライフスタイルに合わせた空間へのリモデル、憧れの暮らしをかなえるリモデルなど、さまざまなお客様のご要望を満たした作品を継続して紹介することにより、**リモデル需要の活性化を推進する活動**です。TDYの商品を採用したリモデル事例を、「テーマ別部門」「部位別部門」「中古住宅を買ってリモデル部門」の3部門で募集しました。応募作品の中から「全国最優秀賞」、「TDY総合リモデル賞」と、各部門の最優秀賞、優秀賞、審査員奨励賞などを選出し、全国賞として合計87点の入賞作品を決定しました。

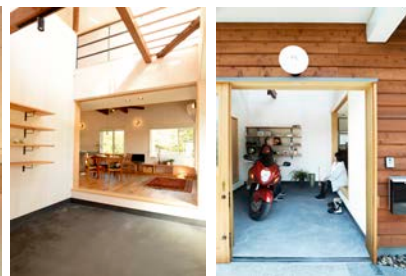
なお入賞作品は、2月26日(月)からリフォーム情報サイト「リモデル.jp(<http://re-model.jp/>)」でもご覧いただけます。

(※)リフォームを通して新しい生活スタイルを約束すること。それが、TOTO、DAIKEN、YKK APの提案する「リモデル」です。単なる「増改築」や「リフォーム」から一歩前進させ、お客様の期待以上の新しい生活スタイルをお約束します。

#### 全国最優秀賞

### 作品タイトル:「MUFFLER HOUSE—多様な暮らしを包み込む家—」 エコフィールド株式会社 (静岡県富士市)

N邸(築38年/戸建住宅)



#### ◆ リモデル後のお施主様の声

以前はお互いの趣味に没頭してしまう時間が多かったのですが、開放式の建具と吹き抜けのおかげで私がキッチンから、土間ガレージや2階にいる夫に声がかけられます。そのおかげで夫婦の会話やコミュニケーションを取りながらそれぞれの趣味を楽しめるので、嬉しいです！愛猫も梁の上に遊び場所を見つけ、楽しそうに活発に動き回っています。

#### ◆ リモデルのポイント

築38年の住宅を、施主ご夫婦が趣味を楽しめる家にリモデルしました。玄関を広げてバイクの置ける土間ガレージとし、LDKや吹き抜けから眺められるようにしました。古材を使ったキッチンカウンター、梁を見せた勾配天井、愛猫の爪とぎも味になる構造用合板仕上げの内壁など内装にもこだわりました。

#### ◆ 審査員の講評

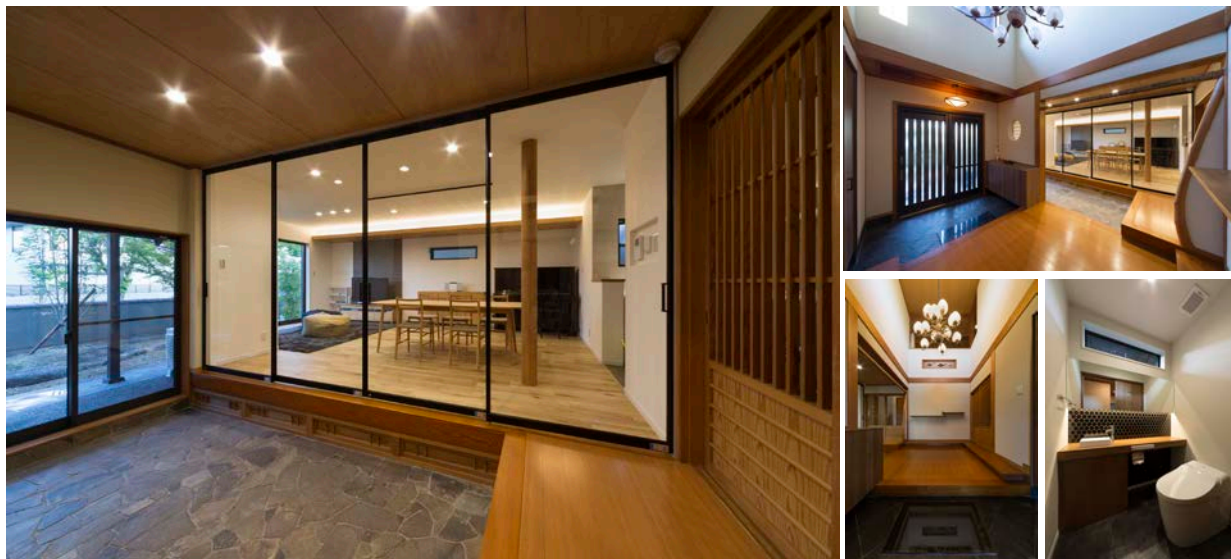
中央の玄関により左右に分断されていた間取りが、お施主様の趣味の空間を兼ねた広い玄関土間の創出で変身しています。寝室・書斎を兼ねた和室・ワークインクローゼットのレイアウトなど、ひと工夫ある空間づくりが秀逸です。

## TDY総合リモデル賞

### 作品タイトル:「土間のある暮らし ー繋がる空間ー」

株式会社 CONY JAPAN スペースアップ奈良店 (奈良県奈良市)

D邸(築29年/戸建住宅)



#### ◆ リモデル後のお施主様の声

以前より家族みんなでリビングで過ごす時間が増え、親戚や友人も集まる事が多くなりました。週末はホームパーティをして楽しんだり、子供達も率先して家事をお手伝いしてくれるようになりました。リビングと繋がる土間を中心に人が集い、様々な使い方をし特別時間を過ごしており、暮らしに今まで無かった豊かさがプラスされました。

#### ◆ リモデルのポイント

土間を活かすことをコンセプトにリモデルしました。2つの和室とキッチンは大空間のLDKに造り替えて、土間との間仕切りに開閉式の透明スクリーンを採用。一体感が生まれ、さまざまなシーンで活用できるようになりました。

#### ◆ 審査員の講評

透明スクリーンの採用が効果的で、LDKと土間のスペースが一体化された、ダイナミックな和モダンの空間が目を引きます。子どもの遊び場、インナーテラスなど、使い方次第で暮らしに豊かさ、楽しさを与えてくれます。

## 審査員

西岡麻里子氏 (一級建築士・アトリエ楽 一級建築士事務所主宰)

竜口隆三氏 (西日本工業大学研究センター客員教授・博士(人間環境デザイン学))

## 応募作品にみるリモデル作品の傾向


多数の力作が寄せられ、全体を通して作品の質のレベルアップが感じられました。プランニングにおいては、家事がしやすい回遊動線、黑板として使える壁やモザイクタイルのあしらいなど素材の使い方、おしゃれな色使いなどが浸透した感があり、魅力的な空間づくりが光る作品が多く見られました。プレゼンテーションについては、施主の暮らし方が伝わってくるワンシーンや、インテリア雑貨をコーディネートした空間のカットなど、インパクトのある写真が増えています。写真がより映えるメリハリの効いた構成や、色使い、ポイントを絞って簡潔にまとめた説明文などの高いプレゼンテーション力も評価に繋がっています。

どの部門でも、キーワードは“付加価値”で、例えば『バス・洗面所』では単なる商品交換ではなく収納、動線、ヒートショック対策などの工夫・アイデアあふれるリモデルが評価されています。

テーマ別部門 最優秀賞

部門	作品タイトル	応募店名	応募作品
家族構成・ 年齢変化に伴う リモデル	「のこし・くらし・かえる ～世代を超えて住継ぐ～」	(株)リビング春日井	
憧れの暮らしを かなえるリモデル	「変わるもの・ 変えないもの・ 変わらないもの」	(株)CONY JAPAN スペースアップ 堺泉北店	
快適な暮らし 実現のための リモデル	「最強キッチンから眺める 家族の団らん」	(株)グッディーホーム	


部位別部門 最優秀賞

部門	作品タイトル	応募店名	応募作品
キッチン・リビング	「笑顔がこぼれる キッチンリビング」	喜多ハウジング(株)	

部門	作品タイトル	応募店名	応募作品
バス・洗面所	「あんた、大丈夫け!？」	喜多ハウジング(株)	
トイレ(住宅)	「和～なごみ～ 高級老舗旅館のような ゆったりとした空間」	(株)ナサホーム	
パブリックトイレ (レストルーム)	「児童も喜ぶトイレに変身」	暮らしの再生チャオ/ シンポー工業(株)	

※「窓・玄関・外まわり」、「自由空間」部門は、最優秀賞の該当なし。

### 中古住宅を買ってリモデル部門 最優秀賞

部門	作品タイトル	応募店名	応募作品
中古住宅を買って リモデル部門	「シニア世代の暮らし方 ～コンパクトに住まう～」	喜多ハウジング(株)	

## TDYリモデルスマイル作品コンテスト募集部門 (募集期間:2017年8月1日～10月25日)

- 全国最優秀賞 1 作品 (賞状、賞金 10 万円+作品パネル+表彰式ご招待)
- TDY総合リモデル賞 1 作品 (賞状、賞金 8 万円+作品パネル+表彰式ご招待)
  
- テーマ別部門(3 テーマ)
  - 最優秀賞 各テーマ 1 作品 (賞状、賞金 5 万円+作品パネル+表彰式ご招待)
  - 優秀賞 各テーマ 2 作品 (賞状、賞金 3 万円+作品パネル+表彰式ご招待)
  - 審査員奨励賞 各テーマ 5 作品 (賞状、賞金 1 万円+作品パネル)
  - マンション特別賞 各テーマ 1 作品 (賞状、賞金 1 万円+作品パネル)
  
- 部位別部門(6 テーマ)
  - 最優秀賞 各テーマ 1 作品 (賞状、賞金 5 万円+作品パネル+表彰式ご招待)
  - 優秀賞 各テーマ 2 作品 (賞状、賞金 3 万円+作品パネル+表彰式ご招待)
  - 審査員奨励賞 各テーマ 6 作品 (賞状、賞金 1 万円+作品パネル)
  
- 中古住宅を買ってリモデル部門
  - 最優秀賞 1 作品 (賞状、賞金 5 万円+表彰式ご招待)
  - 優秀賞 2 作品 (賞状、賞金 3 万円+表彰式ご招待)
  - 審査員奨励賞 6 作品 (賞状、賞金 1 万円)
  
- その他の賞
  - ブロック別優秀賞 15 作品 (賞状、賞金 3 万円+作品パネル)
  - ブロック別奨励賞 約 130 作品 (賞状)
  - リモデルクラブ店会<sup>(※1)</sup> 全国賞<sup>(※2)</sup> 3 店会 (賞状、賞金 3～10 万円)
  - リモデルクラブ店会 優秀賞<sup>(※2)</sup> 13 店会 (賞状、賞金 10 万円)

(※1):「リモデルクラブ店」とはお客様と TOTO・DAIKEN・YKK AP3 社をつなぐネットワーク「TOTO リモデルクラブ」に加盟している施工会社です。

「リモデルクラブ店会」とは、TOTOリモデルクラブ加盟店のその地域の連盟です。

(※2):「リモデルクラブ店会」ごとに、当コンテストへの参加率や 1 店あたりの作品数・入賞数などで競います。

(注)表彰式ご招待はリモデルクラブ店様のみ対象です。

### TDYアライアンスについて

TOTO・DAIKEN・YKK AP3社は、2002年2月からアライアンスを締結しています。

TDYでは、商品企画・開発や販売支援体制などについて業務提携を行い、リモデルを通じて期待以上に満足していただける快適な住空間の提案を行っています。

全国主要都市 12カ所へのコラボレーションショールームの開設やTDYフェアなども進めています。TDYはこれからも環境に優しく、快適で自分らしさを表現した住まいを実現するリモデルに向けて進化していきます。