

2014年3月31日

テラス屋根「エフルージュグラン ZERO」発売 ～ 躯体から独立した独自の T 字構造により外壁工事が不要！～

YKK AP株式会社（社長：堀 秀充、本社：東京都千代田区、資本金：100 億円）は、外壁工事が不要となるテラス屋根「エフルージュグラン ZERO」と、その展開シリーズとしてサイクルポート「エフルージュグラン ミニ ZERO」を 2014 年 4 月 1 日より発売します。

「エフルージュグラン ZERO」は、テラス屋根でありながら住宅の外壁に穴を空けることなく設置できるため、様々な躯体条件に対応します。また躯体から独立した T 字構造であることから、多くの地域で建築面積に不算入^{※1、2}となり、建ぺい率を意識した物件においてもテラス屋根の取り付けリフォームが可能です。集合住宅や公共施設等の付加価値を高める駐輪場として、サイクルポート「エフルージュグラン ミニ ZERO」もラインアップするなど、高い評価をいただいているカーポート「エフルージュ」シリーズの構造をテラス屋根としても展開します。



左・右上：テラス屋根 「エフルージュグラン ZERO」
右下：サイクルポート 「エフルージュグラン ミニ ZERO」

[商品仕様・概要]

■建築面積が不算入^{※1、2}となる張出し量 1 m 以内の屋根構造

躯体から独立した T 字構造である上に、どのサイズも柱の中心線からの張出し量を 1 m 以内に抑えていますので、多くの地域で建築面積が不算入^{※1、2}となります。

■容積率 1 / 5 の緩和措置を利用可能

用途が自動車車庫や駐輪場部分の場合、延べ床面積合計の 1/5 以内に限り、延べ面積の算入から除外されますので、容積率が少ない物件においても有効です。

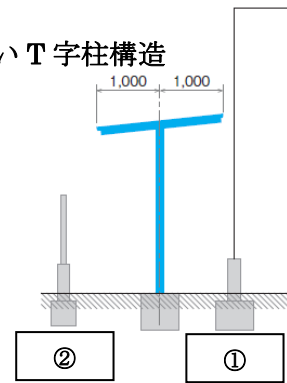
■カーポートとフレームデザインを統一

屋根のフレーム形状やカラーバリエーションを YKK AP のカーポート「エフルージュ」シリーズと統一。庭まわりと車庫まわりでコーディネートが可能です。

■柱の基礎が建物の布基礎や境界ブロックの基礎と干渉しない T 字柱構造

従来の片流れ構造の場合、柱の基礎の被り厚が生じるため、境界ギリギリに設置することができませんでした。その一方で新商品では T 字構造であることより、境界に干渉することなく土地を有効活用することが可能です。

- ①：建物の布基礎
- ②：境界ブロック

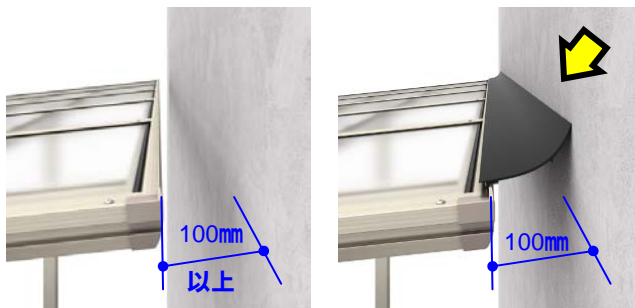


■オプション すき間ふさぎ材

すき間ふさぎ材を取り付けることにより、雨の吹き込みを軽減します。下部に水切りをつけ、外壁を伝って入った雨水をサッシ上枠に落とします。

(完全な止水性能はなく、外壁をつたう雨水の浸入を防ぐことは出来ません。

すき間ふさぎ材を使用する場合はすき間を 100 mm としてください。)

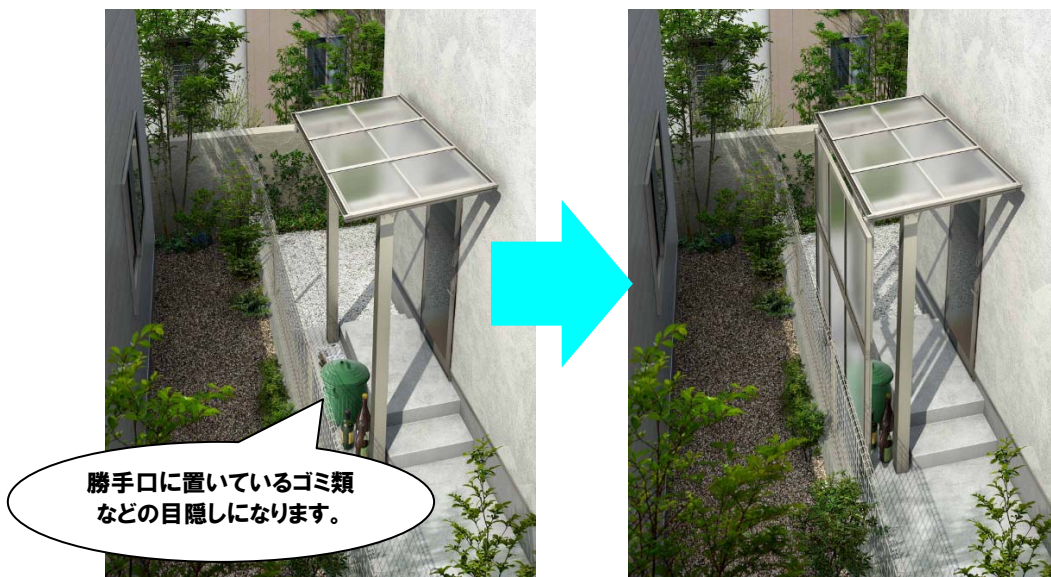


■屋根材、熱線遮断ポリカーボネート板にクリアマット色追加

透明な屋根材とほぼ同等の明るさを確保しながら、体感温度に影響を及ぼす日射透過率を 36% 低減^{※3}する「熱線遮断ポリカーボネート板」(クリアマット色)を新たに追加し、屋根材の日射遮蔽性能を高めました。また女性が気になる UV (紫外線) 透過率はほぼ 0% です。

■オプション 前面・側面パネル

テラス屋根本体に固定しない独立型の前面・側面パネルです。トーメイマットを用いれば、採光を確保しながら程よく目隠しができます。パネル高さは 800mm (H) で 1 段、2 段仕様からお選びいただけます。



勝手口に置いているゴミ類などの目隠しになります。

商品概要		
商品名	「エフルージュグラン ZERO」	「エフルージュグラン ミニ ZERO」
施工対象	独立型の商品のため建物構造に制限なし (戸建住宅、集合住宅、公共施設など幅広い建築物に対応します。)	同左
耐積雪強度	600N/m ² (目安として20cm相当)	〃
耐風圧強度	38m/秒 相当	〃
カラー	【本体】 ブラウン、カームブラック、フレンチナステン、ヒューズシルバー 【側枠溝部ラミネート材※】 桑炭、ハーチェリー、キャメルチーク、ショコラウォールナット ※本体がフレンチナステンの場合のみ	〃
屋根材	ポリカーボネート板、 熱線遮断ポリカーボネート板、 熱線遮断 FRP 板 (DR 認定品)	〃
サイズ	間口：1間、1.5間、2間、2.5間 (2,188mm、2,904mm、3,620mm、4,336mm) 奥行：4尺、5尺、6尺、6.6尺 (1,200mm、1,500mm、1,800mm、2,000mm) 柱サイズ：標準 (H26)、ロング (H31)	長さ：L22、L29、L43、L51 (2,188mm、2,904mm、4,336mm、 5,052mm) 幅：D20 (2,000mm) 柱サイズ：標準 (H20)
オプション	前面・側面パネル、すき間ふさぎ材、 吊下げ式・水平式物干し、屋根ふき補強部 品、枯葉よけネット、外部コンセント、雨 水タンク	車止めバー、妻腰パネル、サイドパ ネル、屋根ふき補強部品、枯葉よけ ネット、外部コンセント、雨水タン ク、すき間ふさぎ材
参考価格	2間6尺サイズ (3,620mm × 1,800mm)、柱標 準サイズ、屋根材ポリカーボネート板 198,000円 ※消費税・現場搬入費・取付費は 含まれません。	長さL43×幅D20サイズ (4,336mm×2,000mm)、 屋根材ポリカーボネート板 207,200円 ※消費税・現場搬入費・取付費は 含まれません。
発売地域	全国	
発売日	2014年4月1日	
売上目標金額	2014年度 1億円、2016年度 2億円	

※1：「柱の中心線から1m以下の張出し部については建築面積に不算入となる。」
(建築基準法施行令第2条第2項)

本商品は躯体から独立しているため、柱両側が張出し部となります。

※2：軒下や庇の下に商品が入り込む納まりの場合やオプションのすき間ふさぎ材を取り付けた場合など、地域によっては建築面積に算入される場合がありますので、所轄の行政、建築指導課等に事前にご確認願います。

※3：一般のポリカーボネート板トーマイマット色と日射透過率を比較。

＜ お客様からのお問い合わせ先 ＞

YKK AP株式会社 お客様相談室
一般のお客様 TEL：0120-20-4134
建築・設計関係者様 TEL：0120-72-4134
<http://www.ykkap.co.jp>

＜ 報道関係者からのお問い合わせ先 ＞

YKK AP株式会社
広報室 長沼 史宏
TEL：03-3864-2321 FAX：03-3864-2290
E-mail：k_ykkap@ykkap.co.jp