

2013年2月20日

報道関係各位

株式会社サンケイビル
株式会社サンケイビルウェルケア

サンケイビルウェルケア 住宅型有料老人ホーム

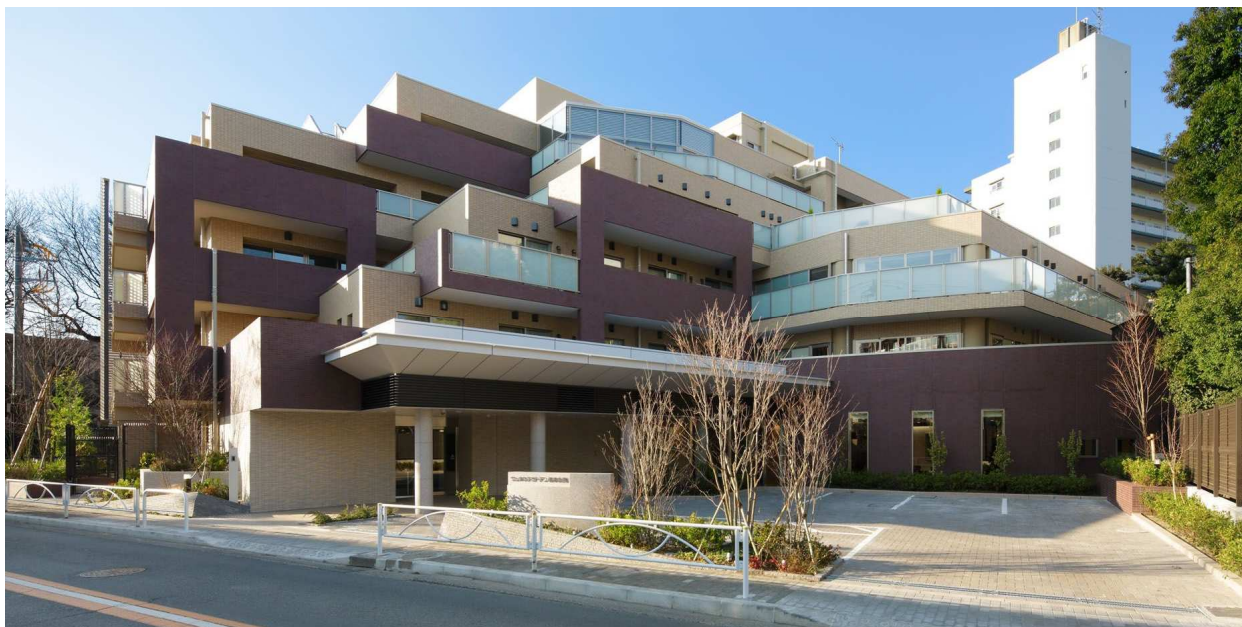
ウェルケアガーデン馬事公苑

2013年3月1日(金)オープン

～いつまでも自分らしく、ご本人の自立を支援する介護を提供します～

<http://www.sankeiwellcare.com/facilities/bajikouen/>

株式会社サンケイビル（本社 東京都千代田区大手町、代表取締役社長 飯島一暢）のグループ会社で、有料老人ホームやサービス付き高齢者向け住宅の運営を行う、株式会社サンケイビルウェルケア（本店東京都千代田区大手町、代表取締役社長 舘野登志郎）は、このたび東京都世田谷区に住宅型有料老人ホーム「ウェルケアガーデン馬事公苑」を開設いたします。



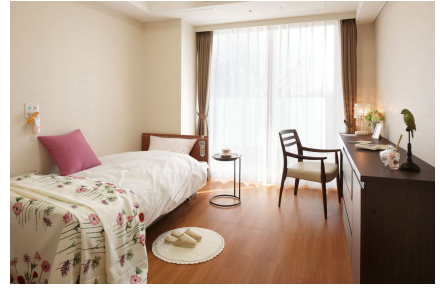
■ 「ウェルケアガーデン馬事公苑」の周辺環境

隣接する馬事公苑は5万6,000坪の規模を誇り、放牧中の馬達と間近に接することもできる馬術競技のメッカです。桜の名所としても知られますが、苑内には武蔵野自然林やお花畑も設けられ一年を通して花々を楽しめます。世田谷区のほぼ中央に位置し、落ち着いた住宅街でありながら近隣には個性豊かなレストランやショップ、美術館などが点在する豊かな住環境を誇る人気のエリアです。

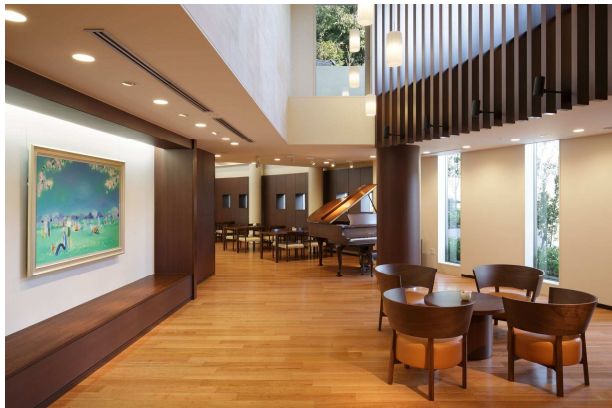
■ 「ウェルケアガーデン馬事公苑」の特徴

● 医療と介護の連携による、安心の暮らしを実現

スタッフが24時間常駐するヘルパーステーションと、デイサービスを併設。健康な方も介護が必要な方も、その方に合ったケアを提供いたします。



- ・館内にヘルパーステーションとデイサービスセンターを併設
- ・各居室とヘルパーステーションは緊急コールシステムで休日夜間も直結
- ・医療機関との連携による日々の健康管理と緊急対応
- ・栄養・運動・生活習慣、各分野の専門家の指導による身体機能の維持・回復
- ・デイサービスでは、機能訓練指導員による機能回復改善プログラムを実施
- ・サンケイ会館が提供するお食事で、旬の素材と食の楽しみを365日ご提供
- ・ご家族やご友人をお招きしての食事会も実施可能
- ・ご入居者同士の交流が楽しめる共有空間をご用意
- ・地域や社会とのつながりを積極的にサポート
- ・ゆったりとした明るい解放感のあるエントランスロビーは、公益財団法人彫刻の森芸術文化財団監修のアート作品を展示



エントランスロビー



デイサービスセンター

● 自立支援介護（介護方針）の提供

水分摂取、栄養管理、活動量等のデータ管理によって、以下のようなご本人の自立を支援する介護を提供します。

- ・歩行能力の維持、回復
- ・ご自身の口から普通の食事
- ・機械浴ではない普通のお風呂での入浴
- ・オムツを使わずトイレで自然な排便

自立支援介護とは、サンケイビルウェルケア顧問で国際医療福祉大学大学院教授の竹内孝仁氏が提唱する介護手法で、「水分摂取、栄養、自然排便、運動」の実践活動によって、ご本人の体調を整え、活動性を上げることで体力を回復し、意欲や活力を取り戻すことを基本精神とするものです。



竹内孝仁氏

■ 「ウエルケアガーデン馬事公苑」の施設概要

所在地	東京都世田谷区上用賀2-2-15
交通	東急田園都市線「桜新町」駅より徒歩19分 小田急電鉄小田原線「千歳船橋駅」よりバスで約10分 「農大前」バス停より徒歩1分（20m）
類型	住宅型有料老人ホーム
敷地面積	1,952.53㎡
延床面積	4,114.06㎡
居室総数	81室
居室面積	20.78㎡～22.84㎡（最多居室面積 20.92㎡）
構造規模	鉄筋コンクリート造 地上5階建
共用設備	メインダイニング(1階)、フロアダイニング(2～5階)、多目的室、リビングルーム、浴室、個人浴室、健康管理室、相談室、ランドリー、ルーフテラス、屋上庭園、駐車場
開設予定日	2013年 3月1日
設計	株式会社INA新建築研究所
施工	株式会社竹中工務店

■ 施設料金

- ① 入居前払金 **1,580万円～4,480万円**（税込）
 ② 月額利用料 **220,250円～230,750円**（税込）

※入居前払金および月額利用料金は入居時のご年齢および居室により異なります。

また、月額利用料金には介護保険サービス自己負担、医療費、嗜好品費などは含まれません。

詳しくは下記 URL をご参照ください。

ウエルケアガーデン馬事公苑 [料金・条件]:

<http://www.sankeiwellcare.com/facilities/bajikouen/price.html>

【株式会社サンケイビルウエルケア 会社情報】

設立日	2011年4月1日
資本金	1億円
株主構成	株式会社サンケイビル 100%
主な業務内容	有料老人ホームやサービス付き高齢者向け住宅の運営、訪問介護事業、居宅介護支援事業、通所介護事業など

サンケイビルウエルケアでは、「Value aging(バリューエイジング)」をコンセプトにご本人の自立を支援し、豊かに暮らし続ける事を目指す介護サービスを実践していきます。

