

2022年8月3日

【商空間制作のプロフェッショナルモール集団 ラックランド】

天井高 30mの業界最大級、冷却設備を備える立体自動倉庫 「新城マザーセンター」防熱・冷凍設備工事の設計施工を担当 -フロン排出を抑えた新冷媒と大型冷凍機開発導入で環境対策に寄与-

<https://www.luckland.co.jp/>

商空間制作のプロフェッショナルモール集団、株式会社ラックランド（本社：東京都新宿区、代表取締役社長：望月 圭一郎、以下当社）は、中部冷蔵株式会社（本社：愛知県春日井市、代表取締役：井ノ瀬 広和）が2022年7月に稼働の完全自動冷凍倉庫「新城マザーセンター」にて新築工事における防熱工事および冷凍設備工事の設計・施工を担当しました。



「新城マザーセンター」外観

「新城マザーセンター」は2022年7月に稼働の、アイスクリームや冷凍食品など幅広い商材を扱う完全自動冷凍倉庫です。東京～大阪間の中心にある愛知県新城市に位置し、東西および北陸圏を結ぶハブセンターとして機能します。保管能力はF級3万t、建物は冷蔵庫業界では高さ約30m（6階相当）の天井高最大級の冷却設備を備える立体自動倉庫です。当社は、設計施工からお引渡し後のメンテナンスまでトータルで対応可能であるという強みをお客様に評価していただき、防熱工事・冷凍設備工事に関する設計施工を行うことになりました。当社として最大級の冷却設備を備えたコールドチェーンの新築工事です。

本物件は天井高が特殊であったため、まず全面での足場を組まずに済むよう日本に数台しかない高所作業車を導入し、施工の効率化と工期短縮を図りました。次に、軽量かつ断熱性を兼ね備えたパネル素材を採用し高所でも組み立てやすくしました。最後に、地震への脆弱性が懸念されたため、大規模地震を想定してメーカーと協議を行い、高さのある壁に対する脱落防止の地震対策を施しました。

そのほか、フロン排出を抑えて環境に配慮したいというお客様のご要望に対して、新冷媒「R449A」に対応可能な日本でも 2 例目となる大型冷凍機械設備（一体空冷式のスクリーン冷凍機）をメーカーに開発製作してもらい、導入しました。これにより、GWP（地球温暖化係数）を 2025 年までに 1500 以下にするという基準を 1282 という値でクリアし、SDGs の目標 13（気候変動に具体的な対策を）の達成にも貢献できました。



また、現場管理においてはリモートで安全パトロールを行うことにより、少人数の施工体制で現場 DX を実現し、業務効率を図ることができました。

今後も、本物件の実績を活かし当社の事業分野の 3 つの柱である「商業施設の制作事業、食品工場・物流倉庫の制作事業、建築事業」のひとつ「物流倉庫の制作事業」において SDGs の目標達成に貢献しながら、お客様のご要望にお答えすべく提案の幅を広げ、現場 DX を加速し押し進めて参ります。

【工事詳細】

中部冷蔵株式会社 新城マザーセンター（ <https://c-gr.co.jp/> ）

クライアント： 中部冷蔵株式会社

用途： コールドチェーン

所在地： 愛知県新城市八束穂イバラ 740 番地 32

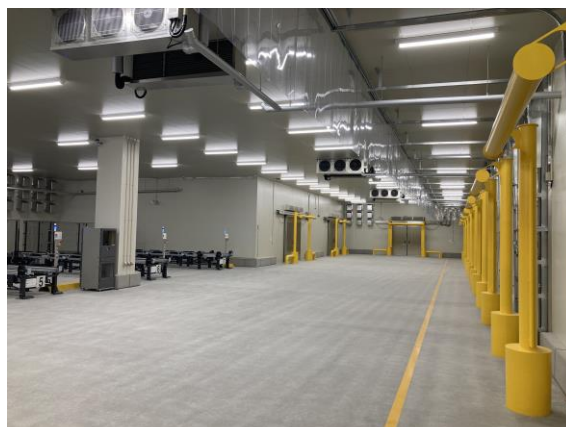
工期： 2021 年 7 月～2022 年 6 月

稼働月： 2022 年 7 月（2022 年 6 月竣工）

業務範囲： 防熱工事・冷凍設備工事に関する設計施工

敷地面積： 26,612.3m²（8,055.22 坪）

【施工写真】



【株式会社ラックランド 会社概要】

本社所在地	〒160-0023 東京都新宿区西新宿 3-18-20 TEL : 03-3377-9331(代表)
代表取締役社長	望月 圭一郎
資本金	38億220万円(2022年6月30日現在)
従業員	955名(連結1,413名)(2022年6月30日現在)
設立	1970年5月15日
事業内容	<ul style="list-style-type: none"> ・店舗施設的制作事業(立地調査、ビル設備調査、企画、設計、施工) ・商業施設的制作事業(建築設備、内装監理業務、大店立地法調整、設備設計、施工) ・食品工場、物流倉庫の制作事業 ・メンテナンス事業 ・省エネ、CO2削減事業 ・建築事業、建築設備事業、冷凍冷蔵設備事業(エンジニアリング事業) <p>今後、地球温暖化ガス削減に向けた省エネ・CO2削減事業を積極的に展開してまいります。</p>
事業所	<p>東京(本社 / 分室 / 新館 / 技術センター)</p> <p>大阪支店 / 東北支店 / 仙台営業所 / 青森営業所 / 盛岡営業所 / 郡山営業所 / 宇都宮営業所 / 札幌営業所 / 立川営業所 / 静岡営業所 / 金沢営業所 / 名古屋営業所 / 広島営業所 / 福岡営業所</p> <p>メンテナンスステーション(北関東・東関東・横浜・水戸・新潟・長野・島根・高松)</p> <p>配送センター</p>
グループ会社	<p><国内>(株)ケークリエイト / ニイクラ電工(株) / 光電機産業(株) / マツハ機器(株) / エースセンター(株) / (株)木戸設備工業 / 協和電設(株) / 静清装備(株) / 光立興業(株) / 大阪エアコン(株) / オーエイテクノ(株) / 日本ピー・アイ(株) / 墨東建材工業(株) / (株)環境装備エヌ・エス・イー / (株)ハイブリッドラボ</p> <p><海外>LUCKLAND ASIA PTE. LTD. / LUCKLAND MALAYSIA SDN. BHD. / LUCKLAND(CAMBODIA) CO.Ltd. / LUCKLAND(THAILAND) CO., LTD. / LUCKLAND VIETNAM CO.,LTD. / PT.LUCKLAND CONSTRUCTION INDONESIA / 台湾樂地建築室内裝修股份有限公司 / VIET BOKUTO CO., LTD / BK METAL CO., LTD</p>
U R L	https://www.luckland.co.jp/
公式 Facebook	https://www.facebook.com/luckland.co.jp/

【株式会社ラックランド 公式 Instagram】

1. ラックランド [プレスリリース](#)

2. ラックランド [製品紹介](#)

3. ラックランド [物件紹介](#)



LUCKLAND.PRESSRELEASE



LUCKLAND.PRODUCT



LUCKLAND.WORKS

様々な人々の期待に応える
株式会社 ラックランド

