

2018年11月30日

株式会社あしたのチームとのアライアンス締結のお知らせ

国内最大級の人事データを所有する2社のタッグで
中小企業に対する組織診断・変革サービスの提供強化



株式会社リンクアンドモチベーション（東証一部2170、以下当社）は、2018年11月30日、株式会社あしたのチーム（以下、あしたのチーム）に対し、当社の組織診断サービス「エンployeeエンゲージメントサーベイ」を提供する業務提携契約を締結しました。

あしたのチームは、「はたらく人のワクワクを創造し、あしたに向かって最高のチームをつくる。」という理念のもと、中小企業に特化した、人事評価サービスを展開している企業です。また、あしたのチームは、当社のベンチャー・インキュベーションの出資先企業でもあります。

業務提携について

今回の業務提携では、あしたのチームの主力サービスである、報酬連動型人財育成プログラム「ゼットイ！評価[®]」に、当社の組織診断サービス「エンployeeエンゲージメントサーベイ」を加えることで、中小企業の組織づくりを一層強力に支援してまいります。具体的には、「パープルチームサーベイ」と名称を変え、あしたのチームの「ゼットイ！評価[®]」に包含された組織診断サービスとして販売してまいります。

業務提携で実現したいこと

当社の組織診断サービス「エンployeeエンゲージメントサーベイ」は、過去、3940社91万人のデータを保有する、企業と従業員のエンゲージメント（相互理解・相思相愛度合い）を測定するサービスです。現在、当社の戦略商品でもある組織改善システム「モチベーションクラウド」にも搭載されております。

新しくなった、あしたのチームの「ゼットイ！評価[®]」では、人事評価制度構築・運用支援に加え、当社の組織診断サービスによる効果測定によって、中小企業の組織変革をより確実なものへと導きます。具体的には「エンployeeエンゲージメントサーベイ」の結果をあしたのチームのクライアント企業へ提示することで効果測定を行うことができます。

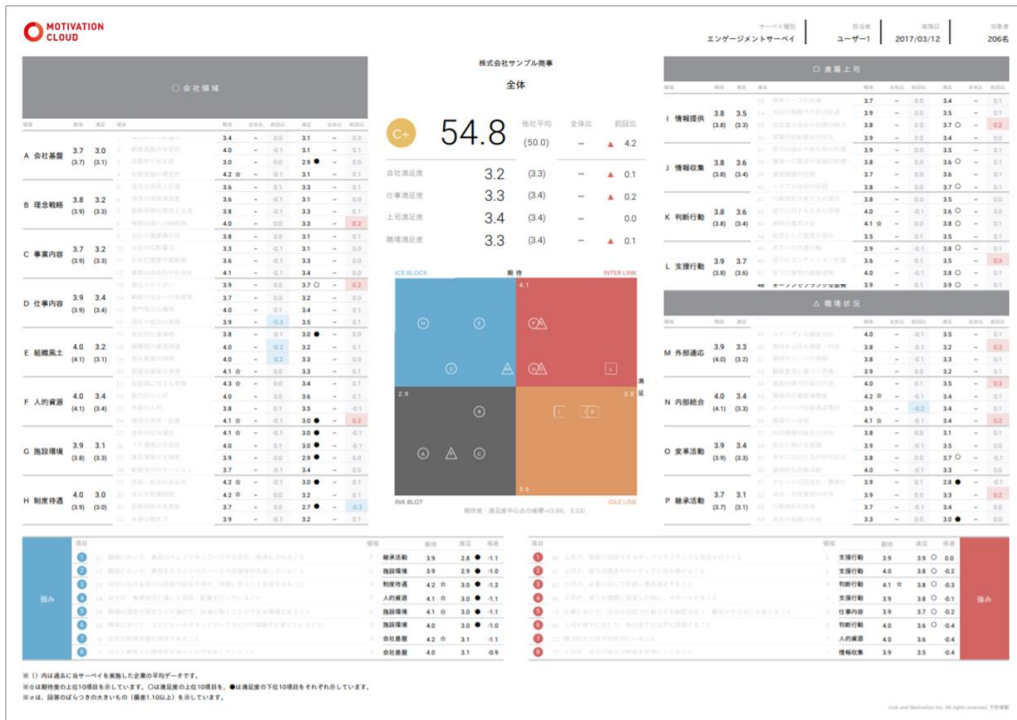
本件に関するお問い合わせ先

✉ pr@lmi.ne.jp ☎ 03-6779-9494 📠 03-6779-9408 <http://www.lmi.ne.jp/>

株式会社リンクアンドモチベーション 広報担当：武藤

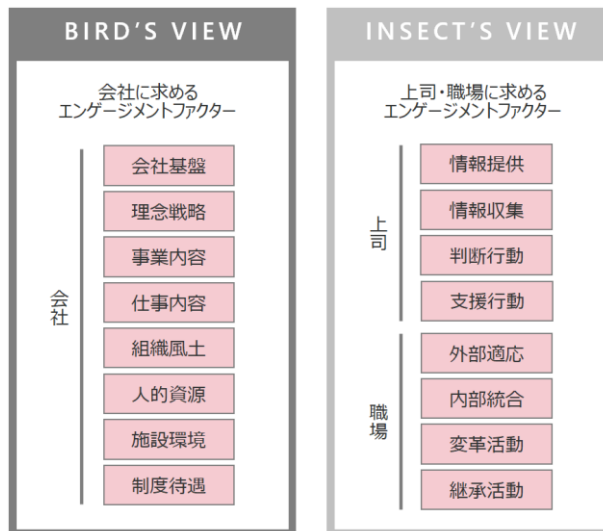
また、この業務提携によって当社は、より多くの中小企業の組織診断データを保有することが可能となることに加え、新たなサブスクリプションモデルの構築を実現してまいります。

エンプロイーエンゲージメントサーベイについて



結果帳票サンプル

エンプロイーエンゲージメントサーベイは、社会心理学を背景に人が組織に帰属する要因をエンゲージメントファクターとして分類し、(※1) 従業員が会社に「何をどの程度期待しているのか」、「何にどの程度満足しているのか」の2つの観点で質問を行っています。その回答結果から「エンゲージメントスコア(ES)」、言うなれば「従業員エンゲージメント」の偏差値を算出し、「エンゲージメント・レーティング」(ER)として整理しています。(※2)



本件に関するお問い合わせ先

✉ pr@lmi.ne.jp ☎ 03-6779-9494 📠 03-6779-9408 <http://www.lmi.ne.jp/>

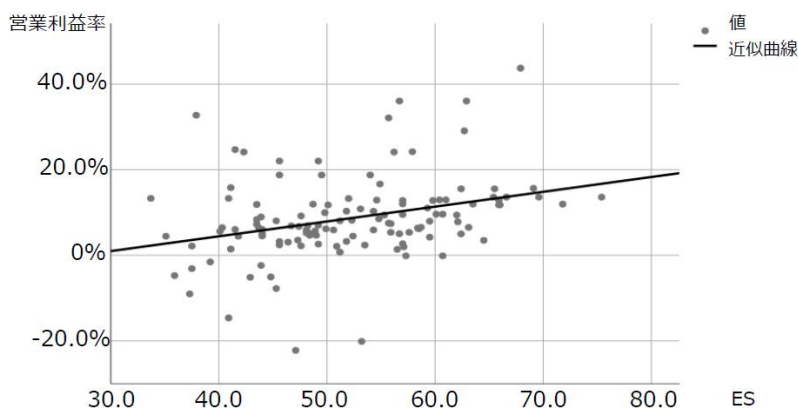
株式会社リンクアンドモチベーション 広報担当：武藤

(※1) エンゲージメントファクターの一覧

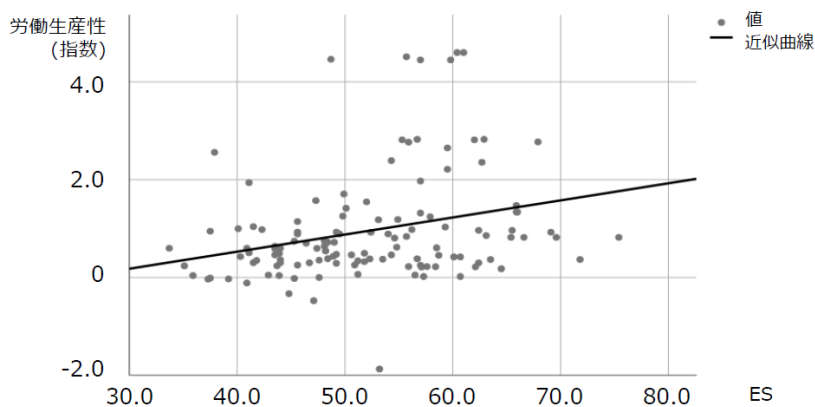
ES	ER	ES	ER
67以上	AAA	48未満	CCC
67未満	AA	45未満	CC
61未満	A	42未満	C
58未満	BBB	39未満	DDD
55未満	BB	33未満	DD
52未満	B		

(※2) エンゲージメントスコア (ES) と エンゲージメント・レーティング (ER)

また、本サーベイによって算出される「エンゲージメントスコア (ES)」は、慶應義塾大学 大学院経営管理研究科/ビジネス・スクール 岩本研究室との共同研究により、企業業績との相関性が証明されました。「従業員エンゲージメント」向上は、「営業利益率」「労働生産性」にプラスの影響をもたらすことが報告されています。



エンゲージメントスコア (ES) と当期の営業利益率との相関性



エンゲージメントスコア (ES) と労働生産性(指数)との相関性

本件に関するお問い合わせ先

✉ pr@lmi.ne.jp ☎ 03-6779-9494 📠 03-6779-9408 <http://www.lmi.ne.jp/>

株式会社リンクアンドモチベーション 広報担当：武藤

近年、日本企業を取り巻く環境は、大きく変化を遂げています。労働力人口の減少や、産業のソフト化・短サイクル化が進行し、企業は顧客を中心とした「商品市場」に加えて、従業員や応募者を中心とした「労働市場」に向き合うことがますます重要な経営課題となっております。しかしながら、企業経営において、P/L や B/S という事業を測る「商品市場適応のモノサシ」はあるものの、組織を測る「労働市場適応のモノサシ」はこれまで存在しませんでした。

今後当社では、より多くの企業の従業員エンゲージメント向上を目指すとともに、組織状態を測る「エンゲージメントスコア」という指標を浸透させることによって、日本の経営指標のデファクトスタンダードを変え、日本経済の持続的発展に寄与してまいります。

あしたのチーム会社概要

株式会社あしたのチーム

- 代表取締役会長：高橋 恭介
- 資本金：4 億 1010 万円（資本準備金含む）
- 本社：東京都中央区銀座 6-10-1 GINZA SIX 11 階
- 創業：2008 年 9 月 25 日
- 従業員数：490 名（グループ・認定パートナー240 名を含む）
- 事業内容：報酬連動型人財育成プログラム「ゼツタイ！評価®」
あしたの人事評価クラウド「コンピテンシークラウド®」

会社概要

株式会社リンクアンドモチベーション

- 代表取締役会長：小笹芳央
- 資本金：13 億 8,061 万円
- 証券コード：2170（東証一部）
- 本社：東京都中央区銀座 6-10-1 GINZA SIX 12 階
- 創業：2000 年 4 月
- 従業員数：約 1,500 名
- リンクアンドモチベーショングループの事業構造
 - ・組織開発ディビジョン（コンサル・アウトソース事業、イベント・メディア事業）
 - ・個人開発ディビジョン（キャリアスクール事業、学習塾事業）
 - ・マッチングディビジョン（ALT 配置事業、人材紹介・派遣事業）
 - ・ベンチャー・インキュベーション

本件に関するお問い合わせ先

✉ pr@lmi.ne.jp ☎ 03-6779-9494 📠 03-6779-9408 <http://www.lmi.ne.jp/>

株式会社リンクアンドモチベーション 広報担当：武藤