

日本棚田百選認定の絶景と満天の星を堪能できる、
宿泊施設併設型サウナ「THE TANADA SAUNA」。
日本第1号の『和サウナ®』仕様で7月11日グランドオープン！！

“晴れの国”岡山県にある上^{かみもみたなだ}棚田の美しい情景を一望できる、宿泊施設併設型のサウナ「THE TANADA SAUNA」が令和6年7月11日にグランドオープンします。

サウナはデイユースと宿泊プランをご用意。地元産のヒノキを使ったサウナルームは、日本入浴協会監修の『和サウナ®』日本第1号。地元産の和ハーブを使ったセルフロウリュの香りで、心・体・脳をネイチャークレンジし、朝は上棚田の絶景を眺めながら、夜は満天の星につつまれながら“ととのう”ことができる、至福の時をお楽しみいただけます。



●特徴①：日本棚田百選に選ばれた上棚田の絶景と満天の星

サウナから一望できる上棚田は、四季折々にその表情を変化させ、山々と調和して美しい風景となっています。岡山県は晴天率の高さに加え上空の気流が安定していることから、星の光の揺らぎが少なく天体観測に適していると言われており、サウナから見上る星空も格別です。



●特徴②：「和サウナ®」 日本第1号

日本入浴協会監修による「和サウナ®」は、日本古来の薬草蒸し風呂を現代風にアレンジした癒しのサウナ。岡山県産のヒノキを贅沢に使った室内で、柚子やヨモギなどの和ハーブセルフロウリュで、季節ごとの香りをお楽しみいただけます。



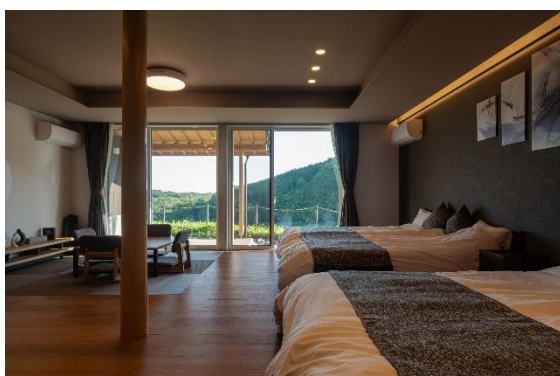
●特徴③：デイクースプランと宿泊プラン

デイクースプランは、サウナと個室(和室・8畳)をご利用いただけます。個室にはシャワー、トイレ、プロジェクターなどを完備しており、サウナと休憩をセットで贅沢な時間をお楽しみください。宿泊プランの客室は、一棟貸し切りの『VILLA』、個室の『INN』の2タイプ。棚田を眺めながら水風呂やミストシャワーでの外気欲で感性を研ぎ澄まし、極上のととのいを感じてください。



●特徴④：岡山県では数少ない露天風呂付一棟貸し切りの客室

71 平米の一棟貸し切りの VILLA には棚田を眺められる露天風呂や、ヨガや瞑想を楽しめるテラスがあり、ゆっくりとホカソスの時間をお過ごしいただけます。またエアウィーヴのマットレスで快適な睡眠をご体験いただけます。



●特徴⑤：全室 ReFa 製品完備

岡山県で初めて ReFa から“ReFa ルーム”として認定された宿泊施設。ReFa 独自のテクノロジーと確かなエビデンスに基づいた納得の美容効果を引き出す ReFa ファインバブルシャワーヘッド、ビューテックドライヤーなどのヘアケアアイテムを全室に完備。



●特徴⑥：自然農法の上籾発酵美人鍋と棚田米の朝ごはん

食事は、隣接するカフェ「^{かみもみただ}上籾棚田テラス^{もみあん}籾庵」が「THE TANADA SAUNA」のために開発した美容と健康のメニューをお楽しみいただけます。夕食は、自然農法にこだわり地元で栽培された野菜や和ハーブなどを使った“^{かみもみほっこうびじんなべ}上籾発酵美人鍋”、朝食は、目前に広がる棚田のお米を土鍋で炊く“炊きたて土鍋たまごかけご飯”または自然農法野菜の“^{かみもみ}上籾スムージー”をご用意。



PHOTO ギャラリー

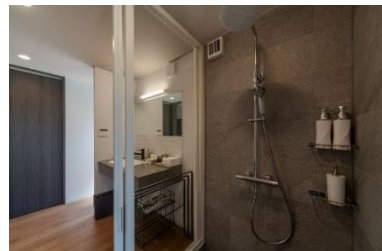
●外観および周辺



● サウナ



● 宿泊施設：VILLA



● 宿泊施設：INN



「THE TANADA SAUNA」概要

■公式 WEB サイト <https://www.tanadasauna.jp>

■所在地 岡山県久米郡久米南町上鞆1313-1

■連絡先 086-728-0120

※少人数で運営しておりますため電話がつながりにくいときがあります

■アクセス

【電 車】 JR岡山駅から津山線に乗り換え 弓削駅下車) (快速で約45分)

弓削駅からカッピーのりあい号 (乗り合いタクシー) で15分

【飛行機】 岡山桃太郎空港よりオンデマンド型乗合タクシーで久米南町役場下車 (約50分)

久米南町役場からカッピーのりあい号 (乗り合いタクシー) で20分

【自動車】 中国自動車道 院庄ICより20分～30分

山陽自動車道 岡山ICより40分～50分

※周辺の道路が細いため、必ず公式サイトに掲載の道順でお越しくください。

■営業日時 / オンラインによる完全事前予約制

サウナデイユース	木～月曜日：11時～14時
宿 泊	火・水曜日：定休 チェックイン：15時～18時 (18時以降のチェックイン不可)

■利用料金 / オープニング記念価格

サウナデイユース	1名：2,900円 (税込) ～ ※レンタルバスタオル、タオル付
宿 泊	1名：10,000円 (税込) ～ ※食事別

■施設・設備

サウナ	<ul style="list-style-type: none">・定員：16名・設備：METOS社製ドライサウナ(セルフロウリュ)、水風呂 ととのいミストシャワー、ReFa ファインバブルシャワー ※男女共用の着衣サウナです。水着やフィットネスウェア(ジムやヨガのウェア等の乾きやすい服)を着用の上ご利用ください。 ※ウェアの貸し出しはございません。
VILLA (一棟貸切)	<ul style="list-style-type: none">・定員：4名・設備：ReFa製品(シャワーヘッド、シャンプー、コンディショナー、ヘアードライヤー、ヘアアイロン)、ポップインアラジン(照明&大画面映写機)、ブルトウーススピーカー、キッチン(自炊可)、ネスプレッソマシン、ヨガマット ※浴室は屋内にシャワーブース、屋外に露天風呂(棚田ビュー) ※ベッドマットレスはエアウィーヴのワイドキング ※ドリンクオールインクルージブ(冷蔵庫内ドリンクフリー) ※部屋着、バスタオル、フェイスタオル、ハンドタオル、使い捨てスリッパ・歯ブラシ
INN	<ul style="list-style-type: none">・定員：4名×3室・設備：ReFa製品(シャワーヘッド、シャンプー、コンディショナー、ヘアードライヤー、ヘアアイロン)、ポップインアラジン(照明&大画面映写機)、ネスプレッソマシン、シャワー、トイレ、冷蔵庫 ※ドリンクオールインクルージブ(冷蔵庫内ドリンクフリー) ※部屋着、バスタオル、フェイスタオル、ハンドタオル、使い捨てスリッパ・歯ブラシ ※共用部に電子レンジ、電気ケトル、ネスプレッソマシン

メディア・関係者・インフルエンサー向け 内覧会

■内覧会実施日時

- ① 7月7日(日) 12:00~17:00
- ② 7月8日(月) 11:00~17:00
- ③ 7月9日(火) 11:00~16:00

■内覧会エントリーフォーム <https://forms.gle/EEeTDrsnheuikhNE9>

