

まちとつながり、新たな文化を生み育むホステル
「BUNKA HOSTEL TOKYO (ブンカ ホステル トーキョー)」が
2015年12月14日浅草・すしや通りにオープン！

2015年12月1日
株式会社 スペースデザイン
UDS株式会社

株式会社スペースデザイン（本社：東京都港区、代表取締役：川島 敦）が、浅草すしや通り商店街の一角に位置する築30年の商業ビルをリノベーションによって用途変更し、外国人旅行者をメインターゲットとするホステル「BUNKA HOSTEL TOKYO (ブンカ ホステル トーキョー)」を2015年12月14日（月）にオープンいたします。事業パートナーとして、UDS株式会社（本社：東京都渋谷区、代表取締役社長：中川 敬文）が、企画から設計、運営までを一体で担い、現代のリアルな日本の感性を発信する新たなスポットを目指してまいります。

※公式ウェブサイト <http://bunkahostel.jp>



「BUNKA HOSTEL TOKYO」は古き良き日本文化の表層をさらうことなく、また過去の日本らしさにとらわれることもなく、日本の暮らしの中で、ふと感じる「心地よさ」や「清潔感」といった心からのおもてなしに必要な要素に重点を置き、そこから自然に感じられる「日本らしさ」を、楽しみ、持ち帰っていただく、新しい在り方のホステルを提案いたします。

パートナーには、浅草という日本文化が根強く残る特徴的な立地であることから、伝統工芸の世界でのものづくりに深く携わり、国内外問わずジャンルレスな活動を展開するアーティスト高橋理子氏を迎え、日本人として「日本らしさ」の本質に向き合い、ホステルとして、旅行者にとって何が必要なのかを丹念に精査しながら、高橋氏と共にコンセプトを熟考し、創り上げた環境が「BUNKA HOSTEL TOKYO」です。

デザインコンセプト

宿泊施設のもてなしとして大切なことは、第一に「清潔感」であると考え、汚れにくく、強度的にも優れた国産タイルが機能面のみならず、清潔感を演出できる素材であるとし、このホステルのキーマテリアルとしました。



そこから生まれたのが、シンボルマークの小さな正方形（グリッド）で構成された円です。“人と人のつながり＝縁（円）”をあらわし、円を構成するグリッドは、清潔感・信頼感・安心感の象徴とし、このグリッドを2段ベッドやサインなどのデザインにも展開しています。また、地球の地軸と同じ傾きを持つこのシンボルマークは、地球規模で人とつながっていきたいという「BUNKA HOSTEL TOKYO」の想いを形にしています。

施設の特徴

1階 居酒屋ブンカ

施設の顔となる1階をまちに開き、誰でも気軽に利用できる「居酒屋ブンカ」を設け、様々なヒト・モノ・コトが集う、浅草の新たなコミュニケーションの場として、地域に根付いたホステルになることを目指しています。



客室の特徴

多様化する旅行者のニーズに合わせて選択できるよう、2段ベッドドミトリー、1段ベッドドミトリー、水回りを備えた個室のファミリールームの3タイプの客室を備え、女性専用フロアも設けています。

2段ベッドドミトリー・・・3,000円~/人



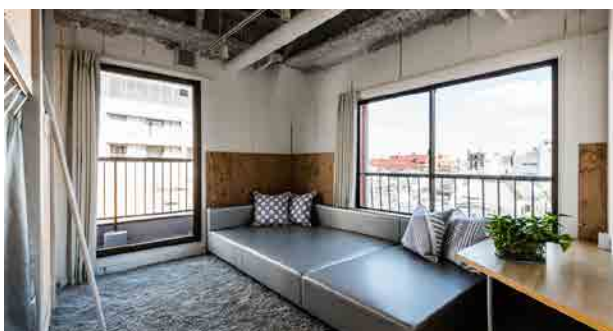
リーズナブルでありながらも快適な空間を提供するため、上下段の方向を90度回転させたり、入口の向きを変えることでプライバシー性の高い新しい発想の2段ベッドを実現しました。

1段ベッドドミトリー・・・5,000円~/人



天井が高くゆったりとした1段ベッドのドミトリールーム。横幅100cm・奥行き195cm・高さ184cmと、ビジネスのお客様にも快適にご利用いただけます。

ファミリールーム・・・16,800円~/室



最大4名までの利用が可能な、水回りを備えた個室タイプ。最上階7階に位置しており、客室からは東京スカイツリーや浅草寺五重塔を眺められます。

5階ランドリールーム

宿泊者が自由に利用できるコインランドリー。3台の多機能洗濯機を備え、長期滞在の方も快適にお過ごしいただけます。

7階（最上階） コモンダイニング



宿泊者が自由に利用できる共用スペース。冷蔵庫や電子レンジ、トースター、ポットなどを備え、簡単な食事も可能です。

ホステル概要

施設名	: BUNKA HOSTEL TOKYO (ブンカ ホステル トーキョー)
開業日	: 2015年12月14日
URL	: http://bunkahostel.jp
所在地	: 東京都台東区浅草 1-13-5
アクセス	: 東京メトロ銀座線「浅草駅」または「田原町駅」徒歩5分 都営地下鉄浅草線「浅草駅」徒歩5分 東武鉄道「浅草駅」徒歩5分 つくばエクスプレス「浅草駅」徒歩1分
用途	: ホステル
規模	: 地上7階
ベッド数	: 128床
付帯施設	: 居酒屋(49席)、ショップ 営業時間 16:00~23:00 (ラストオーダー22:30) /日曜定休日
敷地面積	: 244.31㎡
建築面積	: 203.66㎡
延床面積	: 996.55㎡
構造	: 鉄骨造
事業主	: 株式会社 スペースデザイン
建物所有者	: 株式会社 井門エンタープライズ
企画・設計・運営	: UDS株式会社
ブランディング	: UDS株式会社、高橋 理子
アートディレクション・VIデザイン	: 高橋 理子

高橋理子 (たかはしひろこ) <http://www.takahashihiroko.com/>

1977年生まれ。円と直線のみで構成された図柄により、独自の活動を展開するアーティスト。自身をマネジメントする組織である高橋理子株式会社の代表取締役でもある。東京藝術大学で日本の伝統工芸全般、特に染織の歴史や伝統技術について学び、博士号を取得。現在は、着物を表現媒体とした創作活動のほか、日本各地の伝統技術を持った工場や職人とのもの作りをおこないながら、国内外問わず作品を発表している。また、様々な企業や産地とのコラボレーションも多く、活動は多岐にわたる。

会社概要

株式会社スペースデザイン	UDS株式会社
〒105-0004 東京都港区新橋2-2-9 KDX新橋ビル4階	〒151-0053 東京都渋谷区代々木1-27-16 JECビル4F
代表取締役 川島 敦 http://www.space-d.co.jp/co/ja/	代表取締役社長 中川 敬文 http://www.uds-net.co.jp/

お問合せ

株式会社スペースデザイン	UDS株式会社
広報担当: 菅原	広報担当: 宮原・牧尾・長谷川
MAIL: adsd@space-d.co.jp	MAIL: info@uds-net.co.jp
TEL: 03-3502-7000 / FAX: 03-3502-3000	TEL: 03-3372-0231 / FAX: 03-3372-0235